

長野県感染症情報（2015年（平成27年）第11週） （2015年3月9日～2015年3月15日）

2015年（平成27年）3月18日
 長野県健康福祉部保健・疾病対策課感染症対策係
 （課長）塚田昌大（担当）竹内道子
 026-235-7148(直)
 026-232-0111(代)内線2640
 026-235-7170(FAX)
 Email hoken-shippei@pref.nagano.lg.jp

●全数把握感染症

結核3例、潜在性結核2例、劇症型溶血性レンサ球菌感染症1例、侵襲性肺炎球菌感染症1例の届出がありました。

●定点把握感染症

感染性胃腸炎、インフルエンザの定点あたり届出数は先週より増加しました。
 例年3～4月頃にインフルエンザの届出数が増加する場合がありますので、手洗いの励行や体調管理に注意し、感染予防を心がけましょう。

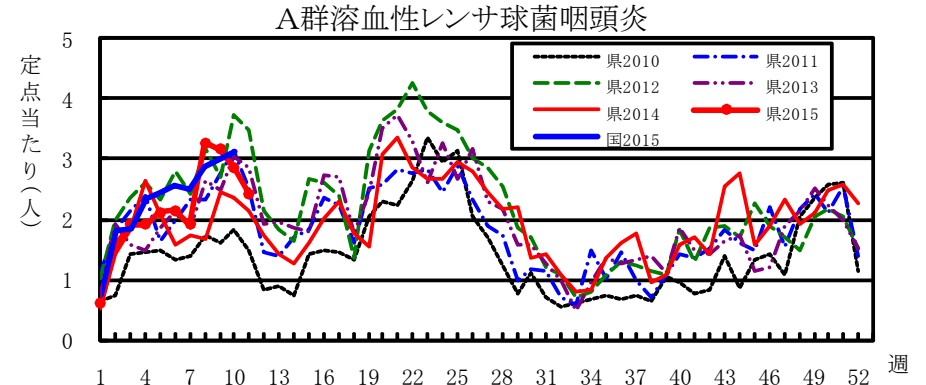
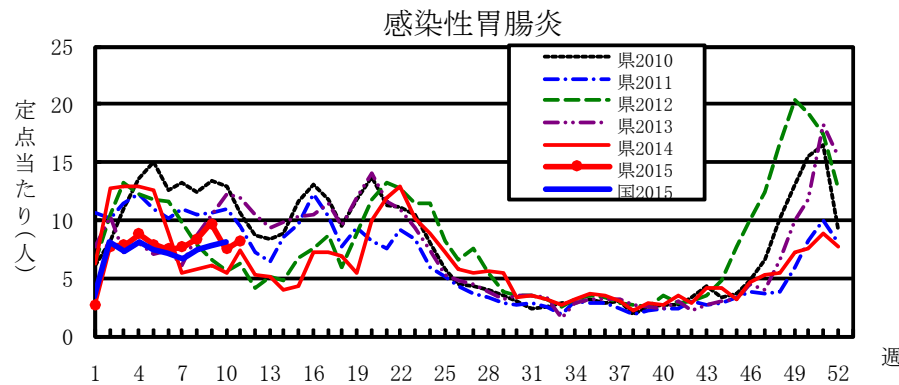
全数把握感染症届出状況

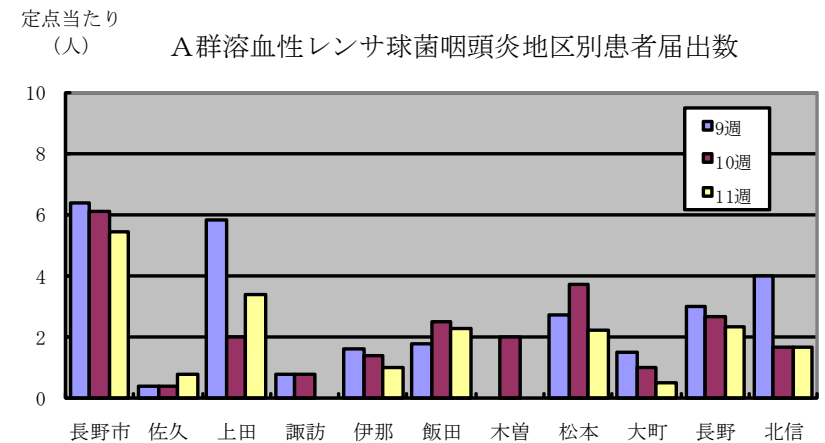
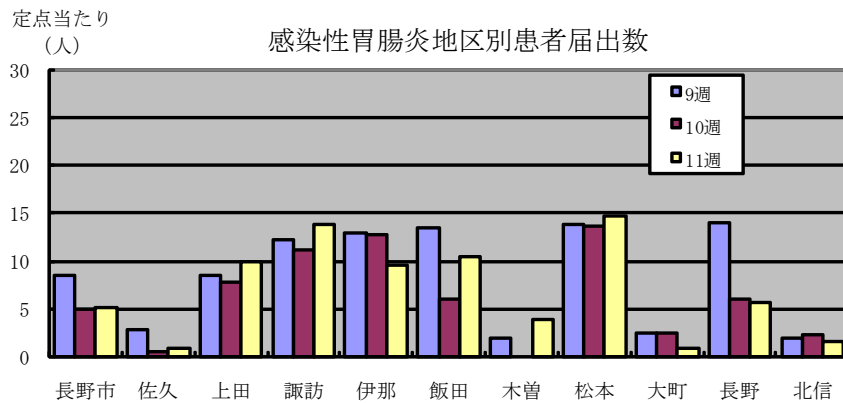
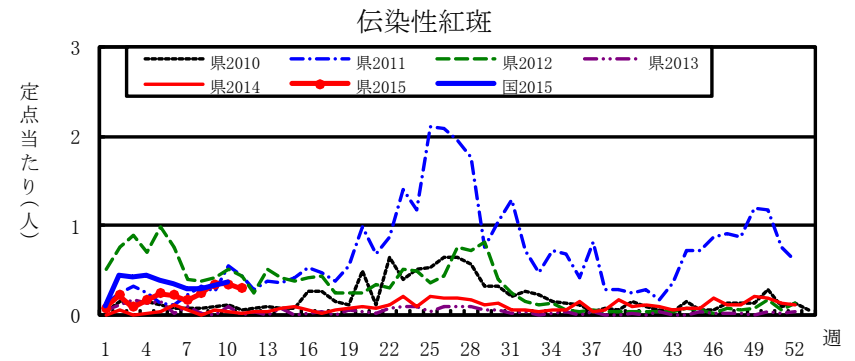
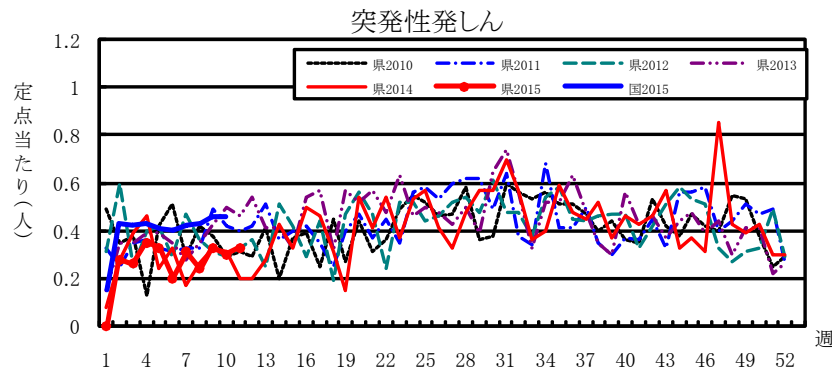
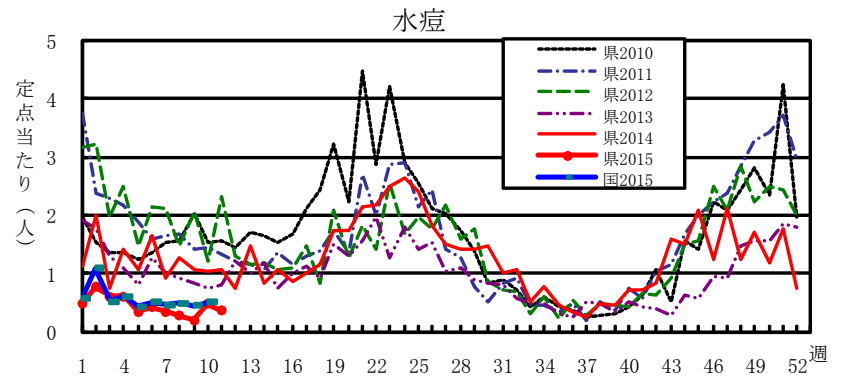
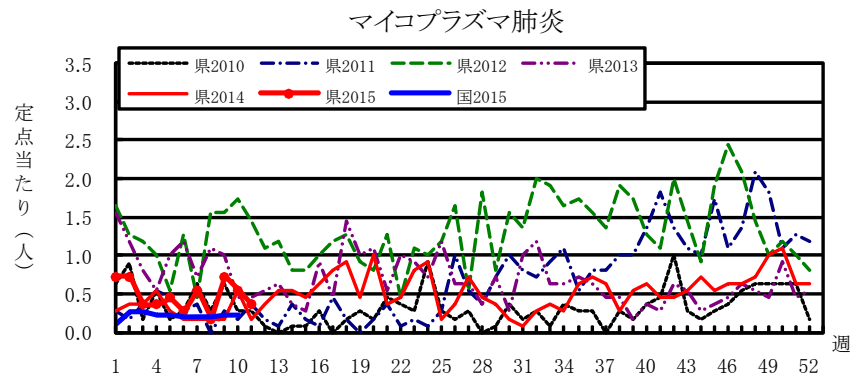
一類感染症	なし
二類感染症	結核 3例、潜在性結核 2例
三類感染症	なし
四類感染症	なし
五類感染症	劇症型溶血性レンサ球菌感染症1例 侵襲性肺炎球菌感染症 1例
動物感染症	なし

定点把握感染症届出状況

感 染 症 名		今週	1週前	2週前
1	感染性胃腸炎	8.28	7.54	9.72
2	インフルエンザ	5.61	4.90	8.13
3	A群溶血性レンサ球菌咽頭炎	2.41	2.85	3.17
4	水痘	0.37	0.48	0.20
5	マイコプラズマ肺炎	0.36	0.55	0.73

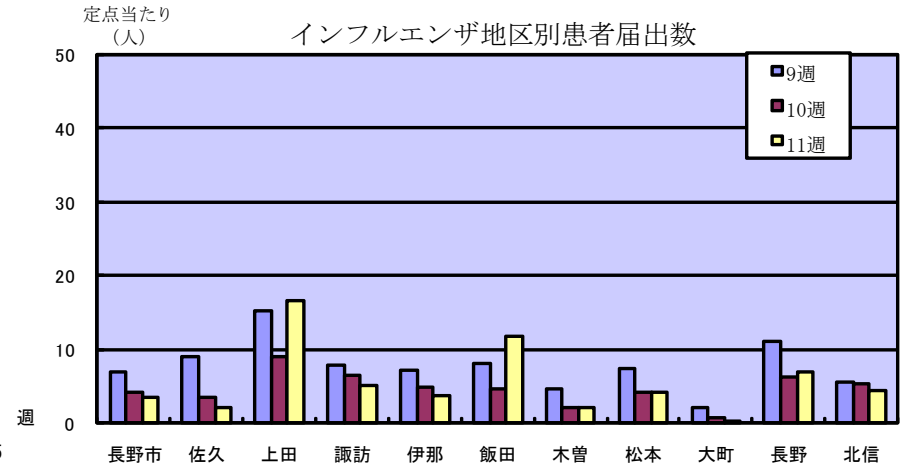
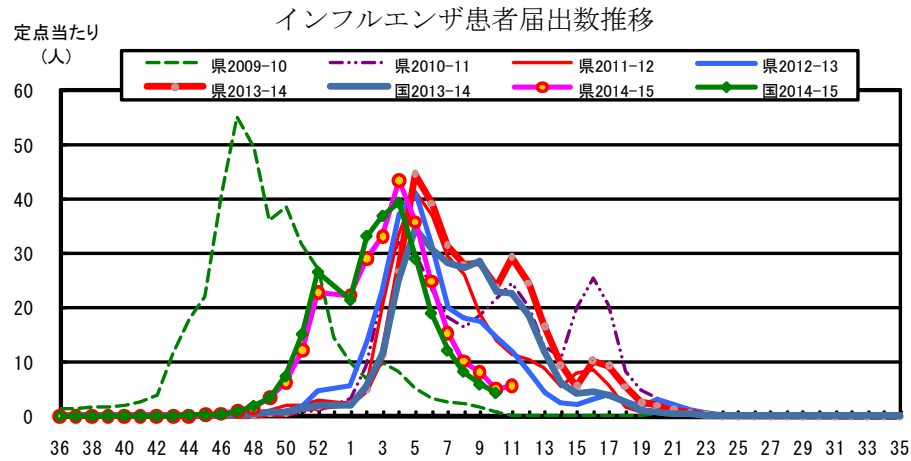
インフルエンザ情報（学校等集団発生状況）
<http://www.pref.nagano.lg.jp/hoken-shippei/kenko/kenko/kansensho/joho/influ.html>
 ノロウイルス感染症・食中毒にご注意！
<http://www.pref.nagano.lg.jp/hoken-shippei/kenko/kenko/kansensho/joho/norovirus.html>
 環境保全研究所病原体検出状況
<http://www.pref.nagano.lg.jp/kanken/jigyo/gyomu/bunya/kansensho.html>





長野県インフルエンザ情報（2015年（平成27年）第11週） （2015年3月9日～2015年3月15日）

・定点報告数



・地区別定点届出数（最近5週間）

	定点数	定点数値				
		7週	8週	9週	10週	11週
長野市	16	11.56	8.25	7.00	4.25	3.38
佐久	8	10.00	7.38	8.88	3.38	2.00
上田	8	29.38	19.50	15.25	8.88	16.63
諏訪	8	14.75	10.00	7.88	6.50	5.13
伊那	8	19.75	10.13	7.13	4.75	3.63
飯田	7	14.00	11.00	8.00	4.57	11.71
木曾	2	12.50	4.50	4.50	2.00	2.00
松本	16	16.13	9.13	7.31	4.25	4.06
大町	3	7.67	0.00	2.00	0.67	0.33
長野	6	13.17	16.33	11.00	6.33	6.83
北信	5	13.40	8.60	5.60	5.20	4.40
全県	87	15.24	10.13	8.13	4.90	5.61

参考： 注意報：10人以上30人未満
警報：30人以上

・インフルエンザウイルスサーベイランス

地区別検体数及び結果

	第9週					第10週					シーズン累計(36週～)				
	検体数	AH1pdm09	Aソ連	A香港	B	検体数	AH1pdm09	Aソ連	A香港	B	検体数	AH1pdm09	Aソ連	A香港	B
長野市	1	0	0	0	1	0	0	0	0	0	29	0	0	22	3
佐久	0	0	0	0	0	0	0	0	0	0	5	0	0	5	0
上田	2	0	0	2	0	3	0	0	0	0	37	0	0	31	2
諏訪	0	0	0	0	0	0	0	0	0	0	5	0	0	5	0
伊那	1	0	0	1	0	1	0	0	1	0	11	0	0	11	0
飯田	0	0	0	0	0	0	0	0	0	0	3	0	0	3	0
木曾	0	0	0	0	0	0	0	0	0	0	9	0	0	7	0
松本	7	0	0	7	0	2	0	0	1	0	84	0	0	74	8
大町	0	0	0	0	0	0	0	0	0	0	0	0	0	0	0
長野	2	0	0	1	0	0	0	0	0	0	12	0	0	11	0
北信	0	0	0	0	0	0	0	0	0	0	1	0	0	0	0
合計	13	0	0	11	1	6	0	0	2	0	196	0	0	169	13

検体数が0の地区は、検体が採取されなかったことを示す。速報値のため今後の集計で変更が生じることがあります。
学校等での集団発生についてはこちら <http://www.pref.nagano.lg.jp/hoken-shippei/kenko/kenko/kansensho/joho/influ.html>