

長野県感染症情報（2015年（平成27年）第9週） （2015年2月23日～2015年3月1日）

2015年（平成27年）3月 4日
 長野県健康福祉部保健・疾病対策課感染症対策係
 （課長）塚田昌大（担当）竹内道子
 026-235-7148(直)
 026-232-0111(代)内線2640
 026-235-7170(FAX)
 Email hoken-shippei@pref.nagano.lg.jp

●全数把握感染症

結核4例、潜在性結核1例、A型肝炎1例の届出がありました。

●定点把握感染症

インフルエンザは過去5年間の同時期と比較して最も少ない状況で推移しています。

感染性胃腸炎は3週連続で増加しています。食事の前やトイレの後など石けんを使用した手洗いをしっかりと行いましょう。

インフルエンザ情報（学校等集団発生状況）

<http://www.pref.nagano.lg.jp/hoken-shippei/kenko/kenko/kansensho/joho/influ.html>

ノロウイルス感染症・食中毒にご注意！

<http://www.pref.nagano.lg.jp/hoken-shippei/kenko/kenko/kansensho/joho/norovirus.html>

環境保全研究所病原体検出状況

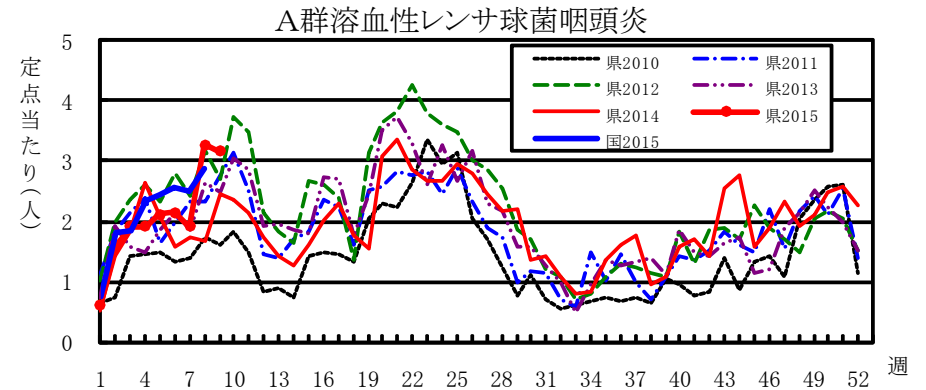
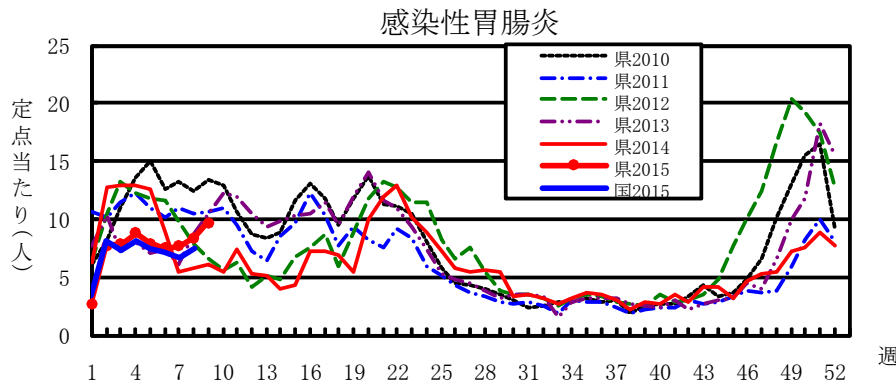
<http://www.pref.nagano.lg.jp/kanken/jigyo/gyomu/bunya/kansensho.html>

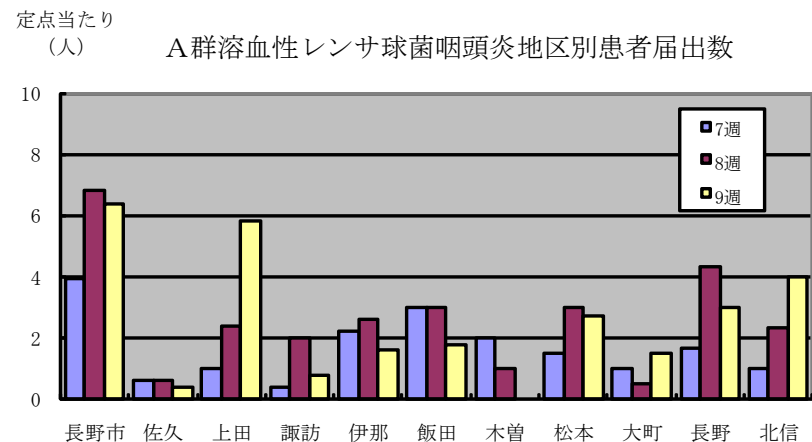
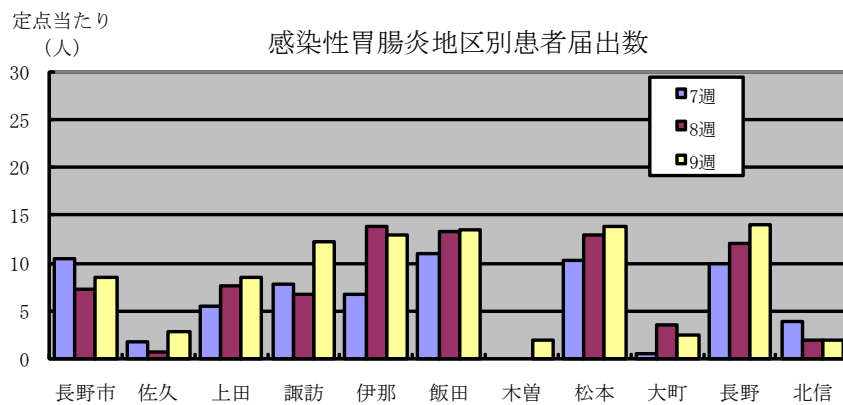
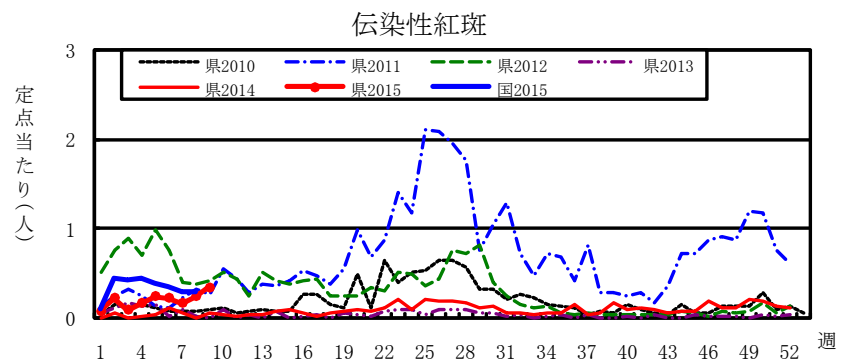
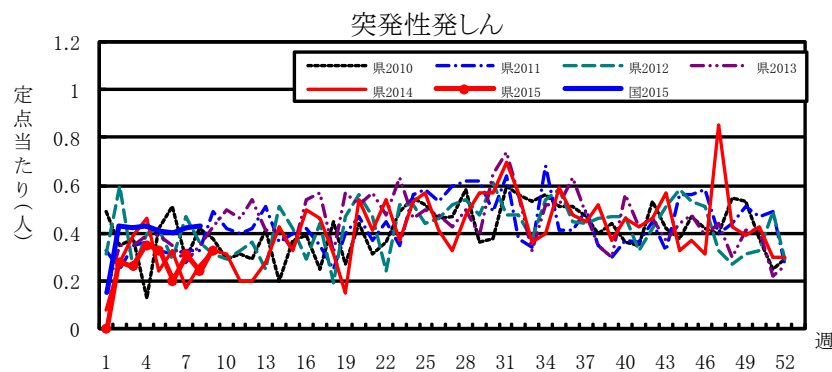
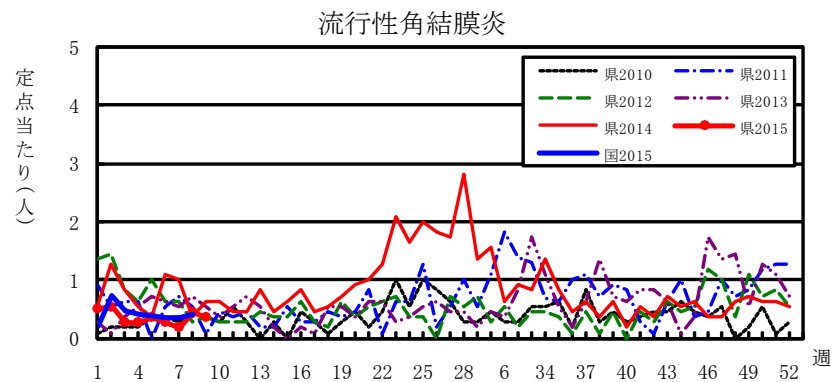
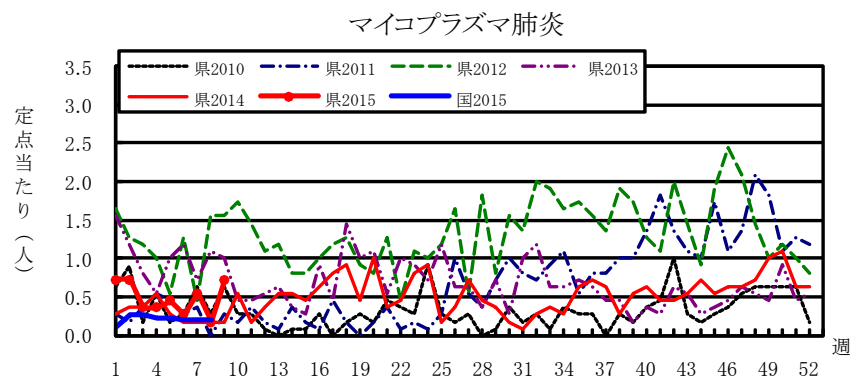
全数把握感染症届出状況

一類感染症	なし
二類感染症	結核 4例、潜在性結核 1例
三類感染症	なし
四類感染症	A型肝炎 1例
五類感染症	なし
動物感染症	なし

定点把握感染症届出状況

感 染 症 名		今週	1週前	2週前
1	感染性胃腸炎	9.72	8.44	7.70
2	インフルエンザ	8.13	10.13	15.24
3	A群溶血性レンサ球菌咽頭炎	3.17	3.28	1.91
4	マイコプラズマ肺炎	0.73	0.18	0.55
5	流行性角結膜炎	0.36	0.45	0.18

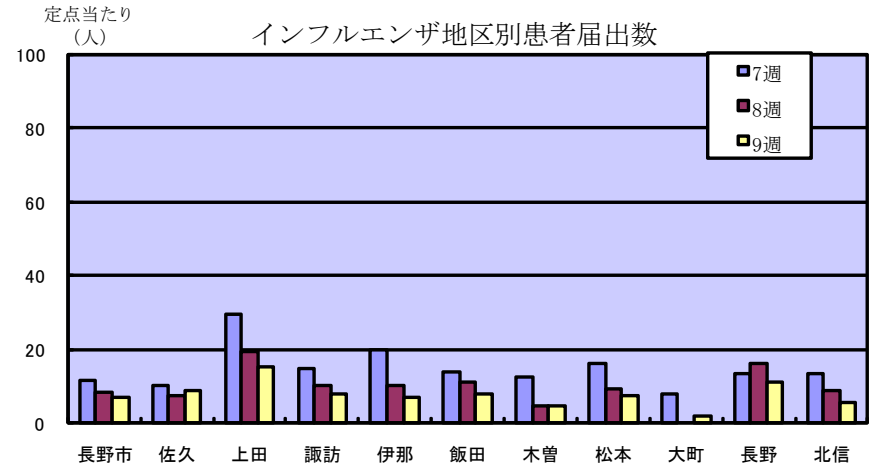
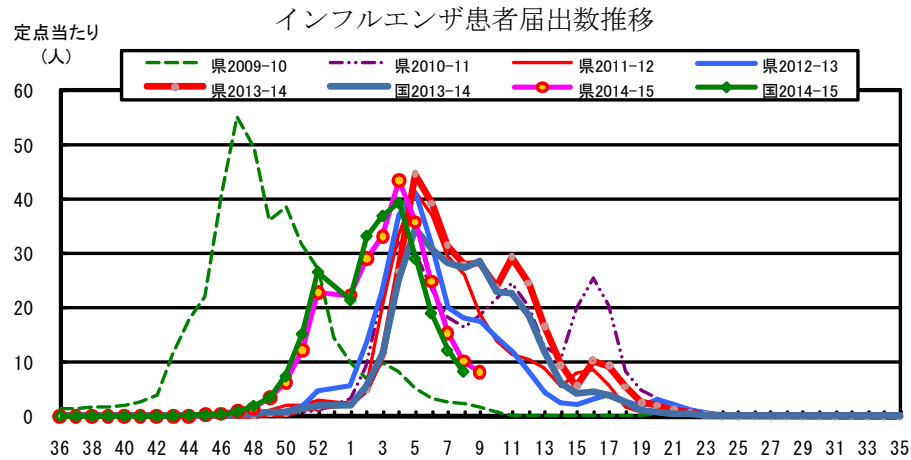




長野県インフルエンザ情報 (2015年(平成27年) 第9週)

(2015年 2月23日 ~ 2015年 3月1日)

・定点報告数



・地区別定点届出数 (最近5週間)

	定点数	定点数値				
		5週	6週	7週	8週	9週
長野市	16	30.56	17.38	11.56	8.25	7.00
佐久	8	16.13	10.13	10.00	7.38	8.88
上田	8	56.88	47.00	29.38	19.50	15.25
諏訪	8	27.75	26.50	14.75	10.00	7.88
伊那	8	61.25	33.50	19.75	10.13	7.13
飯田	7	41.71	23.86	14.00	11.00	8.00
木曾	2	23.50	14.50	12.50	4.50	4.50
松本	16	35.00	28.56	16.13	9.13	7.31
大町	3	10.67	5.33	7.67	0.00	2.00
長野	6	39.67	29.33	13.17	16.33	11.00
北信	5	31.00	20.00	13.40	8.60	5.60
全県	87	35.74	24.83	15.24	10.13	8.13

参考: 注意報: 10人以上30人未満
警報: 30人以上

・インフルエンザウイルスサーベイランス

地区別検体数及び結果

	第7週					第8週					シーズン累計(36週~)				
	検体数	AH1pdm09	Aソ連	A香港	B	検体数	AH1pdm09	Aソ連	A香港	B	検体数	AH1pdm09	Aソ連	A香港	B
長野市	1	0	0	1	0	2	0	0	1	1	28	0	0	22	2
佐久	0	0	0	0	0	0	0	0	0	0	5	0	0	5	0
上田	4	0	0	3	1	2	0	0	0	0	32	0	0	28	1
諏訪	1	0	0	1	0	1	0	0	1	0	5	0	0	5	0
伊那	1	0	0	1	0	1	0	0	1	0	10	0	0	9	0
飯田	0	0	0	0	0	0	0	0	0	0	3	0	0	3	0
木曾	0	0	0	0	0	2	0	0	2	0	9	0	0	7	0
松本	6	0	0	5	1	4	0	0	2	0	76	0	0	65	6
大町	0	0	0	0	0	0	0	0	0	0	0	0	0	0	0
長野	1	0	0	1	0	0	0	0	0	0	11	0	0	10	0
北信	0	0	0	0	0	0	0	0	0	0	1	0	0	0	0
合計	14	0	0	12	2	12	0	0	7	1	180	0	0	154	9

検体数が0の地区は、検体が採取されなかったことを示す。速報値のため今後の集計で変更が生じることがあります。
学校等での集団発生についてはこちら <http://www.pref.nagano.lg.jp/hoken-shippei/kenko/kenko/kansensho/joho/influ.html>