

長野県感染症情報（2015年（平成27年）第8週） （2015年2月16日～2015年2月22日）

2015年（平成27年）2月25日
 長野県健康福祉部保健・疾病対策課感染症対策係
 （課長）塚田昌大（担当）竹内道子
 026-235-7148(直)
 026-232-0111(代)内線2640
 026-235-7170(FAX)
 Email hoken-shippei@pref.nagano.lg.jp

●全数把握感染症

結核4例、潜在性結核1例、レジオネラ症2例、カルバペネム耐性腸内細菌科細菌感染症1例、侵襲性インフルエンザ菌感染症1例の届出がありました。

●定点把握感染症

インフルエンザの定点あたり届出数は10.13人で4週連続で減少しました。
 A群溶血性レンサ球菌咽頭炎が先週より増加しました。手洗いをこまめに行うなど感染予防に努め、咽頭痛などの症状がある場合は早めに医療機関を受診しましょう。
 伝染性紅斑は過去5年間の同時期と比較してやや多い状況で、今後の動向に注意が必要です。

インフルエンザ情報（学校等集団発生状況）

<http://www.pref.nagano.lg.jp/hoken-shippei/kenko/kenko/kansensho/joho/influ.html>

ノロウイルス感染症・食中毒にご注意！

<http://www.pref.nagano.lg.jp/hoken-shippei/kenko/kenko/kansensho/joho/norovirus.html>

環境保全研究所病原体検出状況

<http://www.pref.nagano.lg.jp/kanken/jigyog/gyomu/bunya/kansensho.html>

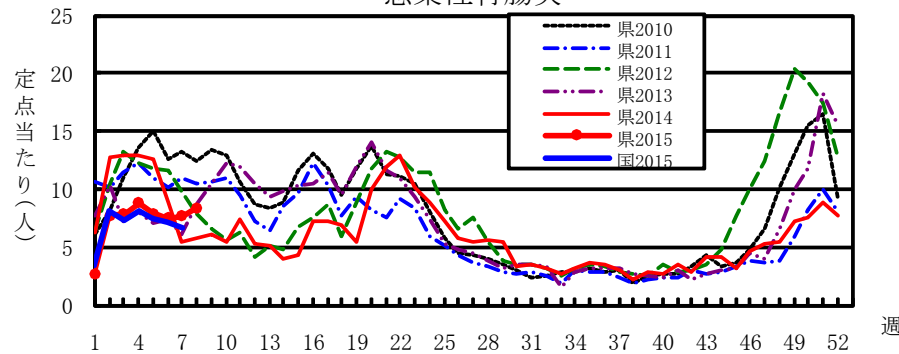
全数把握感染症届出状況

一類感染症	なし
二類感染症	結核 4例、潜在性結核 1例
三類感染症	なし
四類感染症	レジオネラ症 2例
五類感染症	侵襲性インフルエンザ菌感染症 1例、 カルバペネム耐性腸内細菌科細菌感染症 1例
動物感染症	なし

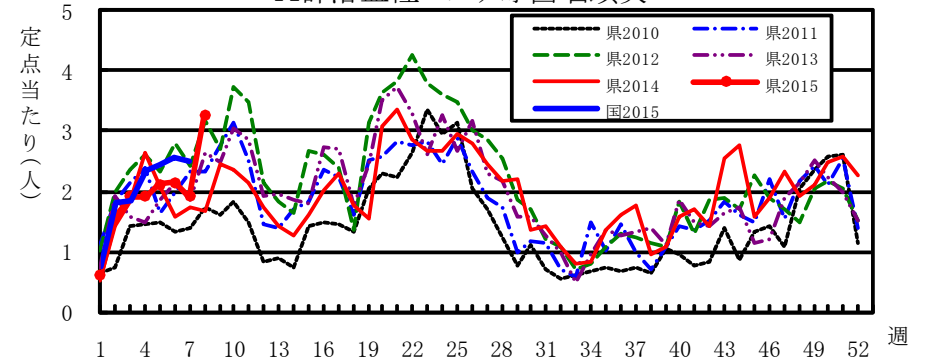
定点把握感染症届出状況

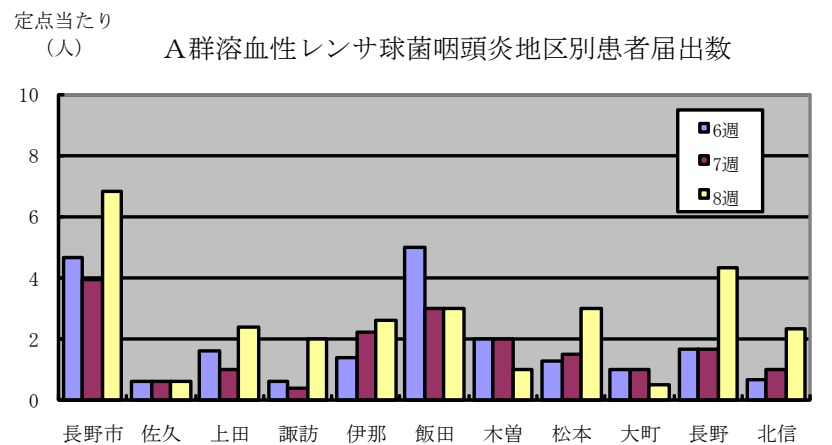
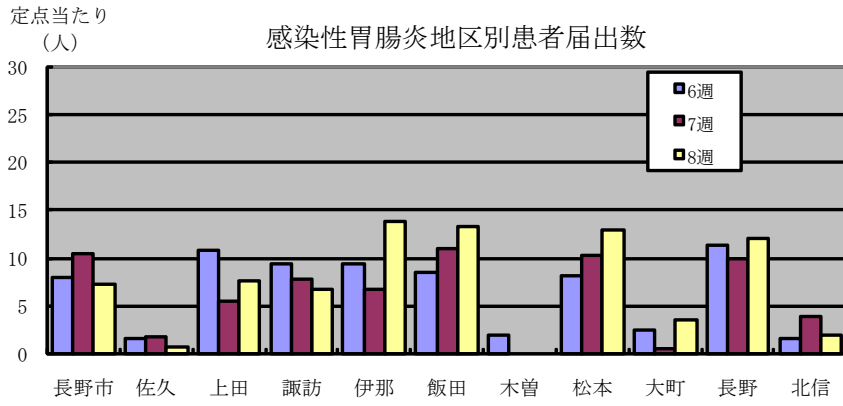
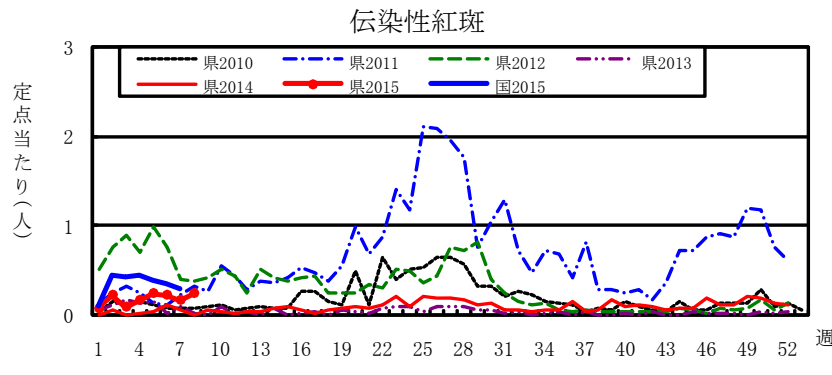
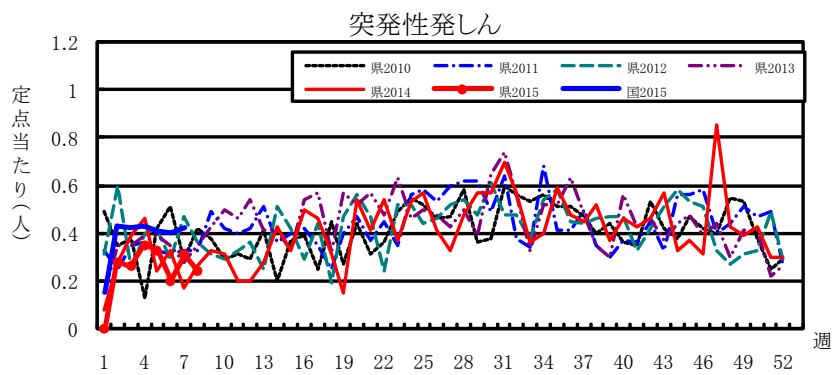
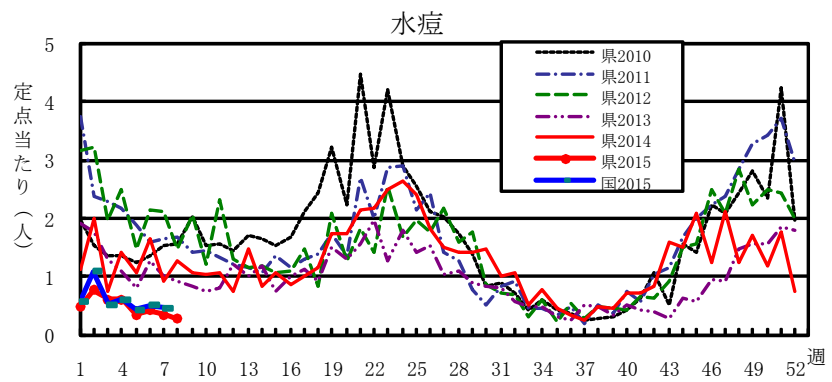
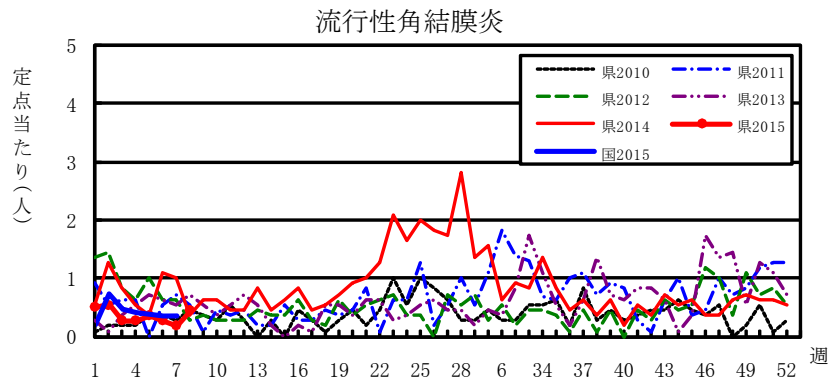
感染症名	今週	1週前	2週前
1 インフルエンザ	10.13	15.24	24.83
2 感染性胃腸炎	8.44	7.70	7.54
3 A群溶血性レンサ球菌咽頭炎	3.28	1.91	2.15
4 流行性角結膜炎	0.45	0.18	0.27
5 水痘	0.28	0.35	0.43

感染性胃腸炎



A群溶血性レンサ球菌咽頭炎





感 染 症 情 報 第 8 週 (2015年(平成27年) 2月 16日～2015年(平成27年) 2月 22日)

一類・二類・三類・四類・五類感染症(全数把握対象疾病)届出状況

(診断日を基準に集計しています。また、速報のため今後の集計で変更が生じることがあります。)

	一類(7)							二類(7)									三類(5)				四類(43)									
	エボラ出血熱	クリミア・コンゴ出血熱	痘そう	南米出血熱	ペスト	マールブルグ病	ラッサ熱	急性灰白髄炎	結核	潜在性結核感染症	ジフテリア	SARS	MERS	鳥インフルエンザ(H5N1)	鳥インフルエンザ(H7N9)	コレラ	細菌性赤痢	腸管出血性大腸菌感染症	腸チフス	パラチフス	E型肝炎	ウエストナイル熱(脳炎)	A型肝炎	エキノコックス症	黄熱	オウム病	オムク出血熱	回帰熱	キザル森林病	
今週	-	-	-	-	-	-	-	-	4	1	-	-	-	-	-	-	-	-	-	-	-	-	-	-	-	-	-	-	-	-
累計(12/29～)	-	-	-	-	-	-	-	-	29	15	-	-	-	-	-	-	1	16	-	-	-	-	-	-	-	-	-	-	-	-

	四類(43)																													
	Q熱	狂犬病	コクシジオイデス症	サル痘	重症熱性血小板減少症候群	腎症候性出血熱	西部ウマ脳炎	ダニ媒介脳炎	炭疽	チクングニア熱	つが虫病	デング熱	東部ウマ脳炎	鳥インフルエンザ	エパウイルス感染症	日本紅斑熱	日本脳炎	ハンタウイルス	B型肝炎	鼻疽	ブルセラ症	ヘネスエウマ脳炎	ヘンドラウイルス感染症	発しんチフス	ボツリヌス症	マラリア	野兎病	ライム病	リサウイルス感染症	
今週	-	-	-	-	-	-	-	-	-	-	-	-	-	-	-	-	-	-	-	-	-	-	-	-	-	-	-	-	-	
累計(12/29～)	-	-	-	-	-	-	-	-	-	-	-	-	1	-	-	-	-	-	-	-	-	-	-	-	-	-	-	-	-	-

	四類(43)															五類(22)										動物細菌性赤痢(サル)			
	リトバレー熱	類鼻疽	レジオネラ症	レプトスピラ症	ロキ-山紅斑熱	アメーバ赤痢	ウイルス性肝炎(除A・E)	CRE感染症	急性脳炎(除WN・日脳等)	カプトホルシウム症	クロイツフェルト・ヤコブ病	劇症型溶レン菌感染症	後天性免疫不全症候群	ジアルジア症	侵襲性インフルエンザ菌感染症	侵襲性髄膜炎菌感染症	侵襲性肺炎球菌感染症	水痘(入院)	先天性風しん症候群	梅毒	播種性クブトコックス症	破傷風	VRSA感染症	VRE感染症	風しん		麻しん	薬剤耐性アシトバクター感染症	
今週	-	-	-	2	-	-	-	-	1	-	-	-	-	-	-	-	-	1	-	-	-	-	-	-	-	-	-	-	-
累計(12/29～)	-	-	-	7	-	-	-	-	6	-	3	-	-	-	-	-	-	1	1	-	-	2	-	-	-	-	-	-	-

定点把握五類感染症届出状況

保健所	届出定点数				小児																	眼科					基幹					合計
	インフルエンザ	小児	眼科	基幹	インフルエンザ	RSウイルス感染症	咽頭結膜熱	A群溶連菌咽頭炎	感染性胃腸炎	水痘	手足口病	伝染性紅斑	突発性発しん	百日咳	ヘルパンギーナ	流行性耳下腺炎	急性出血性結膜炎	流行性角結膜炎	細菌性髄膜炎	無菌性髄膜炎	マイコプラズマ肺炎	クラミジア肺炎(オウム病除)	感染性胃腸炎(ロウイルス)									
佐久	8	5	1	1	59	1	-	3	4	-	1	-	1	-	-	-	-	-	-	-	-	-	-	-								
上田	8	5	1	1	156	-	1	12	38	-	-	1	-	-	-	-	-	-	-	-	-	-	-	-								
諏訪	8	5	1	1	80	-	-	10	34	3	-	-	3	-	-	-	-	-	-	-	-	-	-	-								
伊那	8	5	1	1	81	-	-	13	69	-	-	1	1	-	-	-	-	-	-	-	-	-	-	-								
飯田	7	4	1	1	77	-	-	12	53	3	-	5	1	-	-	-	-	2	-	-	-	-	-	-								
木曾	2	1	-	-	9	-	-	1	-	-	-	-	-	-	-	-	-	-	-	-	-	-	-	-								
松本	16	10	3	1	146	4	1	30	129	3	-	4	3	-	-	-	2	-	-	-	-	-	-	-								
大町	3	2	-	-	-	-	-	1	7	-	-	-	-	-	1	-	-	-	-	-	-	-	-	-								
長野	6	3	-	-	98	1	2	13	36	-	-	-	-	-	-	-	-	-	-	-	-	1	-	-								
北信	5	3	1	1	43	1	-	7	6	1	2	-	-	-	-	-	-	-	-	-	-	1	-	-								
長野市	16	11	2	1	132	1	3	75	80	5	-	2	3	-	-	-	-	1	-	-	-	-	-	-								
合計	87	54	11	11	881	8	7	177	456	15	3	13	13	1	1	2	-	5	-	-	-	2	-	-								
定点当たり届出数					10.13	0.15	0.13	3.28	8.44	0.28	0.06	0.24	0.24	0.02	0.02	0.04	0.00	0.45	0.00	0.00	0.18	0.00	0.00	0.00								
累計(12/29～)					18,580	301	57	836	3,179	210	60	77	111	3	5	3	0	31	0	1	40	0	14	0								

	再掲		
	一～五類計	指定感染症(該当なし)	動物計
今週	9	-	-
累計	101	-	-

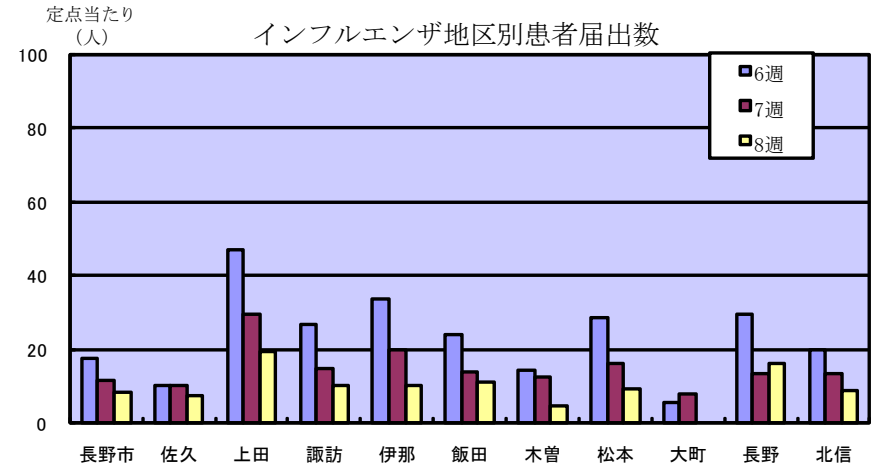
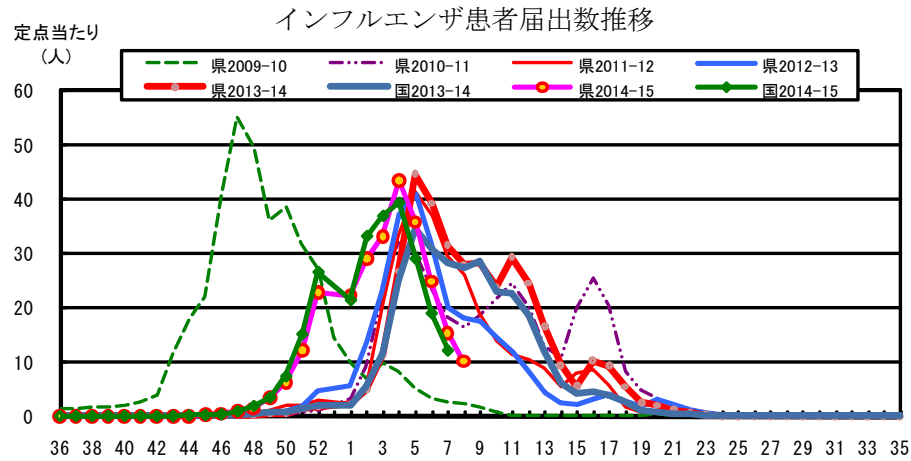
	一類	二類	三類	四類	五類
	今週	-	5	-	2
累計	-	44	17	8	32

インフル/眼	小児	基幹	()年齢対応:眼科定点																							
			0歳	1歳	1歳以上	2歳	3歳	4歳	5歳	6歳	7歳	8歳	9歳	10-14歳	15-19歳	20-29歳	30-39歳	40-49歳	50-59歳	60-69歳	70-79歳(70以上)	80歳以上	前週比%			
5ヶ月	5ヶ月	0歳	3	1	-	1	1	-	-	-	-	-	-	-	-	-	-	-	-	-	-	-	-	-		
11ヶ月	11ヶ月	1-4歳	8	-	1	1	24	-	-	-	6	-	-	-	-	-	-	-	-	-	-	-	-	-		
1歳	1歳	5-9歳	30	4	1	3	57	1	-	1	5	-	-	-	-	-	-	-	-	-	-	-	-	-		
2歳	2歳	10-14歳	36	2	-	6	65	-	1	1	2	-	-	-	-	-	-	-	-	-	-	-	-	-		
3歳	3歳	15-19歳	40	1	4	7	46	2	-	-	-	-	-	-	-	-	-	-	-	-	-	-	-	-		
4歳	4歳	20-24歳	48	-	-	23	45	3	-	3	-	-	-	1	2	-	-	-	-	-	-	-	-	-		
5歳	5歳	25-29歳	54	-	-	28	34	5	1	2	-	-	-	-	-	-	-	-	-	-	-	-	-	-		
6歳	6歳	30-34歳	95	-	1	24	26	1	-	3	-	-	-	-	-	-	-	-	-	-	-	-	-	-		
7歳	7歳	35-39歳	42	-	-	9	27	1	-	-	-	-	-	-	-	-	-	-	-	-	-	-	-	-		
8歳	8歳	40-44歳	45	-	-	21	17	1	-	-	-	-	-	-	-	-	-	-	-	-	-	-	-	-		
9歳	9歳	45-49歳	32	-	-	13	16	-	-	2	-	-	-	-	-	-	-	-	-	-	1	-	-	-		
10-14歳	10-14歳	50-54歳	156	-	-	32	36	1	-	1	-	1	-	-	-	-	-	-	-	-	-	-	-	-		
15-19歳	15-19歳	55-59歳	41	-	-	1	13	-	1	-	-	-	-	-	-	-	-	-	-	-	-	-	-	-		
20-29歳	20以上	60-64歳	31	-	-	8	49	-	-	-	-	-	-	-	-	-	-	-	-	-	-	-	-	-		
30-39歳		65-69歳	64	-	-	-	-	-	-	-	-	-	-	-	-	-	-	-	-	-	-	-	-	-		
40-49歳		70以上	57	-	-	-	-	-	-	-	-	-	-	-	-	-	-	-	-	-	-	-	-	-		
50-59歳			36	-	-	-	-	-	-	-	-	-	-	-	-	-	-	-	-	-	-	-	-	-		
60-69歳			30	-	-	-	-	-	-	-	-	-	-	-	-	-	-	-	-	-	-	-	-	-		
70-79歳(70以上)			15	-	-	-	-	-	-	-	-	-	-	-	-	-	-	-	-	-	-	-	-	-		
80歳以上			18	-	-	-	-	-	-	-	-	-	-	-	-	-	-	-	-	-	-	-	-	-		
前週比%			66.47	78.95	144.44	171.73	109.61	80.00	40.00	141.18	77.42	#DIV/0!	#DIV/0!	#DIV/0!	#DIV/0!	250.00	#DIV/0!	#DIV/0!	#DIV/0!	32.73	#DIV/0!	-	-	-		

長野県インフルエンザ情報 (2015年(平成27年) 第8週)

(2015年 2月 16日 ~ 2015年 2月 22日)

・定点報告数



・地区別定点届出数 (最近5週間)

	定点数	定点数値				
		4週	5週	6週	7週	8週
長野市	16	32.75	30.56	17.38	11.56	8.25
佐久	8	20.50	16.13	10.13	10.00	7.38
上田	8	46.00	56.88	47.00	29.38	19.50
諏訪	8	43.50	27.75	26.50	14.75	10.00
伊那	8	81.75	61.25	33.50	19.75	10.13
飯田	7	58.71	41.71	23.86	14.00	11.00
木曽	2	33.00	23.50	14.50	12.50	4.50
松本	16	42.13	35.00	28.56	16.13	9.13
大町	3	16.00	10.67	5.33	7.67	0.00
長野	6	61.17	39.67	29.33	13.17	16.33
北信	5	31.20	31.00	20.00	13.40	8.60
全県	87	43.45	35.74	24.83	15.24	10.13

参考: 注意報: 10人以上30人未満
警報: 30人以上

・インフルエンザウイルスサーベイランス

地区別検体数及び結果

	第 6 週					第 7 週					シーズン累計(36週~)				
	検体数	AH1pdm09	Aソ連	A香港	B	検体数	AH1pdm09	Aソ連	A香港	B	検体数	AH1pdm09	Aソ連	A香港	B
長野市	2	0	0	2	0	1	0	0	1	0	27	0	0	22	1
佐久	0	0	0	0	0	0	0	0	0	0	5	0	0	5	0
上田	4	0	0	4	0	4	0	0	3	0	30	0	0	28	0
諏訪	0	0	0	0	0	1	0	0	1	0	5	0	0	5	0
伊那	3	0	0	3	0	1	0	0	1	0	9	0	0	9	0
飯田	0	0	0	0	0	0	0	0	0	0	3	0	0	3	0
木曽	1	0	0	0	0	0	0	0	0	0	9	0	0	7	0
松本	8	0	0	7	0	6	0	0	5	0	71	0	0	65	4
大町	0	0	0	0	0	0	0	0	0	0	0	0	0	0	0
長野	0	0	0	0	0	1	0	0	1	0	10	0	0	10	0
北信	0	0	0	0	0	0	0	0	0	0	1	0	0	0	0
合計	18	0	0	16	0	14	0	0	12	0	170	0	0	154	5

検体数が0の地区は、検体が採取されなかったことを示す。速報値のため今後の集計で変更が生じることがあります。
学校等での集団発生についてはこちら <http://www.pref.nagano.lg.jp/hoken-shippei/kenko/kenko/kansensho/joho/influ.html>