

長野県感染症情報（2015年（平成27年）第7週） （2015年2月9日～2015年2月15日）

2015年（平成27年）2月 18日
 長野県健康福祉部保健・疾病対策課感染症対策係
 （課長）塚田昌大（担当）竹内道子
 026-235-7148(直)
 026-232-0111(代)内線2640
 026-235-7170(FAX)
 Email hoken-shippei@pref.nagano.lg.jp

●全数把握感染症

結核5例、潜在性結核2例、侵襲性肺炎球菌感染症1例、カルバペネム耐性腸内細菌科細菌感染症1例の届出がありました。

●定点把握感染症

インフルエンザの定点あたり届出数は15.24人で3週連続で減少しましたが、10保健所管内では注意レベル以上で推移しており、流行は継続していると思われます。

マスクの着用や手洗いをこまめに行うなど感染予防に努め、症状のある場合は早めに医療機関を受診しましょう。

インフルエンザ情報（学校等集団発生状況）

<http://www.pref.nagano.lg.jp/hoken-shippei/kenko/kenko/kansensho/joho/influ.html>

ノロウイルス感染症・食中毒にご注意！

<http://www.pref.nagano.lg.jp/hoken-shippei/kenko/kenko/kansensho/joho/norovirus.html>

環境保全研究所病原体検出状況

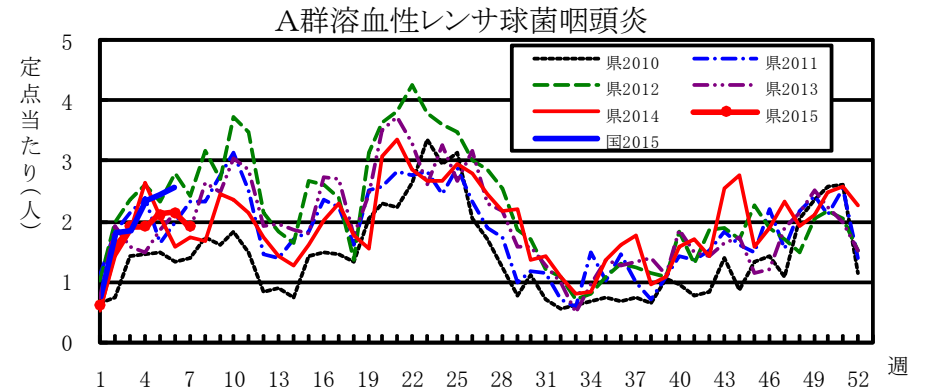
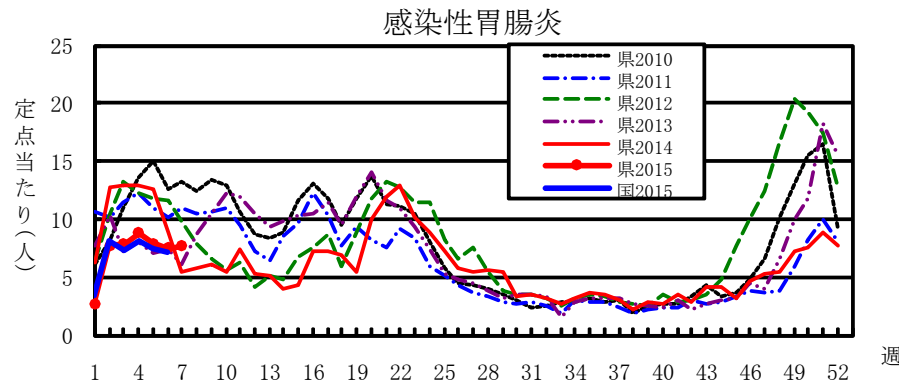
<http://www.pref.nagano.lg.jp/kanken/jigyogyo/gyomu/bunya/kansensho.html>

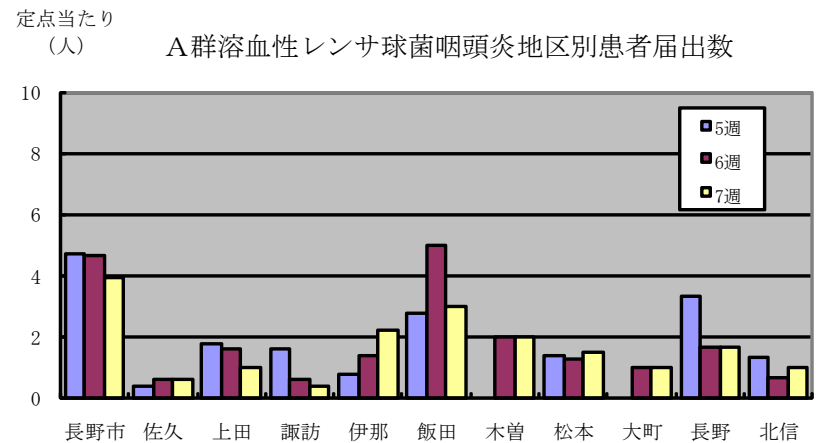
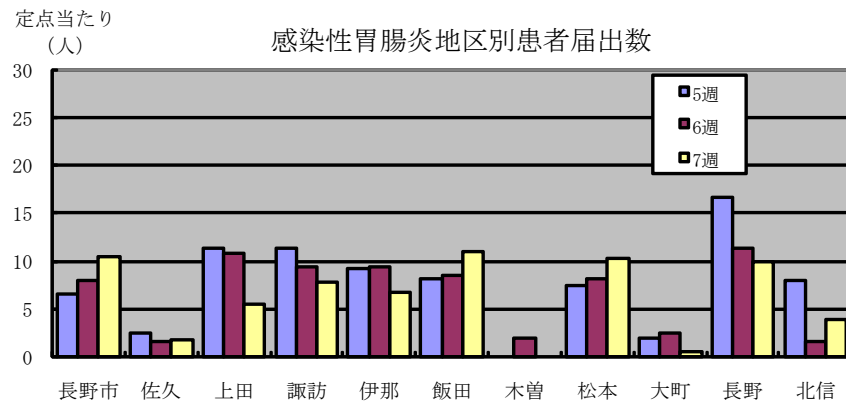
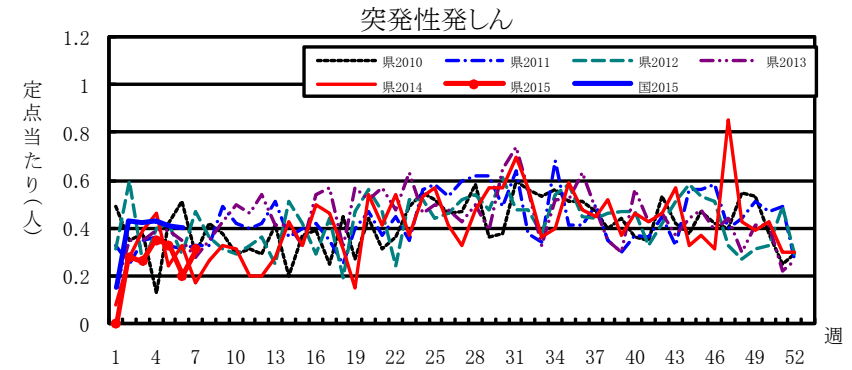
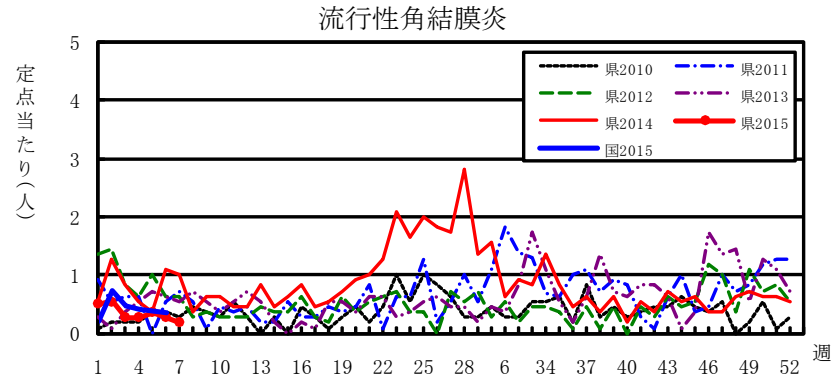
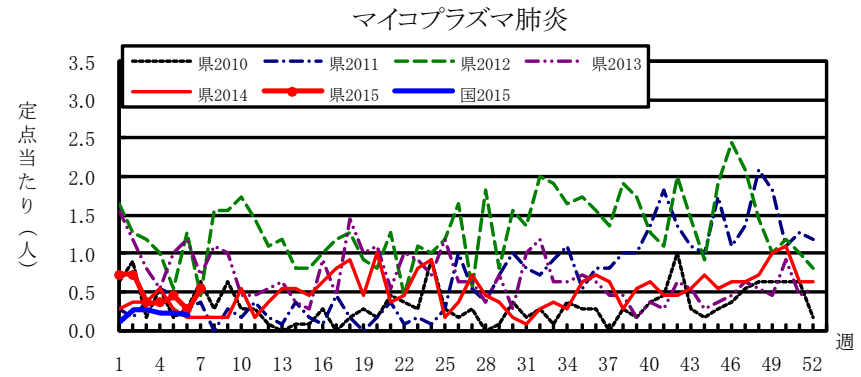
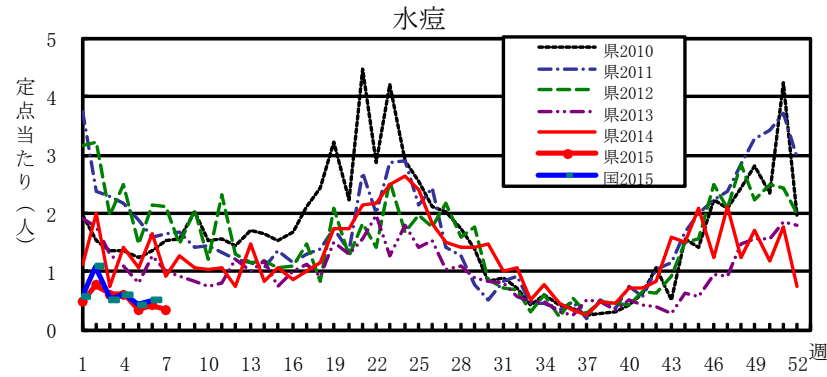
全数把握感染症届出状況

一類感染症	なし
二類感染症	結核 5例、潜在性結核 2例
三類感染症	なし
四類感染症	なし
五類感染症	侵襲性肺炎球菌感染症 1例、 カルバペネム耐性腸内細菌科細菌感染症 1例
動物感染症	なし

定点把握感染症届出状況

感 染 症 名		今週	1週前	2週前
1	インフルエンザ	15.24	24.83	35.74
2	感染性胃腸炎	7.70	7.54	7.98
3	A群溶血性レンサ球菌咽頭炎	1.91	2.15	2.11
4	マイコプラズマ肺炎	0.55	0.27	0.45
5	水痘	0.35	0.43	0.35

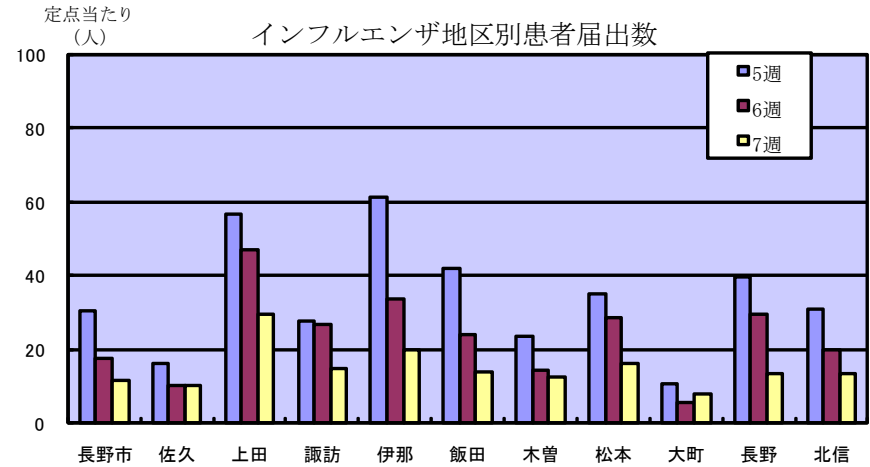
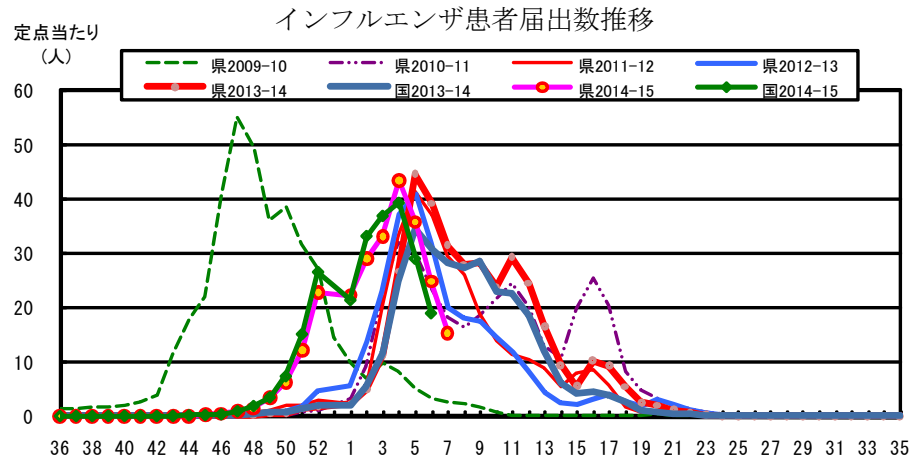




長野県インフルエンザ情報 (2015年(平成27年) 第7週)

(2015年 2月 9日 ~ 2015年 2月 15日)

・定点報告数



・地区別定点届出数 (最近5週間)

	定点数	定点数値				
		3週	4週	5週	6週	7週
長野市	16	25.94	32.75	30.56	17.38	11.56
佐久	8	12.00	20.50	16.13	10.13	10.00
上田	8	41.00	46.00	56.88	47.00	29.38
諏訪	8	29.13	43.50	27.75	26.50	14.75
伊那	8	41.75	81.75	61.25	33.50	19.75
飯田	7	52.86	58.71	41.71	23.86	14.00
木曾	2	36.00	33.00	23.50	14.50	12.50
松本	16	30.88	42.13	35.00	28.56	16.13
大町	3	14.67	16.00	10.67	5.33	7.67
長野	6	56.50	61.17	39.67	29.33	13.17
北信	5	30.80	31.20	31.00	20.00	13.40
全県	87	33.09	43.45	35.74	24.83	15.24

参考: 注意報: 10人以上30人未満
警報: 30人以上

・インフルエンザウイルスサーベイランス

地区別検体数及び結果

	第 5 週					第 6 週					シーズン累計(36週~)				
	検体数	AH1pdm09	Aソ連	A香港	B	検体数	AH1pdm09	Aソ連	A香港	B	検体数	AH1pdm09	Aソ連	A香港	B
長野市	6	0	0	6	0	2	0	0	2	0	24	0	0	20	1
佐久	0	0	0	0	0	0	0	0	0	0	5	0	0	5	0
上田	4	0	0	3	0	4	0	0	4	0	26	0	0	25	0
諏訪	0	0	0	0	0	0	0	0	0	0	3	0	0	3	0
伊那	2	0	0	2	0	3	0	0	3	0	7	0	0	7	0
飯田	0	0	0	0	0	0	0	0	0	0	3	0	0	3	0
木曾	2	0	0	1	0	0	0	0	0	0	6	0	0	5	0
松本	7	0	0	7	0	8	0	0	4	0	66	0	0	55	4
大町	0	0	0	0	0	0	0	0	0	0	0	0	0	0	0
長野	1	0	0	1	0	0	0	0	0	0	10	0	0	9	0
北信	0	0	0	0	0	0	0	0	0	0	1	0	0	0	0
合計	22	0	0	20	0	17	0	0	13	0	151	0	0	132	5

検体数が0の地区は、検体が採取されなかったことを示す。速報値のため今後の集計で変更が生じることがあります。
学校等での集団発生についてはこちら <http://www.pref.nagano.lg.jp/hoken-shippei/kenko/kenko/kansensho/joho/influ.html>