

## 長野県感染症情報（2015年（平成27年）第6週） （2015年2月2日～2015年2月8日）

2015年（平成27年）2月12日  
 長野県健康福祉部保健・疾病対策課感染症対策係  
 （課長）塚田昌大（担当）竹内道子  
 026-235-7148(直)  
 026-232-0111(代)内線2640  
 026-235-7170(FAX)  
 Email hoken-shippei@pref.nagano.lg.jp

### ●全数把握感染症

結核3例、潜在性結核2例、腸管出血性大腸菌感染症1例（O91）、デング熱1例、レジオネラ症2例、アメーバ赤痢2例、後天性免疫不全症候群1例、侵襲性肺炎球菌感染症2例、水痘（入院例）1例の届出がありました。

### ●定点把握感染症

インフルエンザの定点あたり届出数は24.83人で2週連続減少しましたが、今後も流行が続くと思われますので、マスクの着用や手洗いをこまめに行うなど引き続き感染予防に努めてください。また、症状のある場合は早めに医療機関を受診し、十分な休息をとりましょう。

インフルエンザ情報（学校等集団発生状況）

<http://www.pref.nagano.lg.jp/hoken-shippei/kenko/kenko/kansensho/joho/influ.html>

ノロウイルス感染症・食中毒にご注意！

<http://www.pref.nagano.lg.jp/hoken-shippei/kenko/kenko/kansensho/joho/norovirus.html>

環境保全研究所病原体検出状況

<http://www.pref.nagano.lg.jp/kanken/jigyo/gyomu/bunya/kansensho.html>

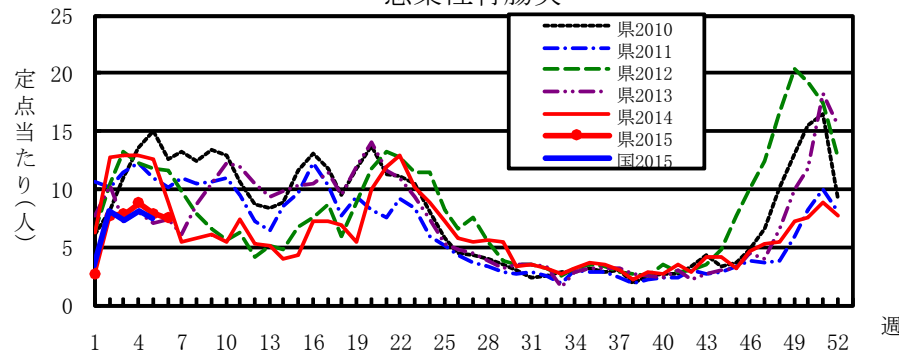
### 全数把握感染症届出状況

一類感染症	なし
二類感染症	結核 3例、潜在性結核 2例
三類感染症	腸管出血性大腸菌感染症 1例
四類感染症	デング熱 1例、レジオネラ症 2例
五類感染症	アメーバ赤痢2例、後天性免疫不全症候群1例、侵襲性肺炎球菌感染症2例、水痘（入院例）1例
動物感染症	なし

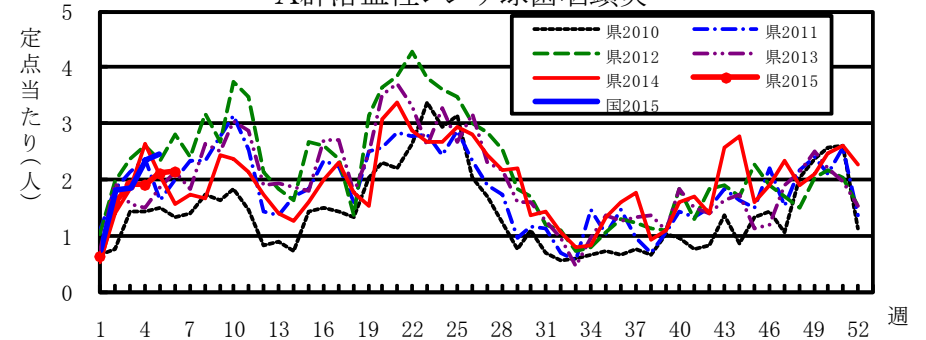
### 定点把握感染症届出状況

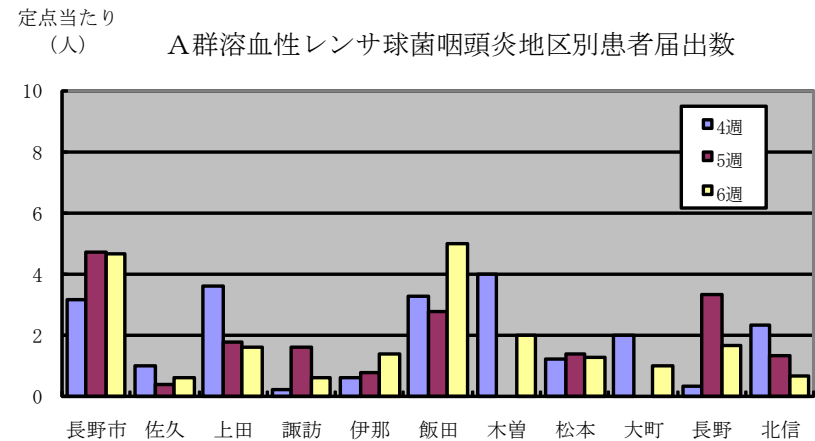
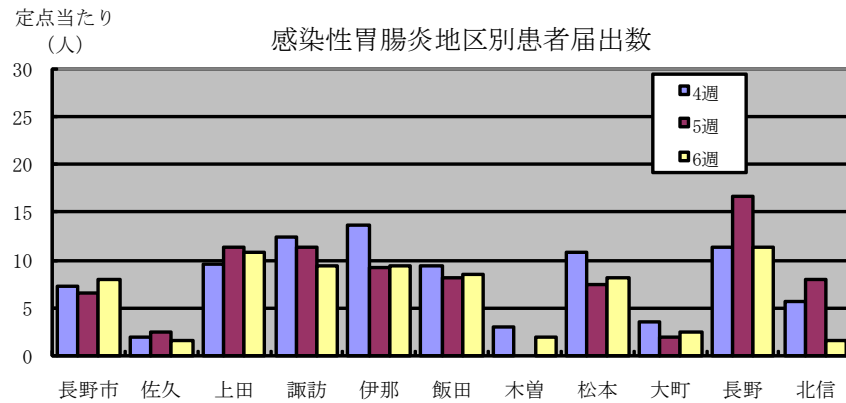
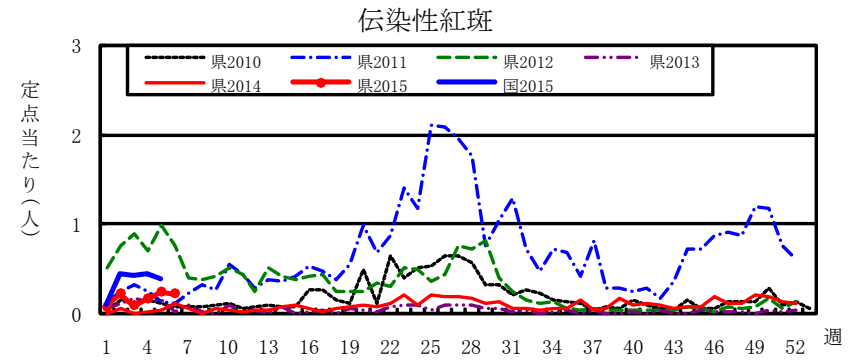
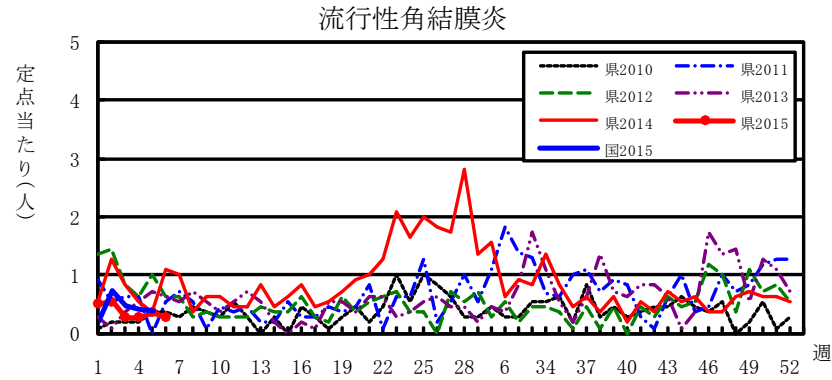
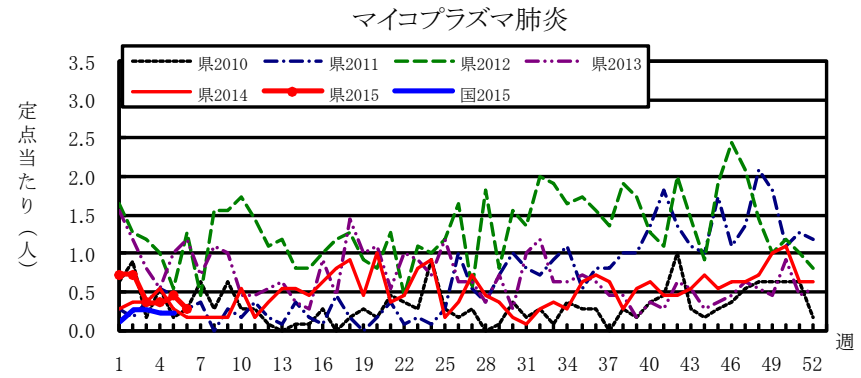
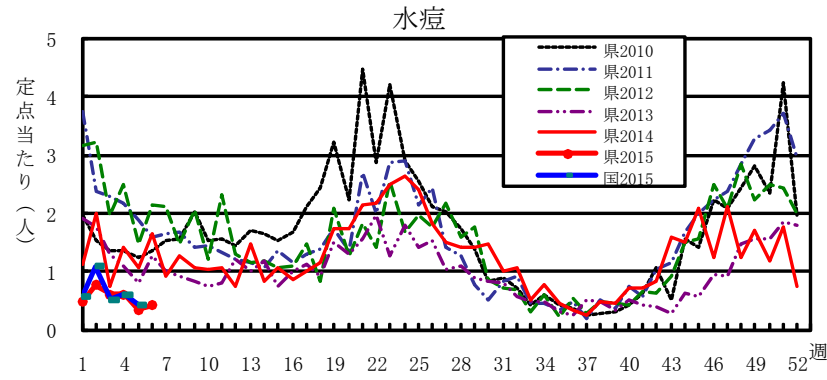
感染症名	今週	1週前	2週前
1 インフルエンザ	24.83	35.74	43.45
2 感染性胃腸炎	7.54	7.98	8.81
3 A群溶血性レンサ球菌咽頭炎	2.15	2.11	1.91
4 水痘	0.43	0.35	0.61
5 マイコプラズマ肺炎 流行性角結膜炎	0.27	0.45	0.36
	0.27	0.36	0.27

感染性胃腸炎



A群溶血性レンサ球菌咽頭炎





感染症情報 第6週(2015年(平成27年)2月2日~2015年(平成27年)2月8日)

一類・二類・三類・四類・五類感染症(全数把握対象疾病)届出状況

(診断日を基準に集計しています。また、速報のため今後の集計で変更が生じる場合があります。)

一類(7)	二類(7)	三類(5)	四類(43)																											
エボラ出血熱	クリミア・コンゴ出血熱	痘そう	南米出血熱	ベスト	マールブルグ病	ラッサ熱	急性灰白髄炎	結核	潜伏性結核感染症	ジフテリア	SARS	MERS	鳥インフルエンザ(H5N1)	鳥インフルエンザ(H7N9)	コレラ	細菌性赤痢	腸管出血性大腸菌感染症	腸チフス	パラチフス	E型肝炎(脳炎)	ウエストナイル熱(脳炎)	A型肝炎	エキノコックス症	黄熱	オウム病	オムク出血熱	回帰熱	キザル森林病		
今週	-	-	-	-	-	-	-	3	2	-	-	-	-	-	-	-	-	1	-	-	-	-	-	-	-	-	-	-	-	-
累計(12/29~)	-	-	-	-	-	-	-	20	12	-	-	-	-	-	-	-	1	16	-	-	-	-	-	-	-	-	-	-	-	

四類(43)	五類(22)																												
Q熱	狂犬病	コクシジオイデス症	サル痘	重症熱性血小板減少症候群	腎症候性出血熱	西部ウマ脳炎	ダニ媒介急性脳炎	炭疽	チクングニア熱	つつが虫病	デング熱	東部ウマ脳炎	鳥インフルエンザ	ニパウイルス感染症	日本紅斑熱	日本脳炎	ハンタウイルス肺炎候群	Bウイルス	鼻疽	ブルセラ症	ベネズエラウマ脳炎	ヘンドラウイルス感染症	発しんチフス	ボツリヌス症	マリアア	野兎病	ライム病	リサウイルス感染症	
今週	-	-	-	-	-	-	-	-	-	-	-	1	-	-	-	-	-	-	-	-	-	-	-	-	-	-	-	-	-
累計(12/29~)	-	-	-	-	-	-	-	-	-	-	-	1	-	-	-	-	-	-	-	-	-	-	-	-	-	-	-	-	-

四類(43)	五類(22)	動物細菌性赤痢(サル)																										
リトハラ熱	類鼻疽	レジオネラ症	レプトスライ症	ロキ-山紅斑熱	アメーバ赤痢	ウイルス性肝炎(除A・E)	CRE感染症	急性脳炎(除WN・日脳等)	カプトスホルジウム症	クロイツフェルト・ヤコブ病	劇症型溶レン菌感染症	後天性免疫不全症候群	ジアルジア症	侵襲性インフルエンザ菌感染症	侵襲性髄膜炎菌感染症	侵襲性肺炎球菌感染症	水痘(入院)	先天性風しん症候群	梅毒	播種性クブトコックス症	破傷風	VRSA感染症	VRE感染症	風しん	麻しん	薬剤耐性アシトバクテリウム感染症	動物細菌性赤痢(サル)	
今週	-	-	2	-	-	2	-	-	-	-	-	-	1	-	-	-	2	1	-	-	-	-	-	-	-	-	-	-
累計(12/29~)	-	-	5	-	-	5	-	4	3	-	-	-	1	1	-	1	7	2	-	-	2	-	-	-	-	-	-	-

定点把握五類感染症届出状況

保健所	届出定点数				インフル	インフルエンザ	小児										眼科		基幹				
	インフルエンザ	小児	眼科	基幹	RSウイルス	咽頭結膜熱	A群溶連菌咽頭炎	感染性胃腸炎	水痘	手足口病	伝染性紅斑	突発性発しん	百日咳	ヘルパンギーナ	流行性耳下腺炎	急性出血性結膜炎	流行性角結膜炎	細菌性髄膜炎	無菌性髄膜炎	マイコプラズマ肺炎	クラミジア肺炎(オウム病除)	感染性胃腸炎(ロウイルス)	
佐久	8	5	1	1	81	1	2	3	8	1	-	-	-	-	-	-	-	-	-	-	-	-	
上田	8	5	1	1	376	-	-	8	54	-	-	-	-	-	-	-	-	-	-	-	-	-	
諏訪	8	5	1	1	212	1	-	3	47	3	-	-	-	-	-	-	-	-	-	-	-	-	
伊那	8	5	1	1	268	-	-	7	47	-	-	-	-	-	-	-	-	-	-	-	-	-	
飯田	7	4	1	1	167	1	1	20	34	1	-	3	1	-	-	-	1	-	-	-	-	-	
木曾	2	1	-	-	29	-	-	2	2	-	-	-	-	-	-	-	-	-	-	-	-	-	
松本	16	10	3	1	457	4	1	13	82	6	-	9	4	-	-	-	-	-	-	-	-	-	
大町	3	2	-	-	16	1	-	2	5	-	-	-	-	-	-	-	-	-	-	-	-	-	
長野	6	3	-	-	176	1	1	5	34	-	-	-	-	-	-	-	-	-	-	1	-	-	
北信	5	3	1	1	100	-	-	2	5	1	4	-	2	1	-	-	-	-	-	-	-	-	
長野市	16	11	2	1	278	-	4	51	89	11	3	-	4	-	1	-	2	-	-	1	-	-	
合計	87	54	11	11	2,160	9	9	116	407	23	7	12	11	1	1	-	3	-	-	3	-	-	
定点当たり届出数	24.83	0.17	0.17	2.15	7.54	0.43	0.13	0.22	0.20	0.02	0.02	0.00	0.00	0.27	-	0.00	0.00	0.27	0.00	0.00	0.00	0.00	
累計(12/29~)	16,373	283	45	556	2,307	176	49	55	81	2	4	1	0	24	0	0	1	32	0	13	-	-	

全数把握対象疾病再掲			
一〜五類計	指定感染症(該当なし)	動物計	
今週	15	-	-
累計	81	-	-

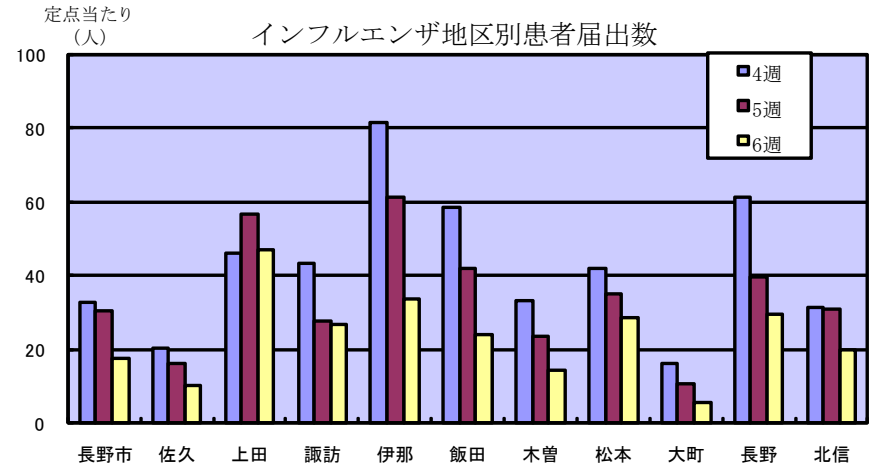
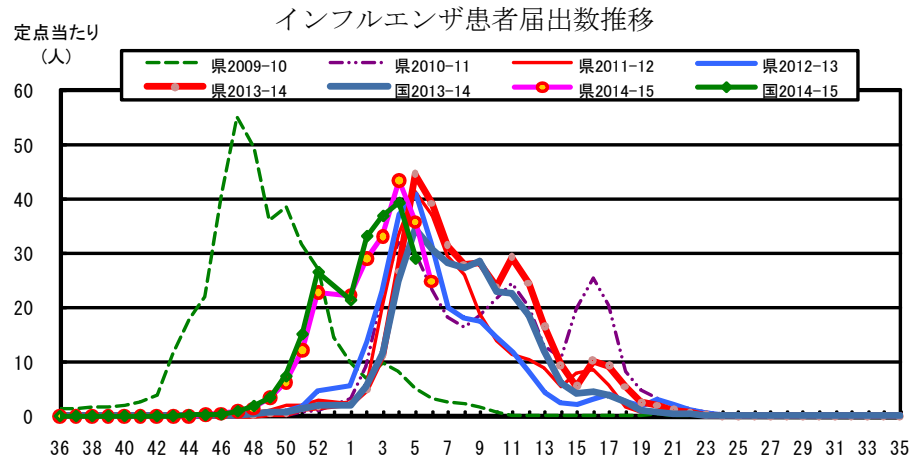
全数把握対象疾病再掲					
	一類	二類	三類	四類	五類
今週	-	5	1	3	6
累計	-	32	17	6	26

インフル/眼	小児	基幹	( )年齢対応:眼科定点																															
~5ヶ月	~5ヶ月	0歳	7	-	-	-	2	-	-	-	-	-	-	-	-	-	-	-	-	-	-	-	-	-	-	-	-	-	-	-	-	-		
~11ヶ月	~11ヶ月	1-4	16	2	-	-	18	-	-	-	-	5	-	1	-	-	-	-	-	-	-	-	-	-	-	-	-	-	-	-	-	-		
1歳	1歳	5-9	74	4	1	1	65	2	4	-	-	6	-	-	-	-	-	-	-	-	-	-	-	-	-	-	-	-	-	-	-	-		
2歳	2	10-14	68	1	1	3	46	2	2	-	-	-	-	-	-	-	-	-	-	-	-	-	-	-	-	-	-	-	-	-	-	-		
3歳	3	15-19	101	1	2	12	32	1	-	2	-	-	-	-	-	-	-	-	-	-	-	-	-	-	-	-	-	-	-	-	-	-		
4歳	4	20-24	155	-	-	17	47	8	-	1	-	-	-	-	-	-	-	-	-	-	-	-	-	-	-	-	-	-	-	-	-	-		
5歳	5	25-29	166	1	-	20	23	5	1	4	-	-	-	-	-	-	-	-	-	-	-	-	-	-	-	-	-	-	-	-	-	-		
6歳	6	30-34	155	-	2	18	14	4	-	1	-	-	-	-	-	-	-	-	-	-	-	-	-	-	-	-	-	-	-	-	-	-		
7歳	7	35-39	152	-	-	13	24	1	-	3	-	-	-	-	-	-	-	-	-	-	-	-	-	-	-	-	-	-	-	-	-	-		
8歳	8	40-44	122	-	1	6	7	-	-	1	-	-	-	-	-	-	-	-	-	-	-	-	-	-	-	-	-	-	-	-	-	-		
9歳	9	45-49	115	-	-	7	11	-	-	-	-	-	-	-	-	-	-	-	-	-	-	-	-	-	-	-	-	-	-	-	-	-		
10-14	10-14	50-54	476	-	-	15	44	-	-	-	-	1	-	-	-	-	-	-	-	-	-	-	-	-	-	-	-	-	-	-	-	-		
15-19	15-19	55-59	96	-	1	2	8	-	-	-	-	-	-	-	-	-	-	-	-	-	-	-	-	-	-	-	-	-	-	-	-	-		
20-29	20以上	60-64	55	-	1	2	66	-	-	-	-	-	-	-	-	-	-	-	-	-	-	-	-	-	-	-	-	-	-	-	-	-		
30-39		65-69	127																															
40-49		70以上	116																															
50-59			47																															
60-69			44																															
70-79(70以上)			40																															
80歳以上			28																															
前週比%			69.47				26.98	188.89	101.90	94.49	122.86	118.18	91.67	60.61	100.00	#DIV/0!	#DIV/0!	#DIV/0!	75.00	#DIV/0!	#DIV/0!	#DIV/0!	60.00	#DIV/0!	-	-	-	-	-	-	-	-		

# 長野県インフルエンザ情報 (2015年(平成27年) 第6週)

(2015年 2月 2日 ~ 2015年 2月 8日)

## ・定点報告数



## ・地区別定点届出数 (最近5週間)

	定点数	定点数値				
		2週	3週	4週	5週	6週
長野市	16	19.38	25.94	32.75	30.56	17.38
佐久	8	15.50	12.00	20.50	16.13	10.13
上田	8	35.50	41.00	46.00	56.88	47.00
諏訪	8	32.38	29.13	43.50	27.75	26.50
伊那	8	37.63	41.75	81.75	61.25	33.50
飯田	7	33.00	52.86	58.71	41.71	23.86
木曾	2	26.00	36.00	33.00	23.50	14.50
松本	16	26.88	30.88	42.13	35.00	28.56
大町	3	13.67	14.67	16.00	10.67	5.33
長野	6	52.00	56.50	61.17	39.67	29.33
北信	5	36.40	30.80	31.20	31.00	20.00
全県	87	29.03	33.09	43.45	35.74	24.83

参考: 注意報: 10人以上30人未満  
警報: 30人以上

## ・インフルエンザウイルスサーベイランス

### 地区別検体数及び結果

	第 4 週					第 5 週					シーズン累計(36週~)				
	検体数	AH1pdm09	Aソ連	A香港	B	検体数	AH1pdm09	Aソ連	A香港	B	検体数	AH1pdm09	Aソ連	A香港	B
長野市	1	0	0	1	0	6	0	0	6	0	21	0	0	18	1
佐久	1	0	0	1	0	0	0	0	0	0	5	0	0	5	0
上田	4	0	0	4	0	4	0	0	0	0	22	0	0	18	0
諏訪	2	0	0	2	0	0	0	0	0	0	3	0	0	3	0
伊那	0	0	0	0	0	2	0	0	2	0	4	0	0	4	0
飯田	0	0	0	0	0	0	0	0	0	0	3	0	0	3	0
木曾	2	0	0	2	0	2	0	0	1	0	6	0	0	5	0
松本	8	0	0	7	1	7	0	0	7	0	59	0	0	55	4
大町	0	0	0	0	0	0	0	0	0	0	0	0	0	0	0
長野	2	0	0	2	0	1	0	0	1	0	9	0	0	9	0
北信	0	0	0	0	0	0	0	0	0	0	1	0	0	0	0
合計	20	0	0	19	1	22	0	0	17	0	133	0	0	120	5

検体数が0の地区は、検体が採取されなかったことを示す。速報値のため今後の集計で変更が生じることがあります。  
 学校等での集団発生についてはこちら <http://www.pref.nagano.lg.jp/hoken-shippei/kenko/kenko/kansensho/joho/influ.html>