

長野県感染症情報（2015年（平成27年）第2週） （2015年1月5日～2015年1月11日）

2015年（平成27年）1月 15日
 長野県健康福祉部保健・疾病対策課感染症対策係
 （課長）塚田昌大（担当）竹内道子
 026-235-7148(直)
 026-232-0111(代)内線2640
 026-235-7170(FAX)
 Email hoken-shippei@pref.nagano.lg.jp

●全数把握感染症

結核5例、潜在性結核1例、腸管出血性大腸菌感染症5例（O157 4例、O165 1例）、レジオネラ症1例、カルバペネム耐性腸内細菌科細菌感染症2例、侵襲性インフルエンザ菌感染症1例、侵襲性肺炎球菌感染症1例の届出がありました。

●定点把握感染症

インフルエンザの定点あたり報告数は29.03人で、警報レベル(30人以上)を超える地域も先週より増加しました。マスクの着用や手洗いをこまめに行うなどの感染予防に努め、症状がある場合は早めに医療機関を受診し、十分な休息を取りましょう。

インフルエンザ情報（学校等集団発生状況）

<http://www.pref.nagano.lg.jp/hoken-shippei/kenko/kenko/kansensho/joho/influ.html>

ノロウイルス感染症・食中毒にご注意！

<http://www.pref.nagano.lg.jp/hoken-shippei/kenko/kenko/kansensho/joho/norovirus.html>

環境保全研究所病原体検出状況

<http://www.pref.nagano.lg.jp/kanken/jigyogyomu/bunya/kansensho.html>

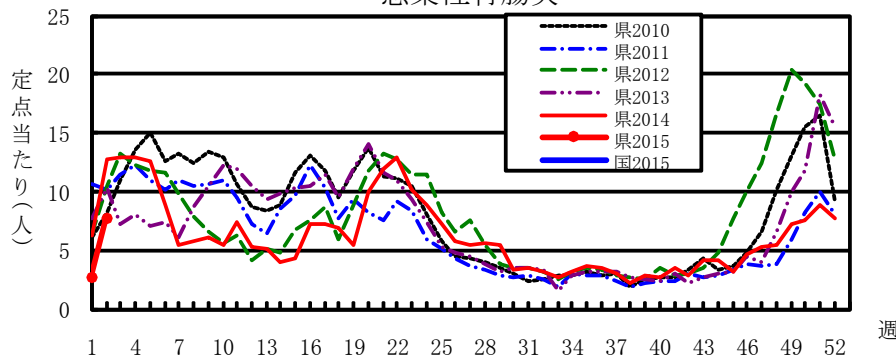
全数把握感染症届出状況

一類感染症	なし
二類感染症	結核 5例、潜在性結核 1例
三類感染症	腸管出血性大腸菌感染症5例
四類感染症	レジオネラ症1例
五類感染症	カルバペネム耐性腸内細菌科細菌感染症2例、侵襲性インフルエンザ菌感染症1例、侵襲性肺炎球菌感染症1例
動物感染症	なし

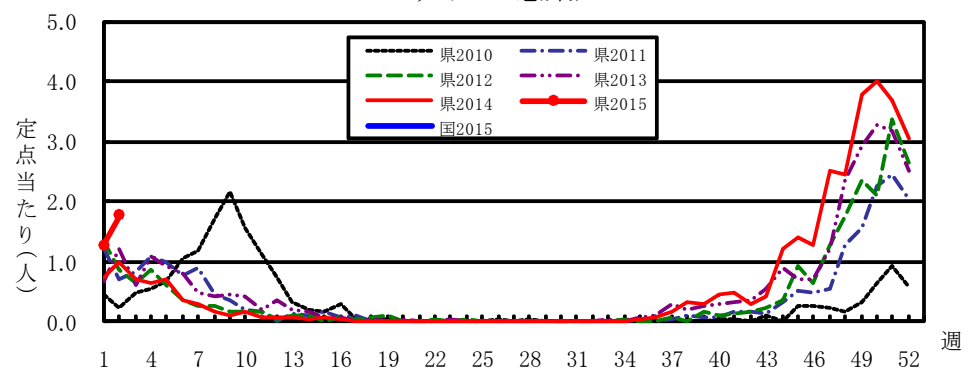
定点把握感染症届出状況

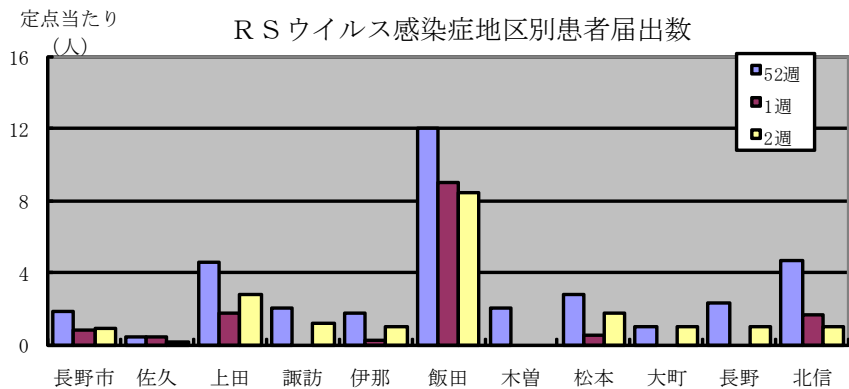
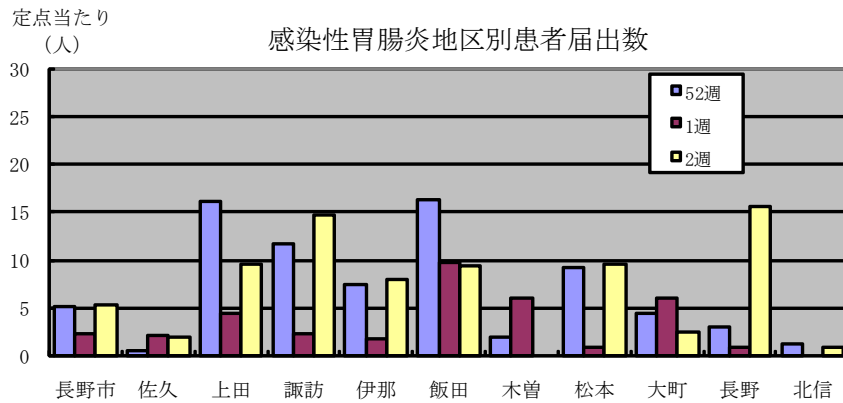
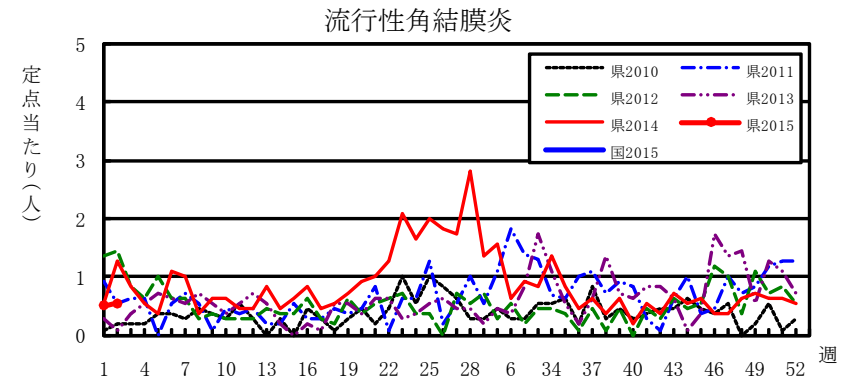
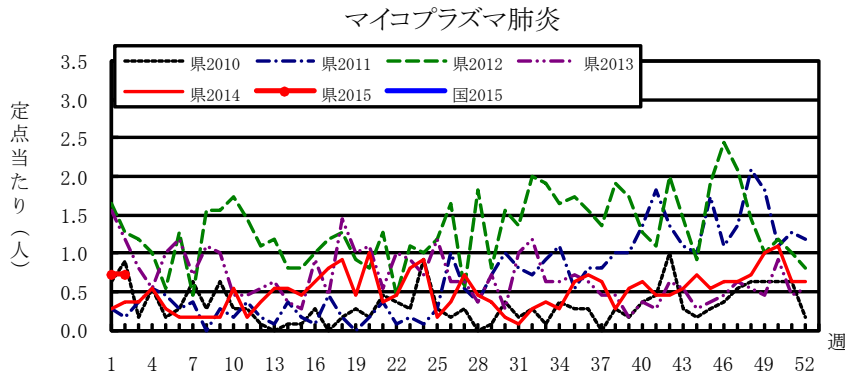
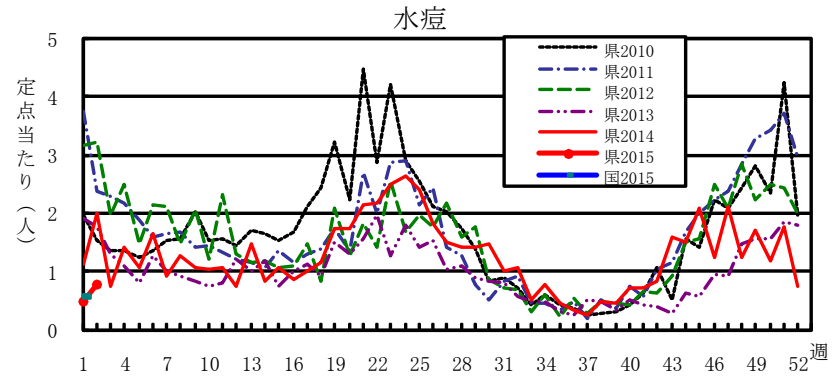
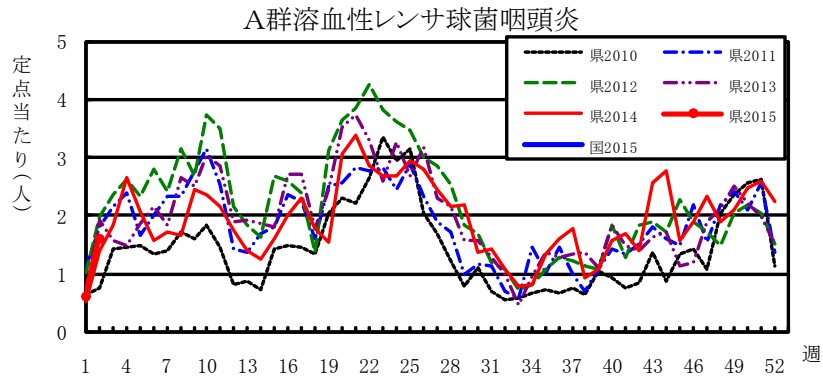
感 染 症 名		今週	1週前	2週前
1	インフルエンザ	29.03	22.31	22.83
2	感染性胃腸炎	7.78	2.77	7.74
3	RSウイルス感染症	1.78	1.26	3.06
4	A群溶血性レンサ球菌咽頭炎	1.61	0.62	2.26
5	水痘	0.78	0.49	0.76

感染性胃腸炎



RSウイルス感染症





感 染 症 情 報 第 2 週 (2015年(平成27年) 1月 5日～2015年(平成27年) 1月 11日)

一類・二類・三類・四類・五類感染症(全数把握対象疾病)届出状況

(診断日を基準に集計しています。また、速報のため今後の集計で変更が生じることがあります。)

一類(7)		二類(5)							三類(5)					四類(43)																
エボラ出血熱	クリミア・コンゴ出血熱	痘そう	南米出血熱	ペスト	マールブルグ病	ラッサ熱	急性灰白髄炎	結核	潜在的結核感染症	ジフテリア	SARS	鳥インフルエンザ(H5N1)	コレラ	細菌性赤痢	腸管出血性大腸菌感染症	腸チフス	パラチフス	E型肝炎	ウエストナイル熱(脳炎)	A型肝炎	エキノコックス症	黄熱	オウム病	オムスク出血熱	回帰熱	キヤサル森林病	Q熱	狂犬病		
-	-	-	-	-	-	-	-	5	1	-	-	-	-	-	5	-	-	-	-	-	-	-	-	-	-	-	-	-	-	-
今週																														
累計(12/29～)																														

四類(43)																														
コクシジ	オクシジ	サル痘	重症熱性血小板減少症候群	腎症候性出血熱	西部マ	ガニ媒介	炭疽	チクングニア熱	つつが虫病	デング熱	東部マ	鳥インフルエンザ	エバウイルス	日本紅斑熱	日本脳炎	ハンタウイルス	Bウイルス	鼻疽	ブルセラ症	ベネズエラ	ヘントウ	発しん	ボツリヌス症	マラリア	野兔病	ライム病	リッサ	リト	類鼻疽	
-	-	-	-	-	-	-	-	-	-	-	-	-	-	-	-	-	-	-	-	-	-	-	-	-	-	-	-	-	-	-
今週																														
累計(12/29～)																														

四類(43)																						五類(22)					指定(2)			動物		
レジオネラ	症	レプト	ロッキー	アメーバ	ウイルス	CRE	急性脳炎	ウイルス	肺炎	クワ	クワ	劇症型	後天性	ジアル	侵襲性	侵襲性	侵襲性	水痘	先天性	梅毒	播種性	破傷風	VRSA	VRE	風しん	麻疹	薬剤耐性	MERS	鳥インフルエンザ	細菌性		
1	-	1	-	-	-	2	-	-	-	-	-	-	-	-	1	-	-	1	-	-	-	-	-	-	-	-	-	-	-	-	-	
今週																																
累計(12/29～)																																

定点把握五類感染症届出状況

保健所	届出定点数			インフルエンザ	RSウイルス	咽頭	A群	感染性	小児						眼科		基幹													
	小児	眼科	基幹						水痘	手足	伝染性	突発性	百日咳	ヘル	流行性	急性	流行性	細菌性	無菌性	マイコ	クラ	感染性								
佐久	8	5	1	1	124	1	1	6	10	2	-	-	2	-	-	-	-	-	-	-	-	-	1	-	-	-	-	-	-	
上田	8	5	1	1	284	14	4	13	48	1	-	-	1	2	-	-	-	-	2	-	-	-	-	-	-	-	-	-	-	
諏訪	8	5	1	1	259	6	-	7	74	5	-	-	1	2	-	-	-	-	1	-	-	-	-	-	-	-	-	-	-	
伊那	8	5	1	1	301	5	-	1	40	3	4	1	1	1	-	-	-	-	-	-	-	-	-	-	-	-	-	-	-	
飯田	7	4	1	1	231	34	-	11	38	3	-	-	3	2	-	-	-	1	-	-	-	-	-	-	-	-	-	-	-	
木曾	2	1	-	-	52	-	-	-	-	-	-	-	-	-	-	-	-	-	-	-	-	-	-	-	-	-	-	-	-	
松本	16	10	3	1	430	18	-	13	96	15	-	5	4	-	1	-	-	2	-	-	-	-	1	-	-	-	-	-	-	
大町	3	2	-	-	41	2	-	-	5	1	1	-	-	-	-	-	-	-	-	-	-	-	-	-	-	-	-	-	-	
長野	6	3	-	-	312	3	1	4	47	-	-	-	-	-	-	-	1	-	-	-	-	-	-	1	-	-	-	-	-	
北信	5	3	1	1	182	3	-	4	3	5	3	-	-	-	-	-	-	-	-	-	-	-	-	-	4	-	-	-	-	
長野市	16	11	2	1	310	10	7	28	59	7	2	1	2	-	-	1	-	-	-	-	-	-	-	-	2	-	-	-	-	
合計	87	54	11	11	2,526	96	13	87	420	42	10	12	15	-	2	1	-	6	-	-	1	8	-	-	-	-	-	-	-	
定点当たり届出数					29.03	1.78	0.24	1.61	7.78	0.78	0.19	0.22	0.28	0.00	0.04	0.02	-	0.00	0.55	0.00	0.09	0.73	0.00	0.00	-	-	-	-	-	
累計(12/29～)					4,445	163	17	120	567	68	13	16	19	0	2	1	-	0	11	0	11	0	1	16	0	0	0	0	0	1

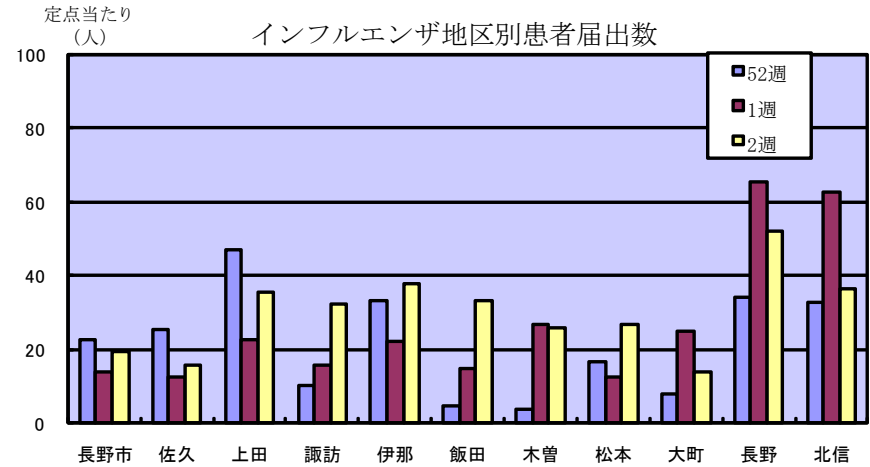
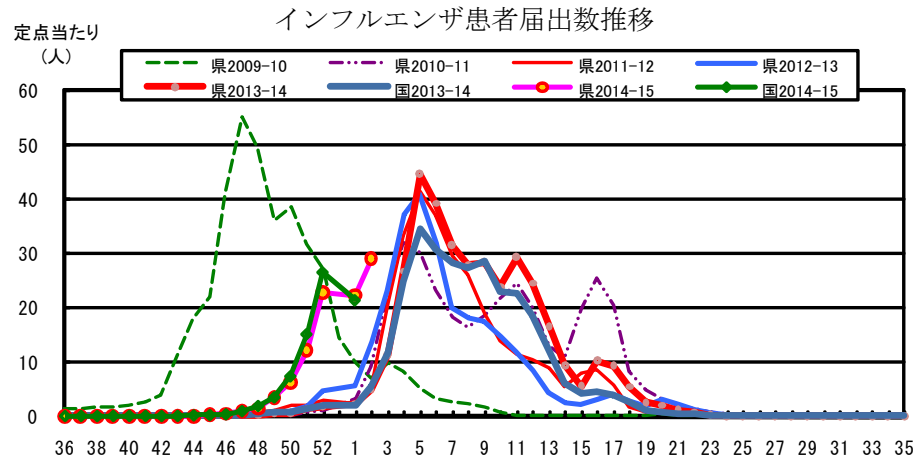
全数把握対象疾病再掲		
一～五類計	指定	動物計
今週	16	-
累計	17	-

全数把握対象疾病再掲					
	一類	二類	三類	四類	五類
今週	-	6	5	1	4
累計	-	7	5	1	4

インフル/眼	小児	基幹	() 年齢対称:眼科定点																												
			5ヶ月	11ヶ月	1歳	2歳	3歳	4歳	5歳	6歳	7歳	8歳	9歳	10-14	15-19	20-29	30-39	40-49	50-59	60-69	70-79(70以上)	80歳以上									
前週比%			130.12	141.27	300.00	259.68	280.87	159.18	316.67	275.00	350.00	#DIV/0!	#DIV/0!	#DIV/0!	#DIV/0!	110.00	#DIV/0!	#DIV/0!	100.00	#DIV/0!	-	-	-	-	-	-	-	-	-	-	-

長野県インフルエンザ情報（2015年（平成27年）第2週） （2015年 1月 5日 ～ 2015年 1月 11日）

・定点報告数



・地区別定点届出数（最近5週間）

	定点数	定点数値				
		50週	51週	52週	1週	2週
長野市	16	8.63	16.94	22.75	13.75	19.38
佐久	8	10.88	21.25	25.13	12.25	15.50
上田	8	7.25	19.38	47.13	22.63	35.50
諏訪	8	1.88	5.38	10.13	15.88	32.38
伊那	8	9.75	14.00	33.00	22.14	37.63
飯田	7	0.29	1.71	4.71	14.71	33.00
木曾	2	0.00	1.00	3.50	26.50	26.00
松本	16	4.00	6.25	16.63	12.63	26.88
大町	3	0.00	0.67	8.00	24.67	13.67
長野	6	9.17	16.50	34.17	65.33	52.00
北信	5	10.40	17.40	32.80	62.80	36.40
全県	87	6.31	12.10	22.83	22.31	29.03

参考： 注意報: 10人以上30人未満
警報: 30人以上

・インフルエンザウイルスサーベイランス

地区別検体数及び結果

	第 52 週					第 1 週					シーズン累計(36週～)				
	検体数	AH1pdm09	Aソ連	A香港	B	検体数	AH1pdm09	Aソ連	A香港	B	検体数	AH1pdm09	Aソ連	A香港	B
長野市	0	0	0	0	0	1	0	0	1	0	8	0	0	7	1
佐久	0	0	0	0	0	0	0	0	0	0	4	0	0	4	0
上田	0	0	0	0	0	0	0	0	0	0	8	0	0	8	0
諏訪	0	0	0	0	0	0	0	0	0	0	1	0	0	1	0
伊那	2	0	0	2	0	0	0	0	0	0	2	0	0	2	0
飯田	0	0	0	0	0	0	0	0	0	0	0	0	0	0	0
木曾	0	0	0	0	0	0	0	0	0	0	0	0	0	0	0
松本	11	0	0	10	1	0	0	0	0	0	29	0	0	27	2
大町	0	0	0	0	0	0	0	0	0	0	0	0	0	0	0
長野	0	0	0	0	0	0	0	0	0	0	4	0	0	4	0
北信	0	0	0	0	0	0	0	0	0	0	1	0	0	0	0
合計	13	0	0	12	1	1	0	0	1	0	57	0	0	53	3

検体数が0の地区は、検体が採取されなかったことを示す。速報値のため今後の集計で変更が生じることがあります。

学校等での集団発生についてはこちら <http://www.pref.nagano.lg.jp/hoken-shippei/kenko/kenko/kansensho/joho/influ.html>