

長野県感染症情報（2015年（平成27年）第1週） （2014年12月29日～2015年1月4日）

2015年（平成27年）1月 8日
 長野県健康福祉部保健・疾病対策課感染症対策係
 （課長）塚田昌大（担当）竹内道子
 026-235-7148(直)
 026-232-0111(代)内線2640
 026-235-7170(FAX)
 Email hoken-shippei@pref.nagano.lg.jp

●全数把握感染症

結核1例の届出がありました。

●定点把握感染症

インフルエンザの定点あたり報告数は、全ての地域で注意報レベル(10人)または警報レベル(30人)に達しています。

今後、年末年始の学校休業が明けて患者数が増加することも予想されますので、手洗いをこまめに行うなどの感染予防に努め、症状がある場合は早めに医療機関を受診しましょう。

インフルエンザ情報（学校等集団発生状況）

<http://www.pref.nagano.lg.jp/hoken-shippei/kenko/kenko/kansensho/joho/influ.html>

ノロウイルス感染症・食中毒にご注意！

<http://www.pref.nagano.lg.jp/hoken-shippei/kenko/kenko/kansensho/joho/norovirus.html>

環境保全研究所病原体検出状況

<http://www.pref.nagano.lg.jp/kanken/jigyo/gyomu/bunya/kansensho.html>

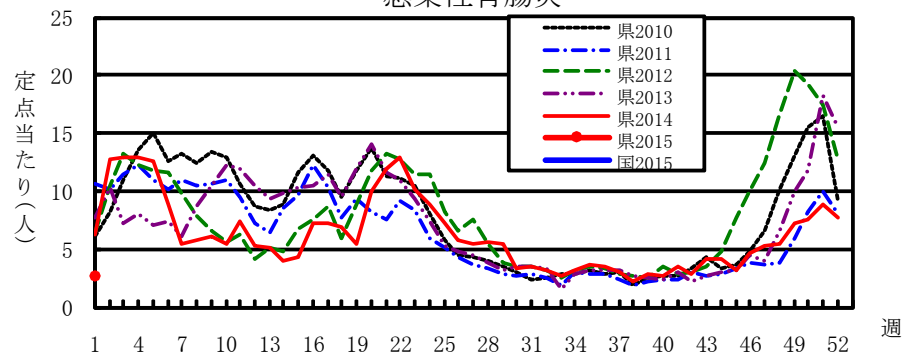
全数把握感染症届出状況

一類感染症	なし
二類感染症	結核 1例
三類感染症	なし
四類感染症	なし
五類感染症	なし
動物感染症	なし

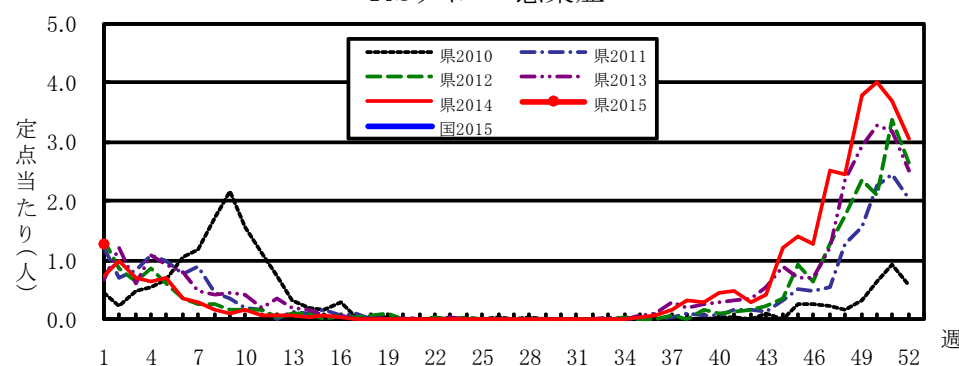
定点把握感染症届出状況

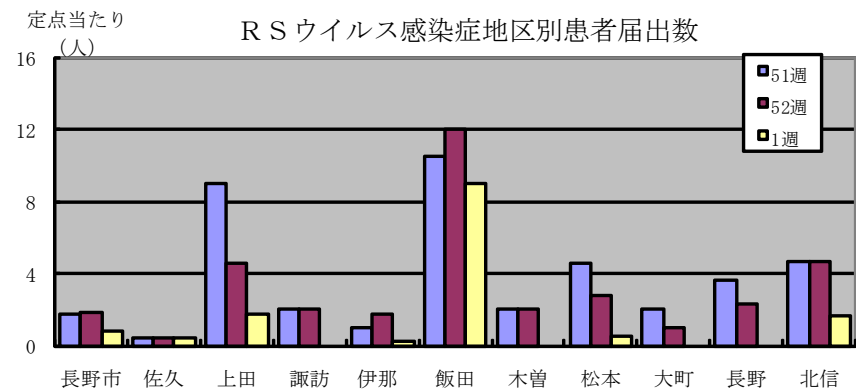
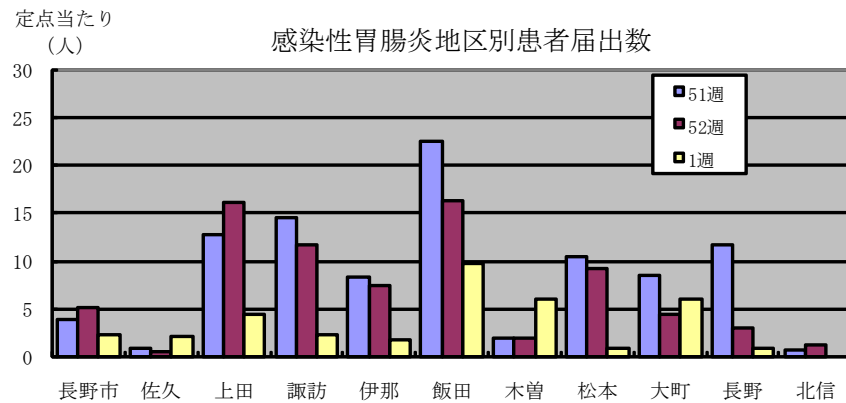
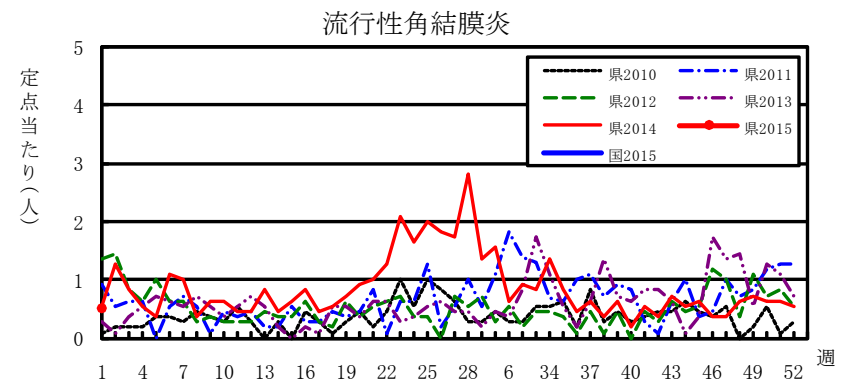
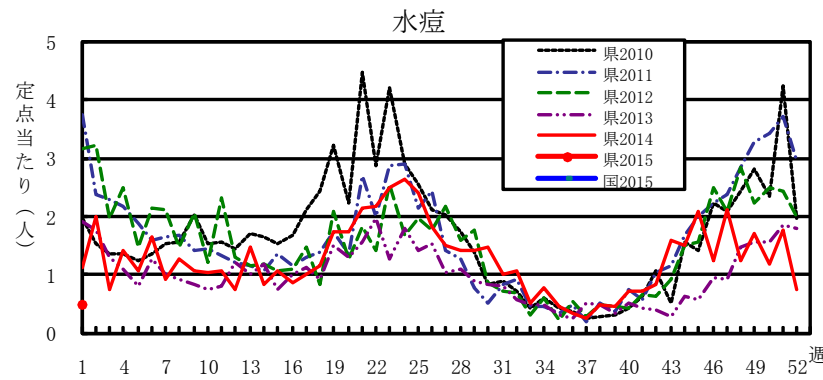
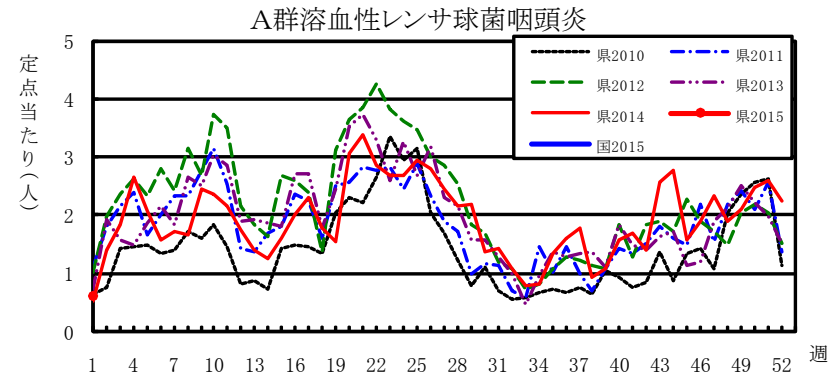
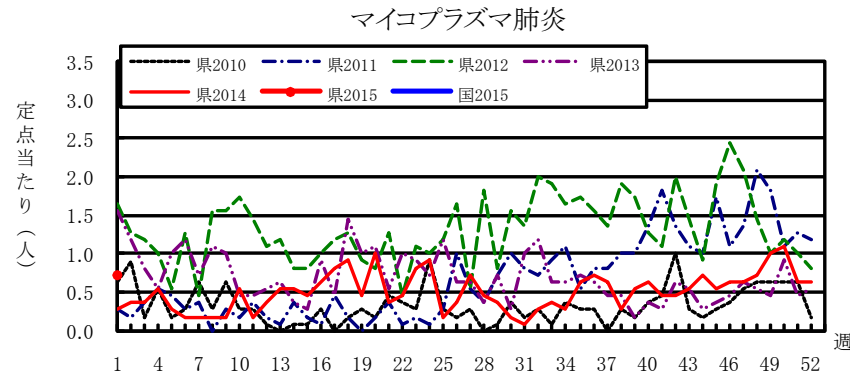
感 染 症 名		今週	1週前	2週前
1	インフルエンザ	22.31	22.83	12.10
2	感染性胃腸炎	2.77	7.74	8.83
3	RSウイルス感染症	1.26	3.06	3.70
4	マイコプラズマ肺炎	0.73	0.64	0.64
5	A群溶血性レンサ球菌咽頭炎	0.62	2.26	2.59

感染性胃腸炎



RSウイルス感染症

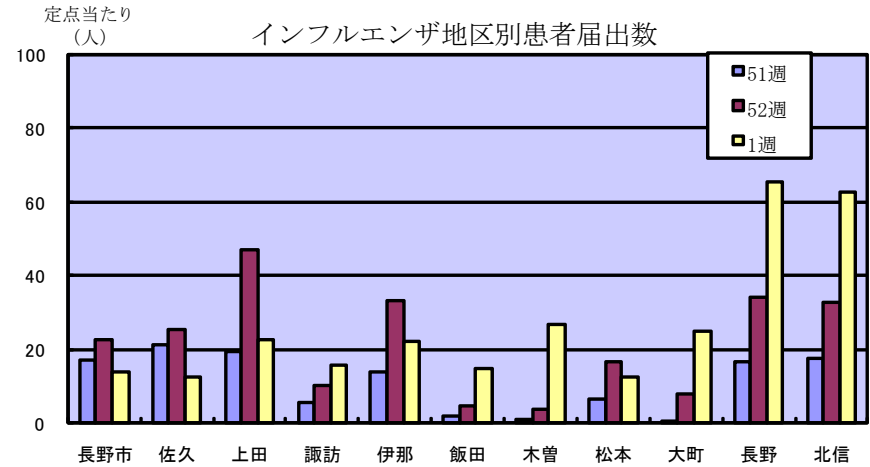
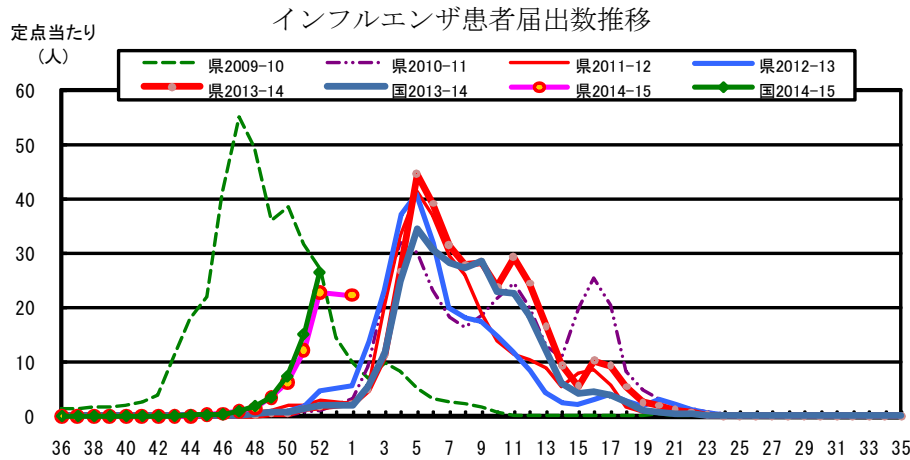




長野県インフルエンザ情報 (2015年(平成27年) 第1週)

(2014年 12月 29日 ~ 2015年 1月 4日)

・定点報告数



・地区別定点届出数 (最近5週間)

	定点数	定点数値				
		49週	50週	51週	52週	1週
長野市	16	8.81	8.63	16.94	22.75	13.75
佐久	8	2.25	10.88	21.25	25.13	12.25
上田	8	4.13	7.25	19.38	47.13	22.63
諏訪	8	1.13	1.88	5.38	10.13	15.88
伊那	8	2.75	9.75	14.00	33.00	22.14
飯田	7	0.14	0.29	1.71	4.71	14.71
木曾	2	0.50	0.00	1.00	3.50	26.50
松本	16	1.69	4.00	6.25	16.63	12.63
大町	3	0.00	0.00	0.67	8.00	24.67
長野	6	3.67	9.17	16.50	34.17	65.33
北信	5	5.00	10.40	17.40	32.80	62.80
全県	87	3.44	6.31	12.10	22.83	22.31

参考: 注意報: 10人以上30人未満
警報: 30人以上

・インフルエンザウイルスサーベイランス

地区別検体数及び結果

	第 51 週					第 52 週					シーズン累計(36週~)				
	検体数	AH1pdm09	Aソ連	A香港	B	検体数	AH1pdm09	Aソ連	A香港	B	検体数	AH1pdm09	Aソ連	A香港	B
長野市	1	0	0	1	0	0	0	0	0	0	7	0	0	6	1
佐久	2	0	0	0	0	0	0	0	0	0	3	0	0	1	0
上田	5	0	0	0	0	0	0	0	0	0	8	0	0	1	0
諏訪	0	0	0	0	0	0	0	0	0	0	0	0	0	0	0
伊那	0	0	0	0	0	2	0	0	0	0	2	0	0	0	0
飯田	0	0	0	0	0	0	0	0	0	0	0	0	0	0	0
木曾	0	0	0	0	0	0	0	0	0	0	0	0	0	0	0
松本	8	0	0	0	0	3	0	0	0	0	20	0	0	7	0
大町	0	0	0	0	0	0	0	0	0	0	0	0	0	0	0
長野	2	0	0	0	0	0	0	0	0	0	3	0	0	1	0
北信	0	0	0	0	0	0	0	0	0	0	1	0	0	0	0
合計	18	0	0	1	0	5	0	0	0	0	44	0	0	16	1

検体数が0の地区は、検体が採取されなかったことを示す。速報値のため今後の集計で変更が生じることがあります。

学校等での集団発生についてはこちら <http://www.pref.nagano.lg.jp/hoken-shippei/kenko/kenko/kansensho/joho/influ.html>