

## 長野県感染症情報（2024年（令和6年）第47週） （2024年11月18日～2024年11月24日）

2024年（令和6年）11月27日  
（問合せ先）  
長野県健康福祉部感染症対策課 渡辺（恵）、二本松  
026-235-7148(直) 026-232-0111(代)内線4142  
026-235-7334(FAX)  
Email kansen@pref.nagano.lg.jp

### ●全数把握感染症

潜在性結核感染症3例、腸管出血性大腸菌感染症1例、レジオネラ症2例、水痘（入院例）1例、梅毒2例、百日咳1例の届出がありました。  
※梅毒の届出状況については号外をご覧ください。

### ●定点把握感染症

手足口病は6週続けて減少し、定点あたり5.89人でした。  
インフルエンザは先週から増加して、定点あたり4.09人でした。県内は流行期に入っており、今後、更なる患者数の増加が見込まれるため、外出後の手洗いや手指消毒、室内の換気や適度な湿度の保持、適切なマスクの着脱、症状がある場合の咳エチケットなど、基本的な感染予防を心がけましよう。

新型コロナウイルス感染症(COVID-19)は先週から減少して、定点あたり2.77人でした。

マイコプラズマ肺炎は先週から増加して、定点あたり1.33人でした。石けん・流水による手洗い、症状がある場合の咳エチケット、タオルの共有を避けるなど、感染予防に努めましよう。

○第48週は、12月4日（水）発行予定です。

○インフルエンザについては、4ページ「長野県インフルエンザ情報」にも掲載

○インフルエンザ情報（季節性インフルエンザ）

<https://www.pref.nagano.lg.jp/kansensho-taisaku/kenko/kenko/kansensho/joho/influ.html>

○学校等のインフルエンザ様疾患による休業状況

<https://www.pref.nagano.lg.jp/hoken-shippei/kenko/kenko/kansensho/joho/influ2.html>

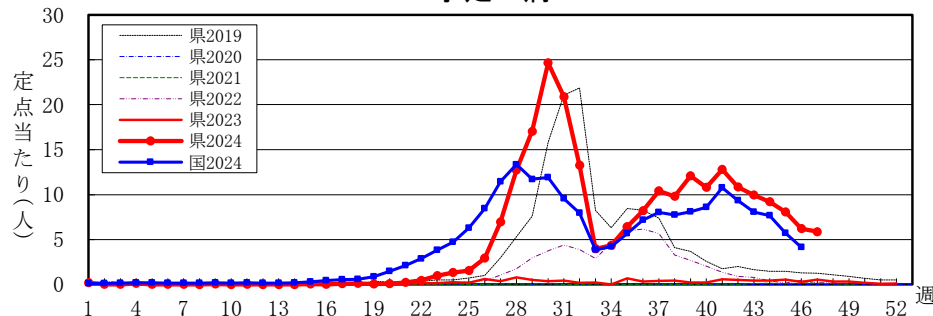
### 全数把握感染症届出状況

一類感染症	なし
二類感染症	潜在性結核感染症3例
三類感染症	腸管出血性大腸菌感染症1例
四類感染症	レジオネラ症2例
五類感染症	水痘（入院例）1例、梅毒2例、百日咳1例
動物感染症	なし

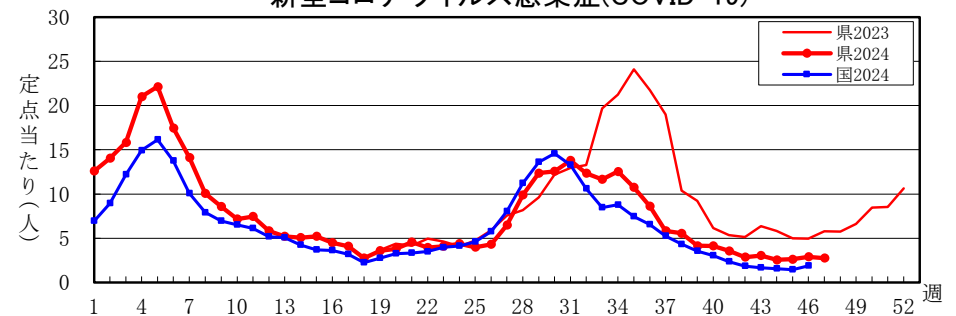
### 定点把握感染症届出状況

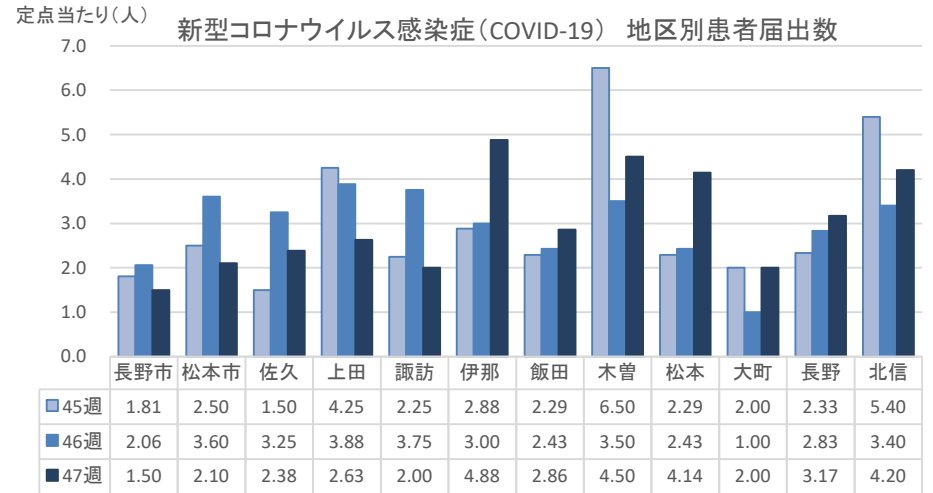
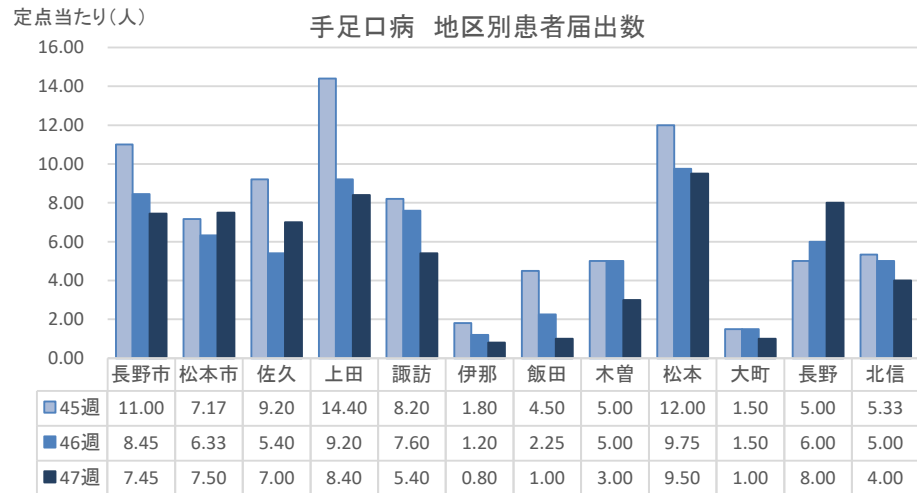
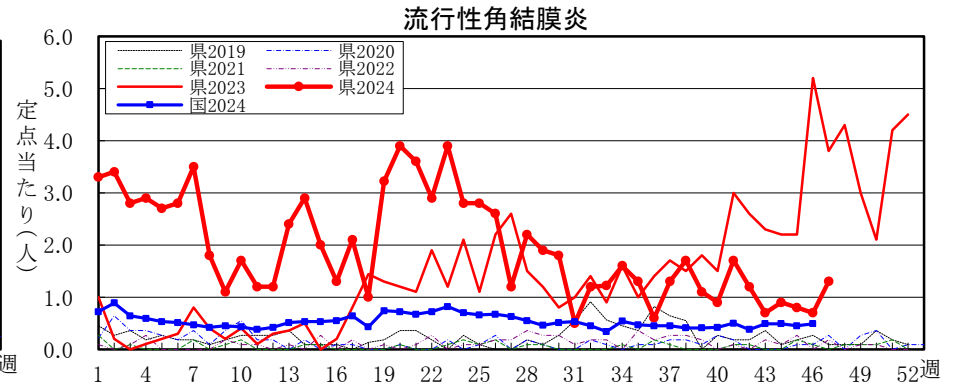
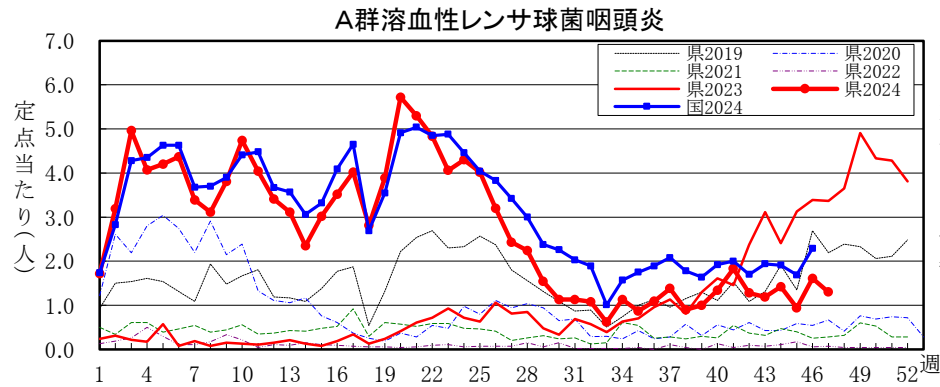
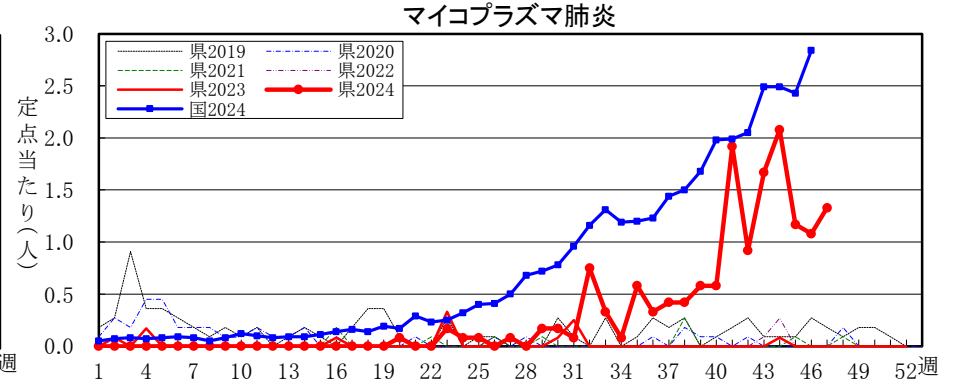
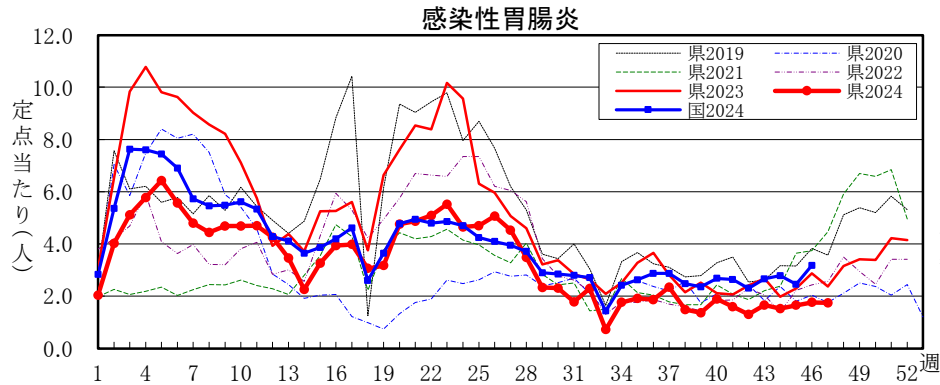
感染症名	今週	1週前	2週前
1 手足口病	5.89	6.24	8.09
2 インフルエンザ	4.09	2.89	0.97
3 新型コロナウイルス感染症	2.77	2.93	2.65
4 感染性胃腸炎	1.74	1.76	1.65
5 マイコプラズマ肺炎	1.33	1.08	1.17

### 手足口病



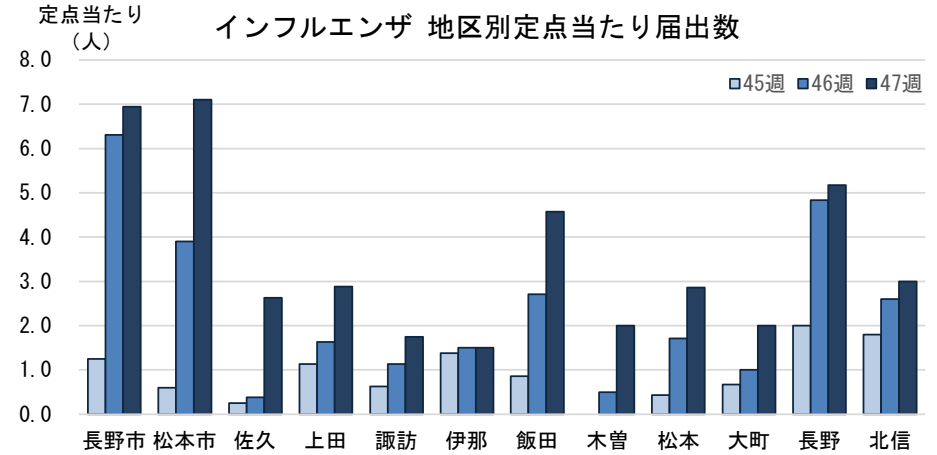
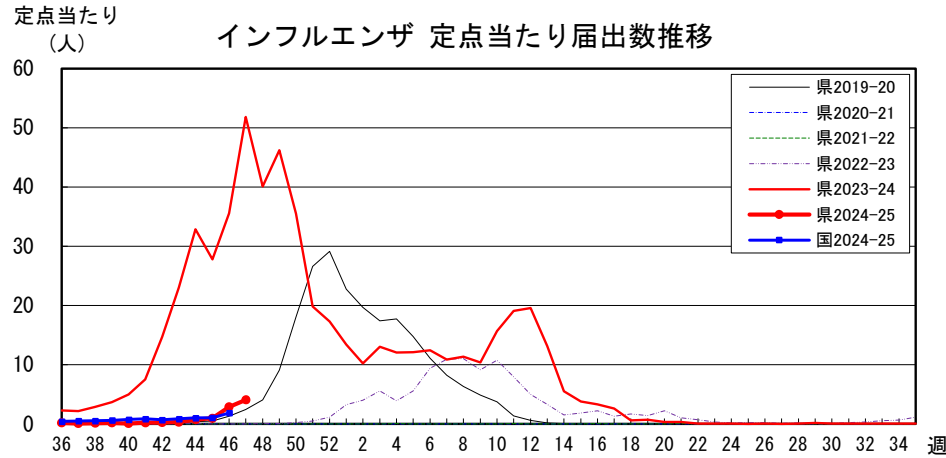
### 新型コロナウイルス感染症(COVID-19)







## 長野県インフルエンザ情報（2024年（令和6年）第47週） （2024年11月18日～2024年11月24日）



・地区別定点当たり届出数（最近5週間）

	定点数	定点当たり届出数(人)				
		43週	44週	45週	46週	47週
長野市	16	0.19	1.19	1.25	6.31	6.94
松本市	10	1.20	1.90	0.60	3.90	7.10
佐久	8	0.00	0.00	0.25	0.38	2.63
上田	8	0.25	0.63	1.13	1.63	2.88
諏訪	8	0.29	0.29	0.63	1.13	1.75
伊那	8	0.13	0.43	1.38	1.50	1.50
飯田	7	0.43	0.29	0.86	2.71	4.57
木曾	2	0.00	0.00	0.00	0.50	2.00
松本	7	0.00	1.00	0.43	1.71	2.86
大町	3	0.00	0.00	0.67	1.00	2.00
長野	6	0.17	0.00	2.00	4.83	5.17
北信	5	0.80	1.40	1.80	2.60	3.00
全県	88	0.32	0.74	0.97	2.89	4.09

・インフルエンザウイルスサーベイランス（地区別検体数及び結果）

	第 45 週								第 46 週						シーズン累計(36週～)									
	検体数		AH3亜型(A香港)		B(山形)		B(ヒノカ)		検体数		AH3亜型(A香港)		B(山形)		B(ヒノカ)		検体数		AH3亜型(A香港)		B(山形)		B(ヒノカ)	
	検査中	不検出	検査中	不検出	検査中	不検出	検査中	不検出	検査中	不検出	検査中	不検出	検査中	不検出	検査中	不検出	検査中	不検出	検査中	不検出	検査中	不検出		
長野市	3	3	-	-	-	-	-	2	2	-	-	-	-	6	6	-	-	-	-	-	-	-	-	
松本市	-	-	-	-	-	-	-	4	-	-	-	-	4	-	-	-	-	10	5	-	-	-	5	-
佐久	-	-	-	-	-	-	-	-	-	-	-	-	-	-	-	-	-	-	-	-	-	-	-	-
上田	-	-	-	-	-	-	-	-	-	-	-	-	-	-	-	-	-	-	-	-	-	-	-	-
諏訪	-	-	-	-	-	-	-	-	-	-	-	-	-	-	-	-	-	-	-	-	-	-	-	-
伊那	-	-	-	-	-	-	-	-	-	-	-	-	-	-	-	-	-	-	-	-	-	-	-	-
飯田	-	-	-	-	-	-	-	-	-	-	-	-	-	2	-	-	-	-	-	-	-	-	2	-
木曾	-	-	-	-	-	-	-	-	-	-	-	-	-	-	-	-	-	-	-	-	-	-	-	-
松本	-	-	-	-	-	-	-	-	-	-	-	-	-	-	-	-	-	-	-	-	-	-	-	-
大町	-	-	-	-	-	-	-	-	-	-	-	-	-	-	-	-	-	-	-	-	-	-	-	-
長野	-	-	-	-	-	-	-	2	2	-	-	-	-	2	2	-	-	-	-	-	-	-	-	-
北信	-	-	-	-	-	-	-	-	-	-	-	-	-	-	-	-	-	-	-	-	-	-	-	-
合計	3	3	-	-	-	-	-	8	4	-	-	-	4	-	-	-	20	13	-	-	-	7	-	

検体数「-」の地区は、検体が採取されなかったことを示す。速報値のため今後の集計で変更が生じることがあります。

学校等での集団発生 <https://www.pref.nagano.lg.jp/hoken-shippei/kenko/kenko/kansensho/joho/influ2.html>

参考: 注意報の基準値: 10人以上30人未満

警報の基準値: 30人以上

(警報の終息基準値: 10人未満)