

# 長野県感染症情報（2024年（令和6年）第46週）

（2024年11月11日～2024年11月17日）

2024年（令和6年）11月20日  
 （問合せ先）  
 長野県健康福祉部感染症対策課 渡辺（恵）、二本松  
 026-235-7148(直) 026-232-0111(代)内線4142  
 026-235-7334(FAX)  
 Email kansen@pref.nagano.lg.jp

## ●全数把握感染症

結核1例、潜在性結核感染症1例、レジオネラ症2例、劇症型溶血性レンサ球菌感染症1例、侵襲性インフルエンザ菌感染症1例、侵襲性肺炎球菌感染症1例、百日咳4例の届出がありました。

## ●定点把握感染症

手足口病は5週続けて減少し、定点あたり6.24人でした。  
 新型コロナウイルス感染症(COVID-19)は先週から増加して、定点あたり2.93人でした。  
 インフルエンザは定点あたり2.89人でした。流行開始の目安となる1.00人を上回ったことから、県内は流行期に入ったと考えられます。外出後の手洗いや手指消毒、室内の換気や適度な湿度の保持、適切なマスクの着脱、症状がある場合の咳エチケットなど、基本的な感染予防を心がけましょう。  
 マイコプラズマ肺炎は先週から減少して、定点あたり1.08人でした。発熱と長引く咳が主な症状で、患者の咳やくしゃみによる飛沫感染や接触感染により感染します。石けん・流水による手洗い、症状がある場合の咳エチケット、タオルの共有を避けるなど、感染予防に努めましょう。

○第47週は、11月27日（水）発行予定です。

○インフルエンザについては、4ページ「長野県インフルエンザ情報」にも掲載

○インフルエンザ情報（季節性インフルエンザ）

<https://www.pref.nagano.lg.jp/kansensho-taisaku/kenko/kenko/kansensho/joho/influ.html>

○学校等のインフルエンザ様疾患による休業状況

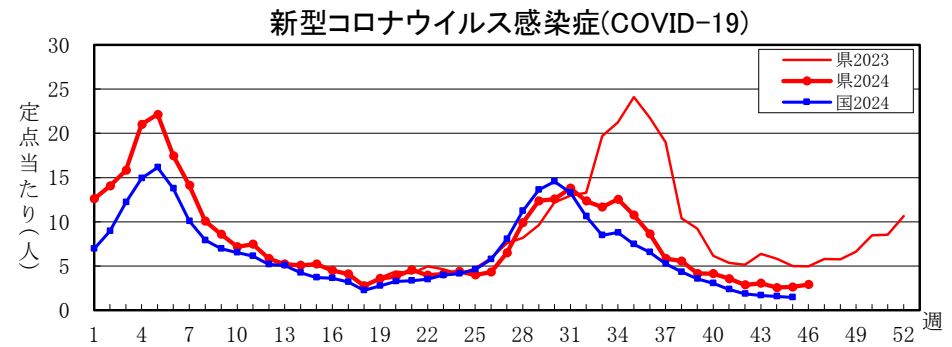
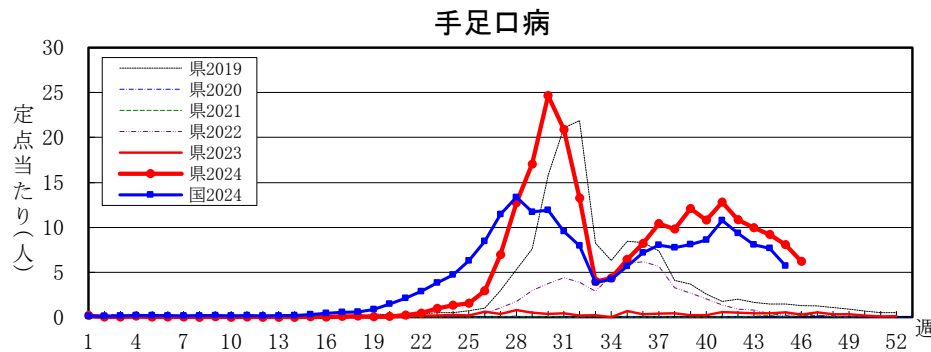
<https://www.pref.nagano.lg.jp/hoken-shippei/kenko/kenko/kansensho/joho/influ2.html>

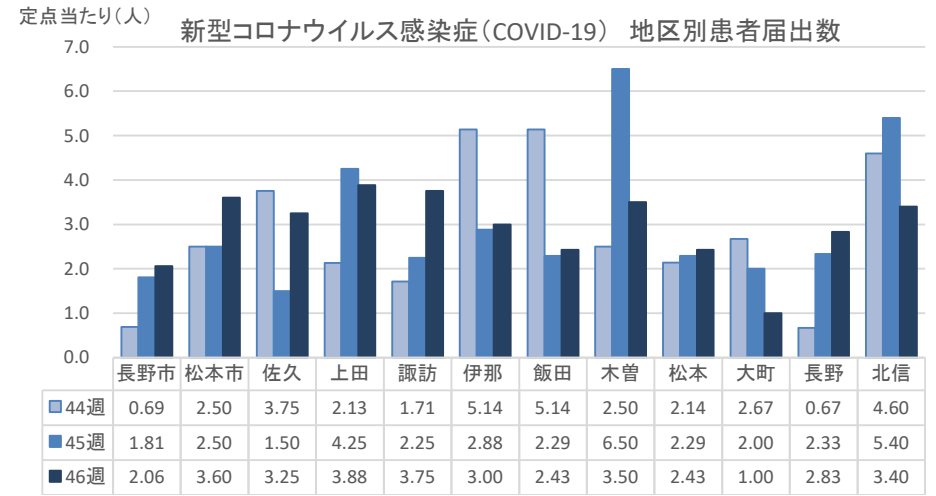
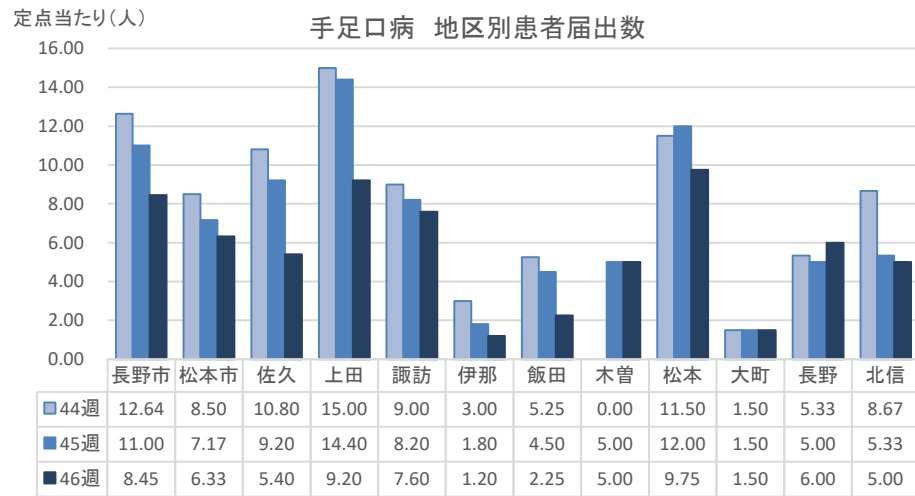
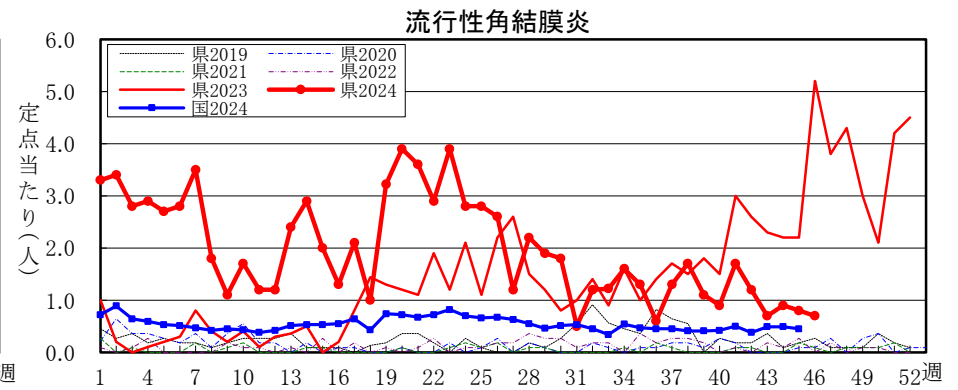
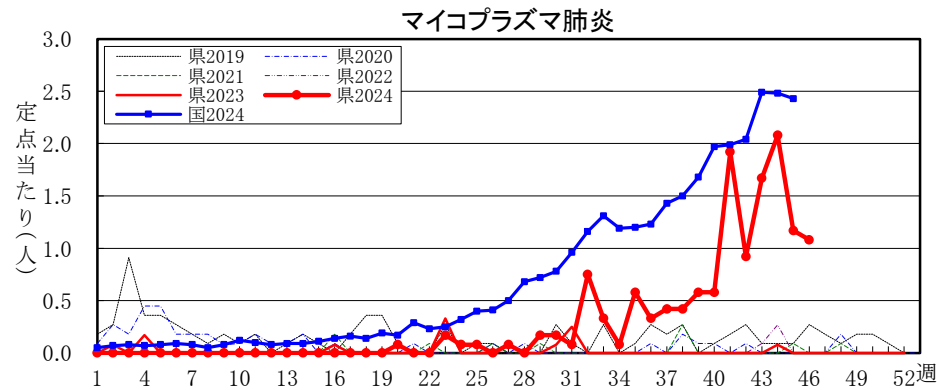
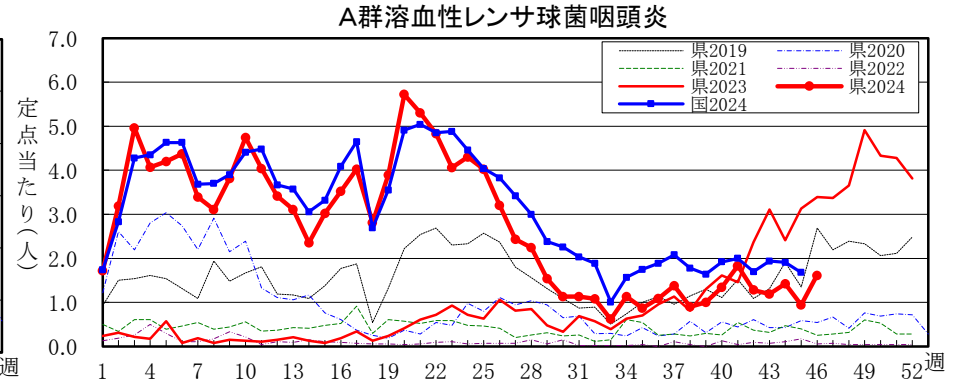
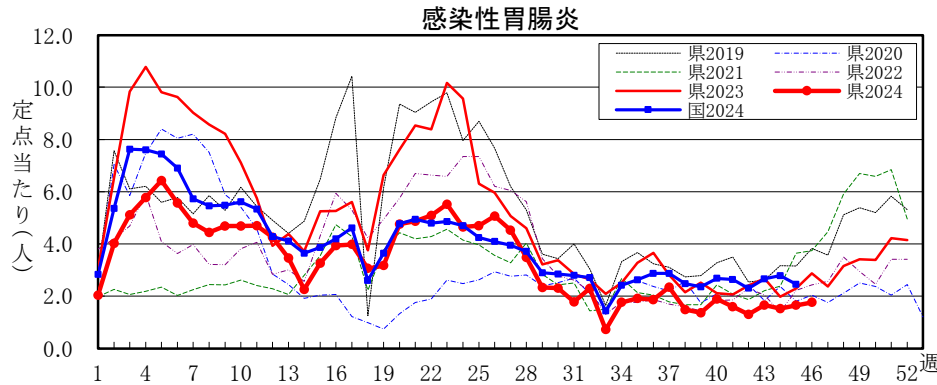
## 全数把握感染症届出状況

一類感染症	なし
二類感染症	結核1例、潜在性結核感染症1例
三類感染症	なし
四類感染症	レジオネラ症2例
五類感染症	劇症型溶血性レンサ球菌感染症1例、侵襲性インフルエンザ菌感染症1例、侵襲性肺炎球菌感染症1例、百日咳4例
動物感染症	なし

## 定点把握感染症届出状況

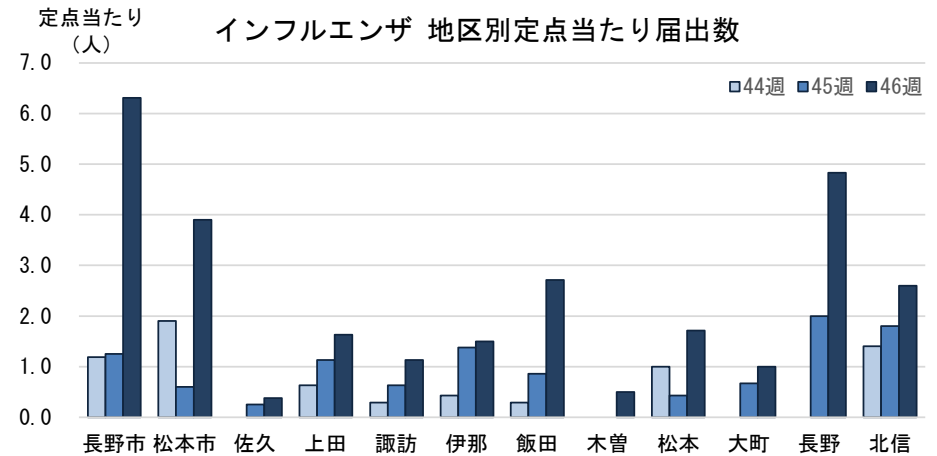
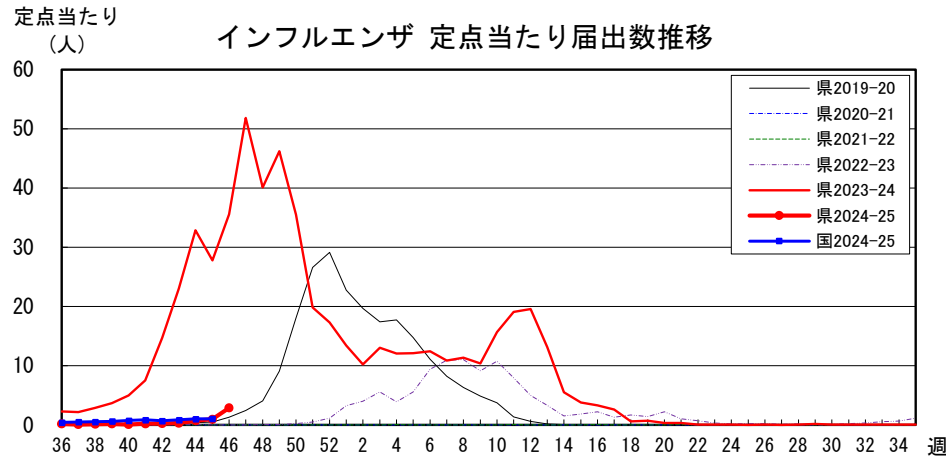
感染症名	今週	1週前	2週前
1 手足口病	6.24	8.09	9.21
2 新型コロナウイルス感染症	2.93	2.65	2.58
3 インフルエンザ	2.89	0.97	0.74
4 感染性胃腸炎	1.76	1.65	1.52
5 A群溶血性レンサ球菌咽頭炎	1.61	0.94	1.42







## 長野県インフルエンザ情報（2024年（令和6年）第46週） （2024年11月11日～2024年11月17日）



### ・地区別定点当たり届出数（最近5週間）

	定点数	定点当たり届出数(人)				
		42週	43週	44週	45週	46週
長野市	16	0.19	0.19	1.19	1.25	6.31
松本市	10	0.70	1.20	1.90	0.60	3.90
佐久	8	0.13	0.00	0.00	0.25	0.38
上田	8	0.63	0.25	0.63	1.13	1.63
諏訪	8	0.14	0.29	0.29	0.63	1.13
伊那	8	0.00	0.13	0.43	1.38	1.50
飯田	7	0.00	0.43	0.29	0.86	2.71
木曾	2	0.00	0.00	0.00	0.00	0.50
松本	7	0.71	0.00	1.00	0.43	1.71
大町	3	0.00	0.00	0.00	0.67	1.00
長野	6	0.00	0.17	0.00	2.00	4.83
北信	5	0.00	0.80	1.40	1.80	2.60
全県	88	0.25	0.32	0.74	0.97	2.89

### ・インフルエンザウイルスサーベイランス（地区別検体数及び結果）

	第 44 週								第 45 週						シーズン累計(36週～)									
	検体数		AH3亜型(A香港)		B(山形)		B(七ノクワ)		検体数		AH3亜型(A香港)		B(山形)		B(七ノクワ)		検体数		AH3亜型(A香港)		B(山形)		B(七ノクワ)	
	検査中	不検出	検査中	不検出	検査中	不検出	検査中	不検出	検査中	不検出	検査中	不検出	検査中	不検出	検査中	不検出	検査中	不検出	検査中	不検出	検査中	不検出		
長野市	-	-	-	-	-	-	-	-	3	3	-	-	-	-	-	-	4	4	-	-	-	-	-	
松本市	2	1	-	-	-	-	-	1	-	-	-	-	-	-	-	-	6	4	-	-	-	-	2	
佐久	-	-	-	-	-	-	-	-	-	-	-	-	-	-	-	-	-	-	-	-	-	-	-	
上田	-	-	-	-	-	-	-	-	-	-	-	-	-	-	-	-	-	-	-	-	-	-	-	
諏訪	-	-	-	-	-	-	-	-	-	-	-	-	-	-	-	-	-	-	-	-	-	-	-	
伊那	-	-	-	-	-	-	-	-	-	-	-	-	-	-	-	-	-	-	-	-	-	-	-	
飯田	-	-	-	-	-	-	-	-	-	-	-	-	-	-	-	-	-	-	-	-	-	-	-	
木曾	-	-	-	-	-	-	-	-	-	-	-	-	-	-	-	-	-	-	-	-	-	-	-	
松本	-	-	-	-	-	-	-	-	-	-	-	-	-	-	-	-	-	-	-	-	-	-	-	
大町	-	-	-	-	-	-	-	-	-	-	-	-	-	-	-	-	-	-	-	-	-	-	-	
長野	-	-	-	-	-	-	-	-	-	-	-	-	-	-	-	-	2	-	-	-	-	-	2	
北信	-	-	-	-	-	-	-	-	-	-	-	-	-	-	-	-	-	-	-	-	-	-	-	
合計	2	1	-	-	-	-	-	1	-	3	3	-	-	-	-	-	12	8	-	-	-	-	4	

参考: 注意報の基準値: 10人以上30人未満

警報の基準値: 30人以上

(警報の終息基準値: 10人未満)

検体数「-」の地区は、検体が採取されなかったことを示す。速報値のため今後の集計で変更が生じる場合があります。

学校等での集団発生 <https://www.pref.nagano.lg.jp/hoken-shippei/kenko/kenko/kansensho/joho/influ2.html>