

長野県感染症情報（2024年（令和6年）第37週）

（2024年9月9日～2024年9月15日）

2024年（令和6年）9月18日
 （問合せ先）
 長野県健康福祉部感染症対策課 渡辺（恵）、二本松
 026-235-7148(直) 026-232-0111(代)内線4142
 026-235-7334(FAX)
 Email kansen@pref.nagano.lg.jp

●全数把握感染症

結核3例、潜在性結核感染症2例、レジオネラ症1例の届出がありました。

●定点把握感染症

手足口病は4週続けて増加し、定点あたり10.43人でした。子どもを中心に流行する感染症で、患者の咳やくしゃみ、便などに原因となるウイルスが含まれており、飛沫感染・接触感染・経口感染により感染します。トイレの後やおむつ交換の後、食事の前には石けん・流水による手洗いを励行し、タオルの共有を避ける、症状がある場合の咳エチケットなど、感染予防に努めましょう。

新型コロナウイルス感染症(COVID-19)は3週続けて減少して、定点あたり5.85人でした。体温や健康状態のセルフチェックをしていただくとともに、手洗いや手指消毒、室内の換気、場面に応じたマスクの着脱、咳エチケットなど、基本的な感染対策を心がけましょう。

全国的にマイコプラズマ肺炎の届出数が多い状況が続いており、県内でも過去5年の同時期に比べて届出数が多くなっています。肺炎マイコプラズマによる感染症で、発熱と長く続く咳が主な症状です。患者の咳やくしゃみによる飛沫感染や接触感染により感染しますので、石けん・流水による手洗い、症状がある場合の咳エチケット、タオルの共有を避けるなど、感染予防に努めましょう。

○第38週は、9月25日（水）発行予定です。

○マイコプラズマ肺炎（厚生労働省ホームページ）

<https://www.mhlw.go.jp/stf/seisakunitsuite/bunya/kenkou/kekkaaku-kansenshou19/mycoplasma.html>

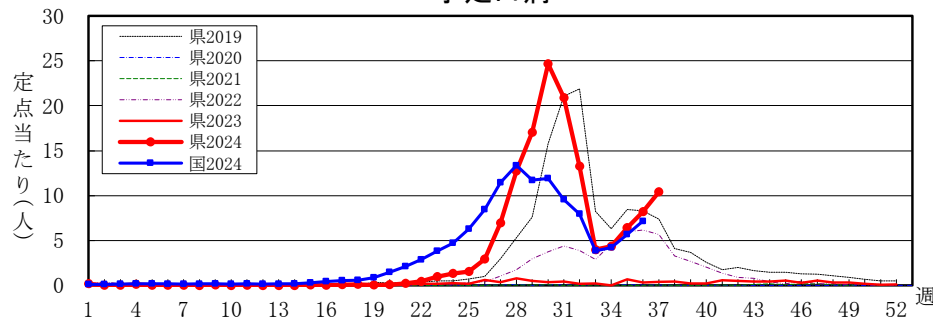
全数把握感染症届出状況

一類感染症	なし
二類感染症	結核3例、潜在性結核感染症2例
三類感染症	なし
四類感染症	レジオネラ症1例
五類感染症	なし
動物感染症	なし

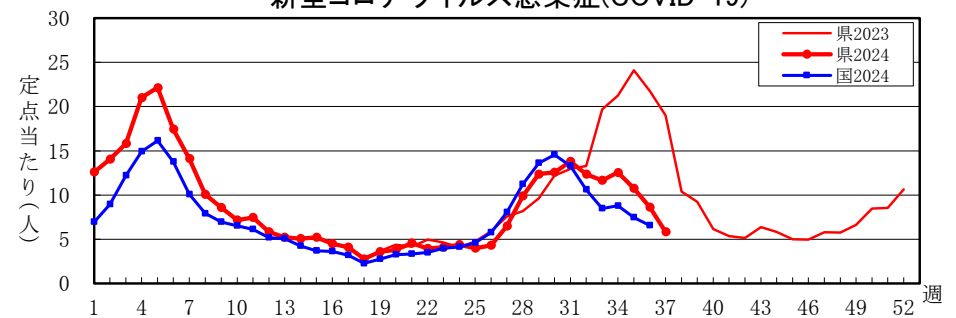
定点把握感染症届出状況

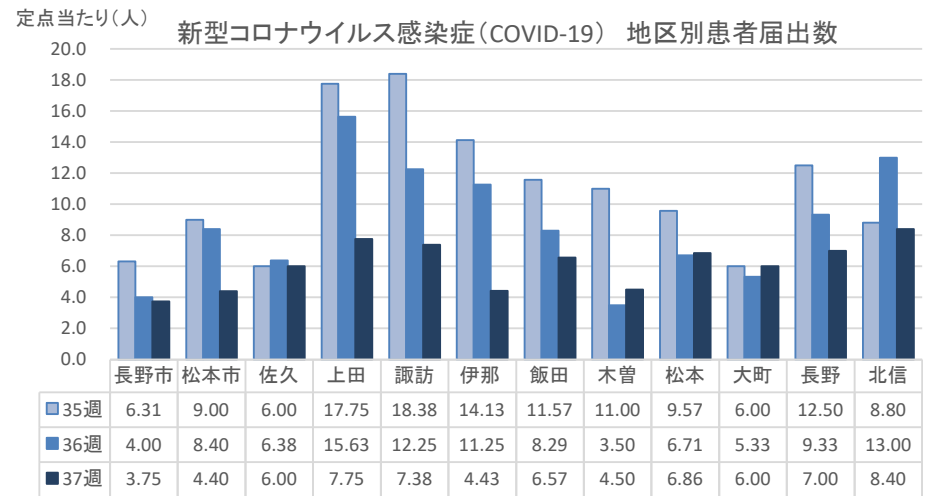
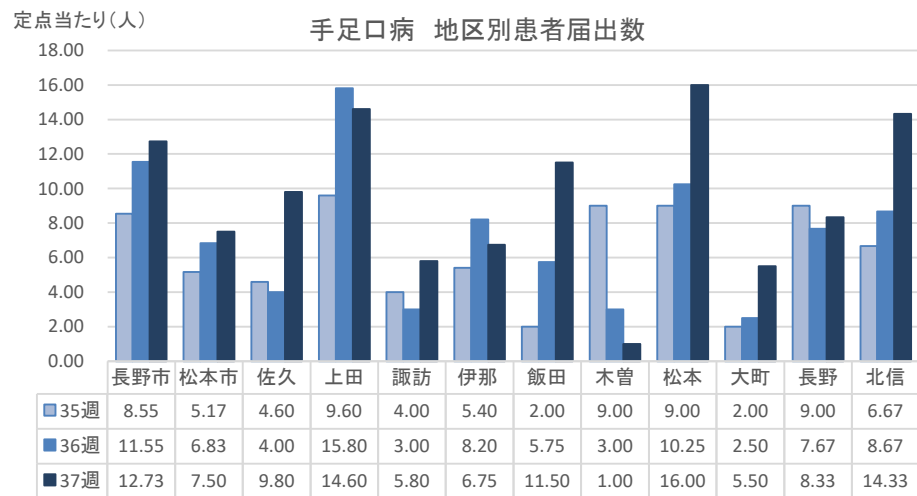
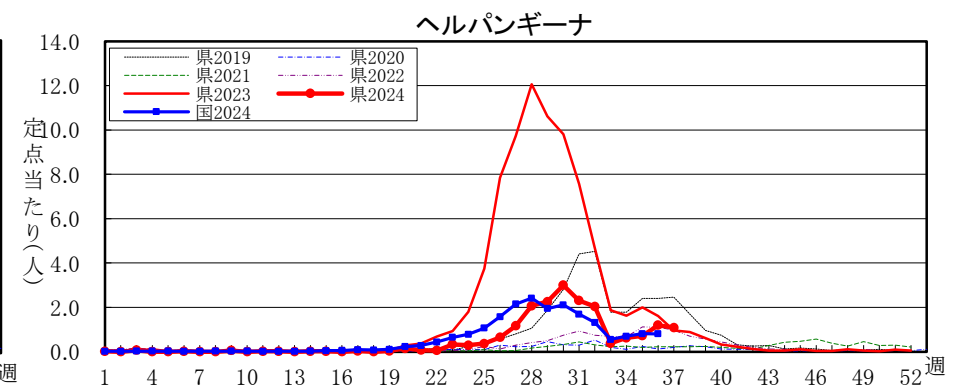
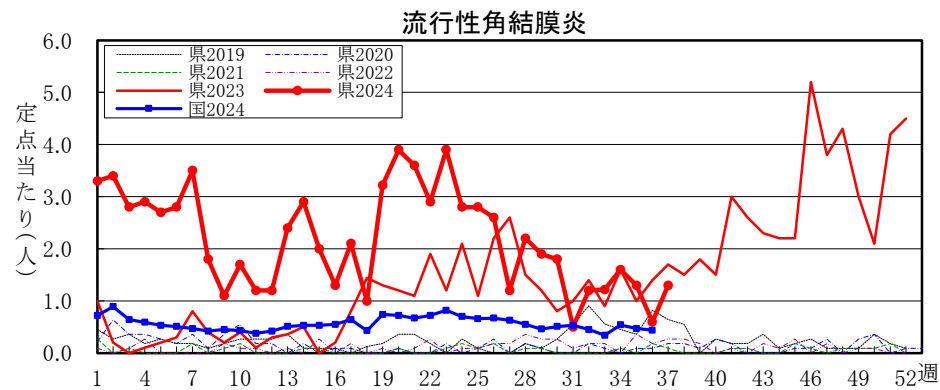
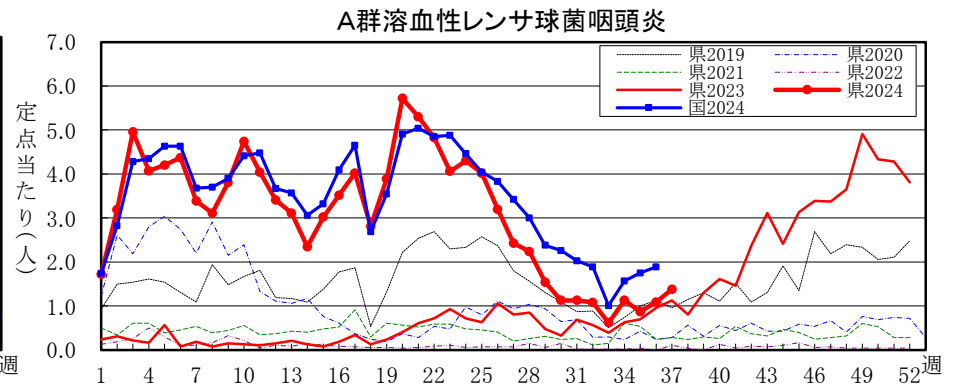
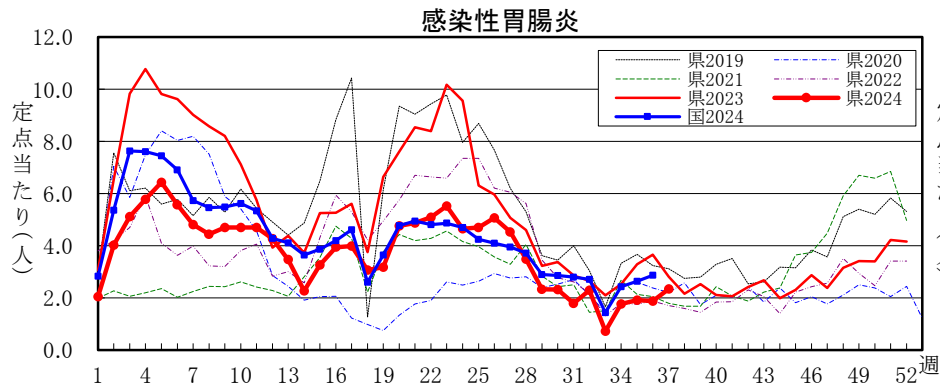
感染症名	今週	1週前	2週前
1 手足口病	10.43	8.22	6.43
2 新型コロナウイルス感染症	5.85	8.65	10.77
3 感染性胃腸炎	2.34	1.87	1.91
4 A群溶血性レンサ球菌咽頭炎	1.38	1.09	0.87
5 流行性角結膜炎	1.30	0.60	1.30

手足口病



新型コロナウイルス感染症(COVID-19)





感染症情報 第37週 (2024年(令和6年)9月9日~2024年(令和6年)9月15日)

全数把握感染症(一類・二類・三類・四類・五類(全数))届出状況

(診断日を基準に集計しています。また、速報のため今後の集計で変更が生じることがあります。)

	一類(7)							二類(7)							三類(5)							四類(44)							
	エボラ出血熱	クリミア・コンゴ出血熱	痘そう	南米出血熱	ペスト	マールブルグ病	ラッサ熱	急性灰白髄炎	結核	潜在性結核感染症	ジフテリア	SARS	MERS	鳥インフルエンザ(H5N1)	鳥インフルエンザ(H7N9)	コレラ	細菌性赤痢	腸管出血性大腸菌感染症	腸チフス	パラチフス	E型肝炎	ウエストナイル熱(脳炎)	A型肝炎	エキノコックス症	エムボックス(サル痘)	黄熱	オウム病	オムク出血熱	回帰熱
今週	-	-	-	-	-	-	-	-	-	3	2	-	-	-	-	-	-	-	-	-	-	-	-	-	-	-	-	-	-
2024年計	-	-	-	-	-	-	-	-	-	59	43	-	-	-	-	-	4	41	1	-	5	-	-	1	-	-	-	-	

	四類(44)																												
	キヤサル森林病	Q熱	狂犬病	コクサッキーウイルス	ジカウイルス感染症	重症熱性血小板減少症候群	腎症候性出血熱	西部ウマ脳炎	ダニ媒介脳炎	炭疽	チクングニア熱	つつが虫病	デング熱	東部ウマ脳炎	鳥インフルエンザ	ニパウイルス感染症	日本紅斑熱	日本脳炎	ハンタウイルス肺炎候群	Bウイルス(入院)	鼻疽	ブルセラ症	ベネズエラウマ脳炎	ヘンドラウイルス感染症	発しんチフス	ボツリヌス症	マラリア	野兔病	ライム病
今週	-	-	-	-	-	-	-	-	-	-	-	-	-	-	-	-	-	-	-	-	-	-	-	-	-	-	-	-	-
2024年計	-	-	-	-	-	-	-	-	-	-	-	-	1	1	-	-	-	-	-	-	-	-	-	-	-	-	-	1	-

	四類(44)																						五類(24)							
	リッサウイルス感染症	リフトバレー熱	類鼻疽	レジオネラ症	レプトスピラ症	ロッキー山紅斑熱	アメーバ赤痢	ウイルス性肝炎(除A・E)	CRE感染症	急性弛緩性麻痺(除ボリオ)	急性脳炎(除WN・日脳等)	クリプトスピリウム症	クロイツフェルト・ヤコブ病	劇症型溶血性連鎖球菌感染症	後天性免疫不全症候群	ジアルジア症	侵襲性インフルエンザ菌感染症	侵襲性髄膜炎菌感染症	侵襲性肺炎球菌感染症	水痘(入院)	先天性風しん症候群	梅毒	播種性クジラコックス症	破傷風	VRSA感染症	VRE感染症	百日咳	風しん	麻しん	
今週	-	-	-	-	1	-	-	-	-	-	-	-	-	-	-	-	-	-	-	-	-	-	-	-	-	-	-	-	-	-
2024年計	-	-	-	-	34	-	-	3	1	26	1	6	-	3	37	2	-	-	6	-	14	4	-	68	3	1	-	-	9	-

定点把握感染症(五類(定点))届出状況

		インフル/COVID-19		小児												眼科			基幹				
保健所	届出定点数				インフルエンザ	COVID-19	RSウイルス感染症	咽頭結膜熱	A群溶連菌咽頭炎	感染性胃腸炎	水痘	手足口病	伝染性紅斑	突発性発しん	ヘルパンギーナ	流行性耳下腺炎	急性出血性結膜炎	流行性角結膜炎	細菌性髄膜炎	無菌性髄膜炎	マイコプラズマ肺炎	クラミジア肺炎(オウム病除)	感染性胃腸炎(ロタウイルス)
	インフル/COVID-19	小児	眼科	基幹																			
佐久	8	5	1	1	-	48	1	-	13	5	1	49	5	2	6	-	-	-	-	-	-	-	-
上田	8	5	1	1	-	62	8	5	4	1	-	73	-	1	1	-	-	4	-	-	-	-	
諏訪	8	5	1	1	2	59	-	2	3	2	-	29	-	2	-	-	-	1	-	-	2	-	
伊那	7	4	1	1	-	31	-	2	6	15	3	27	-	1	5	1	-	5	-	1	-	-	
飯田	7	4	1	1	-	46	1	-	6	17	-	46	-	-	7	-	-	-	-	-	-	-	
木曾	2	1	1	1	-	9	-	-	-	-	-	1	-	-	-	-	-	-	-	-	-	-	
松本	7	4	1	1	-	48	-	-	5	11	5	64	3	-	1	-	-	1	-	-	-	-	
大町	3	2	1	1	-	18	2	-	1	-	-	11	-	-	-	-	-	-	-	-	-	-	
長野	6	3	1	1	-	42	-	-	10	9	3	25	-	2	2	-	-	1	-	-	-	-	
北信	5	3	1	1	2	42	-	-	1	14	2	43	2	-	3	-	-	-	-	2	-	-	
長野市	16	11	2	1	-	60	4	18	21	29	-	140	1	5	4	1	-	-	-	-	-	-	
松本市	10	6	1	1	1	44	4	-	3	21	-	45	4	1	29	-	-	-	-	1	-	-	
合計	87	53	10	12	5	509	21	27	73	124	14	553	15	14	58	2	-	13	-	1	5	-	
定点当たり届出数	0.06	5.85	0.40	0.51	1.38	2.34	0.26	10.43	0.28	0.26	1.09	0.04	0.00	1.30	0.00	0.00	0.08	0.42	0.00	0.00	0.00	0.00	
累計	16,906	29,164	1,235	1,202	6,137	7,527	267	7,377	78	398	1,025	65	26	801	13	9	41	0	3				

	五類(24) 動物	
	薬剤耐性アシネトハクター感染症	細菌性赤痢(サル)
今週	-	-
2024年計	-	-

全数把握対象疾病再掲		
	一類	動物計
今週	6	-
2024年計	375	-

全数把握対象疾病再掲					
	一類	二類	三類	四類	五類
今週	-	5	-	1	-
2024年計	-	102	46	43	184

インフル/COVID-19眼科	小児	基幹	()年齢対応:眼科定点																						
<5ヶ月	<5ヶ月	0歳	-	7	5	-	-	-	2	1	4	-	1	1	-	-	-	-	-	-	-	-	-	-	
~11ヶ月	~11ヶ月	1-4	-	8	4	-	-	-	6	-	16	-	3	4	-	-	-	-	-	-	1	-	-	-	
1歳	1歳	5-9	-	11	3	2	1	28	-	97	-	4	10	-	-	-	-	-	-	-	2	-	-	-	
2歳	2	10-14	-	11	3	2	2	13	2	70	-	3	8	1	-	-	-	-	-	-	1	-	-	-	
3歳	3	15-19	-	7	-	3	4	8	-	86	3	1	6	-	-	-	-	-	-	-	-	-	-	-	
4歳	4	20-24	1	3	4	10	6	11	-	96	2	2	6	-	-	-	-	-	-	-	-	-	-	-	
5歳	5	25-29	-	3	-	5	8	11	2	62	2	-	11	-	-	-	-	-	-	-	-	-	-	-	
6歳	6	30-34	-	5	2	2	10	13	2	43	3	-	3	1	-	-	-	-	-	-	-	-	-	-	
7歳	7	35-39	-	3	-	1	18	4	2	27	-	-	3	-	-	-	-	-	-	-	-	-	-	-	
8歳	8	40-44	-	9	-	2	13	8	-	17	1	-	3	-	-	-	-	-	1	-	-	-	-	-	
9歳	9	45-49	-	10	-	-	4	2	-	10	4	-	-	-	-	-	-	-	-	-	-	-	-	-	
10-14	10-14	50-54	2	59	-	5	8	5	15	-	-	2	-	-	-	-	-	-	-	-	-	-	-	-	
15-19	15-19	55-59	-	31	-	-	-	1	-	4	-	-	-	-	-	-	-	-	-	-	-	-	-	-	
20-29	20以上	60-64	1	41	-	-	2	9	-	6	-	-	1	-	-	-	-	-	-	-	1	-	-	-	
30-39		65-69	1	34																					
40-49		70以上	-	67																					
50-59			-	62																					
60-69			-	34																					
70-79(70以上)			-	59																					
80歳以上			-	48																					
前週比%			30.00	67.63	42.55	130.77	126.61	125.13	236.36	126.89	1,400.00	130.00	90.83	66.67	-	216.67	-	-	-	127.27	-	-	-	-	