

長野県感染症情報（2024年（令和6年）第8週） （2024年2月19日 ～ 2024年2月25日）

2024年（令和6年）2月28日
（問合せ先）
長野県健康福祉部感染症対策課 伊藤、二本松
026-235-7148(直) 026-232-0111(代)内線2646
026-235-7334(FAX)
Email kansen@pref.nagano.lg.jp

●全数把握感染症

結核2例、レジオネラ症1例、侵襲性肺炎球菌感染症1例、梅毒2例の届出がありました。

●定点把握感染症

インフルエンザは先週から増加し、定点あたり11.38人でした。

新型コロナウイルス感染症(COVID-19)は3週続けて減少し、定点あたり10.08人でした。

引き続き、外出後の手洗いや手指消毒、室内の換気や適度な湿度の保持、適切なマスクの着脱、症状がある場合の咳エチケットなど、「かからない」、「うつさない」ように十分注意しましょう。

○第9週は、3月6日（水）発行予定です。

○インフルエンザ情報（季節性インフルエンザ）

<https://www.pref.nagano.lg.jp/kansensho-taisaku/kenko/kenko/kansensho/joho/influ.html>

○学校等のインフルエンザ様疾患による休業状況

<https://www.pref.nagano.lg.jp/hoken-shippei/kenko/kenko/kansensho/joho/influ2.html>

○厚生労働省 インフルエンザ（総合ページ）

https://www.mhlw.go.jp/stf/seisakunitsuite/bunya/kenkou_iryuu/kenkou/kekakaku-kansenshou/infuleza/index.html

○新型コロナウイルス感染症対策 総合サイト

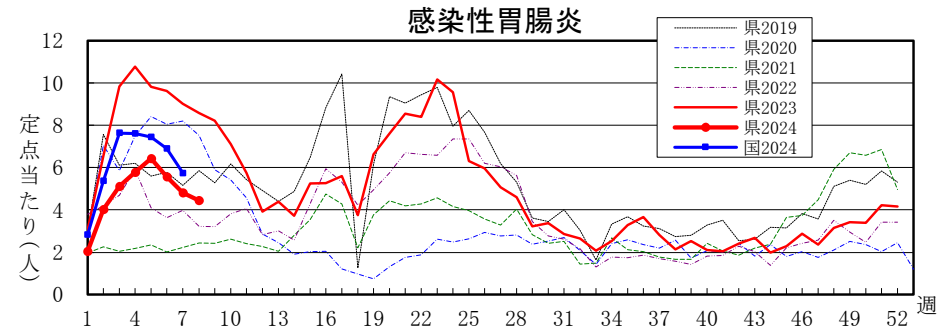
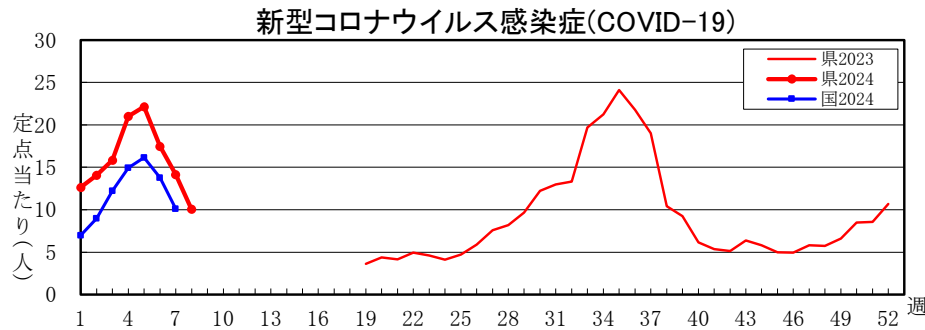
<https://www.pref.nagano.lg.jp/hoken-shippei/kenko/kenko/kansensho/joho/corona.html>

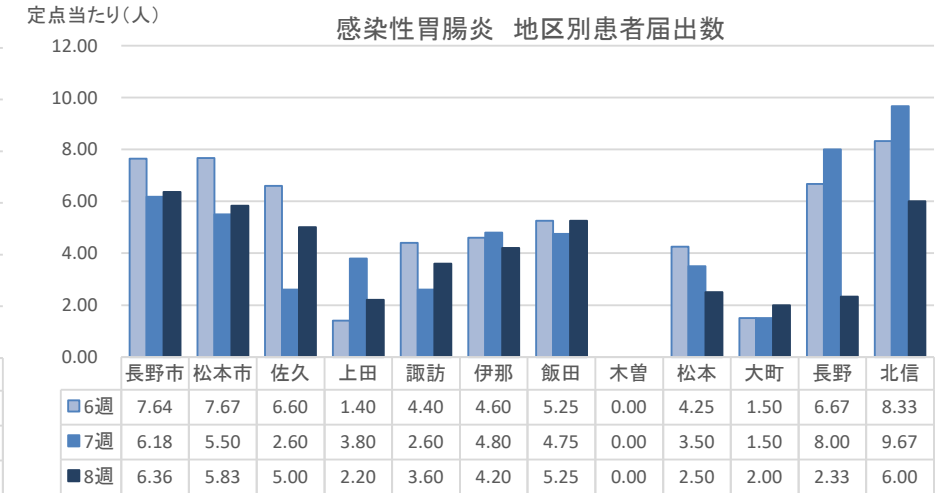
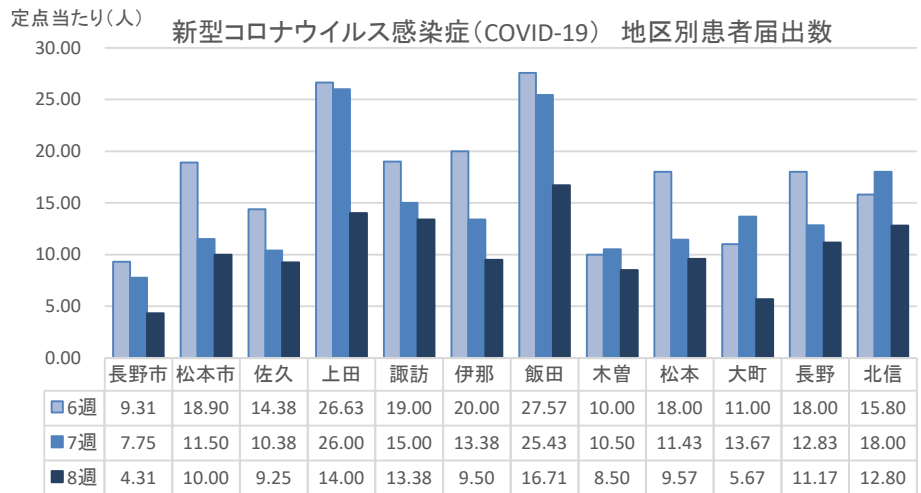
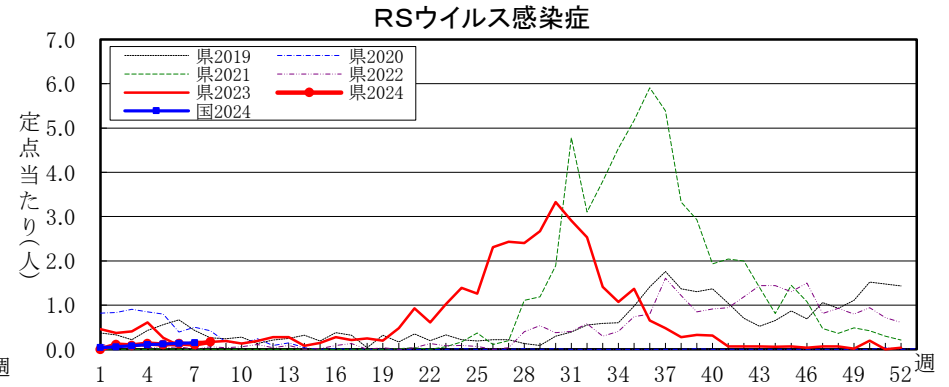
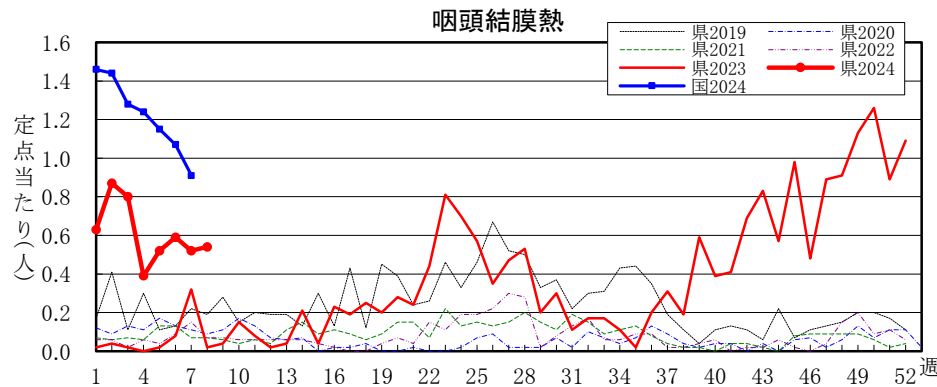
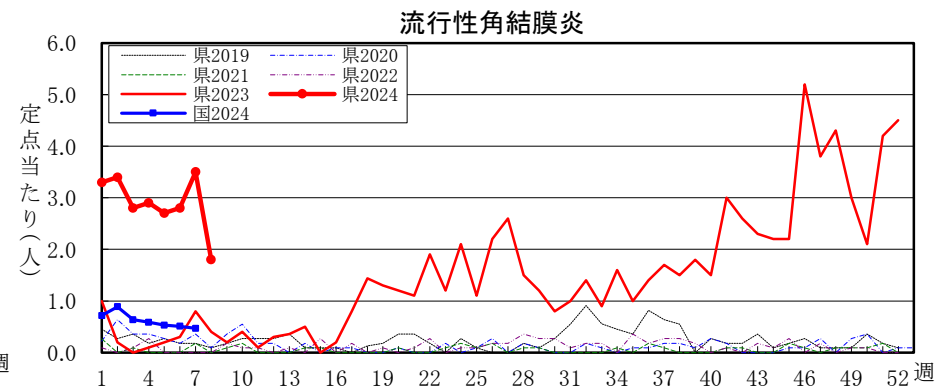
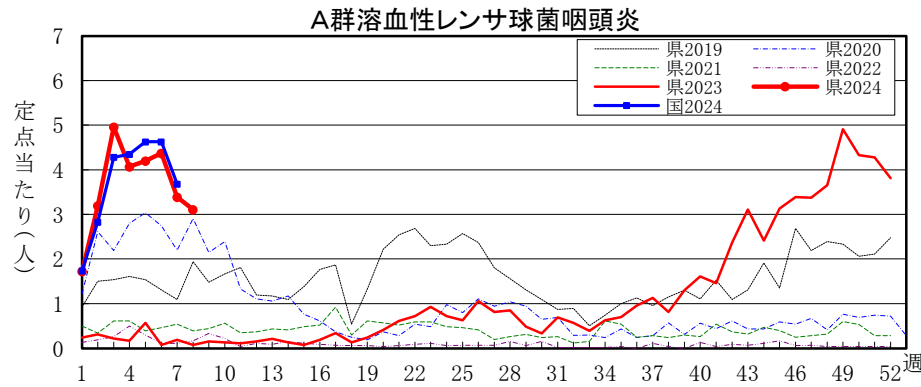
全数把握感染症届出状況

一類感染症	なし
二類感染症	結核2例
三類感染症	なし
四類感染症	レジオネラ症1例
五類感染症	侵襲性肺炎球菌感染症1例、梅毒2例
動物感染症	なし

定点把握感染症届出状況

感染症名	今週	1週前	2週前
1 インフルエンザ	11.38	10.90	12.43
2 新型コロナウイルス感染症	10.08	14.14	17.47
3 感染性胃腸炎	4.44	4.80	5.57
4 A群溶血性レンサ球菌咽頭炎	3.11	3.39	4.37
5 流行性角結膜炎	1.80	3.50	2.80





感染症情報 第8週 (2024年(令和6年)2月19日～2024年(令和6年)2月25日)

全数把握感染症(一類・二類・三類・四類・五類(全数))届出状況

(診断日を基準に集計しています。また、速報のため今後の集計で変更が生じることがあります。)

	一類(7)								二類(7)							三類(5)				四類(44)										
	エボラ出血熱	クリミア・コンゴ出血熱	痘そう	南米出血熱	ペスト	マールブルグ病	ラッサ熱	急性灰白髄炎	結核	潜在性結核感染症	ジフテリア	SARS	MERS	鳥インフルエンザ(H5N1)	鳥インフルエンザ(H7N9)	コレラ	細菌性赤痢	腸管出血性大腸菌感染症	腸チフス	パラチフス	E型肝炎	ウエストナイル熱(脳炎)	A型肝炎	エキノコックス症	エムボックス(サル痘)	黄熱	オウム病	オムシ出血熱	回帰熱	
今週	-	-	-	-	-	-	-	-	2	-	-	-	-	-	-	-	-	2	3	-	-	-	-	-	-	-	-	-	-	-
2024年計	-	-	-	-	-	-	-	-	10	-	7	-	-	-	-	-	-	2	3	-	-	-	-	-	-	-	-	-	-	-

	四類(44)																												
	キャサスル森林病	Q熱	狂犬病	コクサジウイルス症	ジカウイルス感染症	重症熱性血小板減少症候群	腎症候性出血熱	西部ウマ脳炎	ジメ媒介脳炎	炭疽	チクングニア熱	つがつが虫病	デング熱	東部ウマ脳炎	鳥インフルエンザ	ニバウイルス感染症	日本紅斑熱	日本脳炎	ハンタウイルス肺炎候群	Bウイルス病	鼻疽	ブルセラ症	ベネズエラウマ脳炎	ヘンドラウイルス感染症	発しんチフス	ボツリヌス症	マラリア	野兔病	ライム病
今週	-	-	-	-	-	-	-	-	-	-	-	-	-	-	-	-	-	-	-	-	-	-	-	-	-	-	-	-	-
2024年計	-	-	-	-	-	-	-	-	-	-	-	-	-	-	-	-	-	-	-	-	-	-	-	-	-	-	-	-	-

	四類(44)																					五類(24)								
	リッサウイルス感染症	リフトハレ熱	類鼻疽	レジオネラ症	レプトスピラ症	ロッキーマット熱	アメーバ赤痢	ウイルス性肝炎(除A・E)	CRE感染症	急性弛緩性麻痺(除ポリオ)	急性脳炎(除WN・日脳等)	クリプトヘリジウム症	クロイツフェルト・ヤコブ病	劇症型溶連菌感染症	後天性免疫不全症候群	ジアルジア症	侵袭性インフルエンザ菌感染症	侵袭性髄膜炎菌感染症	侵袭性肺炎球菌感染症	水痘(入院)	先天性風しん症候群	梅毒	播種性クリプトコックス症	破傷風	VRSA感染症	VRE感染症	百日咳	風しん	麻しん	
今週	-	-	-	-	1	-	-	-	-	-	-	-	-	-	-	-	-	-	-	1	-	-	2	-	-	-	-	-	-	-
2024年計	-	-	-	-	6	-	-	-	2	-	2	-	1	8	-	-	1	-	5	-	-	13	-	1	-	-	-	-	-	-

定点把握感染症(五類(定点))届出状況

保健所	届出定点数				インフル/COVID-19		小児								眼科		基幹							
	インフル/COV	小児	眼科	基幹	インフルエンザ	COVID-19	RSウイルス感染症	咽頭結膜熱	A群溶連菌咽頭炎	感染性胃腸炎	水痘	手足口病	伝染性紅斑	突発性発しん	ヘルパンギーナ	流行性耳下腺炎	急性出血性結膜炎	流行性角結膜炎	細菌性髄膜炎	無菌性髄膜炎	マイコプラズマ肺炎	クラミジア肺炎	感染性胃腸炎(ロタウイルス)	
佐久	8	5	1	1	83	74	1	2	9	25	-	-	-	-	-	-	-	6	-	-	-	-	-	-
上田	8	5	1	1	110	112	1	1	7	11	-	-	-	-	-	-	-	9	-	-	-	-	-	-
諏訪	8	5	1	1	91	107	-	-	11	18	-	-	-	-	-	-	-	-	-	-	-	-	-	-
伊那	8	5	1	1	154	76	2	3	25	21	-	-	-	-	-	-	-	-	-	-	-	-	-	-
飯田	7	4	1	1	138	117	-	1	6	21	-	-	1	-	-	-	-	-	-	-	-	-	-	-
木曾	2	1	1	1	11	17	-	-	-	-	-	-	-	-	-	-	-	-	-	-	-	-	-	-
松本	7	4	1	1	71	67	1	-	16	10	1	-	-	1	-	-	-	-	-	-	-	-	-	-
大野	3	2	1	1	5	17	-	-	2	4	1	-	-	-	-	-	-	-	-	-	-	-	-	-
長野	6	3	1	1	35	67	-	1	9	7	-	-	-	-	-	-	-	-	-	-	-	-	-	-
北信	5	3	1	1	27	64	-	-	7	18	-	-	-	-	-	-	-	-	-	-	-	-	-	-
長野市	16	11	2	1	216	69	3	7	57	70	-	-	3	-	-	-	-	2	-	-	-	-	-	-
松本市	10	6	1	1	60	100	1	14	19	35	-	-	-	-	-	-	1	-	-	-	-	-	-	-
合計	88	54	10	12	1,001	887	9	29	168	240	2	-	1	7	-	-	18	-	-	-	-	-	-	-
定点当たり届出数					11.38	10.08	0.17	0.24	3.11	4.44	0.04	0.00	0.02	0.13	0.00	0.00	0.00	1.80	0.00	0.00	0.00	0.00	0.00	0.00
累計					8,413	11,202	46	262	1,567	2,062	34	28	2	52	6	4	3	232	1	1	0	0	0	0

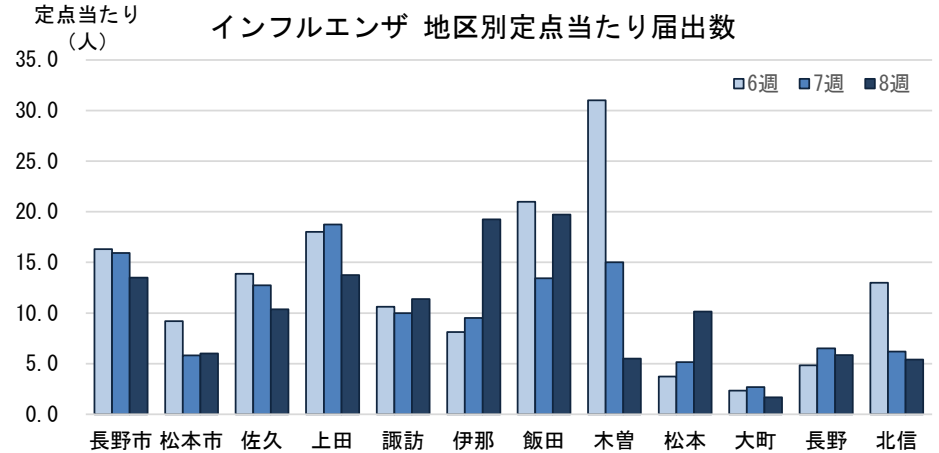
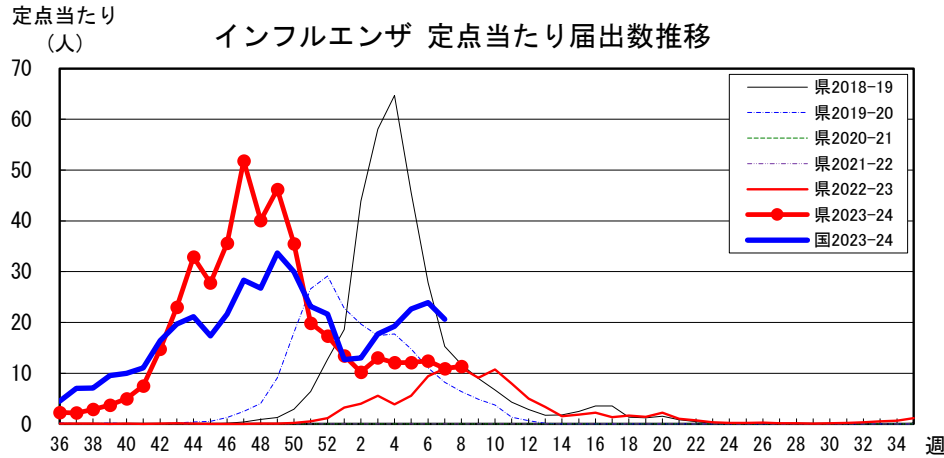
	五類(24)動物	
	薬剤耐性アシネトバクター感染症	細菌性赤痢(サル)
今週	-	-
2024年計	-	-

全数把握対象疾病再掲		
	～五類計	動物計
今週	6	-
2024年計	63	-

全数把握対象疾病再掲					
	一類	二類	三類	四類	五類
今週	-	2	-	1	3
2024年計	-	17	5	8	33

インフル/COV眼科	小児	基幹	()年齢対応:眼科定点																											
~5ヶ月	~5ヶ月	0歳	2	5	-	-	-	2	-	-	-	-	-	-	-	-	-	-	-	-	-	-	-	-	-	-	-	-	-	-
~11ヶ月	~11ヶ月	1-4	3	29	2	1	-	12	-	-	-	-	-	-	-	-	-	-	-	-	-	-	-	-	-	-	-	-	-	-
1歳	1歳	5-9	17	29	5	5	5	25	-	-	-	-	-	-	-	-	-	-	2	-	-	-	-	-	-	-	-	-	-	-
2歳	2	10-14	17	21	-	1	9	33	-	-	-	-	-	-	-	-	-	-	-	-	-	-	-	-	-	-	-	-	-	-
3歳	3	15-19	24	23	1	6	19	29	-	-	-	-	1	-	-	-	-	-	1	-	-	-	-	-	-	-	-	-	-	-
4歳	4	20-24	36	16	-	4	22	29	1	-	-	-	1	-	-	-	-	-	2	-	-	-	-	-	-	-	-	-	-	-
5歳	5	25-29	45	18	1	2	21	19	-	-	-	-	-	-	-	-	-	-	-	-	-	-	-	-	-	-	-	-	-	-
6歳	6	30-34	82	20	-	6	24	18	1	-	-	-	-	-	-	-	-	-	2	-	-	-	-	-	-	-	-	-	-	-
7歳	7	35-39	77	16	-	-	18	13	-	-	-	-	-	-	-	-	-	-	-	-	-	-	-	-	-	-	-	-	-	-
8歳	8	40-44	104	8	-	3	18	7	-	-	-	-	-	-	-	-	-	-	-	-	-	-	-	-	-	-	-	-	-	-
9歳	9	45-49	89	15	-	1	8	10	-	-	-	-	-	-	-	-	-	-	-	-	-	-	-	-	-	-	-	-	-	-
10-14	10-14	50-54	340	67	-	-	18	22	-	-	-	-	-	-	-	-	-	-	-	-	-	-	-	-	-	-	-	-	-	-
15-19	15-19	55-59	56	44	-	-	1	4	-	-	-	-	-	-	-	-	-	-	1	-	-	-	-	-	-	-	-	-	-	-
20-29	20以上	60-64	25	71	-	-	5	17	-	-	-	-	-	-	-	-	-	-	2	-	-	-	-	-	-	-	-	-	-	-
30-39		65-69	40	83	-	-	-	-	-	-	-	-	-	-	-	-	-	-	1	-	-	-	-	-	-	-	-	-	-	-
40-49		70以上	29	112	-	-	-	-	-	-	-	-	-	-	-	-	-	-	-	-	-	-	-	-	-	-	-	-	-	-
50-59			11	77	-	-	-	-	-	-	-	-	-	-	-	-	-	-	-	-	-	-	-	-	-	-	-	-	-	-
60-69			2	57	-	-	-	-	-	-	-	-	-	-	-	-	-	-	-	-	-	-	-	-	-	-	-	-	-	-
70-79(70以上)			-	79	-	-	-	-	-	-	-	-	-	-	-	-	-	-	-	-	-	-	-	-	-	-	-	-	-	-
80歳以上			2	97	-	-	-	-	-	-	-	-	-	-	-	-	-	-	2	-	-	-	-	-	-	-	-	-	-	-
前週比%			104.40	71.29	154.55	103.85	91.74	92.50	200.00	-	-	-	86.67	-	-	-	-	51.43	-	-	-	-	-	-	-	-	-	-	-	-

長野県インフルエンザ情報（2024年（令和6年）第8週） （2024年2月19日 ～ 2024年2月25日）



・地区別定点当たり届出数（最近5週間）

	定点数	定点当たり届出数(人)				
		4週	5週	6週	7週	8週
長野市	16	15.50	15.19	16.31	15.94	13.50
松本市	10	15.10	13.90	9.20	5.80	6.00
佐久	8	10.38	10.88	13.88	12.75	10.38
上田	8	13.38	11.63	18.00	18.75	13.75
諏訪	8	13.38	13.25	10.63	10.00	11.38
伊那	8	10.63	11.00	8.13	9.50	19.25
飯田	7	20.43	25.14	21.00	13.43	19.71
木曾	2	3.00	10.50	31.00	15.00	5.50
松本	7	6.00	6.71	3.71	5.14	10.14
大町	3	4.67	2.00	2.33	2.67	1.67
長野	6	8.50	4.50	4.83	6.50	5.83
北信	5	5.20	6.80	13.00	6.20	5.40
全県	88	12.08	12.13	12.43	10.90	11.38

・インフルエンザウイルスサーベイランス（地区別検体数及び結果）

	第 6 週														第 7 週				シーズン累計(36週～)					
	検体数		AH3亜型(A香港)		B(山形)		B(ヒノカ)		検査中		不検出		検体数		AH3亜型(A香港)		B(山形)		B(ヒノカ)		検査中		不検出	
	検体数	AH1pdm09	AH3亜型(A香港)	B(山形)	B(ヒノカ)	検査中	不検出	検体数	AH1pdm09	AH3亜型(A香港)	B(山形)	B(ヒノカ)	検査中	不検出	検体数	AH1pdm09	AH3亜型(A香港)	B(山形)	B(ヒノカ)	検査中	不検出			
長野市	4	1	-	-	3	-	-	3	-	1	-	2	-	111	18	84	-	9	-	-				
松本市	5	-	-	-	-	5	-	-	-	-	-	-	-	136	36	86	-	5	6	3				
佐久	1	-	-	-	-	1	-	-	-	-	-	-	-	35	17	15	-	-	1	2				
上田	-	-	-	-	-	-	-	-	-	-	-	-	-	8	4	3	-	1	-	-				
諏訪	-	-	-	-	-	-	-	-	-	-	-	-	-	4	-	3	-	-	-	1				
伊那	-	-	-	-	-	-	-	-	-	-	-	-	-	2	-	2	-	-	-	-				
飯田	1	-	-	-	-	1	-	-	-	-	-	-	-	4	3	-	-	-	1	-				
木曾	-	-	-	-	-	-	-	-	-	-	-	-	-	3	-	3	-	-	-	-				
松本	1	-	-	-	-	1	-	-	-	-	-	-	-	17	4	12	-	-	1	-				
大町	-	-	-	-	-	-	-	-	-	-	-	-	-	3	-	3	-	-	-	-				
長野	1	-	-	-	-	1	-	2	-	-	-	2	-	36	8	21	-	1	3	3				
北信	-	-	-	-	-	-	-	-	-	-	-	-	-	5	-	4	-	-	-	1				
合計	13	1	-	-	3	9	-	5	-	1	-	2	2	364	90	236	-	16	12	10				

検体数「-」の地区は、検体が採取されなかったことを示す。速報値のため今後の集計で変更が生じることがあります。

学校等での集団発生 <https://www.pref.nagano.lg.jp/hoken-shippei/kenko/kenko/kansensho/joho/influ2.html>

参考: 注意報の基準値: 10人以上30人未満

警報の基準値: 30人以上

(警報の終息基準値: 10人未満)