

長野県感染症情報（2023年（令和5年）第2週） （2023年1月9日～2023年1月15日）

2023年（令和5年）1月18日
 長野県健康福祉部感染症対策課
 （課長）大日方隆 （担当）伊藤博臣 内山友里恵
 026-235-7148(直) 026-232-0111(代) 内線2640
 026-235-7334(FAX)
 Email kansen@pref.nagano.lg.jp

●全数把握感染症

結核3例、潜在性結核感染症1例、新型コロナウイルス感染症13,420例、梅毒2例、播種性クリプトコックス症1例の届出がありました。

●定点把握感染症

感染性胃腸炎が定点当たり6.54人で、前週比約2.1倍となっています。病原体の付着した手が口に触れることにより感染（接触感染）しますので、こまめな手洗い、手指消毒、オムツの適切な処理などの基本的な感染対策の徹底を心がけましょう。

※インフルエンザについては、4ページ「長野県インフルエンザ情報」に掲載

○第3週は、1月25（水）発行予定です。

○長野県ホームページ 新型コロナウイルス感染症対策について

<https://www.pref.nagano.lg.jp/hoken-shippei/kenko/kenko/kansensho/joho/corona.html>

○厚生労働省 インフルエンザ（総合ページ）

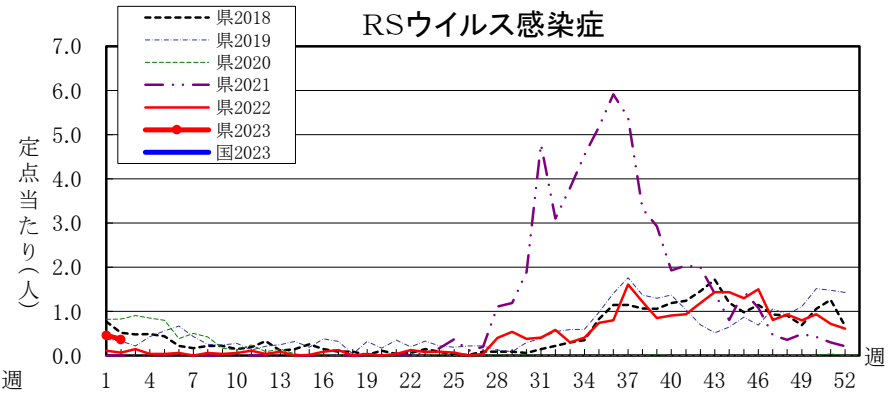
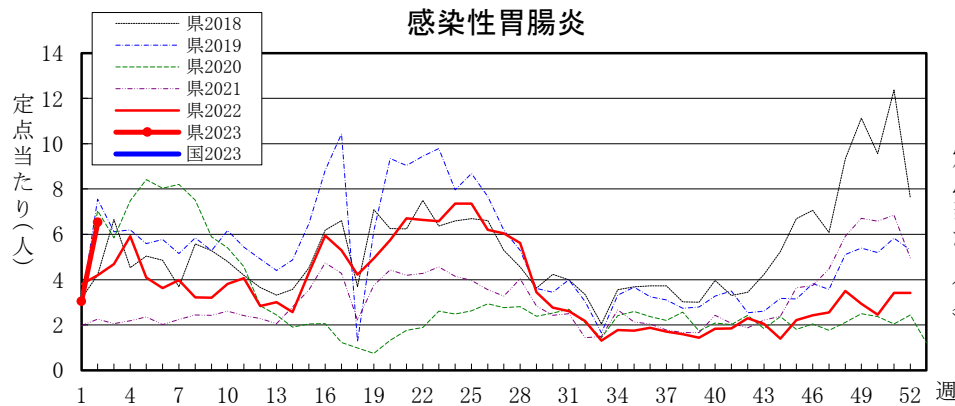
https://www.mhlw.go.jp/stf/seisakunitsuite/bunya/kenkou_iryuu/kenkou/kekaku-kansenshou/infulenza/index.html

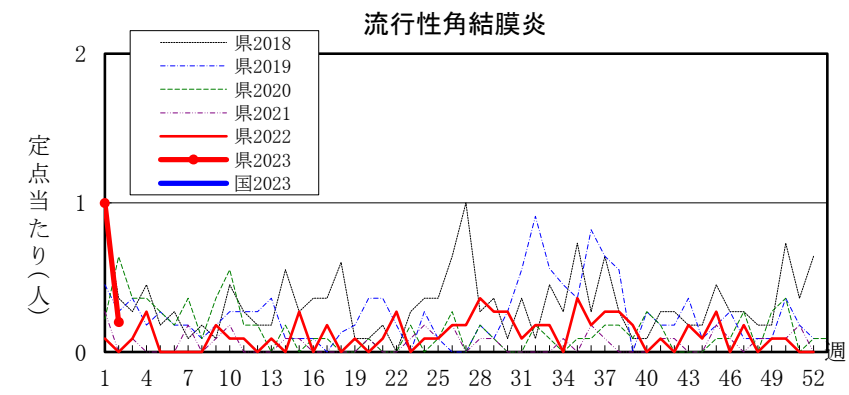
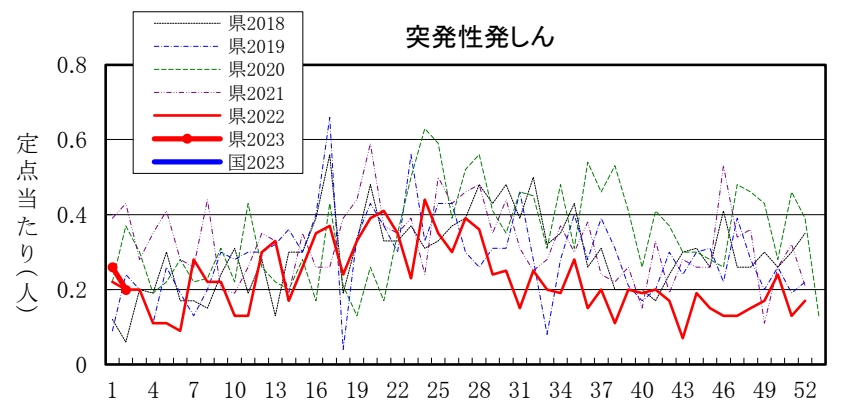
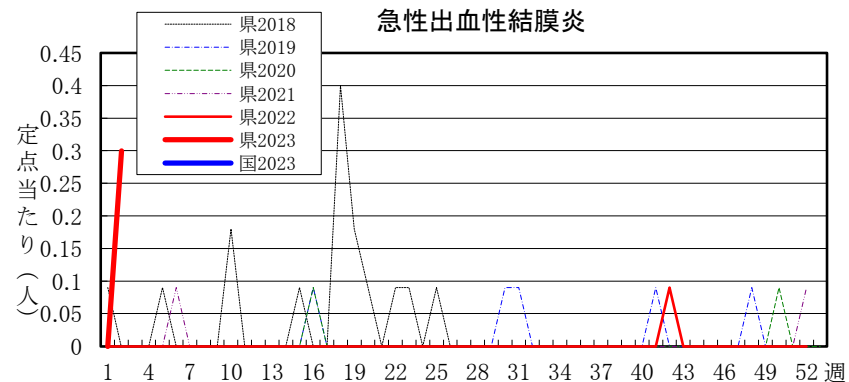
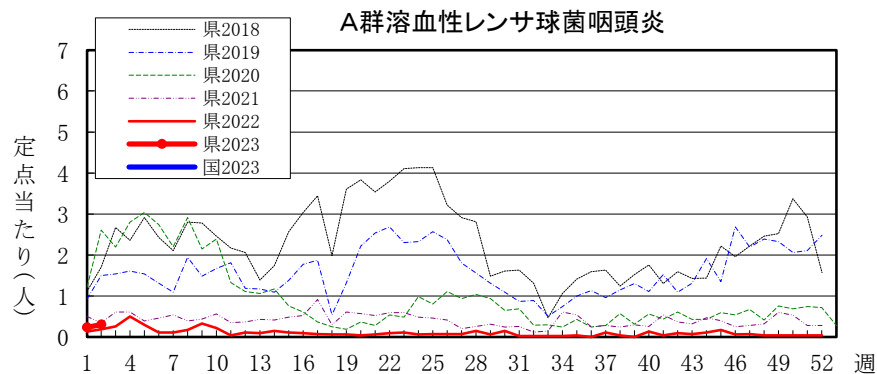
全数把握感染症届出状況

一類感染症	なし
二類感染症	結核3例、潜在性結核感染症1例
三類感染症	なし
四類感染症	なし
五類感染症	梅毒2例、播種性クリプトコックス症1例
新型コロナウイルス等感染症	新型コロナウイルス感染症13,420例
動物感染症	なし

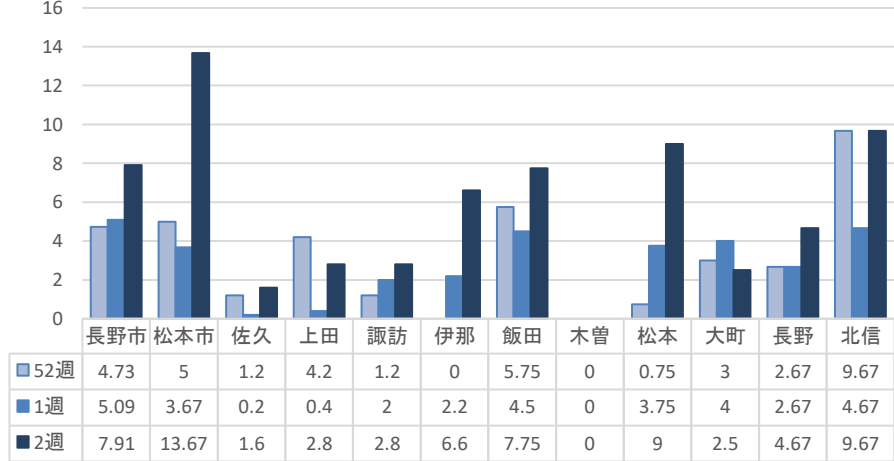
定点把握感染症届出状況

感染症名	今週	1週前	2週前
1 感染性胃腸炎	6.54	3.06	3.41
2 インフルエンザ	4.02	3.25	1.18
3 RSウイルス感染症	0.37	0.46	0.61
4 A群溶血性レンサ球菌咽頭炎	0.31	0.24	0.04
5 急性出血性結膜炎	0.30	0.00	0.00

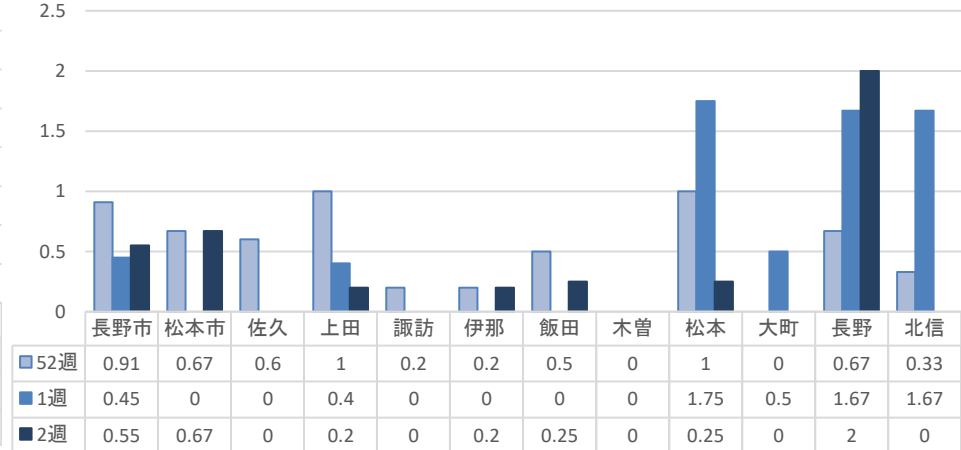




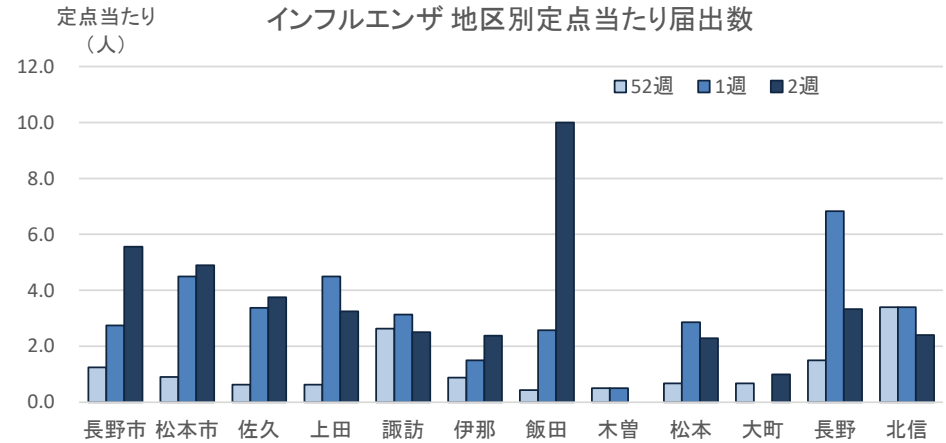
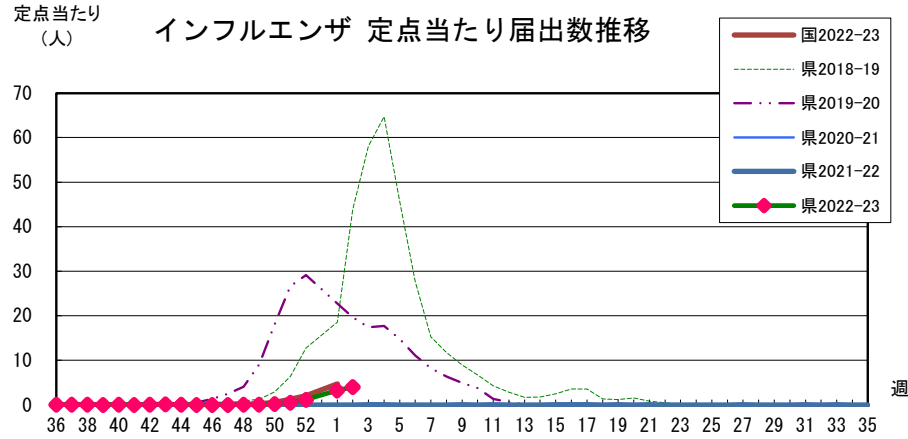
定ポイントあたり(人) 感染性胃腸炎 地区別患者届出数



定ポイントあたり(人) RSウイルス感染症 地区別患者届出数



長野県インフルエンザ情報 (2023年(令和5年) 第2週) (2023年1月9日 ~ 2023年1月15日)



・地区別定点当たり届出数 (最近5週間)

	定点数	定点当たり届出数(人)				
		50週	51週	52週	1週	2週
長野市	16	0.81	1.38	1.25	2.75	5.56
松本市	10	0.20	0.10	0.90	4.50	4.90
佐久	8	0.13	0.13	0.63	3.38	3.75
上田	8	0.00	0.38	0.63	4.50	3.25
諏訪	8	0.25	1.50	2.63	3.13	2.50
伊那	8	0.00	0.00	0.88	1.50	2.38
飯田	7	0.00	0.14	0.43	2.57	10.00
木曽	2	0.00	1.00	0.50	0.50	0.00
松本	7	0.00	0.00	0.67	2.86	2.29
大町	3	0.00	0.00	0.67	0.00	1.00
長野	6	0.00	0.33	1.50	6.83	3.33
北信	5	0.00	0.40	3.40	3.40	2.40
全県	88	0.21	0.53	1.18	3.25	4.02

※2023年第1週から定点医療機関が88医療機関になりました。

参考: 注意報: 10人以上30人未満

警報: 30人以上

・インフルエンザウイルスサーベイランス (地区別検体数及び結果)

	52 週						第 1 週						シーズン累計(36週~)								
	検体数	AH1pdm09	A香港	B(山形)	B(ヒノカ)	検査中	不検出	検体数	AH1pdm09	A香港	B(山形)	B(ヒノカ)	検査中	不検出	検体数	AH1pdm09	A香港	B(山形)	B(ヒノカ)	検査中	不検出
長野市	-	-	-	-	-	-	-	-	-	-	-	-	-	-	11	3	8	-	-	-	-
松本市	2	-	2	-	-	-	-	5	-	-	-	-	5	-	10	-	5	-	-	5	-
佐久	-	-	-	-	-	-	-	-	-	-	-	-	-	-	-	-	-	-	-	-	-
上田	-	-	-	-	-	-	-	-	-	-	-	-	-	-	-	-	-	-	-	-	-
諏訪	-	-	-	-	-	-	-	-	-	-	-	-	-	-	-	-	-	-	-	-	-
伊那	-	-	-	-	-	-	-	-	-	-	-	-	-	-	-	-	-	-	-	-	-
飯田	-	-	-	-	-	-	-	-	-	-	-	-	-	-	-	-	-	-	-	-	-
木曽	-	-	-	-	-	-	-	-	-	-	-	-	-	-	-	-	-	-	-	-	-
松本	-	-	-	-	-	-	-	2	-	-	-	-	2	-	2	-	-	-	-	2	-
大町	-	-	-	-	-	-	-	-	-	-	-	-	-	-	-	-	-	-	-	-	-
長野	-	-	-	-	-	-	-	-	-	-	-	-	-	-	-	-	-	-	-	-	-
北信	-	-	-	-	-	-	-	-	-	-	-	-	-	-	-	-	-	-	-	-	-
合計	2	-	2	-	-	-	-	7	-	-	-	-	7	-	23	3	13	-	-	7	-

検体数「-」の地区は、検体が採取されなかったことを示す。速報値のため今後の集計で変更が生じることがあります。

学校等での集団発生 <https://www.pref.nagano.lg.jp/hoken-shippe/kenko/kenko/kansensho/joho/influ2.html>