

長野県感染症情報（2023年（令和5年）第26週）

（2023年6月26日～2023年7月2日）

2023年（令和5年）7月5日
 （問合せ先）
 長野県健康福祉部感染症対策課 伊藤、二本松
 026-235-7148(直) 026-232-0111(代)内線2646
 026-235-7334(FAX)
 Email kansen@pref.nagano.lg.jp

●全数把握感染症

結核1例、潜在性結核感染症1例、腸管出血性大腸菌感染症1例、レジオネラ症1例、侵襲性髄膜炎菌感染症1例、梅毒2例の届出がありました。

●定点把握感染症

ヘルパンギーナが定点あたり7.85人で前週比約2倍となり、流行警報レベルの基準値（定点あたり6.0人）を超えました。発熱と口腔粘膜にあらわれる水疱性の発疹を特徴としたウイルス性の咽頭炎で、乳幼児を中心として主に夏季に流行します。患者の咳やくしゃみ、便などにウイルスが含まれており、飛沫感染やウイルスが付着した手や物を介した接触感染・経口感染により感染します。トイレの後やおむつ交換の後、食事の前には石鹸・流水による手洗いを励行し、タオルの共用を避ける、症状がある場合の咳エチケットなど、感染予防に努めましょう。

新型コロナウイルス感染症(COVID-19)は定点あたり5.91人で先週より増加しました。

日頃から体温や健康状態のセルフチェックをしていただくとともに、適切なマスクの脱着、手指消毒、換気などの基本的な感染対策を心がけましょう。

○第27週は、7月12日（水）発行予定です。

○インフルエンザについては、4ページ「長野県インフルエンザ情報」にも掲載

○学校等のインフルエンザ様疾患による休業状況

<https://www.pref.nagano.lg.jp/hoken-shippei/kenko/kenko/kansensho/joho/influ2.html>

○厚生労働省 インフルエンザ（総合ページ）

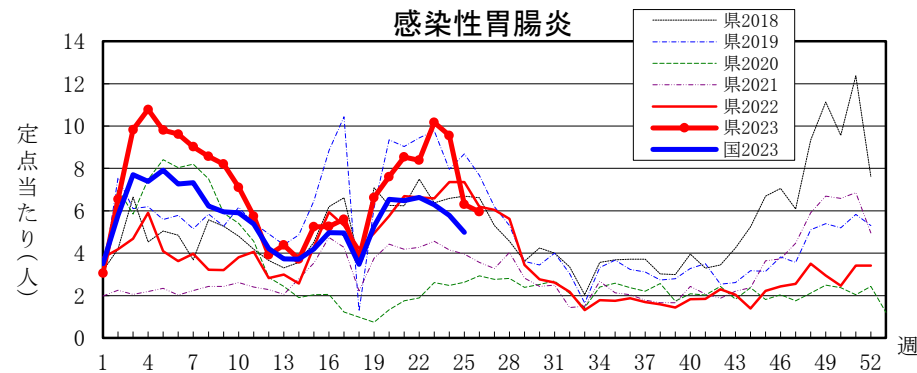
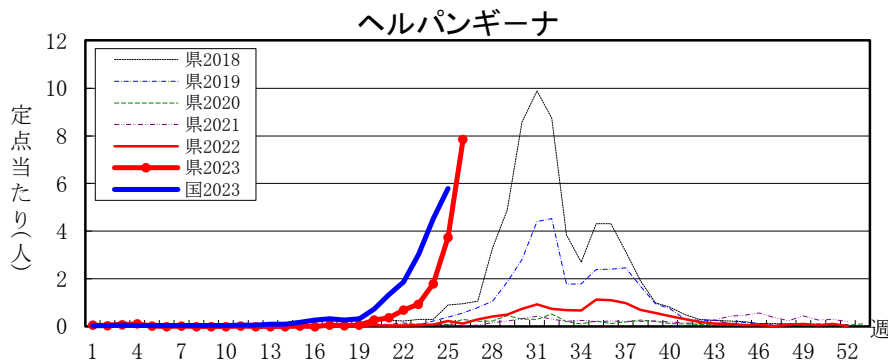
https://www.mhlw.go.jp/stf/seisakunitsuite/bunya/kenkou_iryuu/kenkou/kekkaku-kansenshou/influenza/index.html

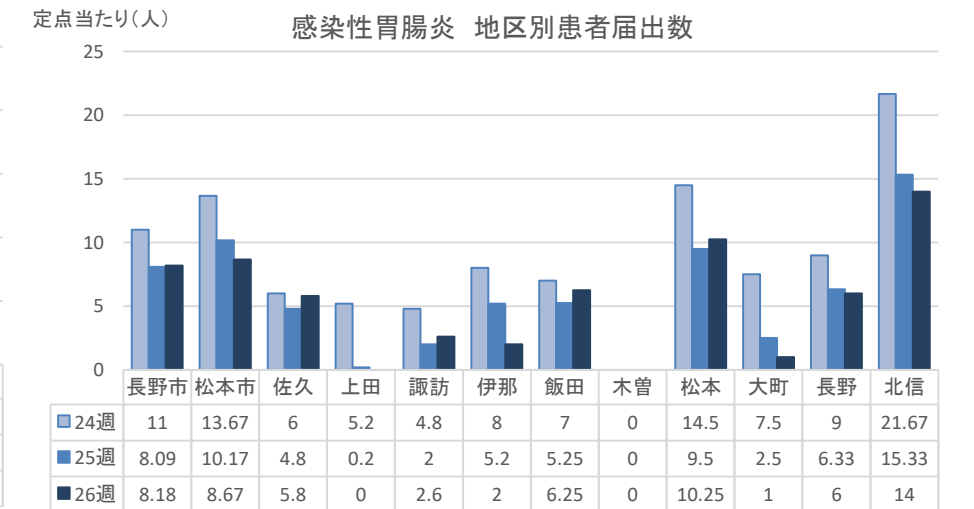
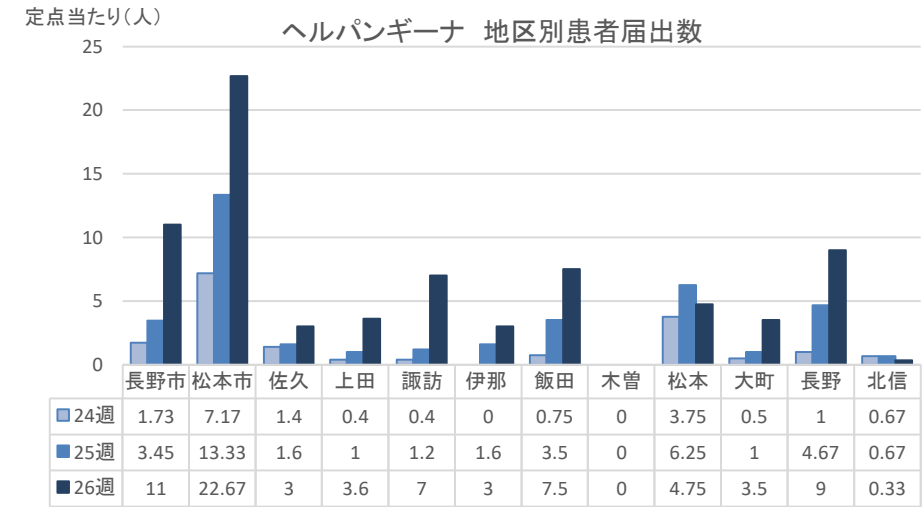
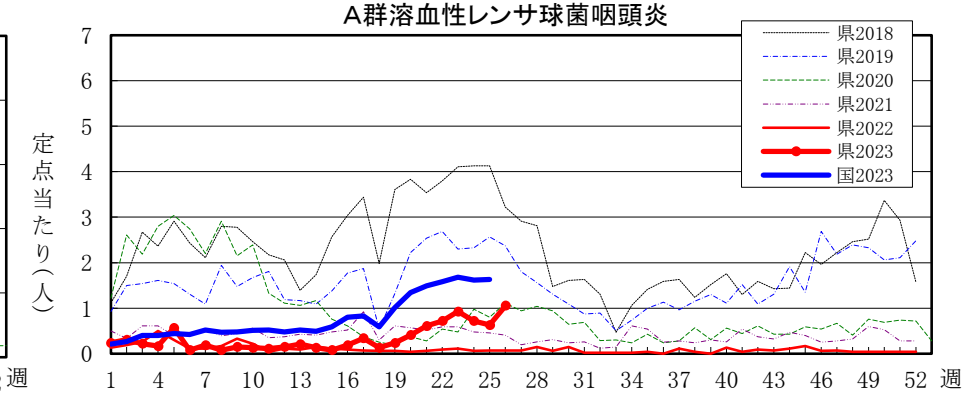
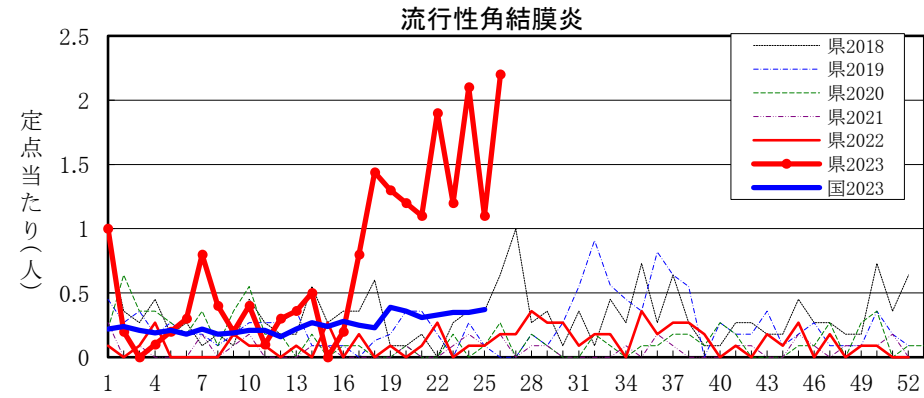
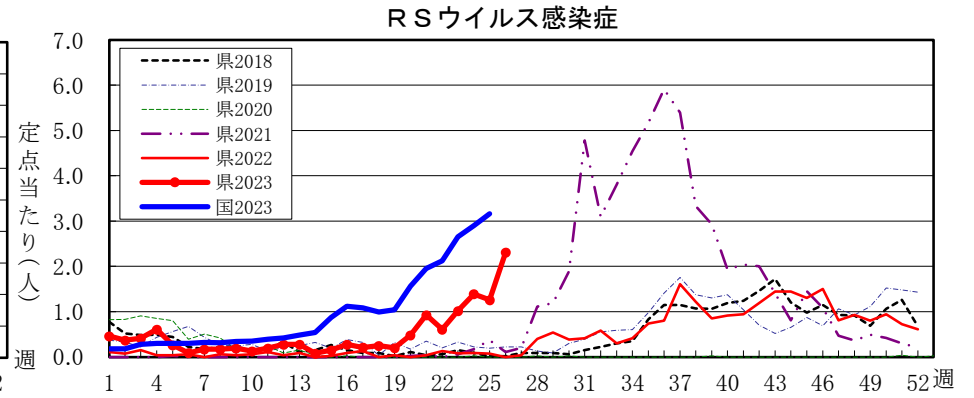
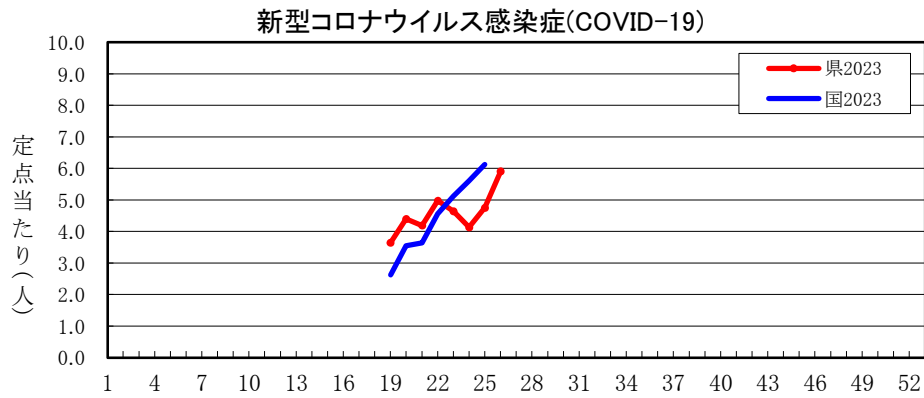
全数把握感染症届出状況

一類感染症	なし
二類感染症	結核1例、潜在性結核感染症1例
三類感染症	腸管出血性大腸菌感染症1例
四類感染症	レジオネラ症1例
五類感染症	侵襲性髄膜炎菌感染症1例、梅毒2例
動物感染症	なし

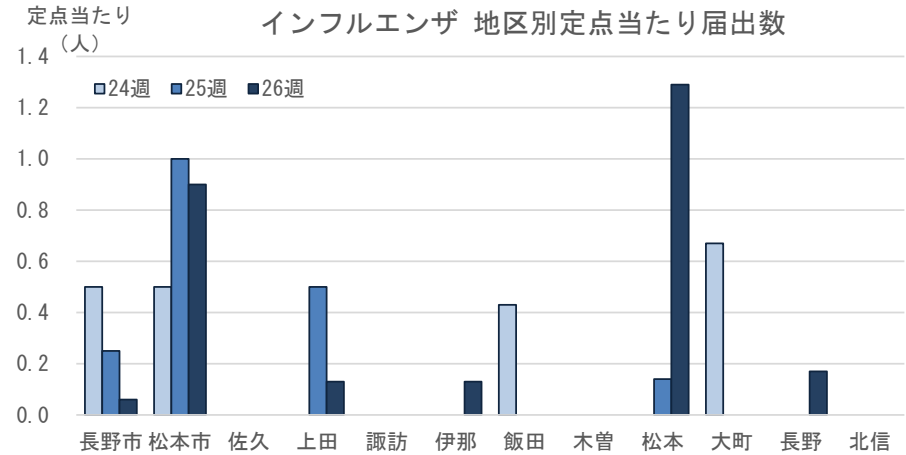
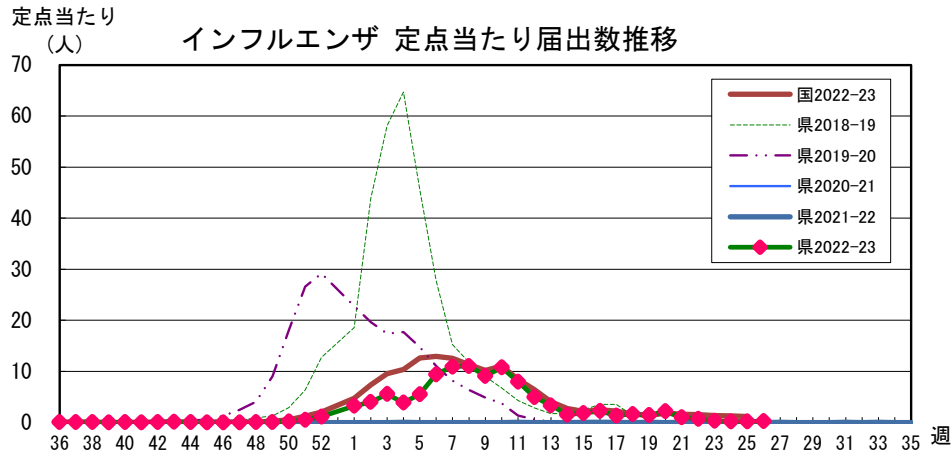
定点把握感染症届出状況

感染症名	今週	1週前	2週前
1 ヘルパンギーナ	7.85	3.74	1.80
2 感染性胃腸炎	5.96	6.30	9.56
3 新型コロナウイルス感染症	5.91	4.75	4.13
4 RSウイルス感染症	2.31	1.26	1.39
5 流行性角結膜炎	2.20	1.10	2.10





長野県インフルエンザ情報（2023年（令和5年）第26週） （2023年6月26日～2023年7月2日）



・地区別定点あたり届出数（最近5週間）

	定点数	定点あたり届出数(人)				
		22週	23週	24週	25週	26週
長野市	16	1.31	0.63	0.50	0.25	0.06
松本市	10	2.00	0.70	0.50	1.00	0.90
佐久	8	0.88	0.00	0.00	0.00	0.00
上田	8	0.50	0.75	0.00	0.50	0.13
諏訪	8	0.00	0.00	0.00	0.00	0.00
伊那	8	0.25	0.13	0.00	0.00	0.13
飯田	7	0.71	0.57	0.43	0.00	0.00
木曾	2	0.00	0.00	0.00	0.00	0.00
松本	7	0.71	0.14	0.00	0.14	1.29
大町	3	0.33	0.00	0.67	0.00	0.00
長野	6	0.00	0.17	0.00	0.00	0.17
北信	5	0.00	0.20	0.00	0.00	0.00
全県	88	0.74	0.35	0.20	0.22	0.25

・インフルエンザウイルスサーベイランス（地区別検体数及び結果）

	第 24 週							第 25 週							シーズン累計(36週～)						
	検体数	AH1pdm09	A香港	B(山形)	B(ヒノカ)	検査中	不検出	検体数	AH1pdm09	A香港	B(山形)	B(ヒノカ)	検査中	不検出	検体数	AH1pdm09	A香港	B(山形)	B(ヒノカ)	検査中	不検出
長野市	-	-	-	-	-	-	-	-	-	-	-	-	-	-	27	3	23	-	-	-	1
松本市	-	-	-	-	-	-	-	-	-	-	-	-	-	-	108	-	95	-	5	-	8
佐久	-	-	-	-	-	-	-	-	-	-	-	-	-	-	6	-	6	-	-	-	-
上田	-	-	-	-	-	-	-	-	-	-	-	-	-	-	4	-	4	-	-	-	-
諏訪	-	-	-	-	-	-	-	-	-	-	-	-	-	-	-	-	-	-	-	-	-
伊那	-	-	-	-	-	-	-	-	-	-	-	-	-	-	-	-	-	-	-	-	-
飯田	-	-	-	-	-	-	-	-	-	-	-	-	-	-	-	-	-	-	-	-	-
木曾	-	-	-	-	-	-	-	-	-	-	-	-	-	-	-	-	-	-	-	-	-
松本	-	-	-	-	-	-	-	-	-	-	-	-	-	-	15	-	15	-	-	-	-
大町	-	-	-	-	-	-	-	-	-	-	-	-	-	-	-	-	-	-	-	-	-
長野	-	-	-	-	-	-	-	-	-	-	-	-	-	-	10	-	10	-	-	-	-
北信	-	-	-	-	-	-	-	-	-	-	-	-	-	-	-	-	-	-	-	-	-
合計	-	-	-	-	-	-	-	-	-	-	-	-	-	-	170	3	153	-	5	-	9

検体数「-」の地区は、検体が採取されなかったことを示す。速報値のため今後の集計で変更が生じる場合があります。

学校等での集団発生 <https://www.pref.nagano.lg.jp/hoken-shippei/kenko/kenko/kansensho/joho/influ2.html>

参考: 注意報: 10人以上30人未満

警報: 30人以上