

長野県感染症情報（2020年（令和2年）第8週）

（2020年2月17日～2020年2月23日）

2020年（令和2年）2月26日
 長野県健康福祉部保健・疾病対策課感染症対策係
 （課長）徳本史郎（担当）唐木英司 笠原ひとみ
 026-235-7148(直) 026-232-0111(代)内線2639
 026-235-7170(FAX)
 Email hoken-shippei@pref.nagano.lg.jp

●全数把握感染症

結核4例、腸管出血性大腸菌（O不明）1例、レジオネラ症2例、急性脳炎1例、梅毒1例、百日咳5例の届出がありました。

●定点把握感染症

インフルエンザは、定点当たり6.36人となり、前週に引き続き注意報レベル（同10人）を下回りました。県内11保健所管内のうち注意報レベルを上回っているのは上田、木曾の2地域です。

○第9週は、3月4日（水）発行予定です。

○学校等のインフルエンザ様疾患による休業状況

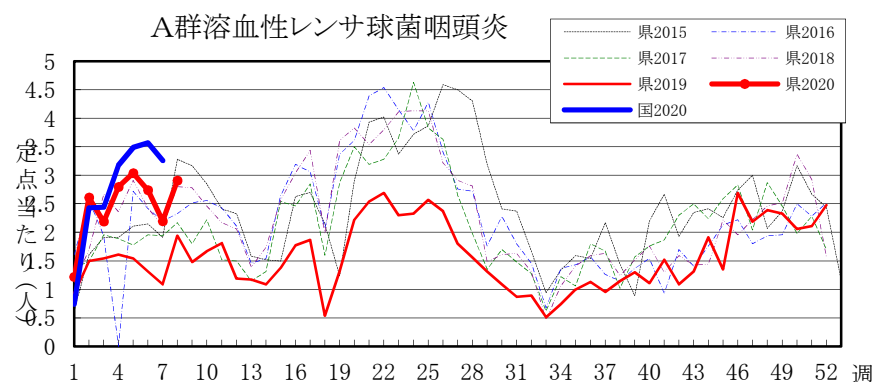
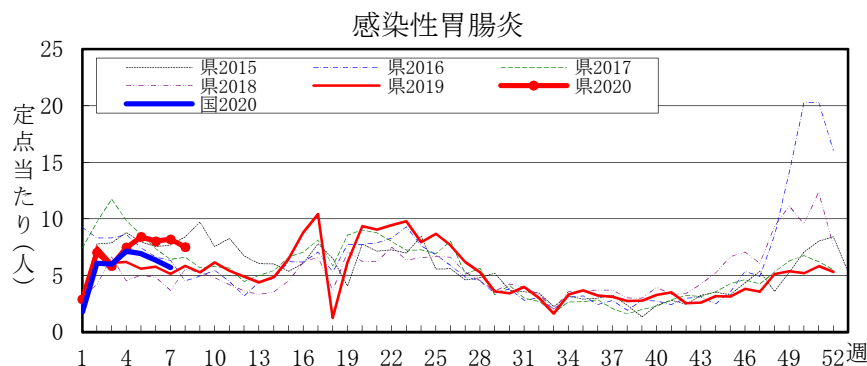
<http://www.pref.nagano.lg.jp/hoken-shippei/kenko/kenko/kansensho/joho/influ2.html>

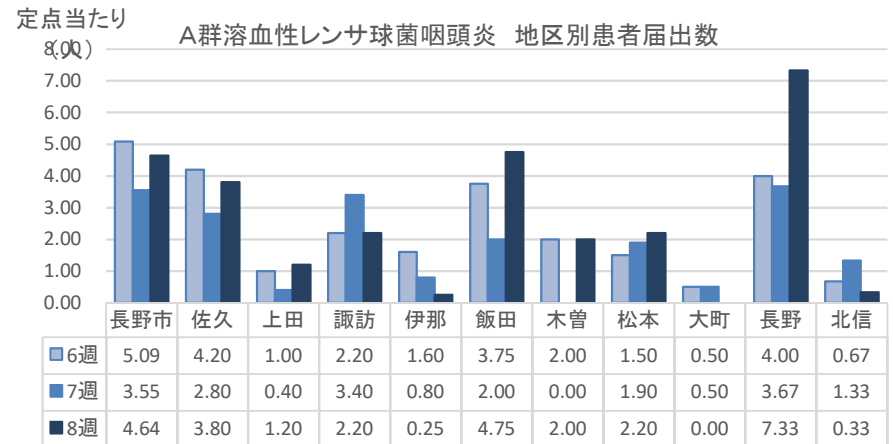
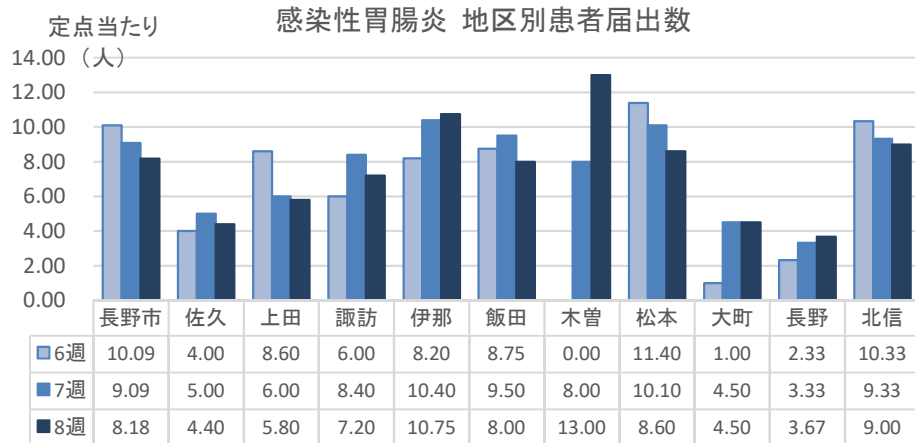
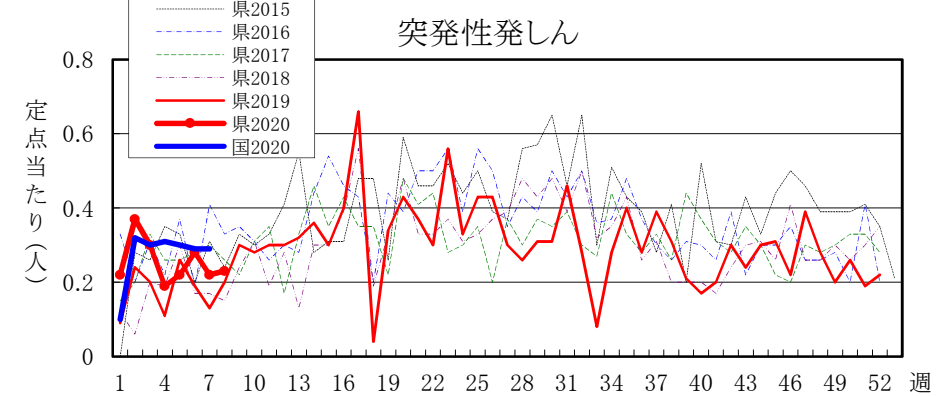
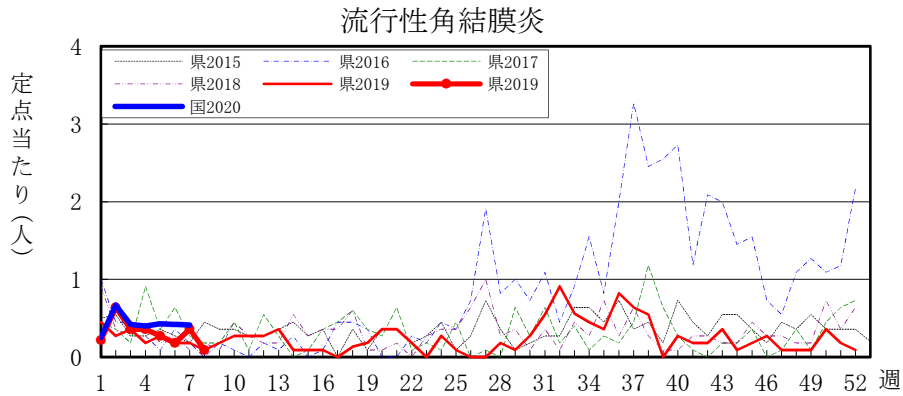
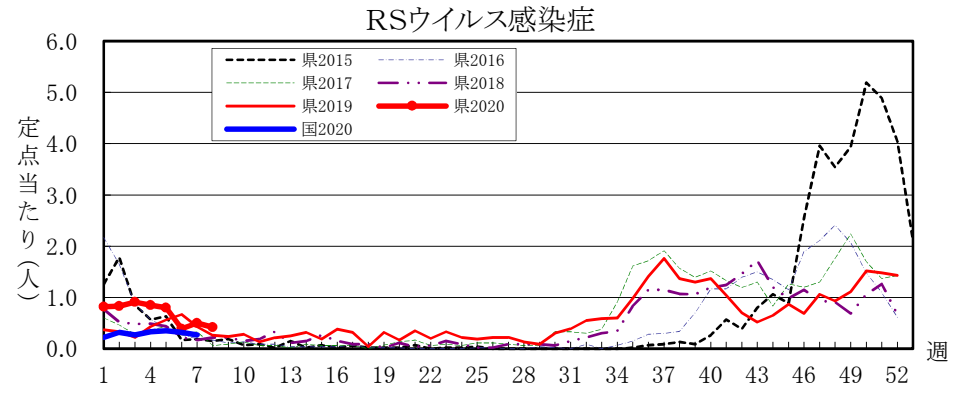
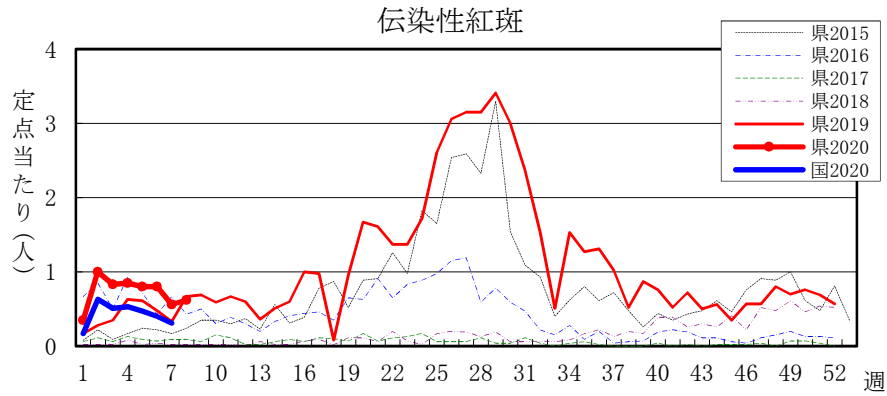
全数把握感染症届出状況

一類感染症	なし
二類感染症	結核 4例
三類感染症	腸管出血性大腸菌感染症（O不明）1例
四類感染症	レジオネラ症 2例
五類感染症	急性脳炎 1例、梅毒 1例、百日咳 5例
動物感染症	なし

定点把握感染症届出状況

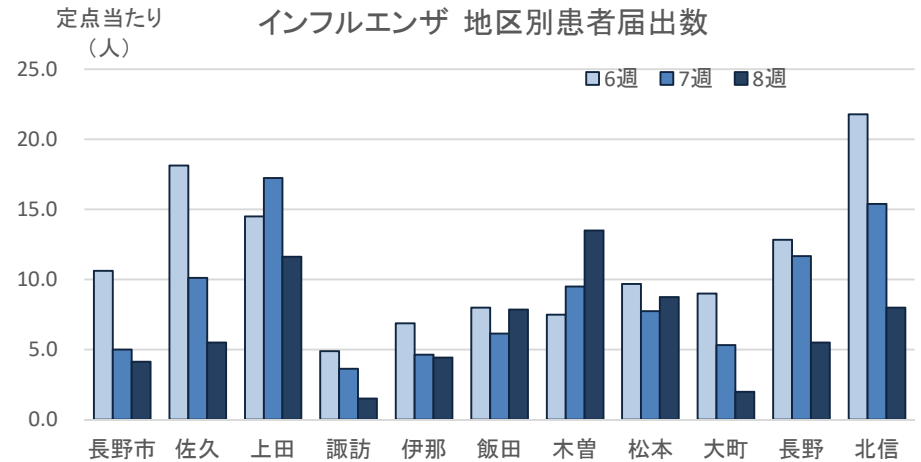
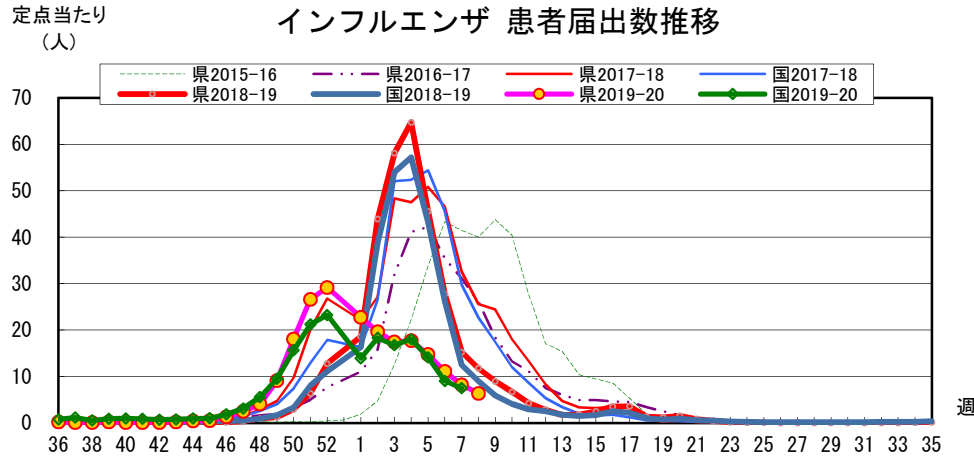
感染症名	今週	1週前	2週前
1 感染性胃腸炎	7.51	8.20	8.04
2 インフルエンザ	6.36	8.21	11.08
3 A群溶血性レンサ球菌感染症	2.91	2.20	2.74
4 伝染性紅斑	0.62	0.56	0.80
5 RSウイルス感染症	0.42	0.50	0.39





長野県インフルエンザ情報 (2020年(令和2年) 第8週)

(2020年2月17日 ~ 2020年2月23日)



・地区別定点当たり届出数 (最近5週間)

	定点数	定点当たり届出数(人)				
		4週	5週	6週	7週	8週
長野市	16	18.00	17.31	10.63	5.00	4.13
佐久	8	10.88	20.75	18.13	10.13	5.50
上田	8	29.13	17.25	14.50	17.25	11.63
諏訪	8	9.63	8.13	4.88	3.63	1.50
伊那	7	13.00	13.63	6.88	4.63	4.43
飯田	7	21.00	6.86	8.00	6.14	7.86
木曾	2	7.00	5.00	7.50	9.50	13.50
松本	16	15.06	15.69	9.69	7.75	8.75
大町	3	7.33	5.67	9.00	5.33	2.00
長野	6	26.67	14.83	12.83	11.67	5.50
北信	5	33.80	22.60	21.80	15.40	8.00
全県	86	17.72	14.75	11.08	8.21	6.36

・インフルエンザウイルスサーベイランス (地区別検体数及び結果)

	第 6 週						第 7 週						シーズン累計(36週~)						
	検体数	AH1pdm09	A香港	B(山形)	B(ビクトリア)	検査中	検体数	AH1pdm09	A香港	B(山形)	B(ビクトリア)	検査中	検体数	AH1pdm09	A香港	B(山形)	B(ビクトリア)	検査中	不検出
長野市	-	-	-	-	-	-	-	-	-	-	-	-	30	28	1	-	1	-	-
佐久	-	-	-	-	-	-	-	-	-	-	-	-	5	4	1	-	-	-	-
上田	2	1	-	-	1	-	-	-	-	-	-	-	9	6	-	-	3	-	-
諏訪	-	-	-	-	-	-	-	-	-	-	-	-	2	2	-	-	-	-	-
伊那	-	-	-	-	-	-	-	-	-	-	-	-	-	-	-	-	-	-	-
飯田	-	-	-	-	-	-	-	-	-	-	-	-	-	-	-	-	-	-	-
木曾	2	2	-	-	-	-	1	-	-	-	1	7	5	-	-	-	-	1	1
松本	2	2	-	-	-	-	3	-	-	-	1	2	61	45	-	-	8	3	5
大町	-	-	-	-	-	-	-	-	-	-	-	-	1	1	-	-	-	-	-
長野	3	1	-	-	1	1	1	-	-	-	1	24	17	1	-	-	2	2	2
北信	-	-	-	-	-	-	-	-	-	-	-	-	1	1	-	-	-	-	-
合計	9	6	-	-	2	1	5	-	-	-	1	4	140	109	3	-	14	6	8

検体数「-」の地区は、検体が採取されなかったことを示す。速報値のため今後の集計で変更が生じることがあります。

学校等での集団発生 <http://www.pref.nagano.lg.jp/hoken-shippei/kenko/kenko/kansensho/joho/influ2.html>

参考: 注意報: 10人以上30人未満

警報: 30人以上