

## 長野県感染症情報（2020年（令和2年）第7週） （2020年2月10日～2020年2月16日）

2020年（令和2年）2月19日  
 長野県健康福祉部保健・疾病対策課感染症対策係  
 （課長）徳本史郎（担当）唐木英司 笠原ひとみ  
 026-235-7148(直) 026-232-0111(代) 内線2639  
 026-235-7170(FAX)  
 Email hoken-shippei@pref.nagano.lg.jp

### ●全数把握感染症

結核4例、潜在性結核2例、腸管出血性大腸菌（O6）1例、急性脳炎2例、侵襲性肺炎球菌感染症1例の届出がありました。

### ●定点把握感染症

インフルエンザは、定点当たり8.21人となり、注意報レベル（同10人）を下回りました。県内11保健所管内のうち注意報レベルを上回っているのは佐久、上田、長野、北信の4地域です。

○第8週は、2月26日（水）発行予定です。

○学校等のインフルエンザ様疾患による休業状況

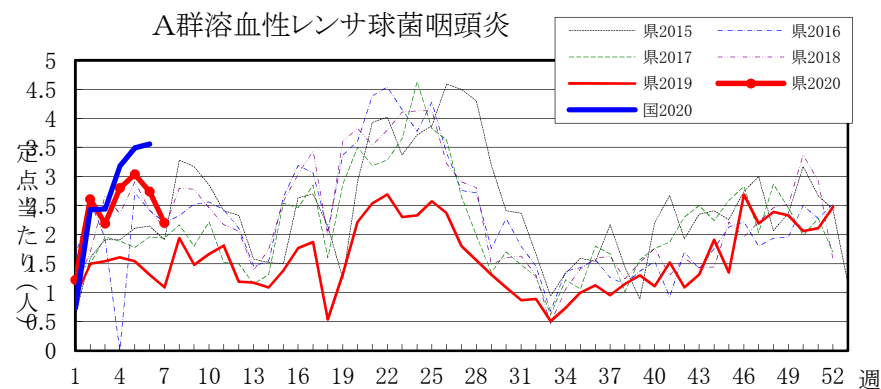
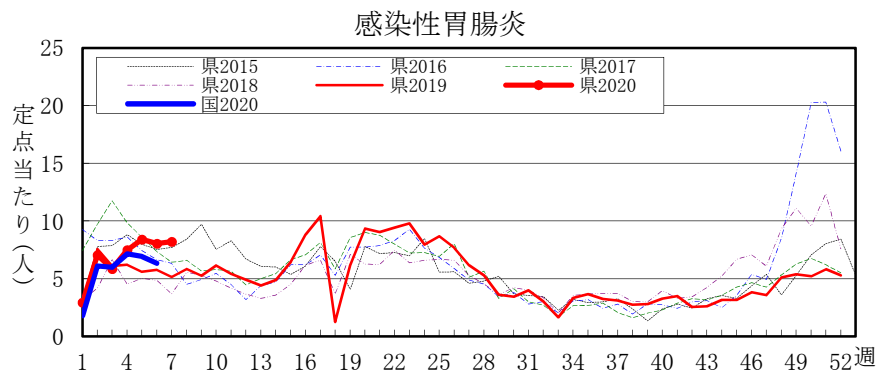
<http://www.pref.nagano.lg.jp/hoken-shippei/kenko/kenko/kansensho/joho/influ2.html>

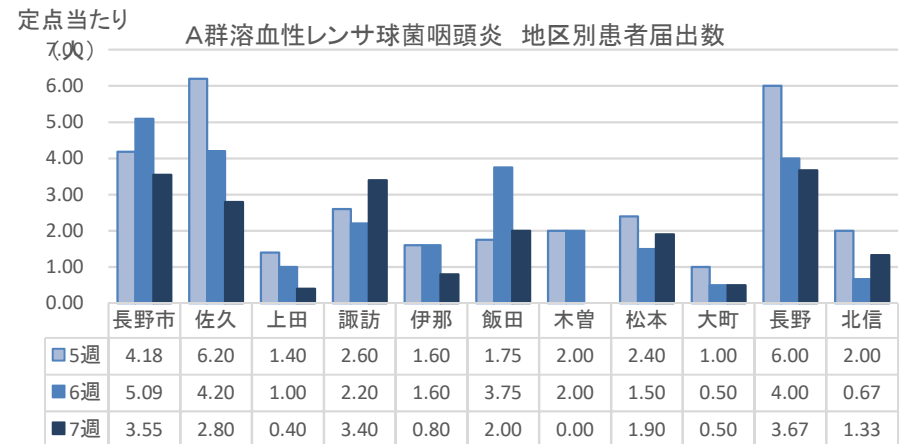
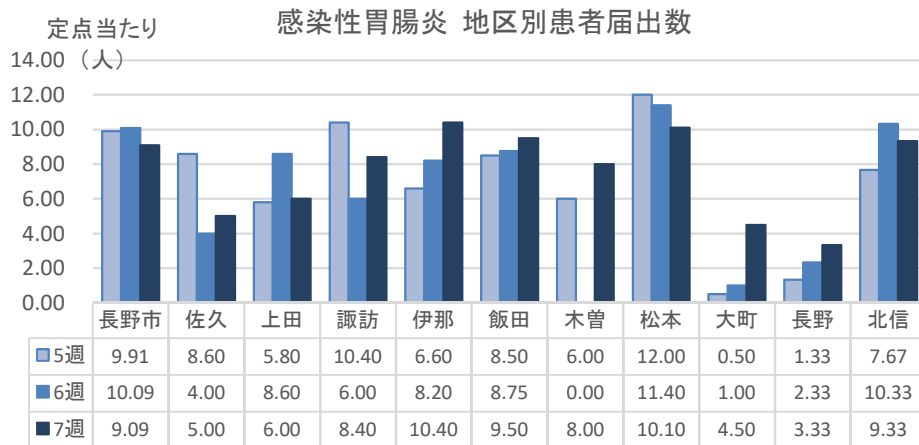
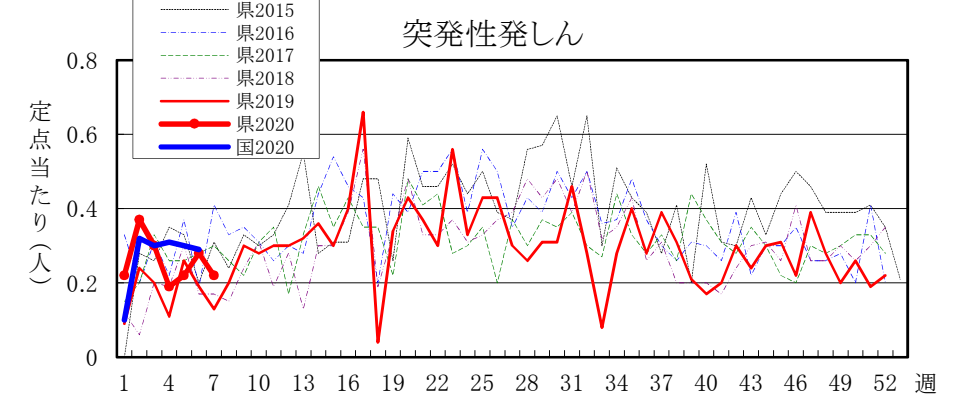
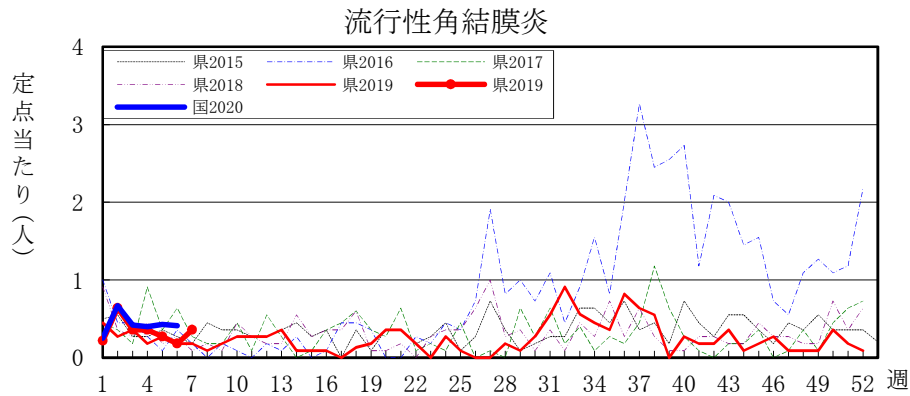
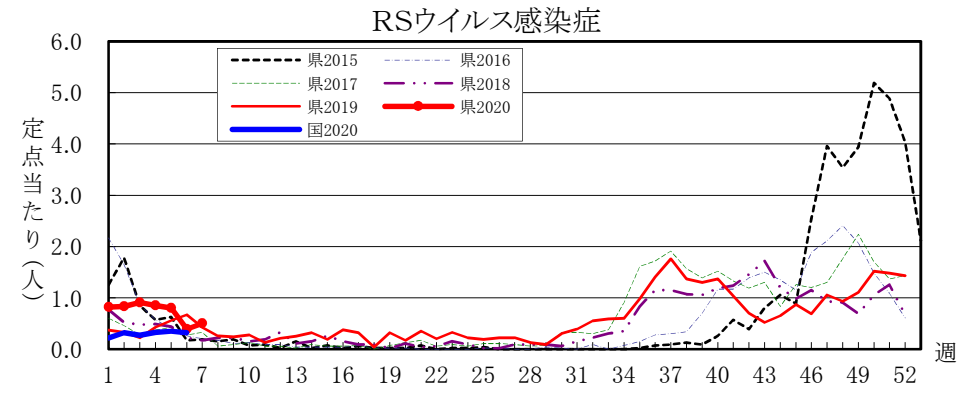
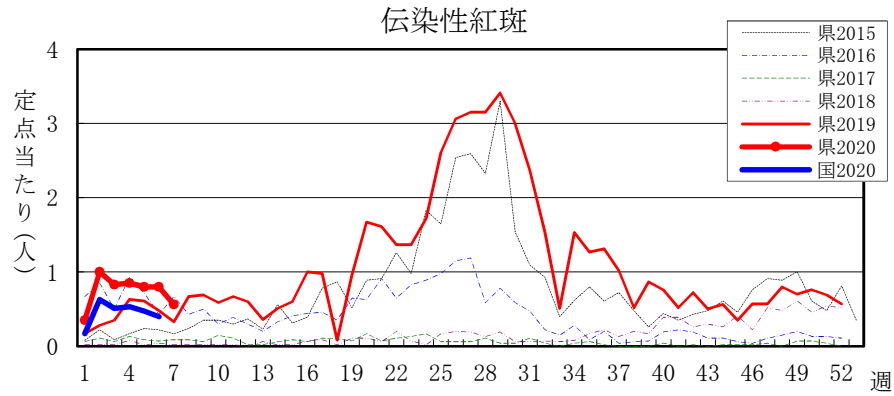
### 全数把握感染症届出状況

一類感染症	なし
二類感染症	結核 4例、潜在性結核 2例
三類感染症	腸管出血性大腸菌感染症（O6）1例
四類感染症	なし
五類感染症	急性脳炎 2例、侵襲性肺炎球菌感染症 1例
動物感染症	なし

### 定点把握感染症届出状況

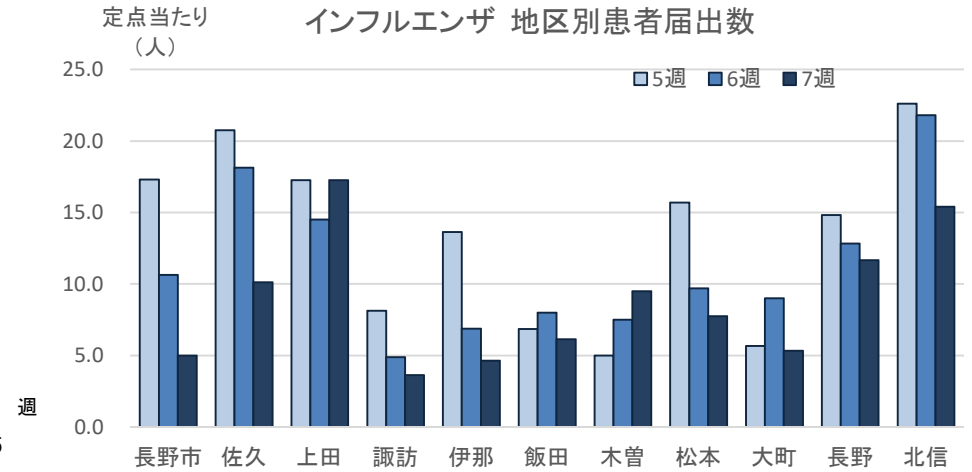
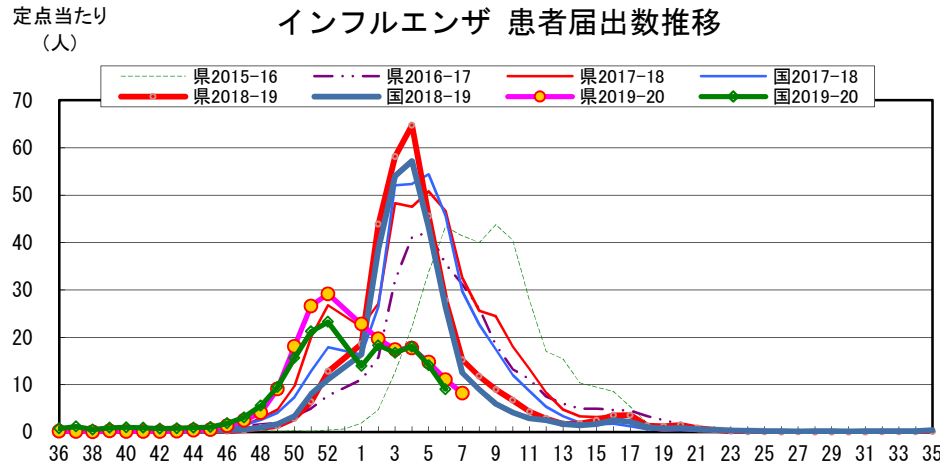
感染症名	今週	1週前	2週前
1 インフルエンザ	8.21	11.08	14.75
2 感染性胃腸炎	8.20	8.04	8.41
3 A群溶血性レンサ球菌感染症	2.20	2.74	3.04
4 伝染性紅斑	0.56	0.80	0.80
5 RSウイルス感染症	0.50	0.39	0.80







## 長野県インフルエンザ情報 (2020年(令和2年) 第7週) (2020年2月10日 ~ 2020年2月16日)



### ・地区別定点当たり届出数 (最近5週間)

	定点数	定点当たり届出数(人)				
		3週	4週	5週	6週	7週
長野市	16	14.00	18.00	17.31	10.63	5.00
佐久	8	16.00	10.88	20.75	18.13	10.13
上田	8	28.75	29.13	17.25	14.50	17.25
諏訪	8	13.25	9.63	8.13	4.88	3.63
伊那	7	12.75	13.00	13.63	6.88	4.63
飯田	7	22.71	21.00	6.86	8.00	6.14
木曾	2	17.50	7.00	5.00	7.50	9.50
松本	16	11.25	15.06	15.69	9.69	7.75
大町	3	8.00	7.33	5.67	9.00	5.33
長野	6	25.83	26.67	14.83	12.83	11.67
北信	5	34.40	33.80	22.60	21.80	15.40
全県	86	17.41	17.72	14.75	11.08	8.21

### ・インフルエンザウイルスサーベイランス (地区別検体数及び結果)

	第 5 週						第 6 週						シーズン累計(36週~)						
	検体数	AH1pdm09	A香港	B(山形)	B(ヒノカ)	検査中	検体数	AH1pdm09	A香港	B(山形)	B(ヒノカ)	検査中	検体数	AH1pdm09	A香港	B(山形)	B(ヒノカ)	検査中	不検出
長野市	-	-	-	-	-	-	-	-	-	-	-	-	30	28	1	-	1	-	-
佐久	1	-	-	-	-	1	-	-	-	-	-	-	5	3	1	-	-	1	-
上田	-	-	-	-	-	-	-	-	-	-	-	-	7	5	-	-	2	-	-
諏訪	-	-	-	-	-	-	-	-	-	-	-	-	2	2	-	-	-	-	-
伊那	-	-	-	-	-	-	-	-	-	-	-	-	-	-	-	-	-	-	-
飯田	-	-	-	-	-	-	-	-	-	-	-	-	-	-	-	-	-	-	-
木曾	-	-	-	-	-	-	2	-	-	-	-	2	6	3	-	-	-	2	1
松本	3	-	-	-	-	3	-	-	-	-	-	-	56	40	-	-	7	7	2
大町	2	-	-	-	-	2	-	-	-	-	-	-	2	-	-	-	-	2	-
長野	-	-	-	-	-	-	2	-	-	-	-	2	21	15	1	-	1	3	1
北信	-	-	-	-	-	-	-	-	-	-	-	-	1	1	-	-	-	-	-
合計	6	-	-	-	-	6	4	-	-	-	-	4	130	97	3	-	11	15	4

検体数「-」の地区は、検体が採取されなかったことを示す。速報値のため今後の集計で変更が生じることがあります。

学校等での集団発生 <http://www.pref.nagano.lg.jp/hoken-shippei/kenko/kenko/kansensho/joho/infllu2.html>

参考: 注意報: 10人以上30人未満

警報: 30人以上