

## 長野県感染症情報（2020年（令和2年）第6週）

（2020年2月3日 ～ 2020年2月9日）

2020年（令和2年）2月12日  
 長野県健康福祉部保健・疾病対策課感染症対策係  
 （課長）徳本史郎（担当）唐木英司 笠原ひとみ  
 026-235-7148(直) 026-232-0111(代)内線2639  
 026-235-7170(FAX)  
 Email hoken-shippei@pref.nagano.lg.jp

### ●全数把握感染症

2月1日から、新型コロナウイルス感染症が指定感染症の対象疾病となりました。これまで、県内において届出はありません。

### ●定点把握感染症

インフルエンザは、第52週（12/23-12/29、定点当たり29.17人）をピークに徐々に減少傾向を示していますが、しばらくの間は流行が継続すると思われるため、引き続き手洗いを行うなど感染予防を心がけましょう。

○第7週は、2月19日（水）発行予定です。

○学校等のインフルエンザ様疾患による休業状況

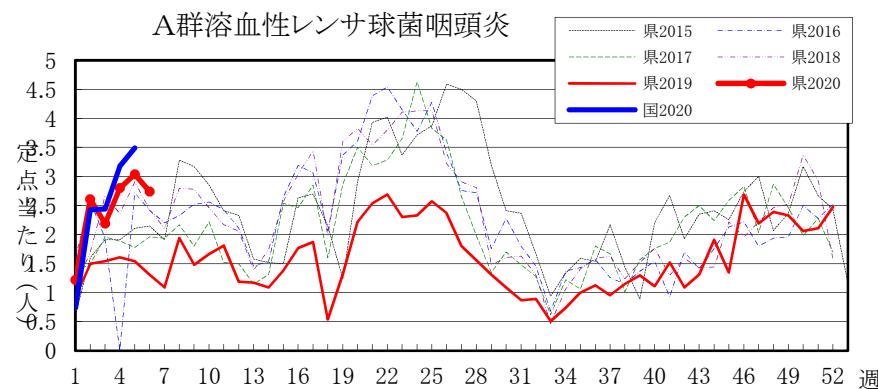
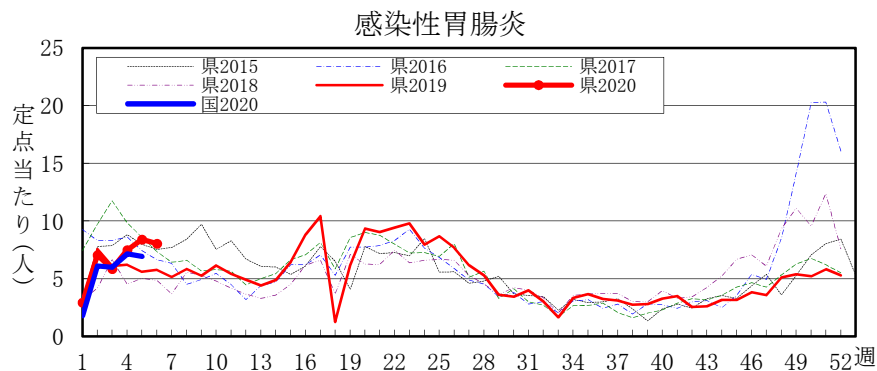
<http://www.pref.nagano.lg.jp/hoken-shippei/kenko/kenko/kansensho/joho/influ2.html>

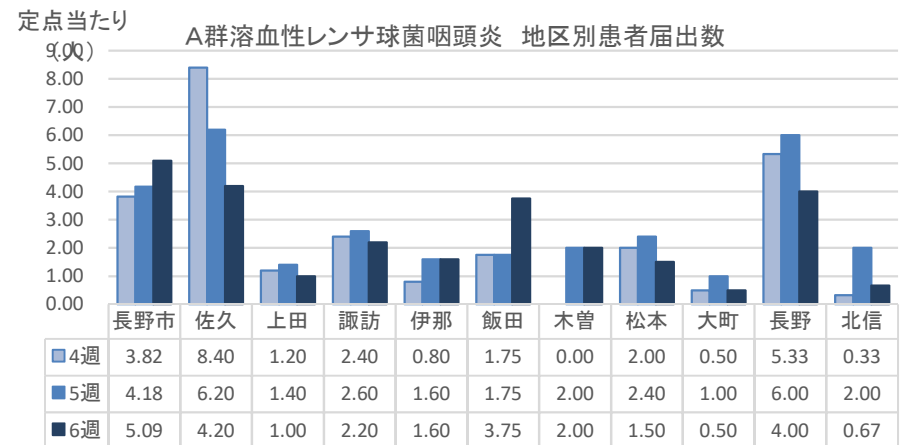
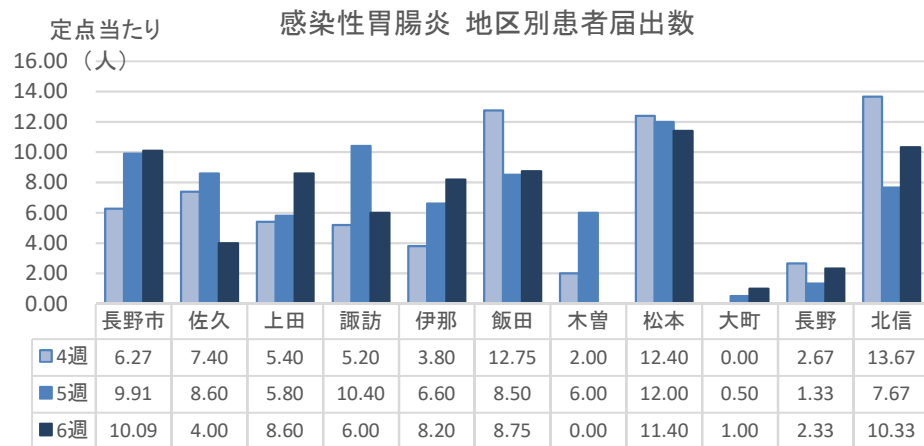
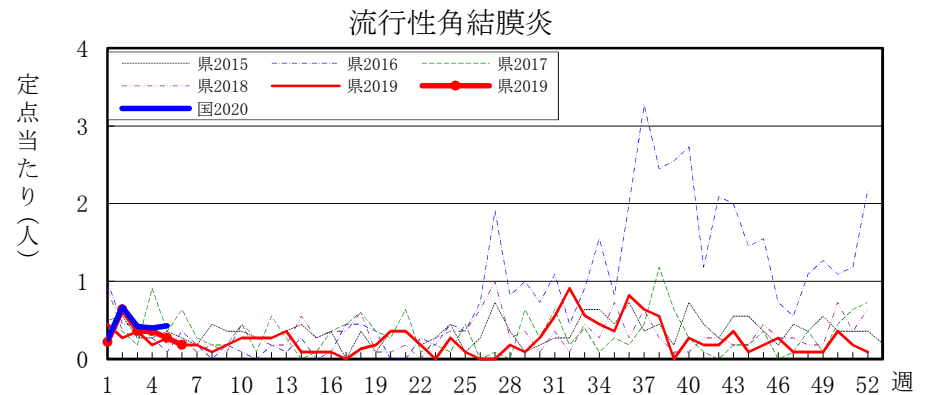
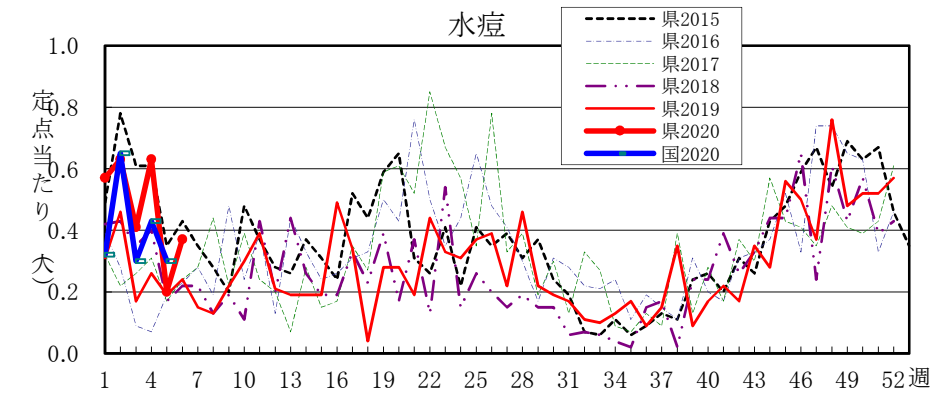
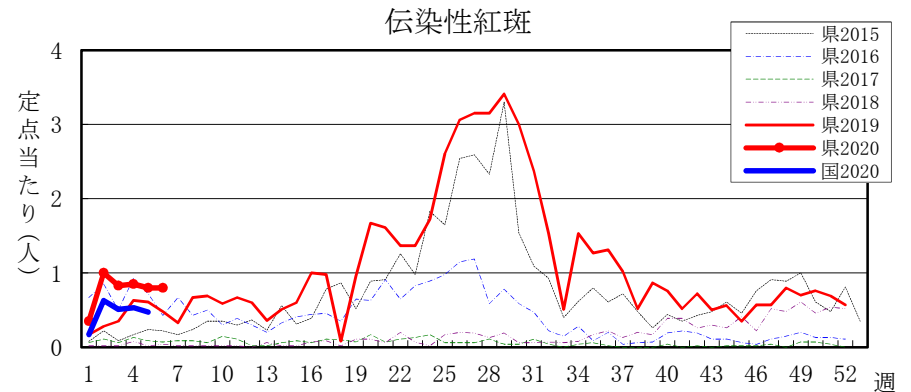
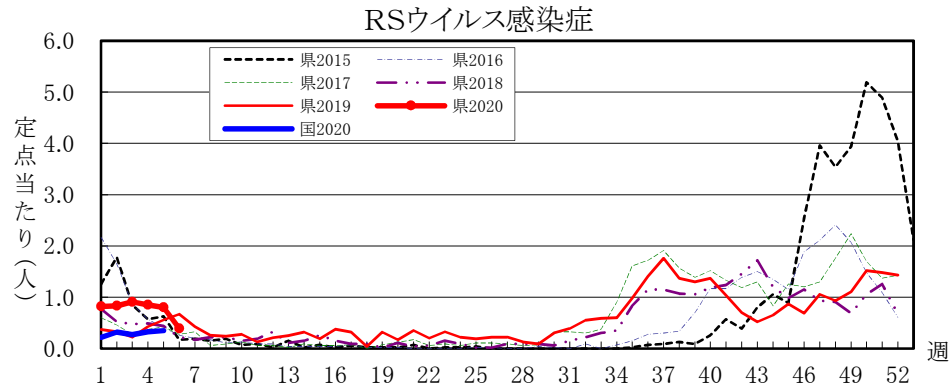
### 全数把握感染症届出状況

一類感染症	なし
二類感染症	結核 2例、潜在性結核1例
三類感染症	なし
四類感染症	なし
五類感染症	梅毒1例、百日咳6例
動物感染症	サル菌性赤痢 1例

### 定点把握感染症届出状況

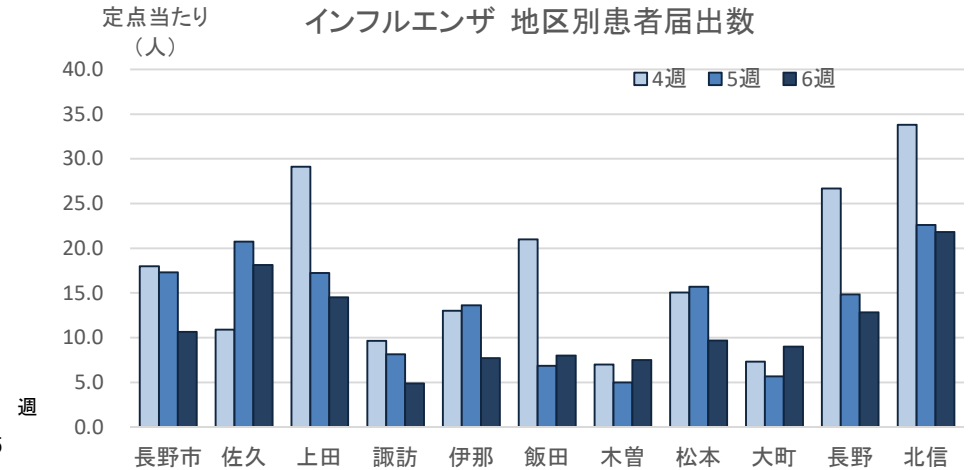
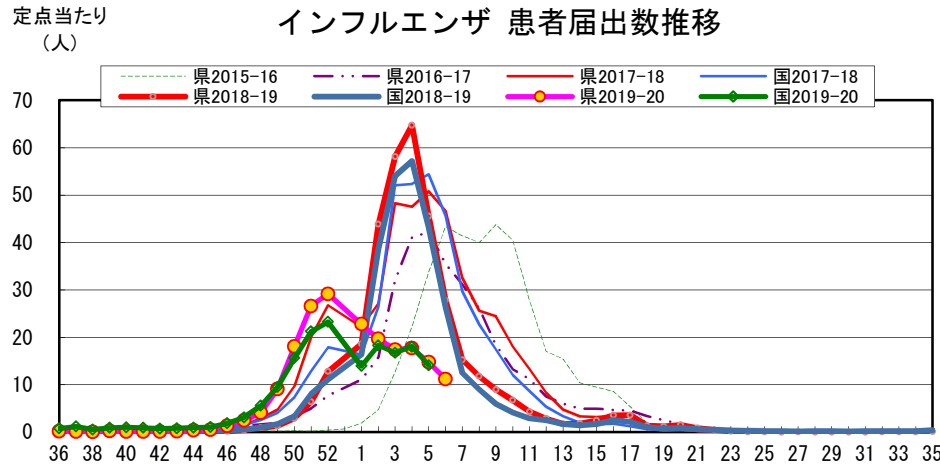
感染症名		今週	1週前	2週前
1	インフルエンザ	11.20	14.75	17.72
2	感染性胃腸炎	8.04	8.41	7.48
3	A群溶血性レンサ球菌感染症	2.74	3.04	2.80
4	伝染性紅斑	0.80	0.80	0.85
5	RSウイルス感染症	0.39	0.80	0.85







## 長野県インフルエンザ情報 (2020年(令和2年) 第6週) (2020年2月3日 ~ 2020年2月9日)



### ・地区別定点当たり届出数 (最近5週間)

	定点数	定点当たり届出数(人)				
		2週	3週	4週	5週	6週
長野市	16	17.38	14.00	18.00	17.31	10.63
佐久	8	19.13	16.00	10.88	20.75	18.13
上田	8	37.50	28.75	29.13	17.25	14.50
諏訪	8	14.63	13.25	9.63	8.13	4.88
伊那	7	16.75	12.75	13.00	13.63	7.71
飯田	7	25.29	22.71	21.00	6.86	8.00
木曾	2	17.50	17.50	7.00	5.00	7.50
松本	16	12.44	11.25	15.06	15.69	9.69
大町	3	8.67	8.00	7.33	5.67	9.00
長野	6	28.17	25.83	26.67	14.83	12.83
北信	5	24.80	34.40	33.80	22.60	21.80
全県	86	19.68	17.41	17.72	14.75	11.20

### ・インフルエンザウイルスサーベイランス (地区別検体数及び結果)

	第 4 週						第 5 週						シーズン累計(36週~)						
	検体数	AH1pdm09	A香港	B(山形)	B(ヒケリア)	検査中	検体数	AH1pdm09	A香港	B(山形)	B(ヒケリア)	検査中	検体数	AH1pdm09	A香港	B(山形)	B(ヒケリア)	検査中	不検出
長野市	4	4	-	-	-	-	-	-	-	-	-	-	30	28	1	-	1	-	-
佐久	-	-	-	-	-	-	1	-	-	-	-	1	5	3	1	-	-	1	-
上田	1	1	-	-	-	-	-	-	-	-	-	-	7	5	-	-	2	-	-
諏訪	-	-	-	-	-	-	-	-	-	-	-	-	2	2	-	-	-	-	-
伊那	-	-	-	-	-	-	-	-	-	-	-	-	-	-	-	-	-	-	-
飯田	-	-	-	-	-	-	-	-	-	-	-	-	-	-	-	-	-	-	-
木曾	-	-	-	-	-	-	-	-	-	-	-	-	4	3	-	-	-	-	1
松本	5	4	-	-	1	-	3	-	-	-	-	3	56	40	-	-	7	7	2
大町	-	-	-	-	-	-	2	-	-	-	-	2	2	-	-	-	-	2	-
長野	3	3	-	-	-	-	-	-	-	-	-	-	19	15	1	-	1	1	1
北信	-	-	-	-	-	-	-	-	-	-	-	-	1	1	-	-	-	-	-
合計	13	12	-	-	1	-	6	-	-	-	-	6	126	97	3	-	11	11	4

検体数「-」の地区は、検体が採取されなかったことを示す。速報値のため今後の集計で変更が生じることがあります。

学校等での集団発生 <http://www.pref.nagano.lg.jp/hoken-shippei/kenko/kenko/kansensho/joho/infllu2.html>

参考: 注意報: 10人以上30人未満

警報: 30人以上