

長野県感染症情報（2020年（令和2年）第5週）

（2020年1月27日～2020年2月2日）

2020年（令和2年）2月5日
 長野県健康福祉部保健・疾病対策課感染症対策係
 （課長）徳本史郎（担当）唐木英司 笠原ひとみ
 026-235-7148(直) 026-232-0111(代)内線2639
 026-235-7170(FAX)
 Email hoken-shippei@pref.nagano.lg.jp

●全数把握感染症

百日咳は乳児が患すると無呼吸発作やチアノーゼなどの症状が現れ重症化しやすくなります。小児や成人の感染者が乳児への感染源となり得るため、注意が必要です。

●定点把握感染症

インフルエンザは、第52週（12/23-12/29、定点当たり29.17人）をピークに徐々に減少傾向を示していますが、しばらくの間は流行が継続と思われるため、引き続き手洗いを行うなど感染予防を心がけましょう。

○第6週は、2月12日（水）発行予定です。

○学校等のインフルエンザ様疾患による休業状況

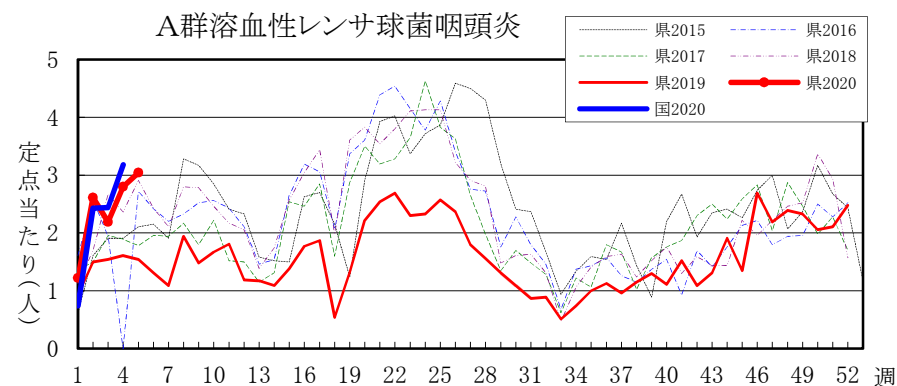
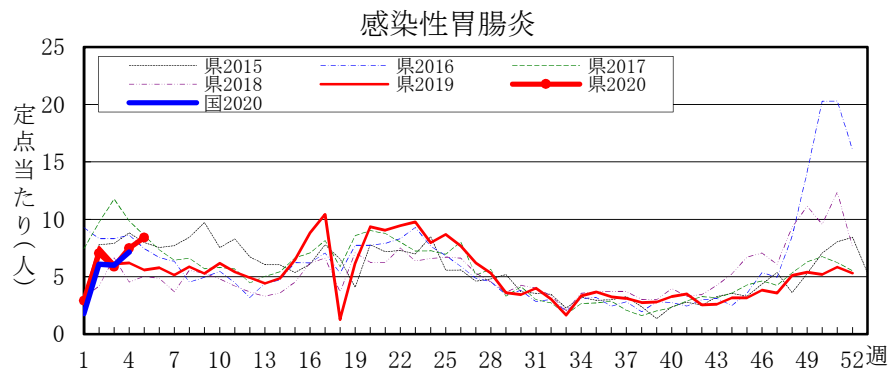
<http://www.pref.nagano.lg.jp/hoken-shippei/kenko/kenko/kansensho/joho/influ2.html>

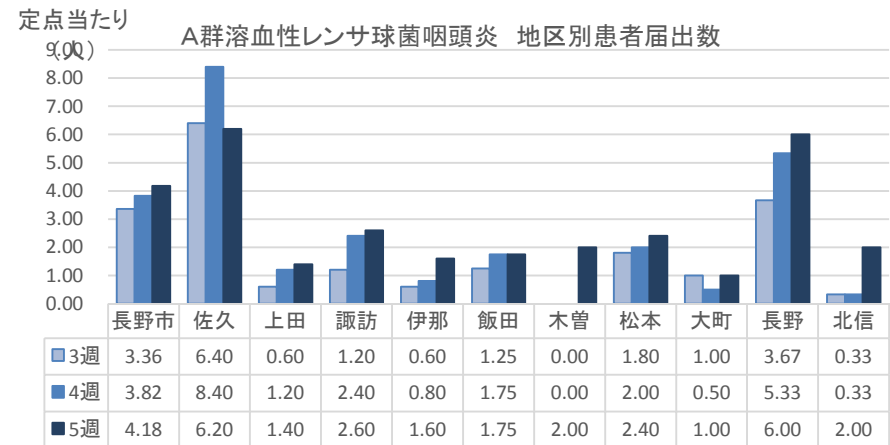
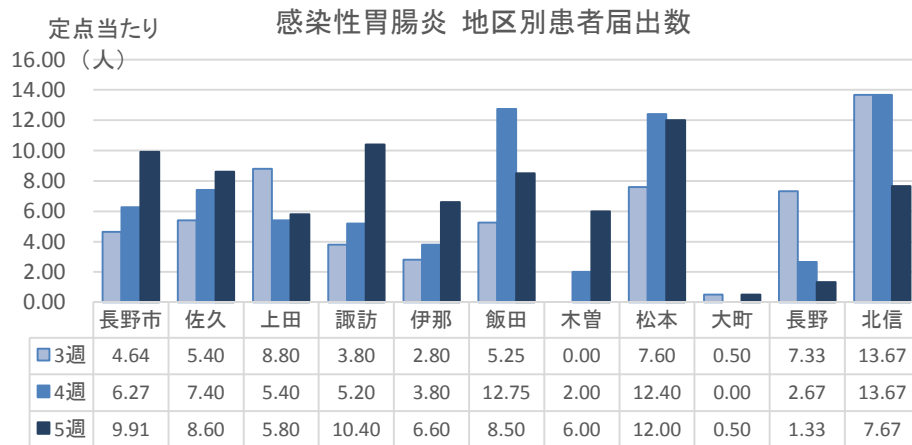
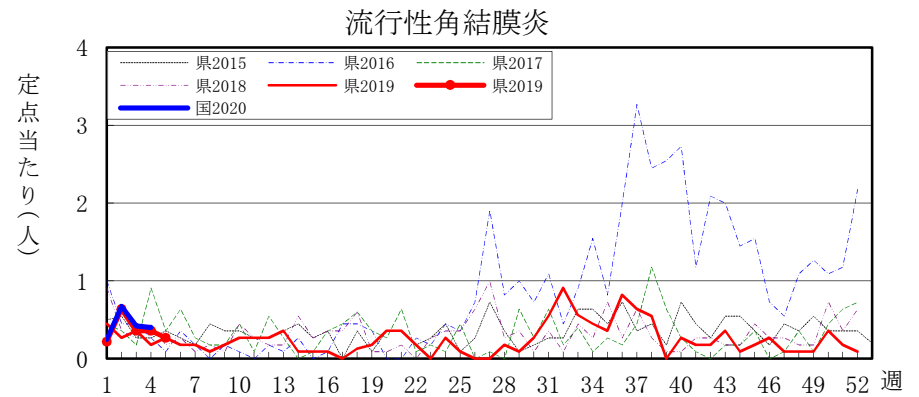
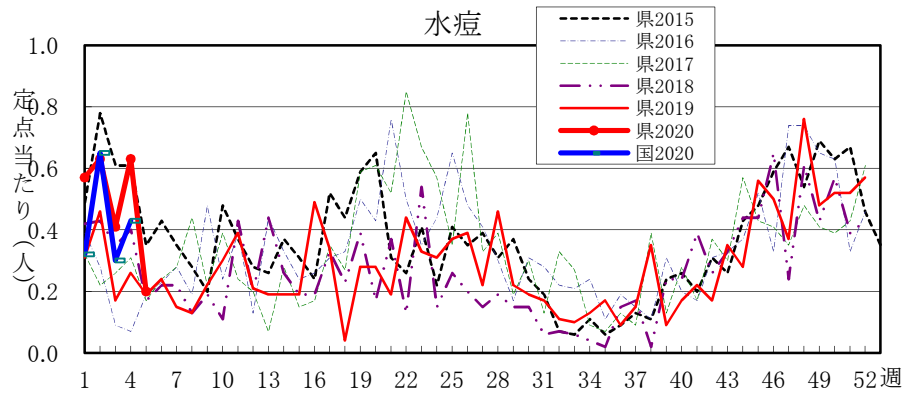
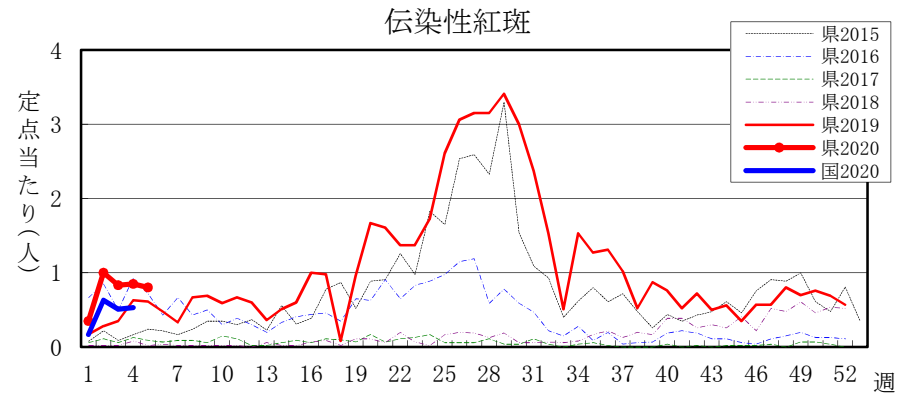
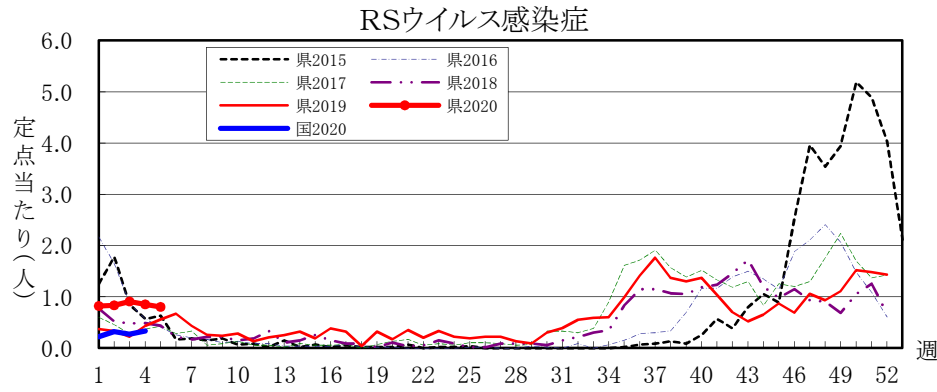
全数把握感染症届出状況

一類感染症	なし
二類感染症	結核 2例、潜在性結核1例
三類感染症	なし
四類感染症	なし
五類感染症	劇症型溶血性レンサ球菌感染症1例、侵襲性肺炎球菌感染症1例、水痘（入院例）1例、梅毒2例、百日咳2例
動物感染症	なし

定点把握感染症届出状況

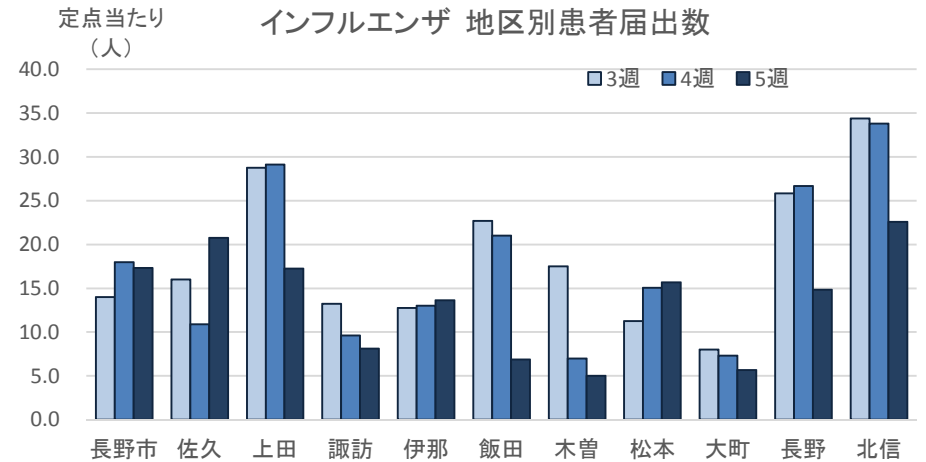
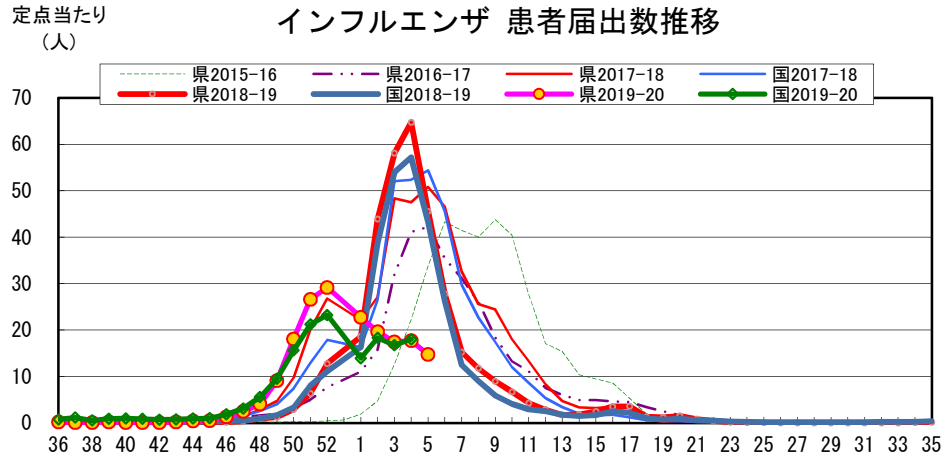
感染症名	今週	1週前	2週前
1 インフルエンザ	14.75	17.72	17.41
2 感染性胃腸炎	8.41	7.48	5.85
3 A群溶血性レンサ球菌感染症	3.04	2.80	2.19
4 RSウイルス感染症	0.80	0.85	0.91
5 伝染性紅斑	0.80	0.85	0.83





長野県インフルエンザ情報 (2020年(令和2年) 第5週)

(2020年1月27日 ~ 2020年2月2日)



・地区別定点当たり届出数 (最近5週間)

	定点数	定点当たり届出数(人)				
		1週	2週	3週	4週	5週
長野市	16	17.40	17.38	14.00	18.00	17.31
佐久	8	33.75	19.13	16.00	10.88	20.75
上田	8	13.13	37.50	28.75	29.13	17.25
諏訪	8	18.20	14.63	13.25	9.63	8.13
伊那	8	4.75	16.75	12.75	13.00	13.63
飯田	7	13.43	25.29	22.71	21.00	6.86
木曾	2	41.50	17.50	17.50	7.00	5.00
松本	16	16.31	12.44	11.25	15.06	15.69
大町	3	10.00	8.67	8.00	7.33	5.67
長野	6	63.50	28.17	25.83	26.67	14.83
北信	5	55.20	24.80	34.40	33.80	22.60
全県	87	22.77	19.68	17.41	17.72	14.75

・インフルエンザウイルスサーベイランス (地区別検体数及び結果)

	第 3 週						第 4 週						シーズン累計(36週~)						
	検体数	AH1pdm09	A香港	B(山形)	B(ヒノカ)	検査中	検体数	AH1pdm09	A香港	B(山形)	B(ヒノカ)	検査中	検体数	AH1pdm09	A香港	B(山形)	B(ヒノカ)	検査中	不検出
長野市	4	4	-	-	-	-	4	4	-	-	-	-	30	28	1	-	1	-	-
佐久	-	-	-	-	-	-	-	-	-	-	-	-	4	3	1	-	-	-	-
上田	1	-	-	-	-	1	-	-	-	-	-	-	6	4	-	-	1	1	-
諏訪	-	-	-	-	-	-	-	-	-	-	-	-	2	2	-	-	-	-	-
伊那	-	-	-	-	-	-	-	-	-	-	-	-	-	-	-	-	-	-	-
飯田	-	-	-	-	-	-	-	-	-	-	-	-	-	-	-	-	-	-	-
木曾	1	1	-	-	-	-	-	-	-	-	-	-	4	3	-	-	-	1	-
松本	8	2	-	-	1	5	1	-	-	-	-	-	49	32	-	-	6	8	2
大町	-	-	-	-	-	-	-	-	-	-	-	-	-	-	-	-	-	-	-
長野	2	-	-	-	-	2	-	-	-	-	-	-	16	10	1	-	1	3	1
北信	-	-	-	-	-	-	-	-	-	-	-	-	1	1	-	-	-	-	-
合計	16	7	-	-	1	8	5	4	-	-	-	-	112	83	3	-	9	13	3

検体数「-」の地区は、検体が採取されなかったことを示す。速報値のため今後の集計で変更が生じることがあります。

学校等での集団発生 <http://www.pref.nagano.lg.jp/hoken-shippei/kenko/kenko/kansensho/joho/influ2.html>

参考: 注意報: 10人以上30人未満

警報: 30人以上