

長野県感染症情報（2020年（令和2年）第4週） （2020年1月20日～2020年1月26日）

2020年（令和2年）1月29日
 長野県健康福祉部保健・疾病対策課感染症対策係
 （課長）徳本史郎（担当）唐木英司 笠原ひとみ
 026-235-7148(直) 026-232-0111(代)内線2639
 026-235-7170(FAX)
 Email hoken-shippei@pref.nagano.lg.jp

●全数把握感染症

百日咳は乳児が患すると無呼吸発作やチアノーゼなどの症状が現れ重症化しやすくなります。小児や成人の感染者が乳児への感染源となり得るため、注意が必要です。

●定点把握感染症

インフルエンザは、前週からほぼ横ばいの状態です。しばらくの間は流行が継続すると思われるため、引き続き手洗いをを行うなど感染予防を心がけましょう。

○第5週は、2月5日（水）発行予定です。

○学校等のインフルエンザ様疾患による休業状況

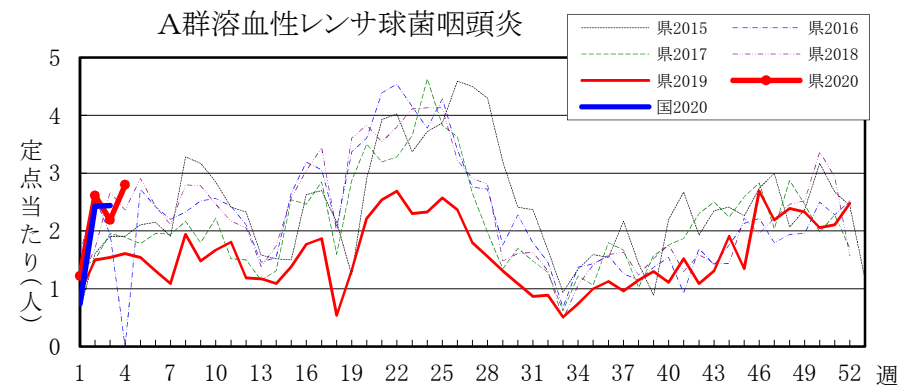
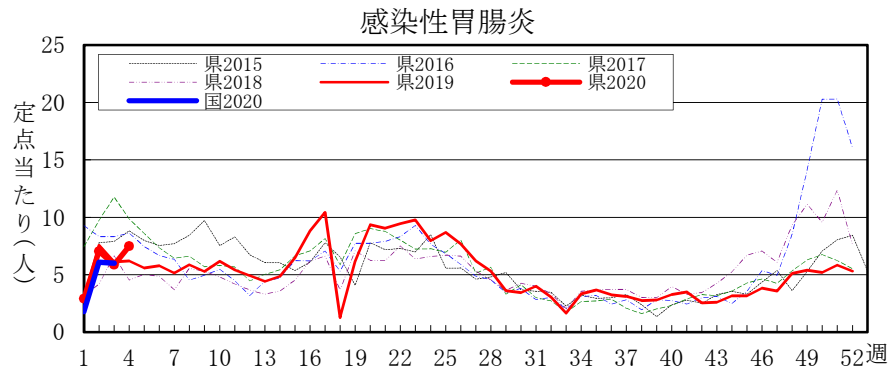
<http://www.pref.nagano.lg.jp/hoken-shippei/kenko/kenko/kansensho/joho/influ2.html>

全数把握感染症届出状況

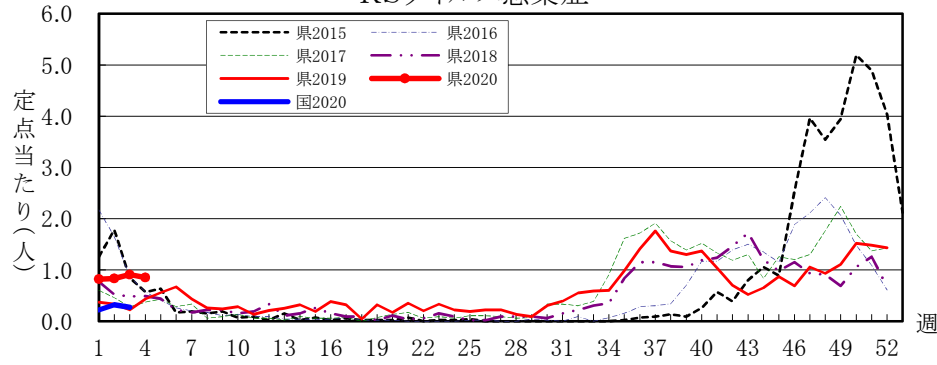
一類感染症	なし
二類感染症	結核 6例、潜在性結核1例
三類感染症	腸管出血性大腸菌感染症（O157）1例
四類感染症	レジオネラ症 2例
五類感染症	急性脳炎1例、クロイツフェルト・ヤコブ病1例、劇症型溶血性レンサ球菌感染症2例、後天性免疫不全症候群1例、百日咳1例
動物感染症	なし

定点把握感染症届出状況

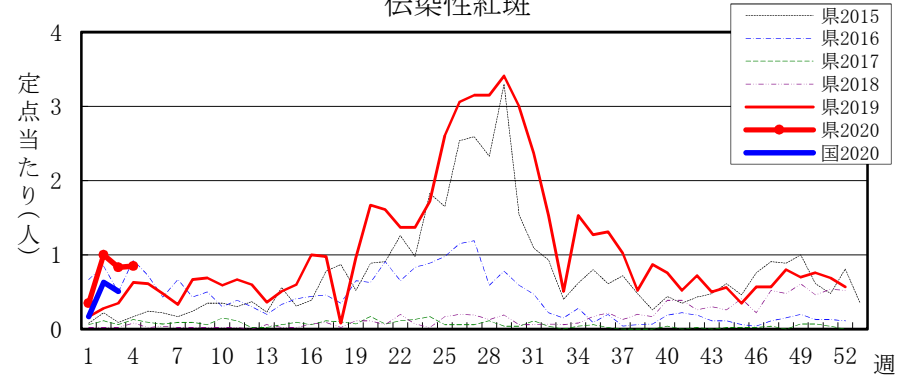
感染症名	今週	1週前	2週前
1 インフルエンザ	17.72	17.41	19.68
2 感染性胃腸炎	7.48	5.85	7.04
3 A群溶血性レンサ球菌感染症	2.80	2.19	2.61
4 RSウイルス感染症	0.85	0.91	0.83
5 伝染性紅斑	0.85	0.83	1.00



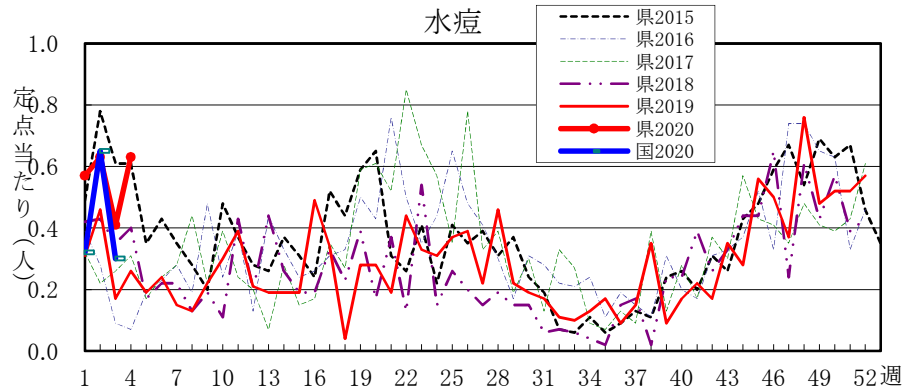
RSウイルス感染症



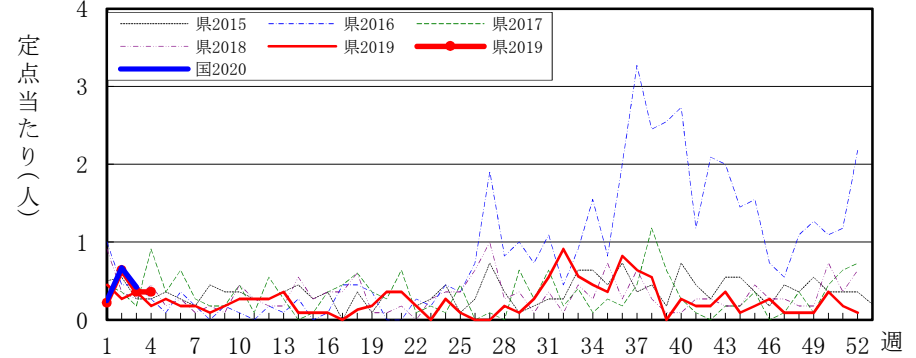
伝染性紅斑



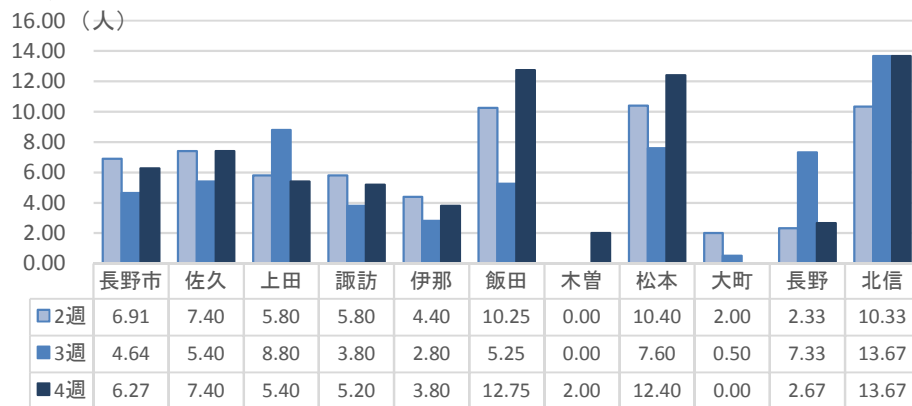
水痘



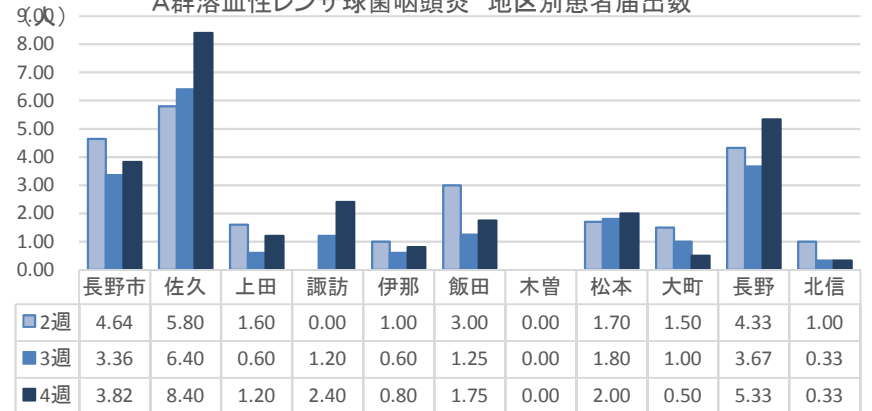
流行性角結膜炎



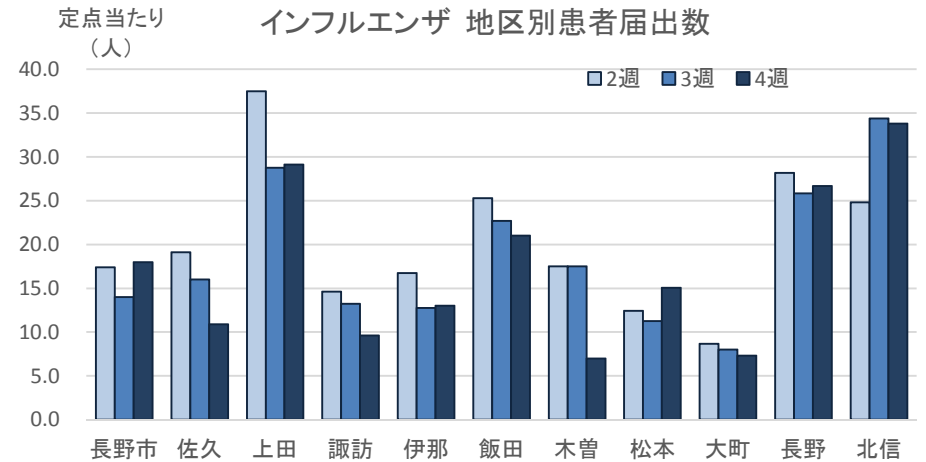
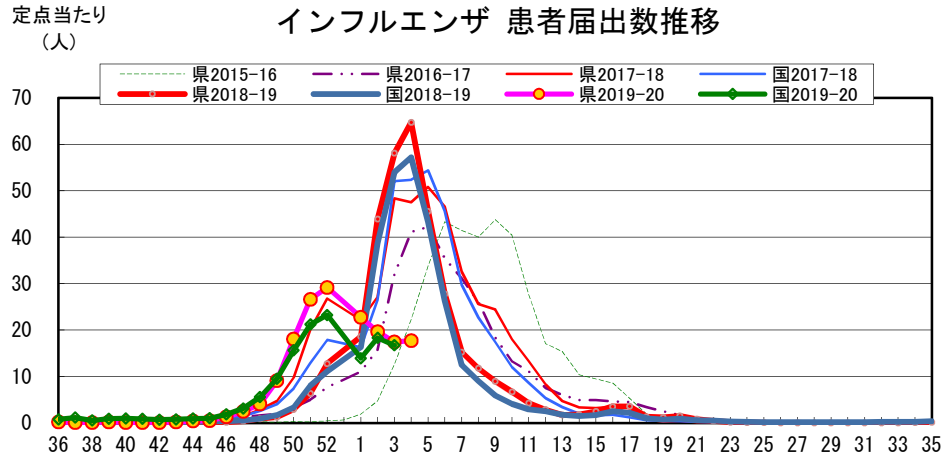
定ポイント 感染性胃腸炎 地区別患者届出数



定ポイント A群溶血性レンサ球菌咽頭炎 地区別患者届出数



長野県インフルエンザ情報 (2020年(令和2年) 第4週) (2020年1月20日 ~ 2020年1月26日)



・地区別定点当たり届出数 (最近5週間)

	定点数	定点当たり届出数(人)				
		52週	1週	2週	3週	4週
長野市	16	28.19	17.40	17.38	14.00	18.00
佐久	8	24.50	33.75	19.13	16.00	10.88
上田	8	44.50	13.13	37.50	28.75	29.13
諏訪	8	30.38	18.20	14.63	13.25	9.63
伊那	8	28.50	4.75	16.75	12.75	13.00
飯田	7	13.57	13.43	25.29	22.71	21.00
木曾	2	43.50	41.50	17.50	17.50	7.00
松本	16	29.25	16.31	12.44	11.25	15.06
大町	3	14.00	10.00	8.67	8.00	7.33
長野	6	37.17	63.50	28.17	25.83	26.67
北信	5	29.80	55.20	24.80	34.40	33.80
全県	87	29.17	22.77	19.68	17.41	17.72

・インフルエンザウイルスサーベイランス (地区別検体数及び結果)

	第 2 週						第 3 週						シーズン累計(36週~)						
	検体数	AH1pdm09	A香港	B(山形)	B(ビクトリア)	検査中	検体数	AH1pdm09	A香港	B(山形)	B(ビクトリア)	検査中	検体数	AH1pdm09	A香港	B(山形)	B(ビクトリア)	検査中	不検出
長野市	4	3	1	-	-	-	4	4	-	-	-	-	26	24	1	-	1	-	-
佐久	-	-	-	-	-	-	-	-	-	-	-	-	4	3	1	-	-	-	-
上田	1	1	-	-	-	-	1	-	-	-	-	1	6	4	-	-	1	1	-
諏訪	-	-	-	-	-	-	-	-	-	-	-	-	2	2	-	-	-	-	-
伊那	-	-	-	-	-	-	-	-	-	-	-	-	-	-	-	-	-	-	-
飯田	-	-	-	-	-	-	-	-	-	-	-	-	-	-	-	-	-	-	-
木曾	-	-	-	-	-	-	1	1	-	-	-	-	4	3	-	-	-	1	-
松本	1	1	-	-	-	-	8	2	-	-	1	5	48	32	-	-	6	8	2
大町	-	-	-	-	-	-	-	-	-	-	-	-	-	-	-	-	-	-	-
長野	3	2	-	-	-	1	2	-	-	-	2	16	10	1	-	1	3	1	-
北信	-	-	-	-	-	-	-	-	-	-	-	1	1	-	-	-	-	-	-
合計	9	7	1	-	-	1	16	7	-	-	1	8	107	79	3	-	9	13	3

検体数「-」の地区は、検体が採取されなかったことを示す。速報値のため今後の集計で変更が生じる場合があります。

学校等での集団発生 <http://www.pref.nagano.lg.jp/hoken-shippei/kenko/kenko/kansensho/joho/influ2.html>

参考: 注意報: 10人以上30人未満

警報: 30人以上