

## 長野県感染症情報（2020年（令和2年）第2週） （2020年1月6日～2020年1月12日）

2020年（令和2年）1月15日  
 長野県健康福祉部保健・疾病対策課感染症対策係  
 （課長）徳本史郎（担当）唐木英司 笠原ひとみ  
 026-235-7148(直) 026-232-0111(代)内線2639  
 026-235-7170(FAX)  
 Email hoken-shippei@pref.nagano.lg.jp

### ●全数把握感染症

百日咳は乳児が患すると無呼吸発作やチアノーゼなどの症状が現れ重症化しやすくなります。小児や成人の感染者が乳児への感染源となり得るため、注意が必要です。

### ●定点把握感染症

インフルエンザは、前々週、前週から減少していますが、今後も拡大する可能性があるため、引き続き手洗いをを行うなど感染予防を心がけましょう。

○第3週は、1月22日（水）発行予定です。

○学校等のインフルエンザ様疾患による休業状況

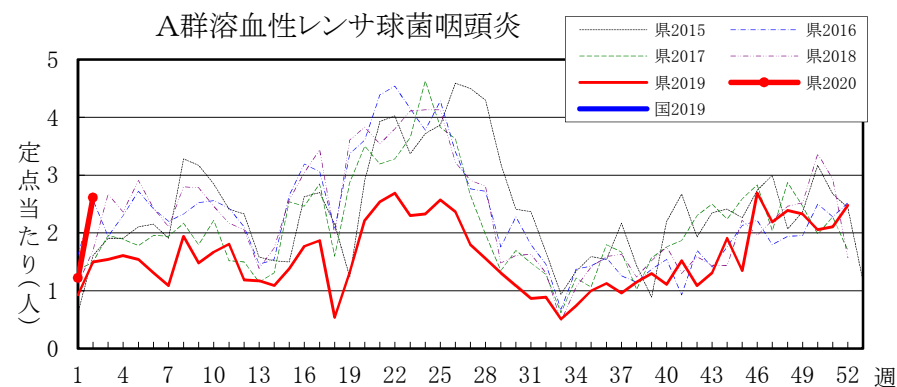
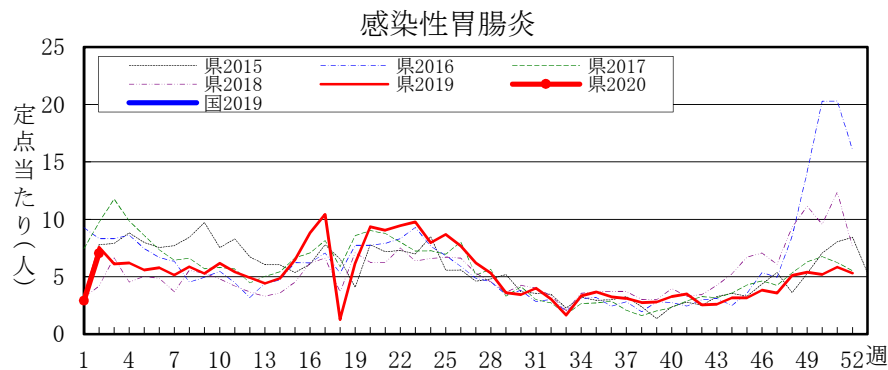
<http://www.pref.nagano.lg.jp/hoken-shippei/kenko/kenko/kansensho/joho/influ2.html>

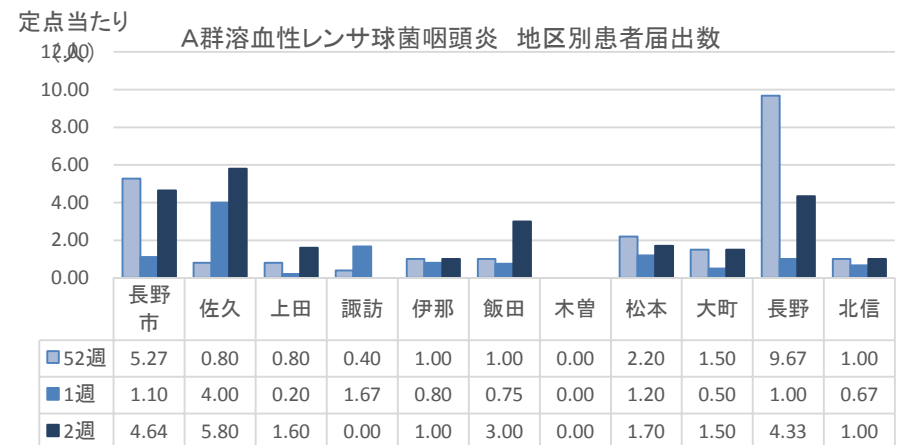
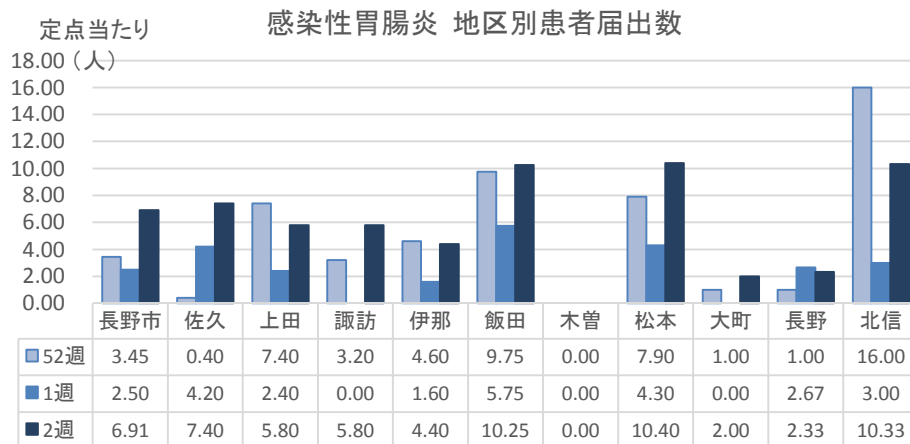
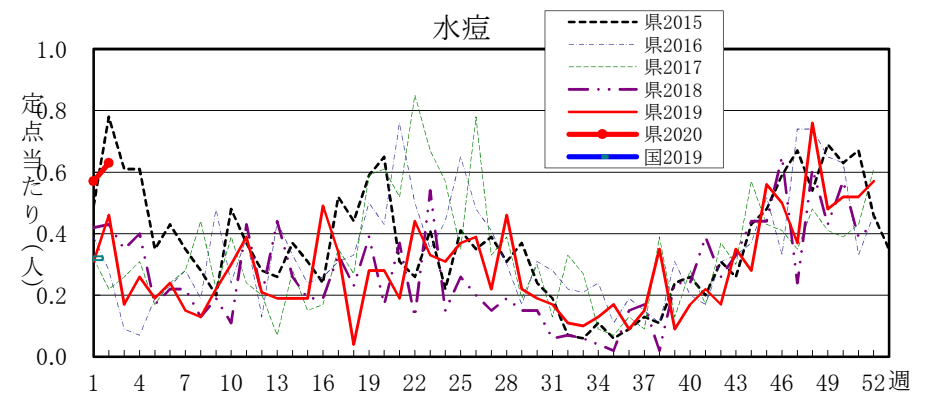
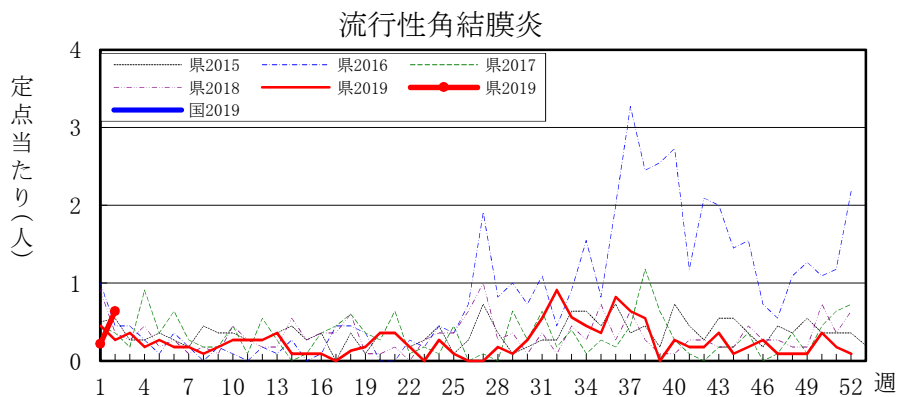
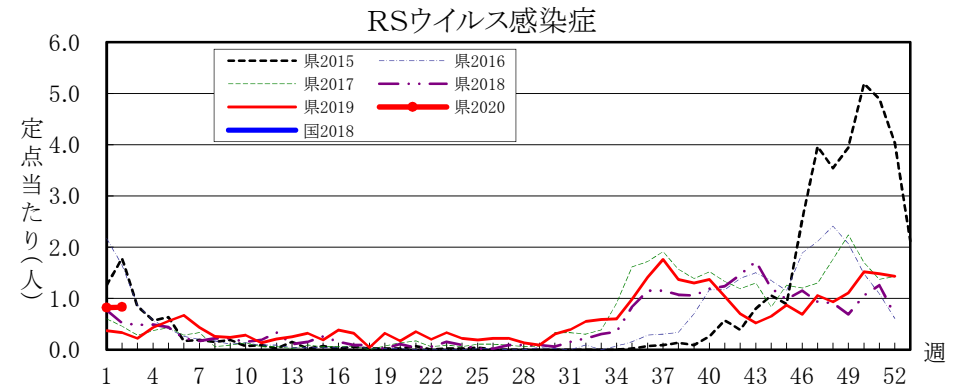
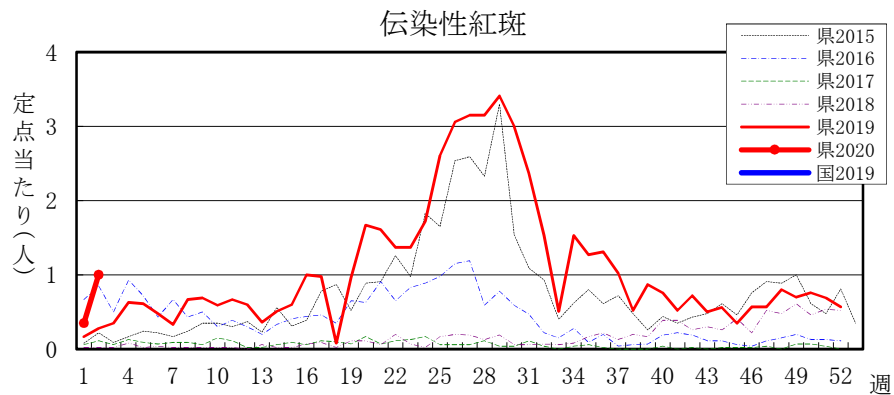
### 全数把握感染症届出状況

一類感染症	なし
二類感染症	結核 1例
三類感染症	腸管出血性大腸菌感染症（O157）1例
四類感染症	レジオネラ症 2例
五類感染症	侵襲性インフルエンザ菌感染症1例、侵襲性肺炎球菌感染症3例、梅毒1例、百日咳11例
動物感染症	なし

### 定点把握感染症届出状況

感染症名	今週	1週前	2週前
1 インフルエンザ	19.68	22.77	29.17
2 感染性胃腸炎	7.04	2.92	5.31
3 A群溶血性レンサ球菌感染症	2.61	1.22	2.48
4 伝染性紅斑	1.00	0.35	0.57
5 RSウイルス感染症	0.83	0.82	1.43

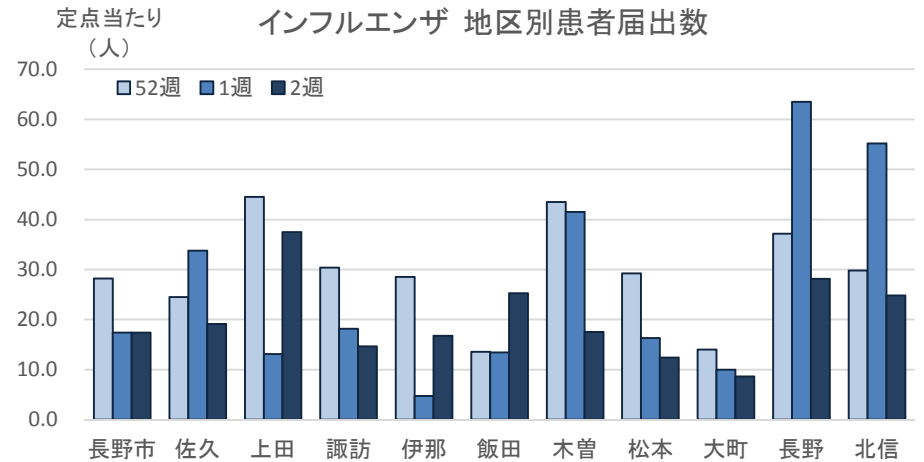
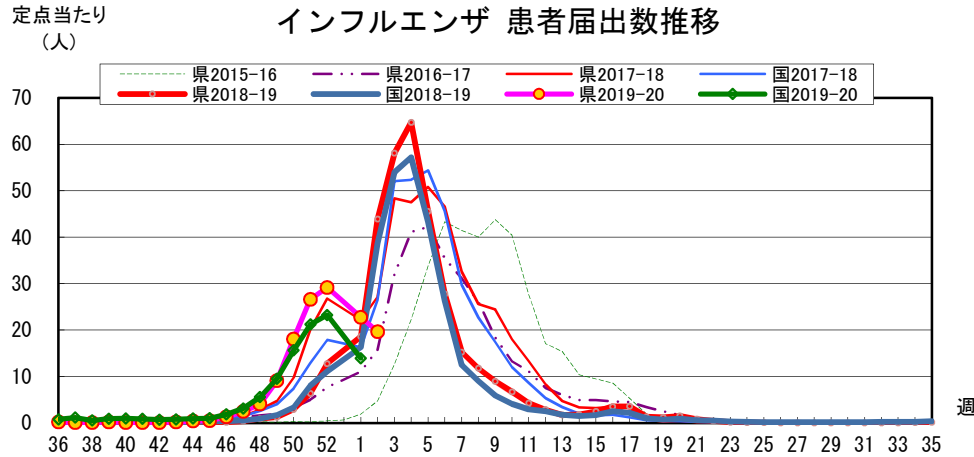






## 長野県インフルエンザ情報 (2020年(令和2年) 第2週)

(2020年1月6日 ~ 2020年1月12日)



### ・地区別定点当たり届出数 (最近5週間)

	定点数	定点当たり届出数(人)				
		50週	51週	52週	1週	2週
長野市	16	18.00	23.63	28.19	17.40	17.38
佐久	8	21.38	25.88	24.50	33.75	19.13
上田	8	30.38	43.50	44.50	13.13	37.50
諏訪	8	16.38	33.88	30.38	18.20	14.63
伊那	8	21.38	33.00	28.50	4.75	16.75
飯田	7	11.86	14.14	13.57	13.43	25.29
木曾	2	4.50	15.50	43.50	41.50	17.50
松本	16	19.50	26.81	29.25	16.31	12.44
大町	3	2.00	6.67	14.00	10.00	8.67
長野	6	16.67	25.33	37.17	63.50	28.17
北信	5	11.40	23.00	29.80	55.20	24.80
全県	87	18.06	26.60	29.17	22.77	19.68

### ・インフルエンザウイルスサーベイランス (地区別検体数及び結果)

	第 1 週						第 2 週						シーズン累計(36週~)						
	検体数	AH1pdm09	A香港	B(山形)	B(ビクトリア)	検査中	検体数	AH1pdm09	A香港	B(山形)	B(ビクトリア)	検査中	検体数	AH1pdm09	A香港	B(山形)	B(ビクトリア)	検査中	不検出
長野市	3	3	-	-	-	-	-	-	-	-	-	-	18	17	-	-	1	-	-
佐久	-	-	-	-	-	-	-	-	-	-	-	-	4	3	1	-	-	-	-
上田	-	-	-	-	-	-	-	-	-	-	-	-	4	3	-	-	1	-	-
諏訪	-	-	-	-	-	-	-	-	-	-	-	-	2	2	-	-	-	-	-
伊那	-	-	-	-	-	-	-	-	-	-	-	-	-	-	-	-	-	-	-
飯田	-	-	-	-	-	-	-	-	-	-	-	-	-	-	-	-	-	-	-
木曾	-	-	-	-	-	-	-	-	-	-	-	-	3	2	-	-	-	1	-
松本	1	-	-	-	-	1	-	-	-	-	-	-	39	26	-	-	2	10	1
大町	-	-	-	-	-	-	-	-	-	-	-	-	-	-	-	-	-	-	-
長野	-	-	-	-	-	-	1	-	-	-	1	12	8	1	-	1	1	1	1
北信	1	-	-	-	-	1	-	-	-	-	-	1	-	-	-	-	-	1	-
合計	5	3	-	-	-	2	1	-	-	-	1	83	61	2	-	5	13	2	2

検体数「-」の地区は、検体が採取されなかったことを示す。速報値のため今後の集計で変更が生じることがあります。

学校等での集団発生 <http://www.pref.nagano.lg.jp/hoken-shippei/kenko/kenko/kansensho/joho/influ2.html>

参考: 注意報: 10人以上30人未満

警報: 30人以上