

長野県感染症情報 (2019年(令和元年)第46週) (2019年11月11日 ~ 2019年11月17日)

2019年(令和元年)11月20日
 長野県健康福祉部保健・疾病対策課感染症対策係
 (課長)徳本史郎 (担当)唐木英司 笠原ひとみ
 026-235-7148(直) 026-232-0111(代)内線2639
 026-235-7170(FAX)
 Email hoken-shippei@pref.nagano.lg.jp

●全数把握感染症

今年の梅毒の届出数は60例となり、昨年の年間届出数(41件)を上回っています。現在の方法による調査を開始した1999年以降最も多い状況です。皮膚や粘膜に異常があるなど気になる症状がある場合は早めに医療機関に受診しましょう。

●定点把握感染症

インフルエンザは定点当たり1.30人となり流行入りの目安となる1.0人を上回ったことから、県内は流行期に入ったものと考えられます。こまめに手を洗うなど感染予防を心がけるとともに、インフルエンザワクチンは発病する可能性を低減させる効果と重症化の予防効果が認められていますので、接種を検討しましょう。

○次週第47週の発行は、11月27日(水)の予定です。

○学校等のインフルエンザ様疾患による休業状況

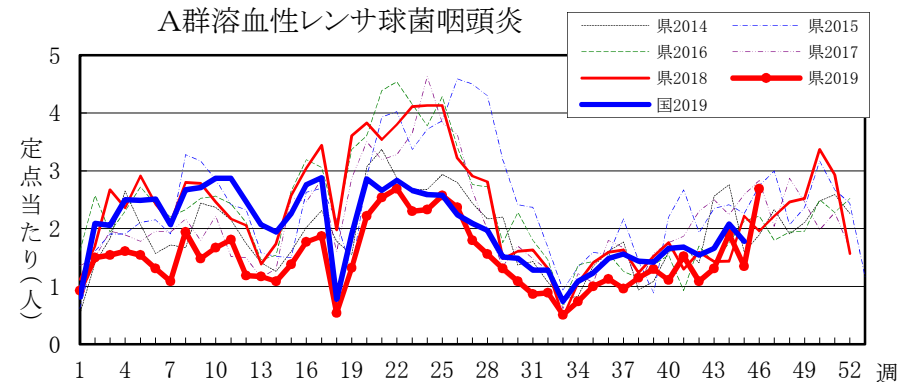
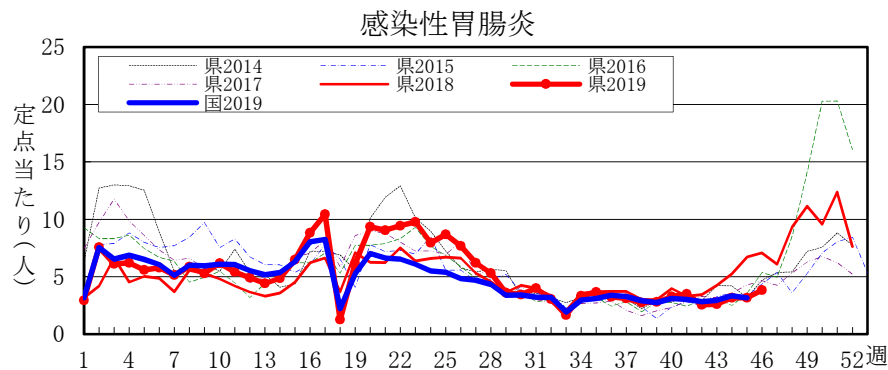
<http://www.pref.nagano.lg.jp/hoken-shippei/kenko/kenko/kansensho/joho/influ2.html>

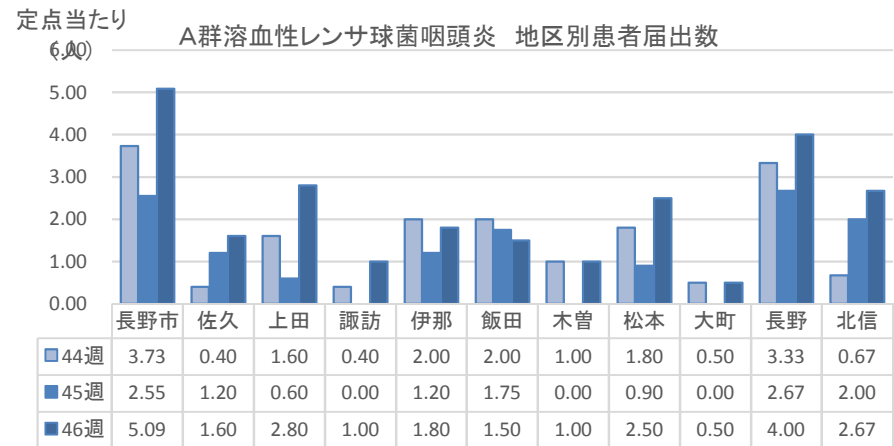
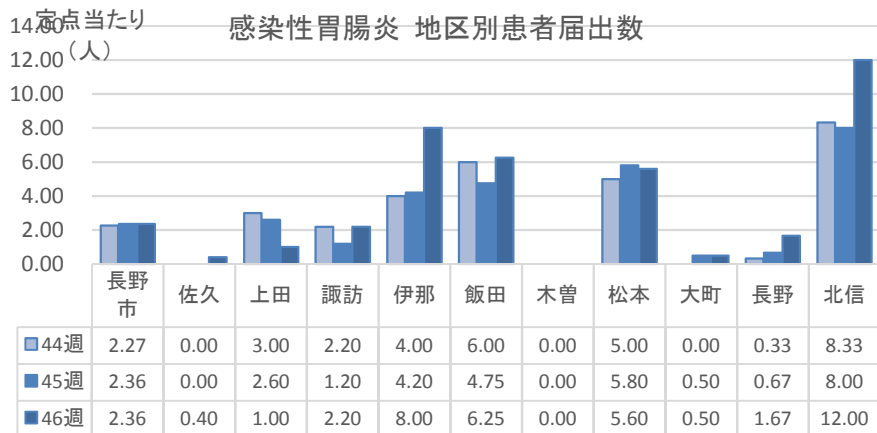
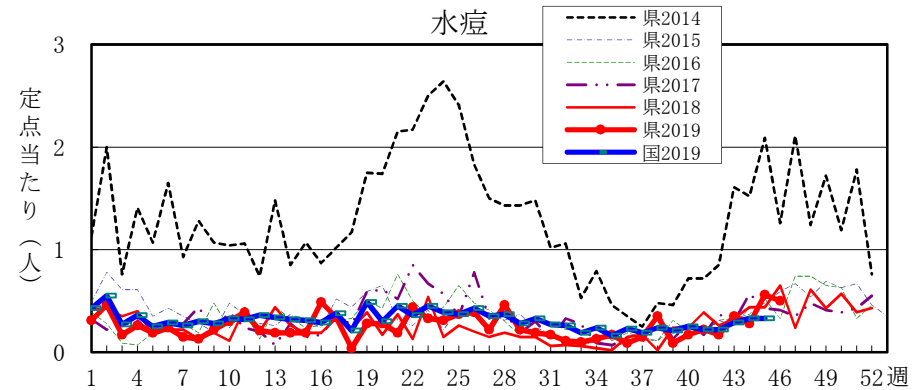
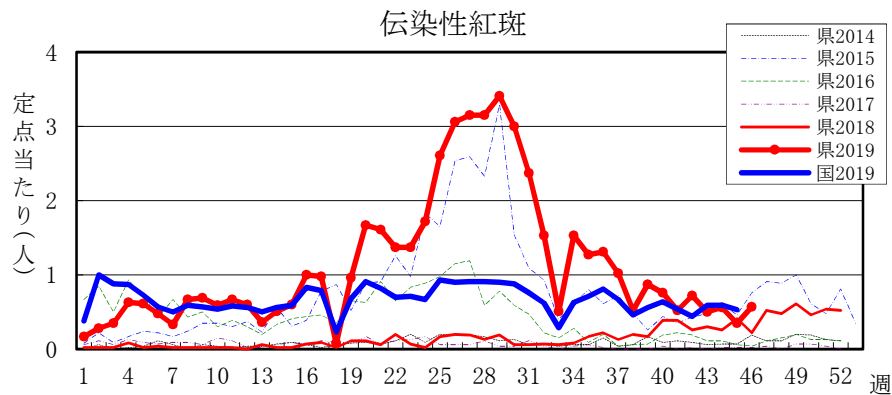
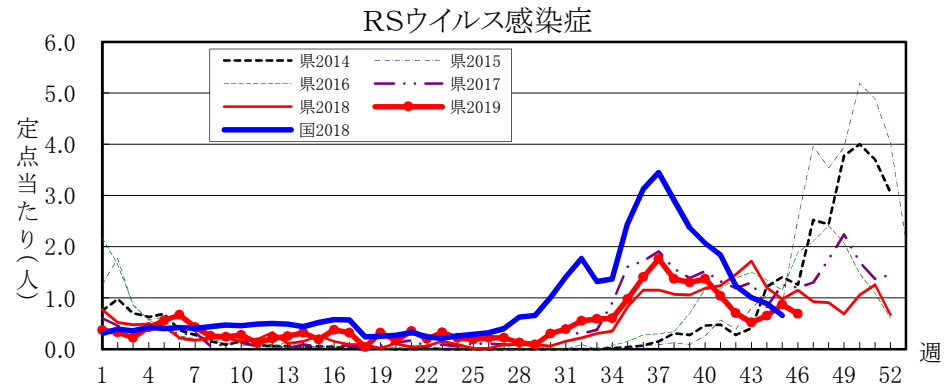
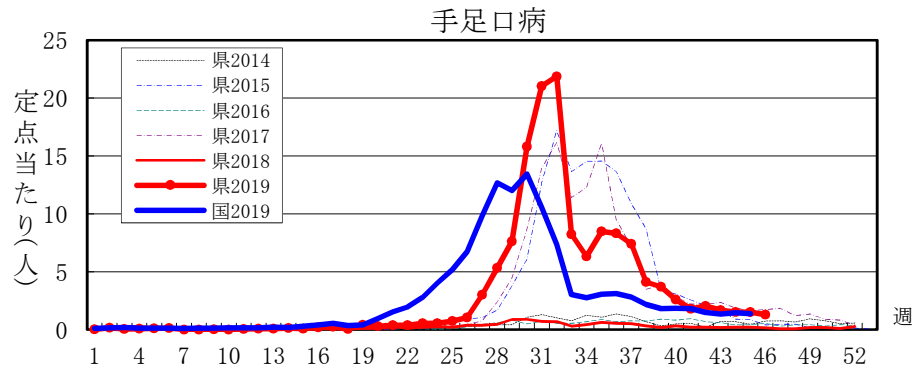
全数把握感染症届出状況

一類感染症	なし
二類感染症	結核 4例、潜在性結核 1例
三類感染症	なし
四類感染症	デング熱 1例、レジオネラ症 4例
五類感染症	劇症型溶血性レンサ球菌感染症1例、梅毒1例、百日咳14例
動物感染症	なし

定点把握感染症届出状況

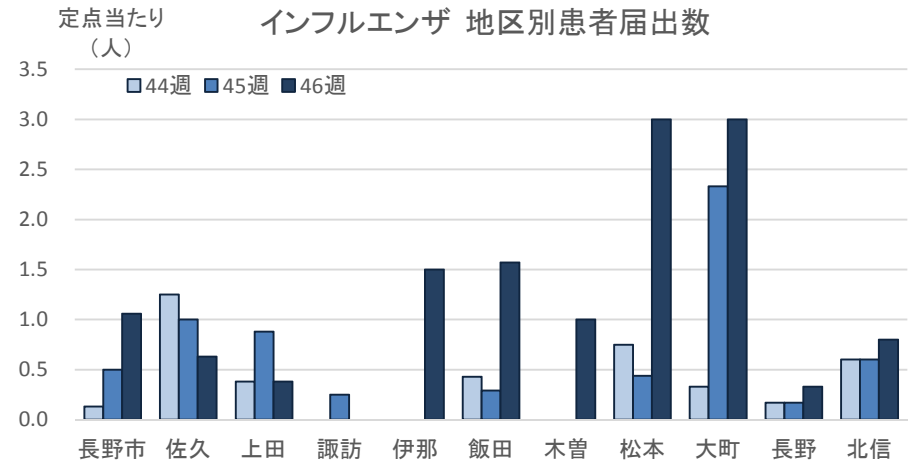
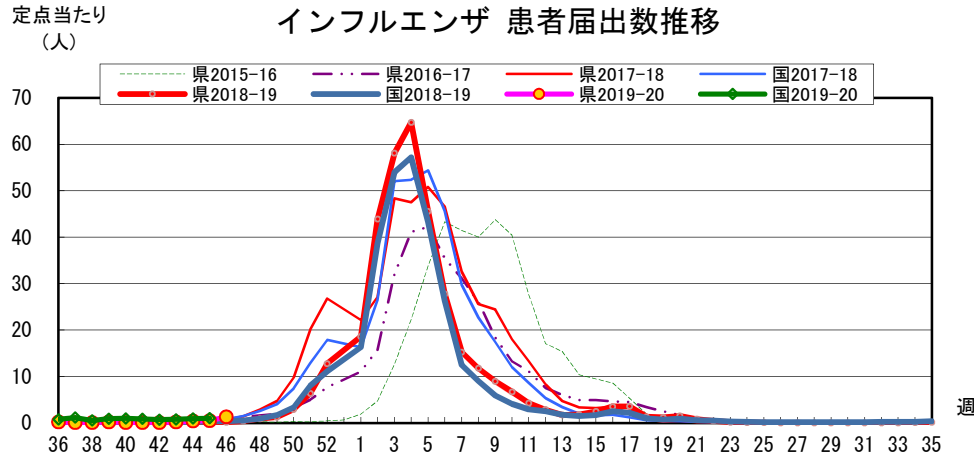
感染症名	今週	1週前	2週前
1 感染性胃腸炎	3.83	3.15	3.17
2 A群溶血性レンサ球菌感染症	2.69	1.35	1.91
3 インフルエンザ	1.30	0.52	0.40
3 手足口病	1.30	1.50	1.50
5 RSウイルス感染症	0.69	0.87	0.65





長野県インフルエンザ情報 (2019年(令和元年) 第46週)

(2019年11月11日 ~ 2019年11月17日)



・地区別定点当たり届出数 (最近5週間)

	定点数	定点当たり届出数(人)				
		42週	43週	44週	45週	46週
長野市	16	0.19	0.06	0.13	0.50	1.06
佐久	8	0.00	0.63	1.25	1.00	0.63
上田	8	0.00	0.38	0.38	0.88	0.38
諏訪	8	0.00	0.00	0.00	0.25	0.00
伊那	8	0.38	0.38	0.00	0.00	1.50
飯田	7	0.00	0.00	0.43	0.29	1.57
木曾	2	0.50	0.00	0.00	0.00	1.00
松本	16	0.00	0.19	0.75	0.44	3.00
大町	3	0.00	0.33	0.33	2.33	3.00
長野	6	0.33	0.00	0.17	0.17	0.33
北信	5	0.00	0.40	0.60	0.60	0.80
全県	87	0.10	0.21	0.40	0.52	1.30

・インフルエンザウイルスサーベイランス (地区別検体数及び結果)

	第 44 週						第 45 週						シーズン累計(36週~)						
	検体数	AH1pdm09	A香港	B(山形)	B(ビクトリア)	検査中	検体数	AH1pdm09	A香港	B(山形)	B(ビクトリア)	検査中	検体数	AH1pdm09	A香港	B(山形)	B(ビクトリア)	検査中	不検出
長野市	1	1	-	-	-	-	-	-	-	-	-	-	4	4	-	-	-	-	-
佐久	-	-	-	-	-	-	-	-	-	-	-	-	-	-	-	-	-	-	-
上田	-	-	-	-	-	-	-	-	-	-	-	-	1	1	-	-	-	-	-
諏訪	-	-	-	-	-	-	-	-	-	-	-	-	-	-	-	-	-	-	-
伊那	-	-	-	-	-	-	-	-	-	-	-	-	-	-	-	-	-	-	-
飯田	-	-	-	-	-	-	-	-	-	-	-	-	-	-	-	-	-	-	-
木曾	-	-	-	-	-	-	-	-	-	-	-	-	-	-	-	-	-	-	-
松本	-	-	-	-	-	-	-	-	-	-	-	-	3	2	-	-	-	-	1
大町	-	-	-	-	-	-	-	-	-	-	-	-	-	-	-	-	-	-	-
長野	-	-	-	-	-	-	1	-	-	-	-	1	1	-	-	-	-	1	-
北信	-	-	-	-	-	-	-	-	-	-	-	-	-	-	-	-	-	-	-
合計	1	1	-	-	-	-	1	-	-	-	-	1	9	7	-	-	-	1	1

検体数「-」の地区は、検体が採取されなかったことを示す。速報値のため今後の集計で変更が生じることがあります。

学校等での集団発生 <http://www.pref.nagano.lg.jp/hoken-shippei/kenko/kenko/kansensho/joho/influ2.html>

参考: 注意報: 10人以上30人未満
警報: 30人以上