

長野県感染症情報（2019年（平成31年）第16週） （2019年4月15日～2019年4月21日）

2019年（平成31年）4月24日
 長野県健康福祉部保健・疾病対策課感染症対策係
 （課長）徳本史郎（担当）唐木英司 笠原ひとみ
 026-235-7148(直) 026-232-0111(代)内線2639
 026-235-7170(FAX)
 Email hoken-shippei@pref.nagano.lg.jp

●全数把握感染症

百日咳は新生児や乳児が感染すると重症化しやすい疾患です。小児や成人の感染者が新生児らへの感染源となりうるため、注意が必要です。

●定点把握感染症

感染性胃腸炎が増加しています。この報告数の中には、ロタウイルスによる胃腸炎が多く含まれているものと思われます。感染を広げないため、オムツの適切な処理や、手洗いの徹底などを心がけてください。

○第17週、第18週の発行は、5月9日（木）の予定です。

○麻しん（はしか）について（長野県ホームページ）

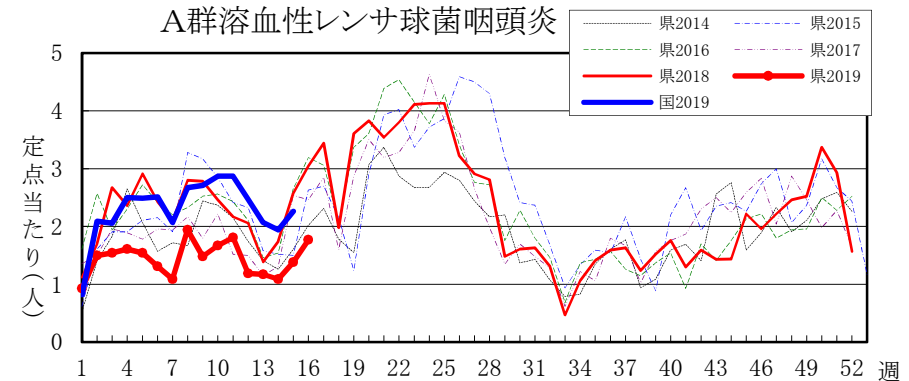
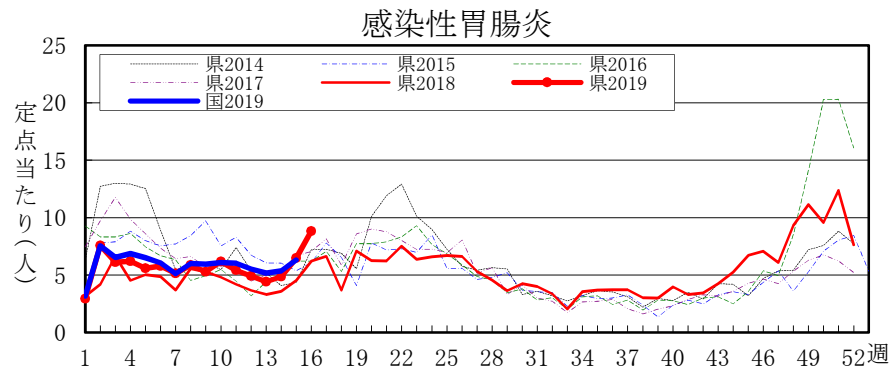
<http://www.pref.nagano.lg.jp/hoken-shippei/kenko/kenko/kansensho/joho/mashin.html>

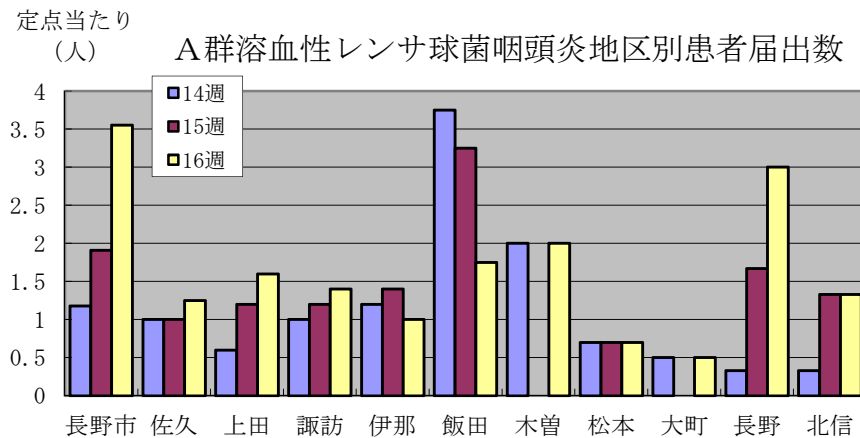
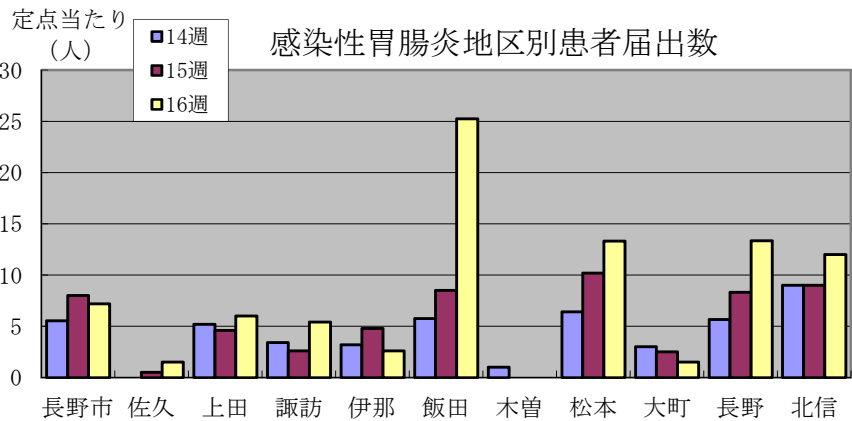
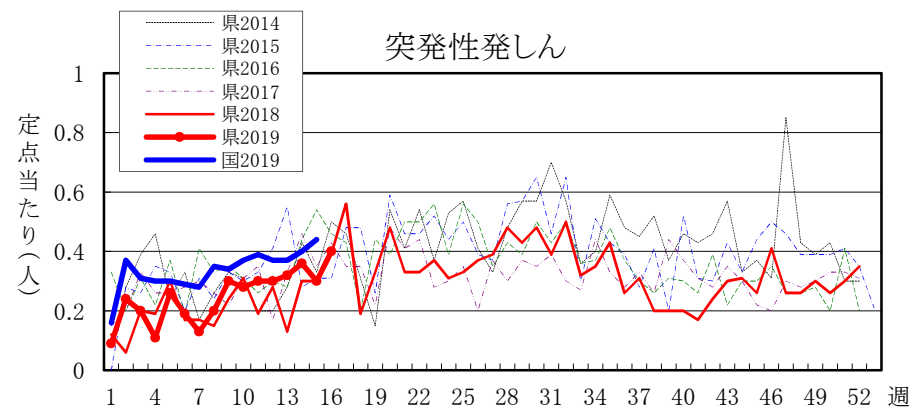
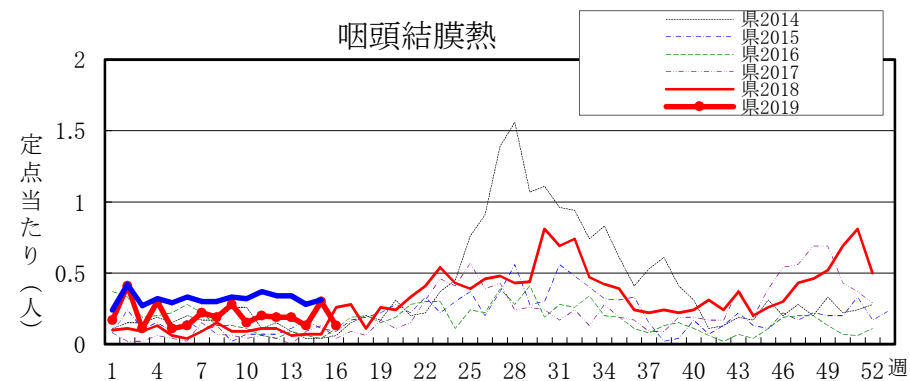
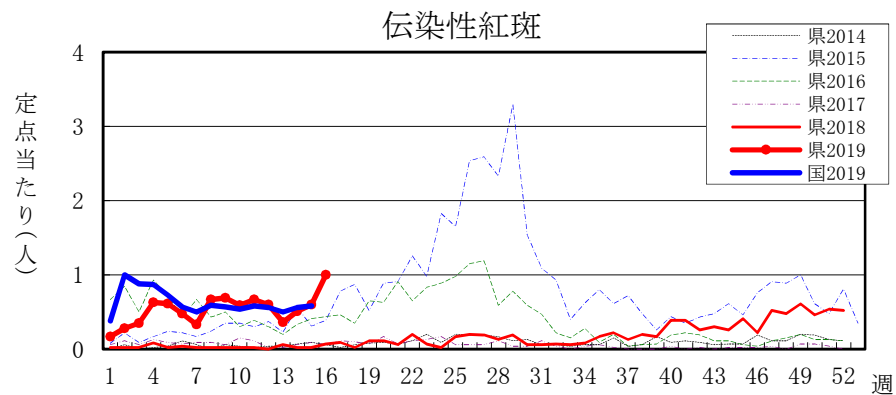
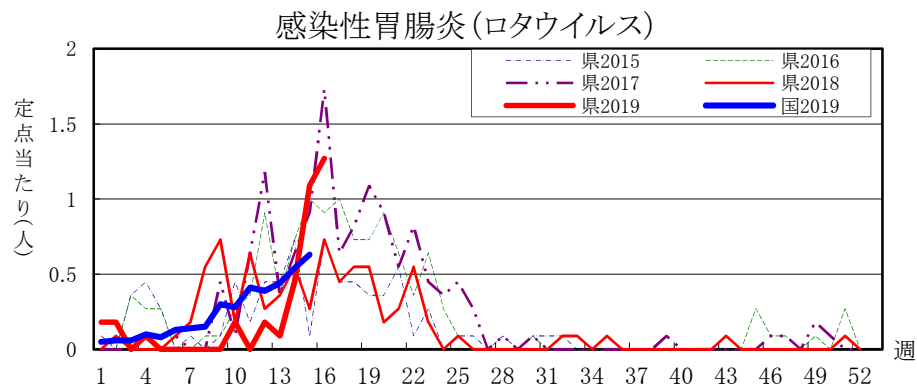
全数把握感染症届出状況

一類感染症	なし
二類感染症	結核 1例、潜在性結核 7例
三類感染症	なし
四類感染症	なし
五類感染症	カルバペネム耐性腸内細菌科細菌感染症1例、播種性クリプトコックス症1例、百日咳2例
動物感染症	なし

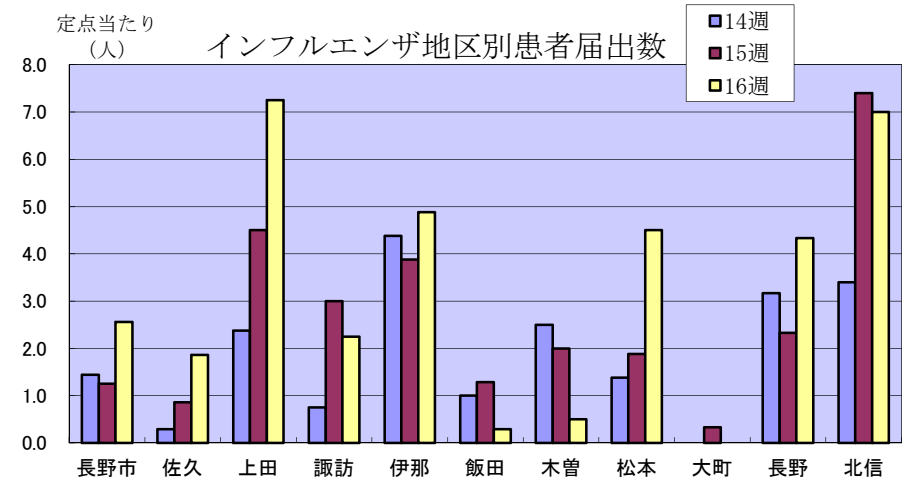
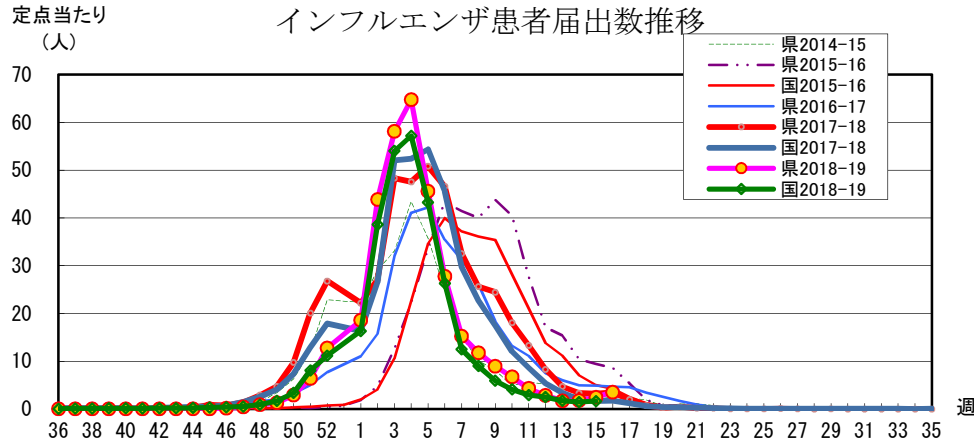
定点把握感染症届出状況

感 染 症 名	今週	1週前	2週前
1 感染性胃腸炎	8.83	6.47	4.87
2 インフルエンザ	3.55	2.47	1.80
3 A群溶血性レンサ球菌咽頭炎	1.77	1.38	1.09
4 感染性胃腸炎（ロタウイルス）	1.27	1.09	0.36
5 伝染性紅斑	1.00	0.60	0.51





長野県インフルエンザ情報 (2019年(平成31年) 第16週) (2019年4月15日 ~ 2019年4月21日)



・地区別定点当たり届出数 (最近5週間)

	定点数	定点当たり届出数(人)				
		12週	13週	14週	15週	16週
長野市	16	2.56	2.00	1.44	1.25	2.56
佐久	7	2.57	1.00	0.29	0.86	1.86
上田	8	6.50	1.50	2.38	4.50	7.25
諏訪	8	0.63	0.50	0.75	3.00	2.25
伊那	8	3.50	4.00	4.38	3.88	4.88
飯田	7	1.14	0.86	1.00	1.29	0.29
木曾	2	7.50	0.50	2.50	2.00	0.50
松本	16	2.31	1.81	1.38	1.88	4.50
大町	3	1.67	0.67	0.00	0.33	0.00
長野	6	3.50	2.50	3.17	2.33	4.33
北信	5	3.40	1.60	3.40	7.40	7.00
全県	86	2.87	1.72	1.80	2.47	3.55

・インフルエンザウイルスサーベイランス (地区別検体数及び結果)

	第 14 週						第 15 週						シーズン累計(36週~)						
	検体数	AH1pdm09	A香港	B(山形)	B(ビクトリア)	検査中	検体数	AH1pdm09	A香港	B(山形)	B(ビクトリア)	検査中	検体数	AH1pdm09	A香港	B(山形)	B(ビクトリア)	検査中	不検出
長野市	-	-	-	-	-	-	3	-	3	-	-	-	43	13	29	1	-	-	-
佐久	-	-	-	-	-	-	-	-	-	-	-	-	21	2	19	-	-	-	-
上田	-	-	-	-	-	-	-	-	-	-	-	-	11	5	6	-	-	-	-
諏訪	-	-	-	-	-	-	-	-	-	-	-	-	3	-	3	-	-	-	-
伊那	-	-	-	-	-	-	-	-	-	-	-	-	1	1	-	-	-	-	-
飯田	-	-	-	-	-	-	-	-	-	-	-	-	-	-	-	-	-	-	-
木曾	-	-	-	-	-	-	-	-	-	-	-	-	7	3	4	-	-	-	-
松本	1	-	1	-	-	-	2	-	1	-	-	1	81	33	42	1	2	2	1
大町	-	-	-	-	-	-	-	-	-	-	-	-	1	-	-	-	-	-	1
長野	-	-	-	-	-	-	-	-	-	-	-	-	32	11	19	-	-	-	2
北信	-	-	-	-	-	-	2	-	-	-	-	2	16	3	10	-	-	3	-
合計	1	-	1	-	-	-	7	-	4	-	-	3	216	71	132	2	2	5	4

検体数「-」の地区は、検体が採取されなかったことを示す。速報値のため今後の集計で変更が生じることがあります。

学校等での集団発生 <http://www.pref.nagano.lg.jp/hoken-shippei/kenko/kenko/kansensho/joho/influ2.html>

参考: 注意報: 10人以上30人未満

警報: 30人以上