

長野県感染症情報（2019年（平成31年）第15週） （2019年4月8日～2019年4月14日）

2019年（平成31年）4月17日
 長野県健康福祉部保健・疾病対策課感染症対策係
 （課長）徳本史郎（担当）唐木英司 笠原ひとみ
 026-235-7148(直) 026-232-0111(代)内線2639
 026-235-7170(FAX)
 Email hoken-shippei@pref.nagano.lg.jp

●全数把握感染症

麻しん1例の発生がありました。麻しんは今年に入り、関西・東海・関東地方を中心に持続的に発生しています。罹患歴がない方で、予防接種を2回以上受けていない方は、予防接種を受けることについて御検討ください。

●定点把握感染症

伝染性紅斑の届出数が例年の同時期に比べ多くなっています。4～6年の流行周期があり、流行が大きい年には6～7月頃にピークがみられる特徴があることから、今後の拡大が懸念されます。

○次週第16週の発行は、4月24日（水）の予定です。

○麻しん（はしか）について（長野県ホームページ）

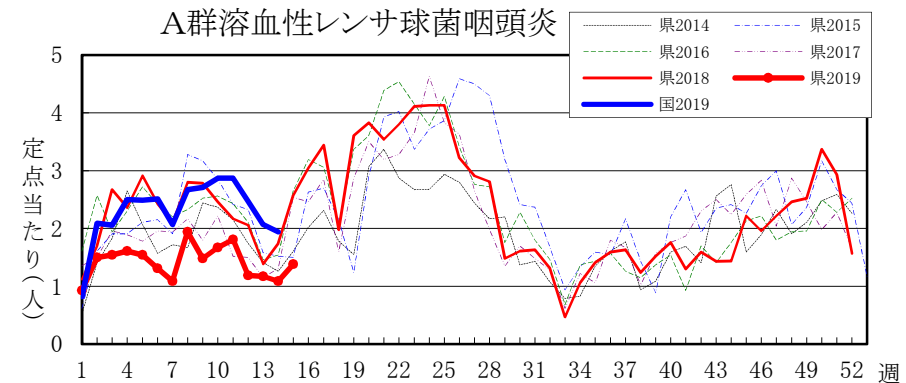
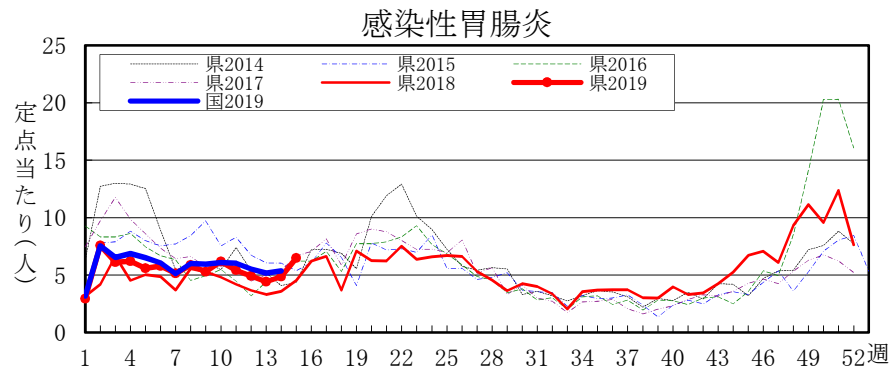
<http://www.pref.nagano.lg.jp/hoken-shippei/kenko/kenko/kansensho/joho/mashin.html>

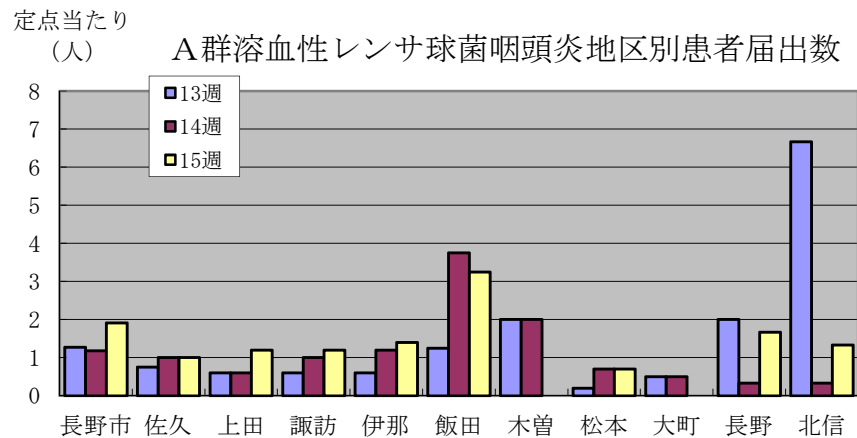
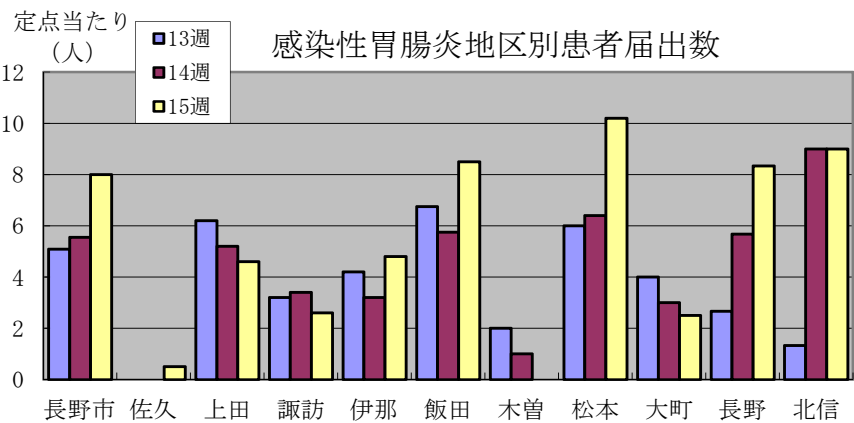
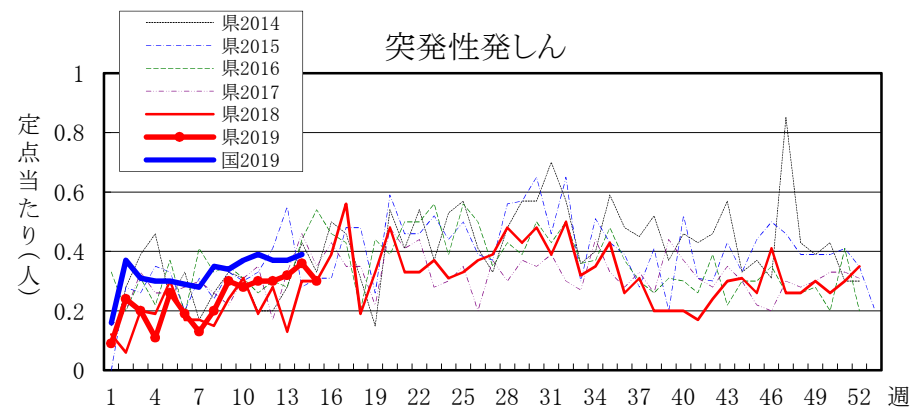
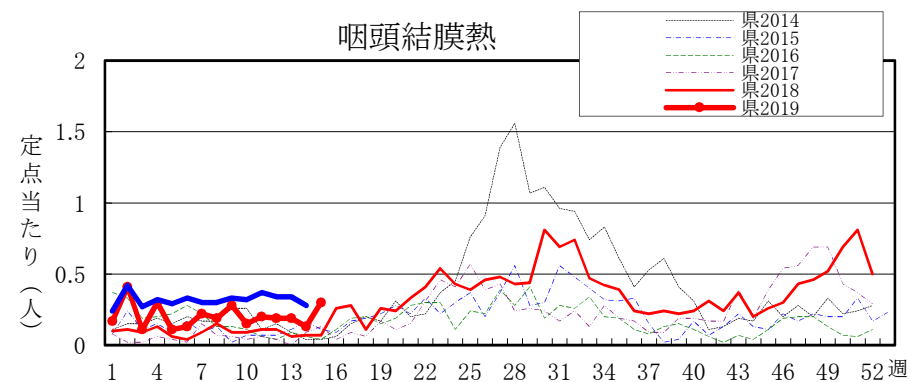
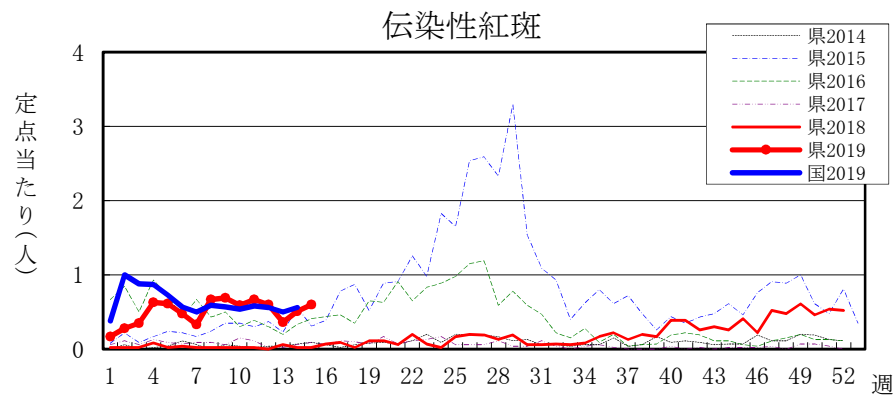
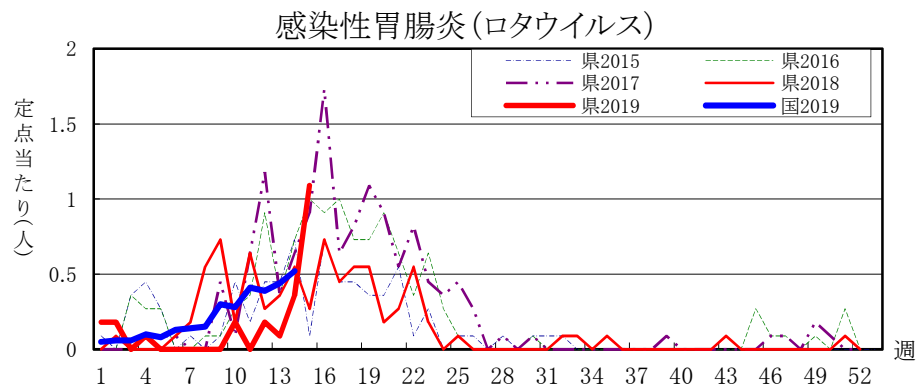
全数把握感染症届出状況

一類感染症	なし
二類感染症	結核 4例
三類感染症	なし
四類感染症	レジオネラ症 1例
五類感染症	カルバペネム耐性腸内細菌科細菌感染症1例、急性脳炎1例、侵襲性インフルエンザ菌感染症1例、梅毒1例、百日咳1例、麻しん1例
動物感染症	なし

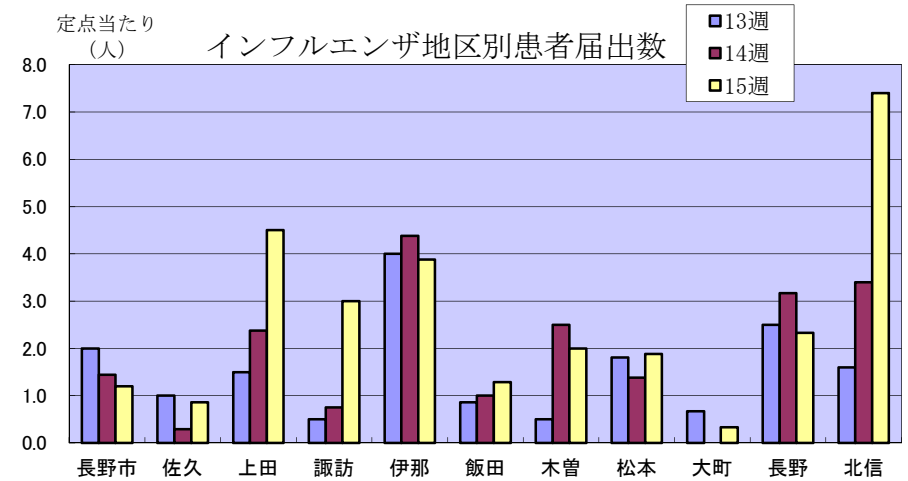
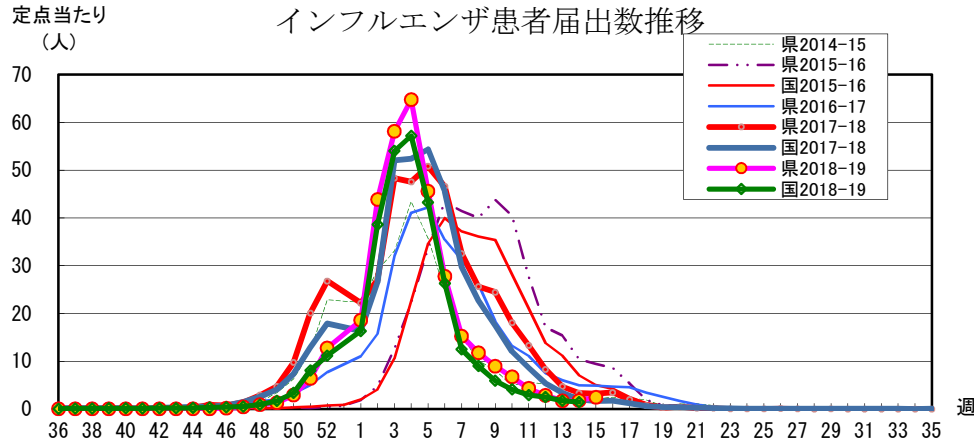
定点把握感染症届出状況

感染症名		今週	1週前	2週前
1	感染性胃腸炎	6.47	4.87	4.40
2	インフルエンザ	2.47	1.80	1.72
3	A群溶血性レンサ球菌咽頭炎	1.38	1.09	1.17
4	感染性胃腸炎（ロタウイルス）	1.09	0.36	0.09
5	伝染性紅斑	0.60	0.51	0.36





長野県インフルエンザ情報 (2019年(平成31年) 第15週) (2019年4月8日 ~ 2019年4月14日)



・地区別定点当たり届出数 (最近5週間)

	定点数	定点当たり届出数(人)				
		11週	12週	13週	14週	15週
長野市	15	4.69	2.56	2.00	1.44	1.20
佐久	7	4.25	2.57	1.00	0.29	0.86
上田	8	4.50	6.50	1.50	2.38	4.50
諏訪	8	1.88	0.63	0.50	0.75	3.00
伊那	8	4.50	3.50	4.00	4.38	3.88
飯田	7	1.57	1.14	0.86	1.00	1.29
木曾	2	20.50	7.50	0.50	2.50	2.00
松本	16	4.63	2.31	1.81	1.38	1.88
大町	3	0.33	1.67	0.67	0.00	0.33
長野	6	2.33	3.50	2.50	3.17	2.33
北信	5	7.40	3.40	1.60	3.40	7.40
全県	85	4.30	2.87	1.72	1.80	2.47

・インフルエンザウイルスサーベイランス (地区別検体数及び結果)

	第 13 週						第 14 週						シーズン累計(36週~)						
	検体数	AH1pdm09	A香港	B(山形)	B(ビクトリア)	検査中	検体数	AH1pdm09	A香港	B(山形)	B(ビクトリア)	検査中	検体数	AH1pdm09	A香港	B(山形)	B(ビクトリア)	検査中	不検出
長野市	-	-	-	-	-	-	-	-	-	-	-	-	39	13	26	-	-	-	-
佐久	-	-	-	-	-	-	-	-	-	-	-	-	21	2	19	-	-	-	-
上田	-	-	-	-	-	-	-	-	-	-	-	-	11	5	6	-	-	-	-
諏訪	-	-	-	-	-	-	-	-	-	-	-	-	3	-	3	-	-	-	-
伊那	-	-	-	-	-	-	-	-	-	-	-	-	1	1	-	-	-	-	-
飯田	-	-	-	-	-	-	-	-	-	-	-	-	-	-	-	-	-	-	-
木曾	-	-	-	-	-	-	-	-	-	-	-	-	7	3	4	-	-	-	-
松本	-	-	-	-	-	-	1	-	-	-	-	1	79	33	40	1	2	1	2
大町	-	-	-	-	-	-	-	-	-	-	-	-	1	-	-	-	-	-	1
長野	1	-	1	-	-	-	-	-	-	-	-	-	32	11	19	-	-	-	2
北信	-	-	-	-	-	-	-	-	-	-	-	-	13	3	10	-	-	-	-
合計	1	-	1	-	-	-	1	-	-	-	-	1	207	71	127	1	2	1	5

検体数「-」の地区は、検体が採取されなかったことを示す。速報値のため今後の集計で変更が生じる場合があります。

学校等での集団発生 <http://www.pref.nagano.lg.jp/hoken-shippei/kenko/kenko/kansensho/joho/influ2.html>

参考: 注意報: 10人以上30人未満

警報: 30人以上