

長野県感染症情報 (2019年(平成31年)第12週) (2019年3月18日 ~ 2019年3月24日)

2019年(平成31年)3月27日
 長野県健康福祉部保健・疾病対策課感染症対策係
 (課長)西垣明子 (担当)阿部 徹 笠原ひとみ
 026-235-7148(直) 026-232-0111(代)内線2640
 026-235-7170(FAX)
 Email hoken-shippei@pref.nagano.lg.jp

●全数把握感染症

風しんは昨夏から関東地方を中心に流行しており、現在に至るまで患者発生がみられています。予防接種を受けていない方、予防接種歴や罹患歴が不明な方は、予防接種を受けることについて検討をお願いします。

●定点把握感染症

インフルエンザは引き続き減少傾向を示しています。県内11保健所管内全ての地域で注意報レベルを下回りました。

伝染性紅斑の届出数が例年の同時期に比べ多くなっています。4~6年の流行周期があり、流行が大きい年には6~7月頃にピークがみられる特徴があることから、今後の拡大が懸念されます。

○次週第13週の発行は、4月3日(水)の予定です。

○風しんについて(長野県ホームページ)

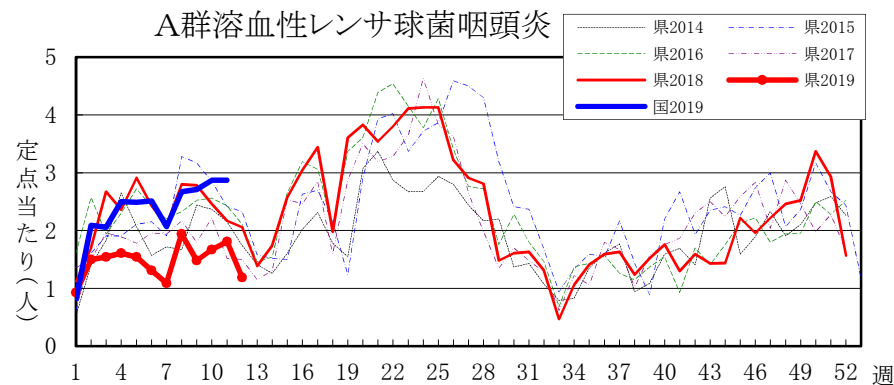
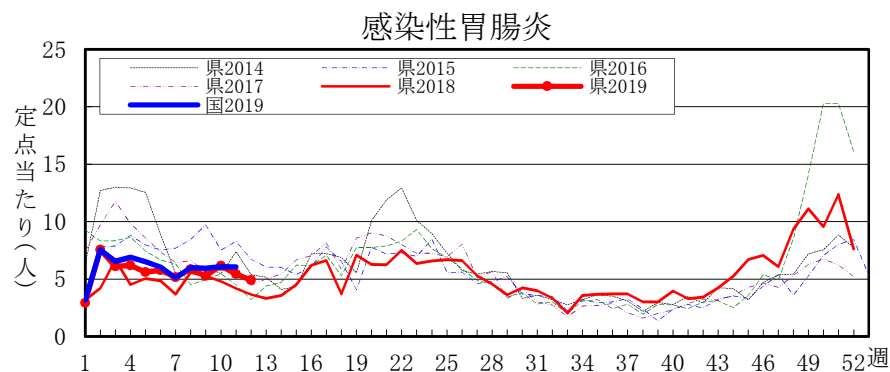
<http://www.pref.nagano.lg.jp/hoken-shippei/kenko/kenko/kansensho/joho/rubella.html>

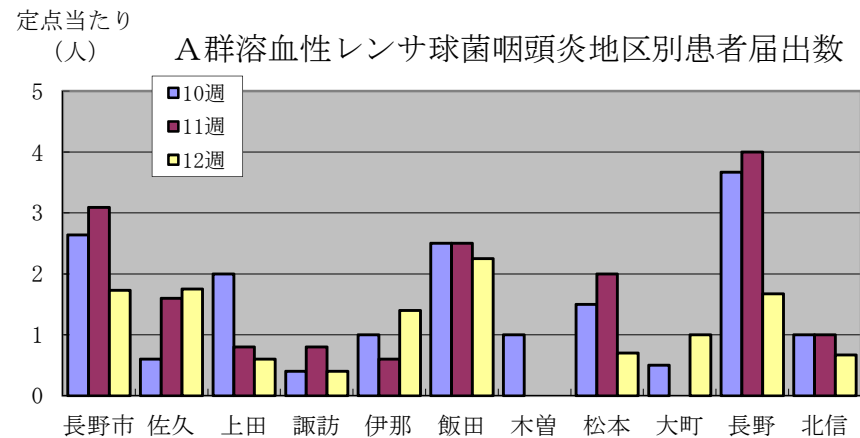
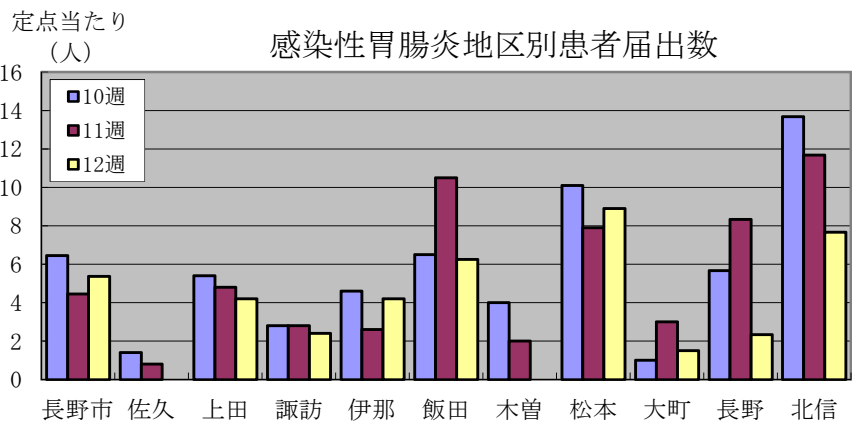
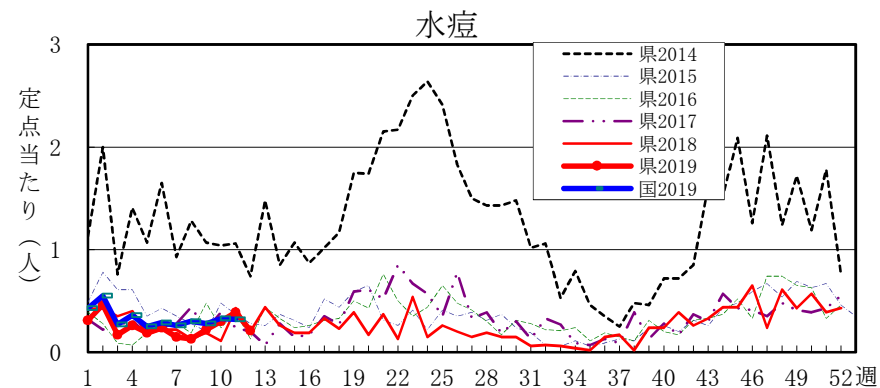
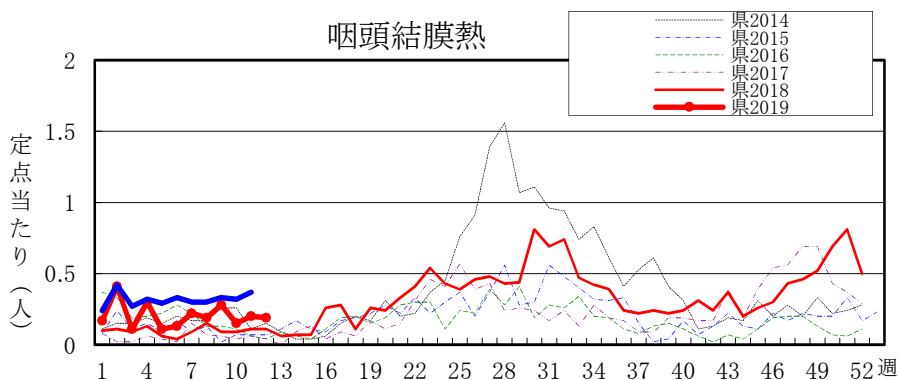
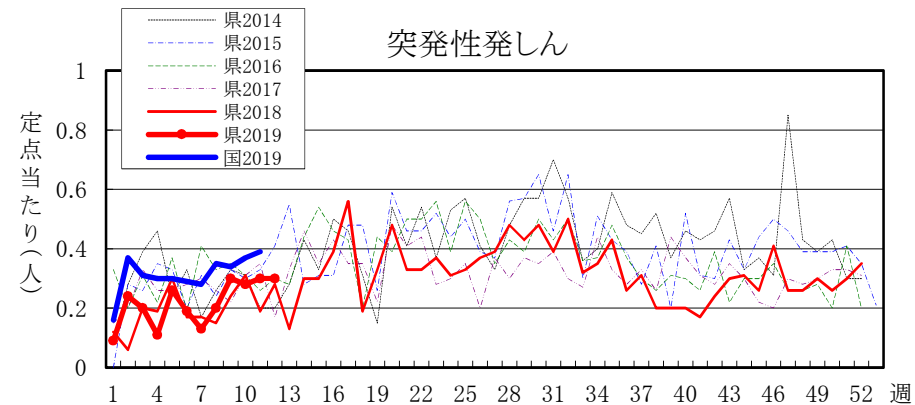
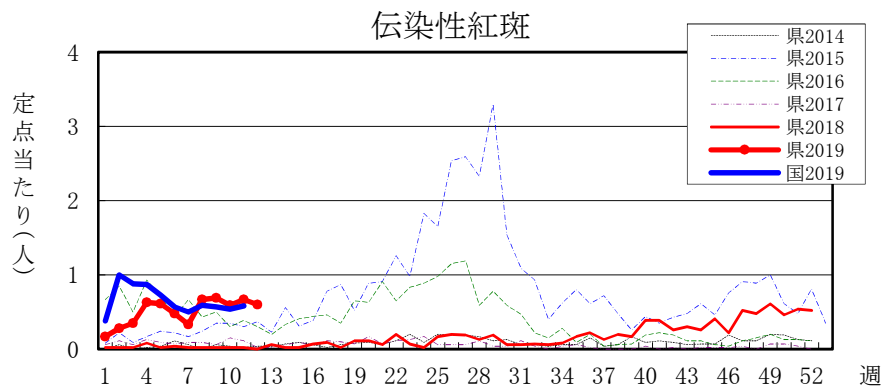
全数把握感染症届出状況

一類感染症	なし
二類感染症	結核 1例、潜在性結核 5例
三類感染症	なし
四類感染症	なし
五類感染症	アメーバ赤痢1例、風しん1例
動物感染症	なし

定点把握感染症届出状況

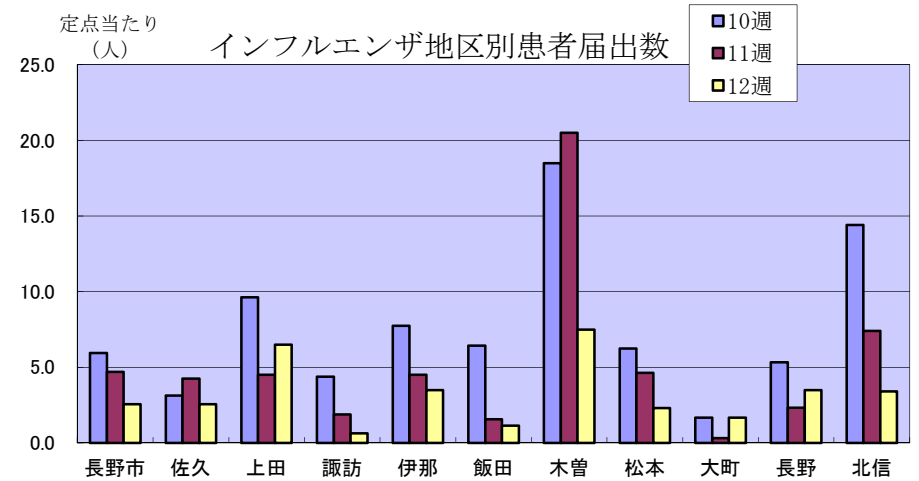
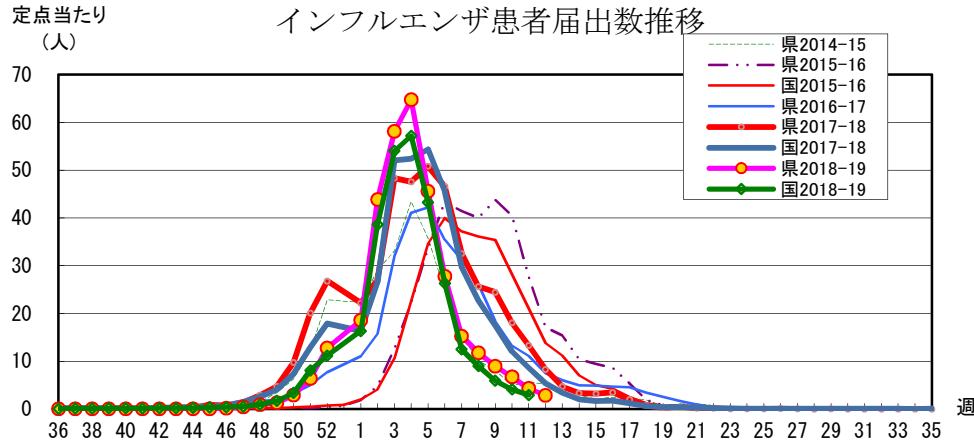
感染症名	今週	1週前	2週前
1 感染性胃腸炎	4.91	5.43	6.17
2 インフルエンザ	2.87	4.30	6.72
3 A群溶血性レンサ球菌咽頭炎	1.19	1.81	1.67
4 伝染性紅斑	0.60	0.67	0.59
5 突発性発しん	0.30	0.30	0.28





長野県インフルエンザ情報 (2019年(平成31年) 第12週)

(2019年3月18日 ~ 2019年3月24日)



・地区別定点当たり届出数 (最近5週間)

	定点数	定点当たり届出数(人)				
		8週	9週	10週	11週	12週
長野市	16	9.50	8.50	5.94	4.69	2.56
佐久	7	12.13	7.88	3.13	4.25	2.57
上田	8	15.13	13.75	9.63	4.50	6.50
諏訪	8	12.63	6.63	4.38	1.88	0.63
伊那	8	7.63	7.38	7.75	4.50	3.50
飯田	7	10.00	4.14	6.43	1.57	1.14
木曾	2	11.50	10.00	18.50	20.50	7.50
松本	16	13.38	11.25	6.25	4.63	2.31
大町	3	3.33	3.00	1.67	0.33	1.67
長野	6	12.67	7.33	5.33	2.33	3.50
北信	5	19.80	15.60	14.40	7.40	3.40
全県	86	11.77	8.98	6.72	4.30	2.87

・インフルエンザウイルスサーベイランス (地区別検体数及び結果)

	第 10 週						第 11 週						シーズン累計(36週~)						
	検体数	AH1pdm09	A香港	B(山形)	B(ビクトリア)	検査中	検体数	AH1pdm09	A香港	B(山形)	B(ビクトリア)	検査中	検体数	AH1pdm09	A香港	B(山形)	B(ビクトリア)	検査中	不検出
長野市	4	1	3	-	-	-	-	-	-	-	-	-	35	13	22	-	-	-	-
佐久	1	-	1	-	-	-	-	-	-	-	-	-	21	2	19	-	-	-	-
上田	-	-	-	-	-	-	1	-	-	-	-	1	11	4	6	-	-	1	-
諏訪	-	-	-	-	-	-	-	-	-	-	-	-	3	-	3	-	-	-	-
伊那	-	-	-	-	-	-	-	-	-	-	-	-	1	1	-	-	-	-	-
飯田	-	-	-	-	-	-	-	-	-	-	-	-	-	-	-	-	-	-	-
木曾	1	1	-	-	-	-	-	-	-	-	-	-	7	3	4	-	-	-	-
松本	5	-	5	-	-	-	3	1	-	-	-	2	76	33	37	1	2	2	1
大町	-	-	-	-	-	-	-	-	-	-	-	-	1	-	-	-	-	-	1
長野	2	-	2	-	-	-	3	-	1	-	-	2	31	11	16	-	-	2	2
北信	-	-	-	-	-	-	-	-	-	-	-	-	13	3	10	-	-	-	-
合計	13	2	11	-	-	-	7	1	1	-	-	5	199	70	117	1	2	5	4

検体数「-」の地区は、検体が採取されなかったことを示す。速報値のため今後の集計で変更が生じることがあります。

学校等での集団発生 <http://www.pref.nagano.lg.jp/hoken-shippei/kenko/kenko/kansensho/joho/influ2.html>

参考: 注意報: 10人以上30人未満

警報: 30人以上