

長野県感染症情報 (2019年(平成31年)第11週) (2019年3月11日 ~ 2019年3月17日)

2019年(平成31年)3月20日
 長野県健康福祉部保健・疾病対策課感染症対策係
 (課長)西垣明子 (担当)阿部 徹 笠原ひとみ
 026-235-7148(直) 026-232-0111(代)内線2640
 026-235-7170(FAX)
 Email hoken-shippei@pref.nagano.lg.jp

●全数把握感染症

風しんは昨夏から関東地方を中心に流行しており、現在に至るまで患者発生がみられています。今週、県内でも3例確認されました。予防接種を受けていない方、予防接種歴や罹患歴が不明な方は、予防接種を受けることについて検討をお願いします。

●定点把握感染症

インフルエンザは引き続き減少傾向を示しています。県内11保健所管内のうち注意報レベルを上回っているのは木曾地域1か所です。

伝染性紅斑の届出数が例年の同時期に比べ多くなっています。4~6年の流行周期があり、流行が大きい年には6~7月頃にピークがみられる特徴があることから、今後の拡大が懸念されます。

○次週第12週の発行は、3月27日(水)の予定です。

○風しんについて(長野県ホームページ)

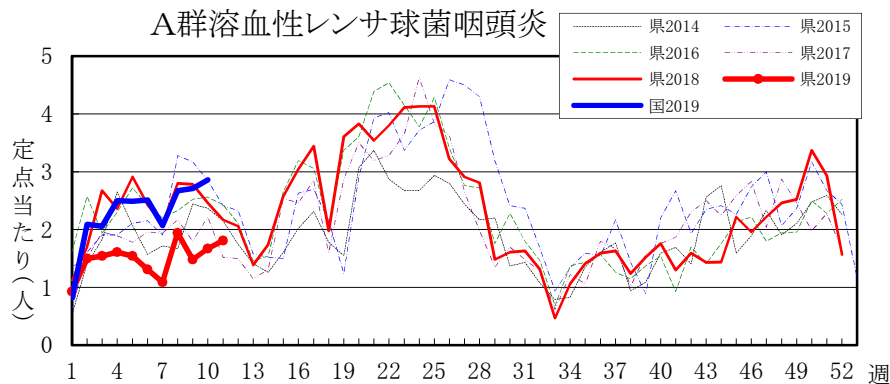
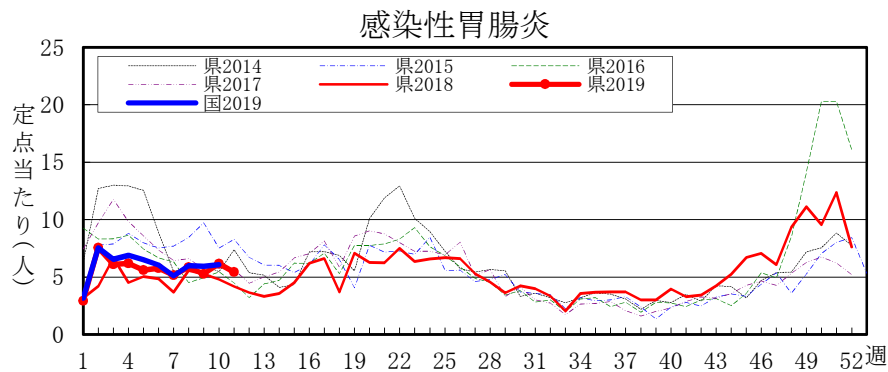
<http://www.pref.nagano.lg.jp/hoken-shippei/kenko/kenko/kansensho/joho/rubella.html>

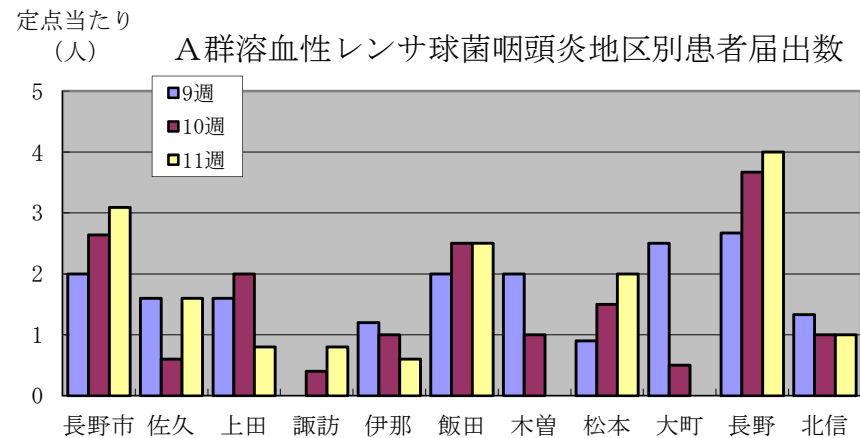
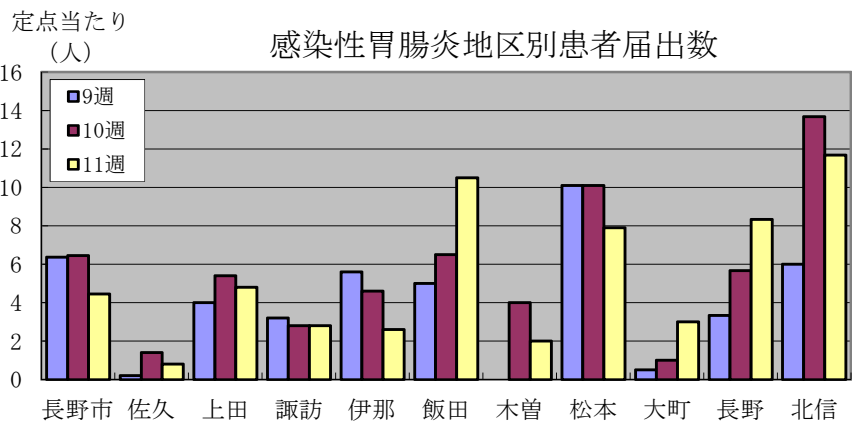
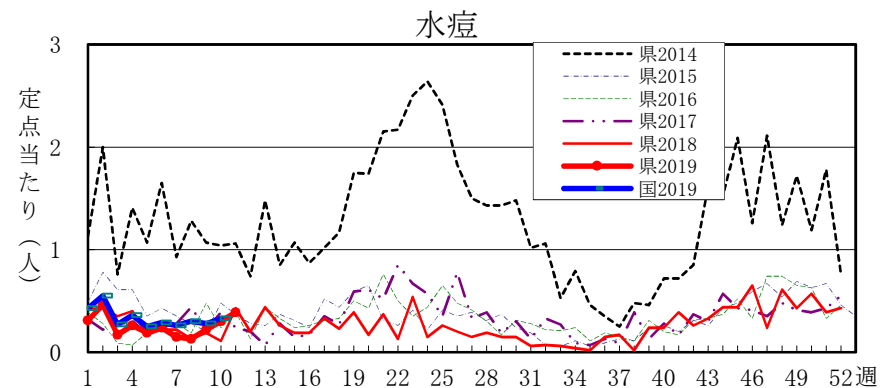
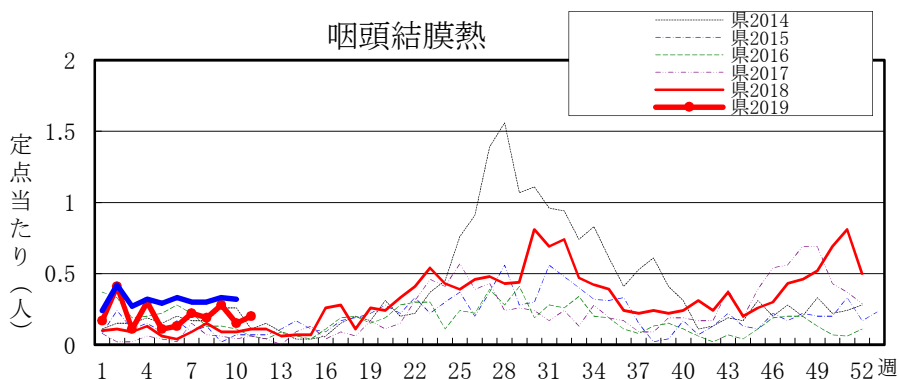
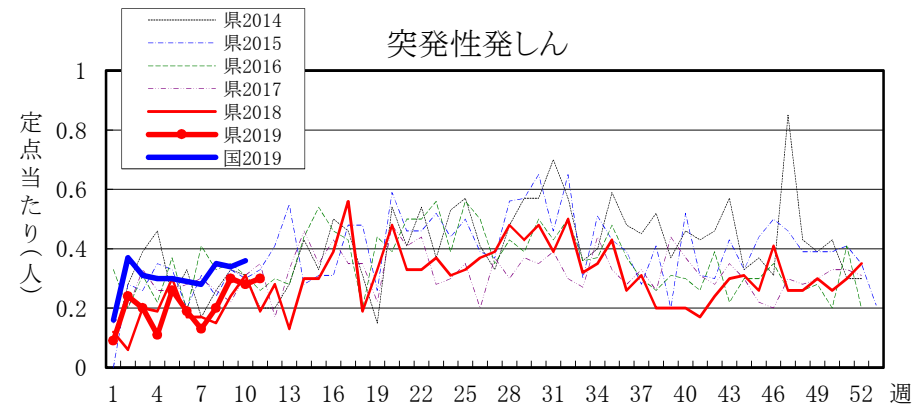
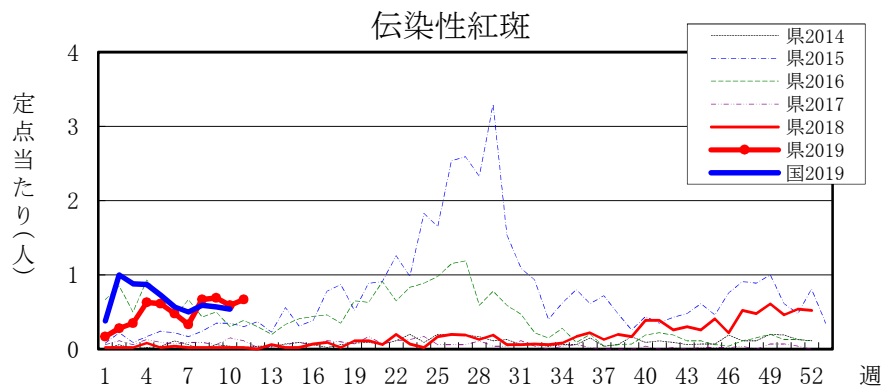
全数把握感染症届出状況

一類感染症	なし
二類感染症	結核 5例、潜在性結核 1例
三類感染症	なし
四類感染症	レジオネラ症 1例
五類感染症	カルバペネム耐性腸内細菌科細菌感染症1例、百日咳2例、風しん3例
動物感染症	なし

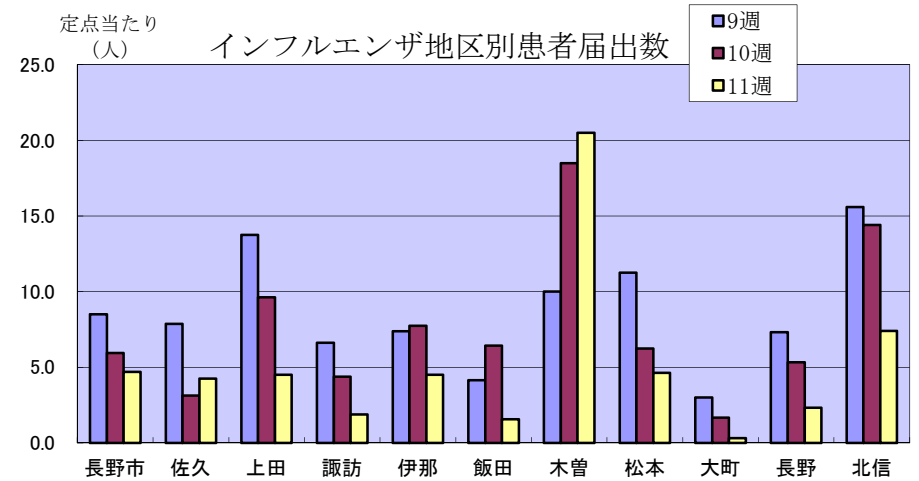
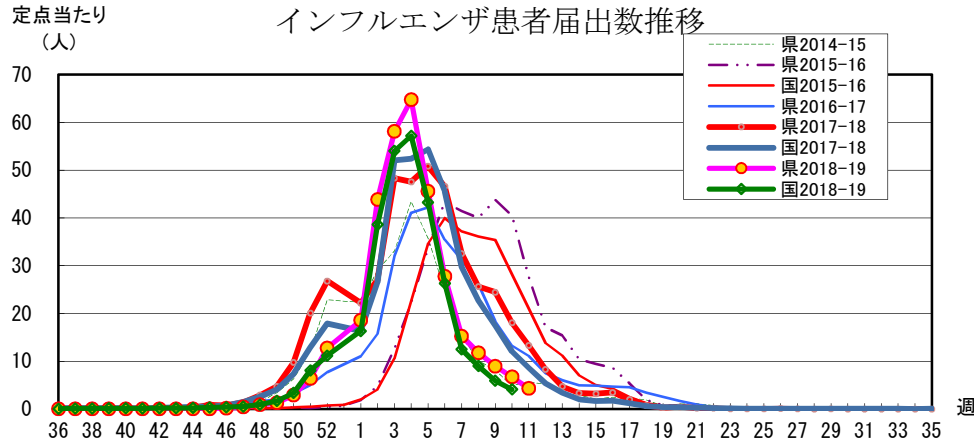
定点把握感染症届出状況

感染症名	今週	1週前	2週前
1 感染性胃腸炎	5.43	6.17	5.28
2 インフルエンザ	4.30	6.72	8.98
3 A群溶血性レンサ球菌咽頭炎	1.81	1.67	1.48
4 伝染性紅斑	0.67	0.59	0.69
5 水痘	0.39	0.30	0.22





長野県インフルエンザ情報 (2019年(平成31年) 第11週) (2019年3月11日 ~ 2019年3月17日)



・地区別定点当たり届出数 (最近5週間)

	定点数	定点当たり届出数(人)				
		7週	8週	9週	10週	11週
長野市	16	13.56	9.50	8.50	5.94	4.69
佐久	8	13.13	12.13	7.88	3.13	4.25
上田	8	11.88	15.13	13.75	9.63	4.50
諏訪	8	21.50	12.63	6.63	4.38	1.88
伊那	8	17.63	7.63	7.38	7.75	4.50
飯田	7	13.29	10.00	4.14	6.43	1.57
木曾	2	25.50	11.50	10.00	18.50	20.50
松本	16	9.88	13.38	11.25	6.25	4.63
大町	3	4.00	3.33	3.00	1.67	0.33
長野	6	17.67	12.67	7.33	5.33	2.33
北信	5	35.40	19.80	15.60	14.40	7.40
全県	87	15.25	11.77	8.98	6.72	4.30

・インフルエンザウイルスサーベイランス (地区別検体数及び結果)

	第 9 週						第 10 週						シーズン累計(36週~)						
	検体数	AH1pdm09	A香港	B(山形)	B(ビクトリア)	検査中	検体数	AH1pdm09	A香港	B(山形)	B(ビクトリア)	検査中	検体数	AH1pdm09	A香港	B(山形)	B(ビクトリア)	検査中	不検出
長野市	-	-	-	-	-	-	4	1	3	-	-	-	35	13	22	-	-	-	-
佐久	2	-	2	-	-	-	-	-	-	-	-	-	19	2	17	-	-	-	-
上田	1	-	1	-	-	-	-	-	-	-	-	-	10	4	6	-	-	-	-
諏訪	-	-	-	-	-	-	-	-	-	-	-	-	3	-	3	-	-	-	-
伊那	-	-	-	-	-	-	-	-	-	-	-	-	1	1	-	-	-	-	-
飯田	-	-	-	-	-	-	-	-	-	-	-	-	-	-	-	-	-	-	-
木曾	1	1	-	-	-	-	-	-	-	-	-	-	7	3	4	-	-	-	-
松本	3	-	2	-	-	1	2	-	-	-	2	73	32	34	1	2	3	1	
大町	-	-	-	-	-	-	-	-	-	-	-	1	-	-	-	-	-	1	-
長野	1	-	1	-	-	-	1	-	-	-	1	28	11	14	-	-	-	2	1
北信	-	-	-	-	-	-	-	-	-	-	-	13	3	10	-	-	-	-	-
合計	8	1	6	-	-	1	7	1	3	-	3	190	69	110	1	2	6	2	

検体数「-」の地区は、検体が採取されなかったことを示す。速報値のため今後の集計で変更が生じることがあります。

学校等での集団発生 <http://www.pref.nagano.lg.jp/hoken-shippei/kenko/kenko/kansensho/joho/influ2.html>

参考: 注意報: 10人以上30人未満

警報: 30人以上