

長野県感染症情報（2019年（平成31年）第10週） （2019年3月4日～2019年3月10日）

2019年（平成31年）3月13日
 長野県健康福祉部保健・疾病対策課感染症対策係
 （課長）西垣明子（担当）阿部 徹 笠原ひとみ
 026-235-7148(直) 026-232-0111(代)内線2640
 026-235-7170(FAX)
 Email hoken-shippei@pref.nagano.lg.jp

●全数把握感染症

百日咳4例の届出がありました。新生児や乳児が感染すると重症化しやすい疾患です。小児や成人の感染者が新生児らへの感染源となりうるため、注意が必要です。

●定点把握感染症

インフルエンザは定点当たり6.72人で、前週に引き続き注意報レベル（定点当たり10人）を下回っています。県内11保健所管内のうち注意報レベルを上回っているのは木曾、北信の2地域です。

伝染性紅斑の届出数が例年の同時期に比べ多くなっています。4～6年の流行周期があり、流行が大きい年には6～7月頃にピークがみられる特徴があることから、今後の拡大が懸念されます。

○次週第11週の発行は、3月20日（水）の予定です。

○インフルエンザ情報（季節性インフルエンザ）

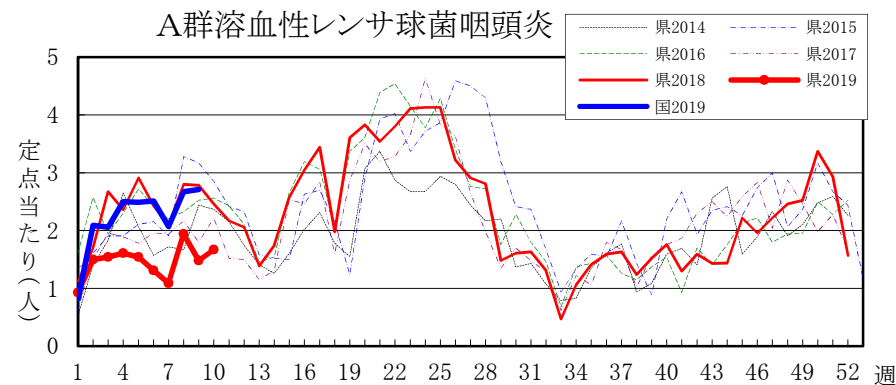
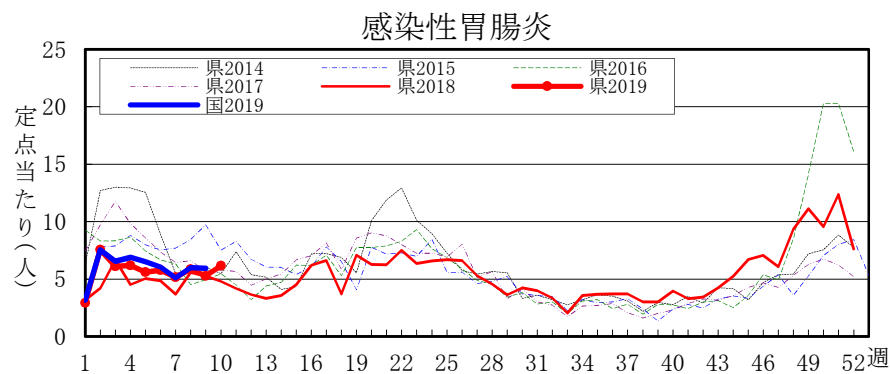
<http://www.pref.nagano.lg.jp/hoken-shippei/kenko/kenko/kansensho/joho/influ.html>

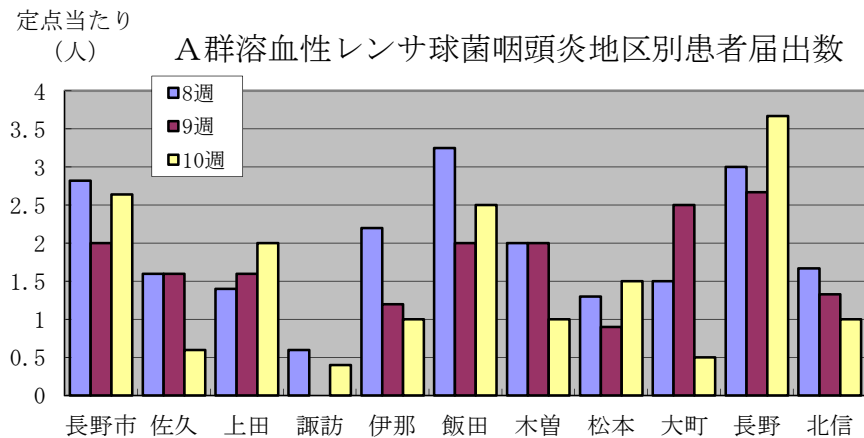
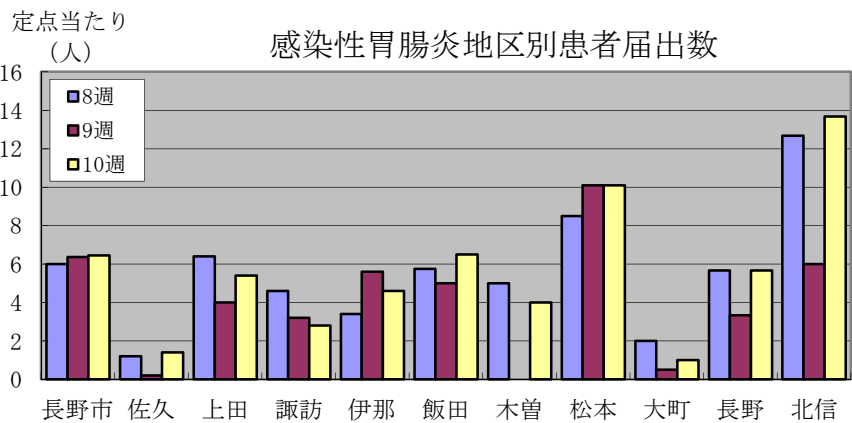
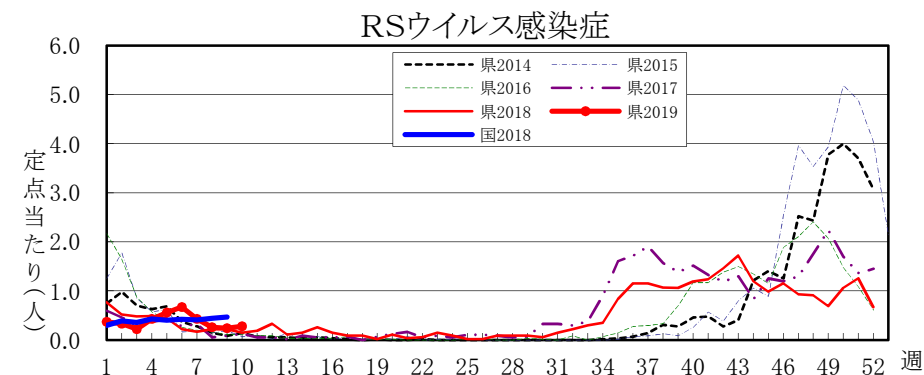
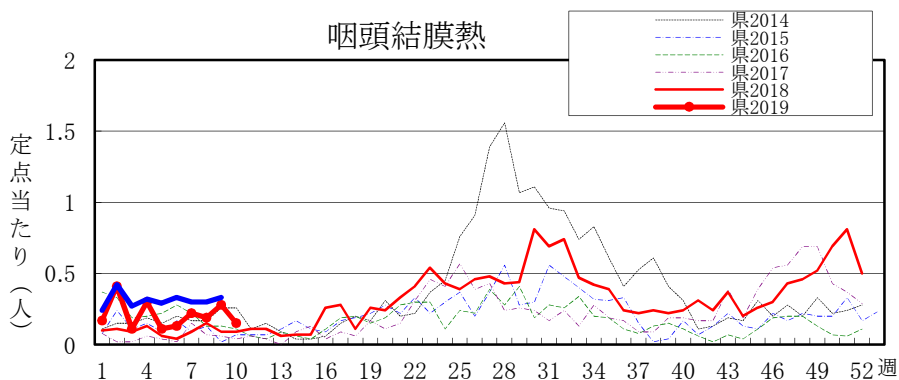
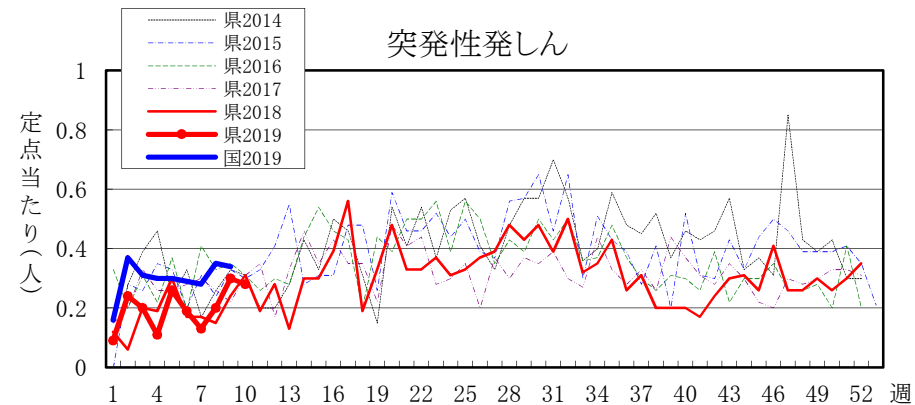
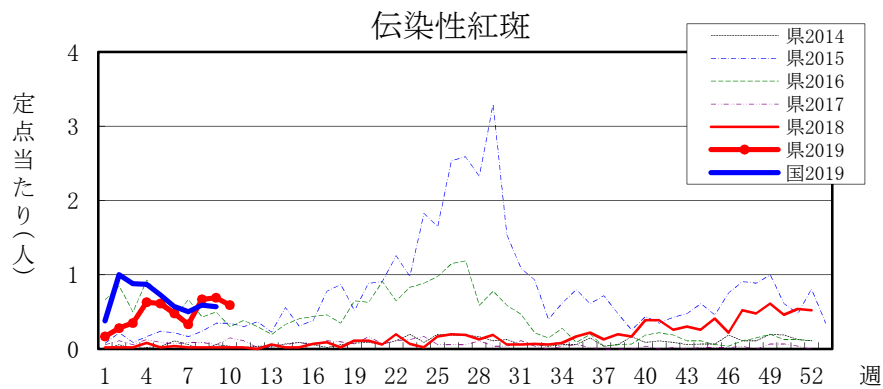
全数把握感染症届出状況

一類感染症	なし
二類感染症	結核 3例、潜在性結核 5例
三類感染症	なし
四類感染症	レジオネラ症 1例
五類感染症	劇症型溶血性レンサ球菌感染症1例、梅毒2例、百日咳4例
動物感染症	なし

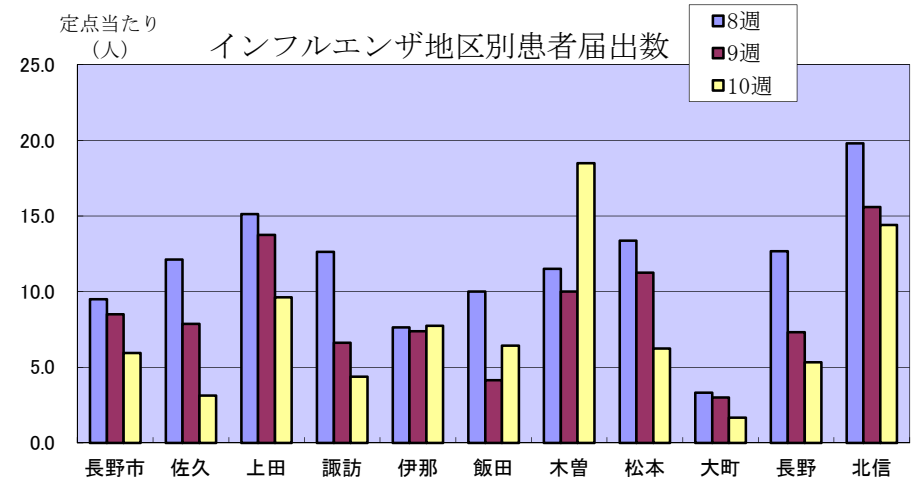
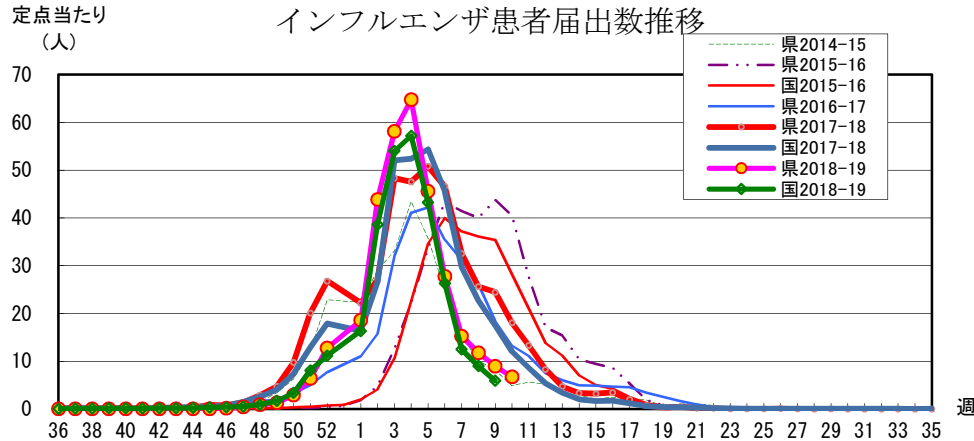
定点把握感染症届出状況

感染症名	今週	1週前	2週前
1 インフルエンザ	6.72	8.98	11.77
2 感染性胃腸炎	6.17	5.28	5.85
3 A群溶血性レンサ球菌咽頭炎	1.67	1.48	1.94
4 伝染性紅斑	0.59	0.69	0.67
5 水痘	0.30	0.22	0.13





長野県インフルエンザ情報（2019年（平成31年）第10週） （2019年3月4日～2019年3月10日）



・地区別定点当たり届出数（最近5週間）

	定点数	定点当たり届出数(人)				
		6週	7週	8週	9週	10週
長野市	16	29.75	13.56	9.50	8.50	5.94
佐久	8	27.50	13.13	12.13	7.88	3.13
上田	8	31.38	11.88	15.13	13.75	9.63
諏訪	8	26.50	21.50	12.63	6.63	4.38
伊那	8	35.25	17.63	7.63	7.38	7.75
飯田	7	20.00	13.29	10.00	4.14	6.43
木曽	2	22.00	25.50	11.50	10.00	18.50
松本	16	22.63	9.88	13.38	11.25	6.25
大町	3	11.33	4.00	3.33	3.00	1.67
長野	6	29.50	17.67	12.67	7.33	5.33
北信	5	44.00	35.40	19.80	15.60	14.40
全県	87	27.79	15.25	11.77	8.98	6.72

・インフルエンザウイルスサーベイランス（地区別検体数及び結果）

	第 8 週						第 9 週						シーズン累計(36週～)						
	検体数	AH1pdm09	A香港	B(山形)	B(ビクトリア)	検査中	検体数	AH1pdm09	A香港	B(山形)	B(ビクトリア)	検査中	検体数	AH1pdm09	A香港	B(山形)	B(ビクトリア)	検査中	不検出
長野市	4	-	4	-	-	-	-	-	-	-	-	-	31	12	19	-	-	-	-
佐久	4	-	-	-	-	4	2	-	-	-	2	19	2	11	-	-	-	6	-
上田	-	-	-	-	-	-	1	-	-	-	1	10	4	5	-	-	-	1	-
諏訪	-	-	-	-	-	-	-	-	-	-	-	3	-	3	-	-	-	-	-
伊那	-	-	-	-	-	-	-	-	-	-	-	1	1	-	-	-	-	-	-
飯田	-	-	-	-	-	-	-	-	-	-	-	-	-	-	-	-	-	-	-
木曽	-	-	-	-	-	-	1	-	-	-	1	7	2	4	-	-	-	1	-
松本	4	-	-	-	-	4	2	-	-	-	2	70	32	28	1	2	6	1	
大町	-	-	-	-	-	-	-	-	-	-	-	1	-	-	-	-	-	1	-
長野	2	-	-	-	-	2	1	-	-	-	1	27	11	12	-	-	-	3	1
北信	-	-	-	-	-	-	-	-	-	-	-	13	3	10	-	-	-	-	-
合計	14	-	4	-	-	10	7	-	-	-	7	182	67	92	1	2	18	2	

検体数「-」の地区は、検体が採取されなかったことを示す。速報値のため今後の集計で変更が生じることがあります。

学校等での集団発生 <http://www.pref.nagano.lg.jp/hoken-shippei/kenko/kenko/kansensho/joho/influ2.html>

参考： 注意報: 10人以上30人未満

警報: 30人以上