

長野県感染症情報 (2019年(平成31年)第7週) (2019年2月11日 ~ 2019年2月17日)

2019年(平成31年)2月20日
 長野県健康福祉部保健・疾病対策課感染症対策係
 (課長)西垣明子 (担当)阿部 徹 笠原ひとみ
 026-235-7148(直) 026-232-0111(代)内線2640
 026-235-7170(FAX)
 Email hoken-shippei@pref.nagano.lg.jp

●全数把握感染症

デング熱が1例あり、タイからの旅行者です。ウイルスを保有する蚊に刺されることによって感染する疾患です。海外の流行地へ渡航する際は、肌の露出を少なくしたり虫除け剤を使用するなど、蚊に刺されないような対策を取りましょう。

●定点把握感染症

インフルエンザは定点当たり15.25人で、前週に比べ約半数に減少しました。警報レベル(同30人)を上回っているのは北信地域のみとなり、松本及び大町地域では注意報レベル(同10人)を下回りました。流行の終息には今しばらく時間を要すると思われるので、引き続き感染予防対策に努めましょう。

○次週第8週の発行は、2月27日(水)の予定です。

○インフルエンザ情報(季節性インフルエンザ)

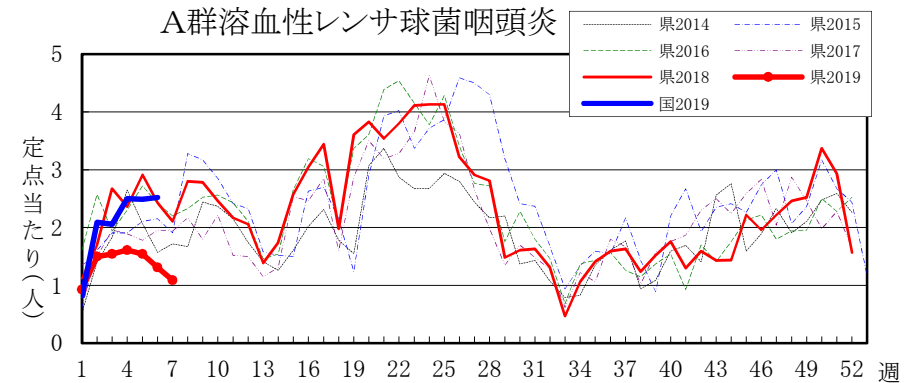
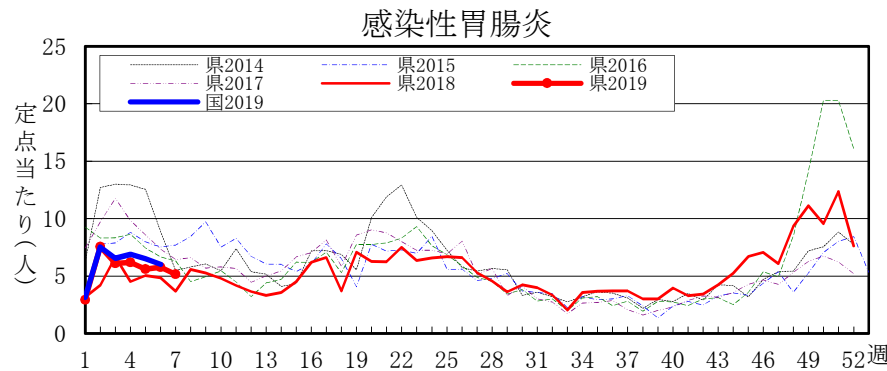
<http://www.pref.nagano.lg.jp/hoken-shippei/kenko/kenko/kansensho/joho/influ.html>

全数把握感染症届出状況

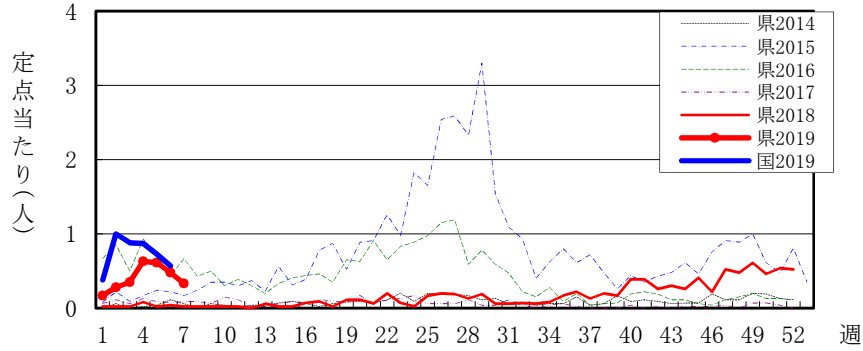
一類感染症	なし
二類感染症	結核 1例
三類感染症	なし
四類感染症	デング熱 1例
五類感染症	なし
動物感染症	なし

定点把握感染症届出状況

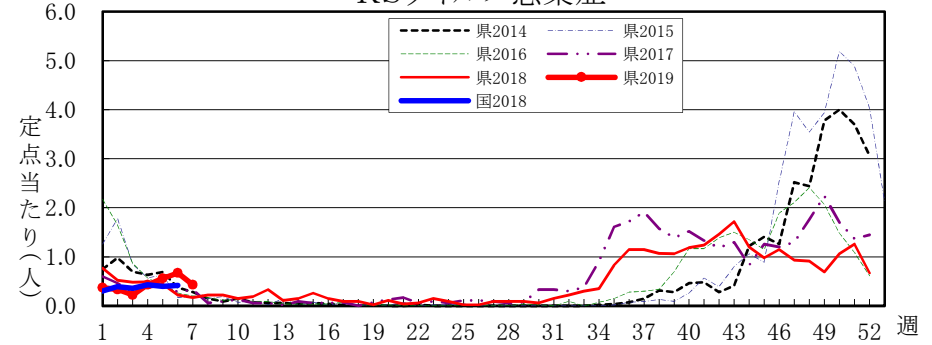
感染症名	今週	1週前	2週前
1 インフルエンザ	15.25	27.79	45.57
2 感染性胃腸炎	5.15	5.78	5.59
3 A群溶血性レンサ球菌咽頭炎	1.09	1.31	1.54
4 RSウイルス感染症	0.43	0.67	0.56
5 伝染性紅斑	0.33	0.48	0.61



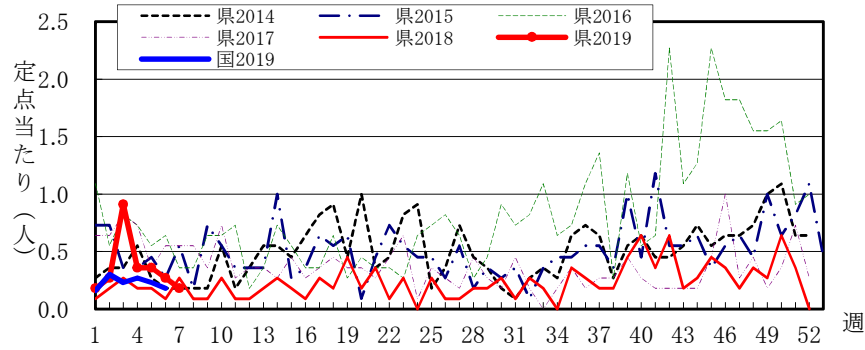
伝染性紅斑



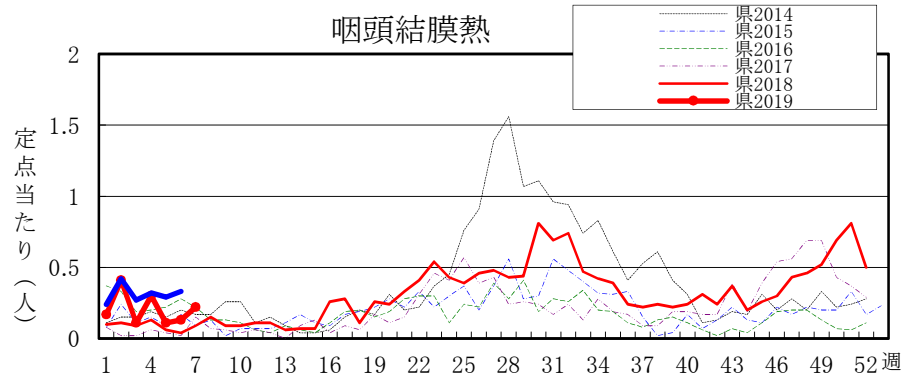
RSウイルス感染症



マイコプラズマ肺炎

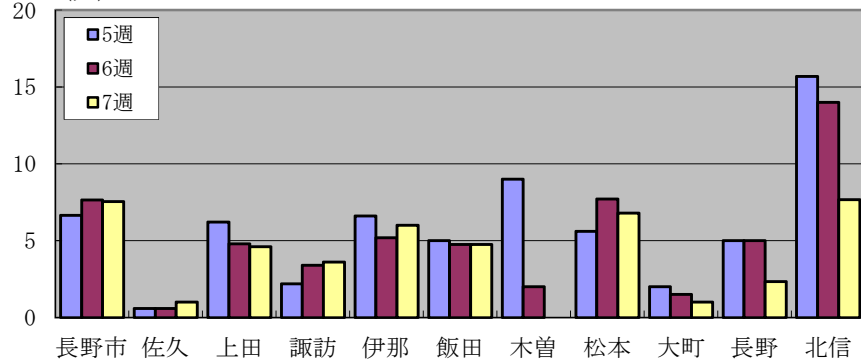


咽頭結膜熱



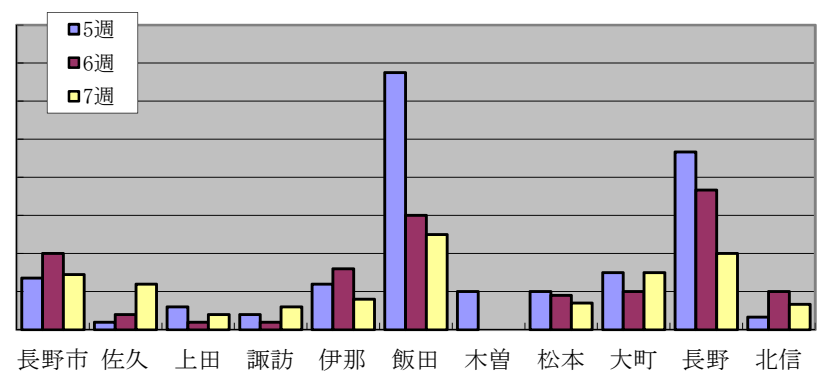
定ポイントあたり
(人)

感染性胃腸炎地区別患者届出数

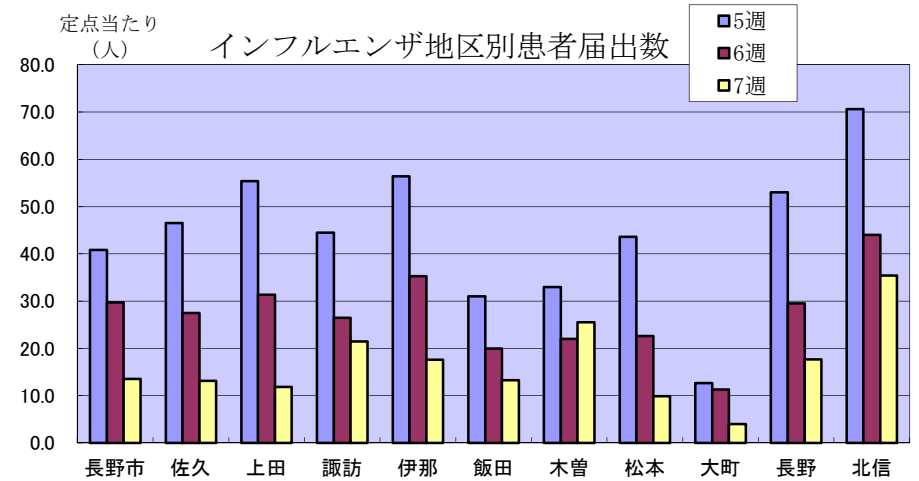
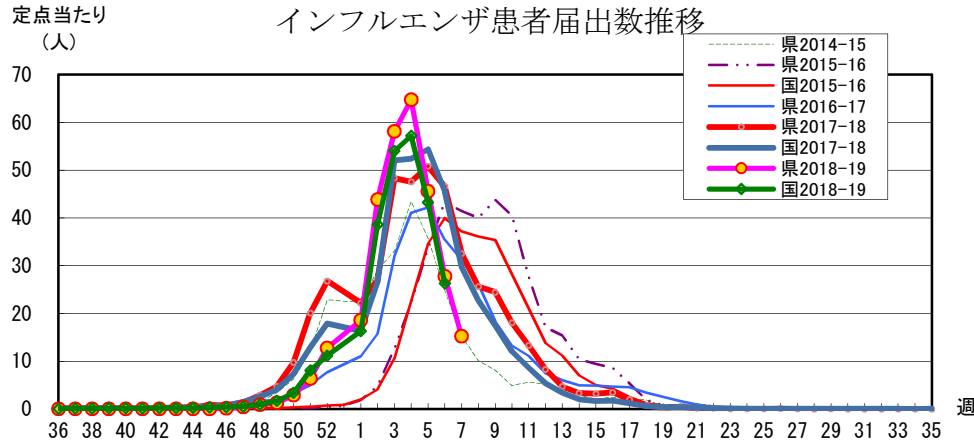


定ポイントあたり
(人)

A群溶血性レンサ球菌咽頭炎地区別患者届出数



長野県インフルエンザ情報 (2019年(平成31年) 第7週) (2019年2月11日 ~ 2019年2月17日)



・地区別定点当たり届出数 (最近5週間)

	定点数	定点当たり届出数(人)				
		3週	4週	5週	6週	7週
長野市	16	52.69	48.44	40.81	29.75	13.56
佐久	8	53.25	74.88	46.50	27.50	13.13
上田	8	64.13	64.63	55.38	31.38	11.88
諏訪	8	56.13	70.00	44.50	26.50	21.50
伊那	8	55.13	83.38	56.38	35.25	17.63
飯田	7	74.14	72.86	31.00	20.00	13.29
木曾	2	67.00	34.50	33.00	22.00	25.50
松本	16	50.88	66.63	43.63	22.63	9.88
大町	3	17.33	11.67	12.67	11.33	4.00
長野	6	78.00	62.00	53.00	29.50	17.67
北信	5	79.00	92.20	70.60	44.00	35.40
全県	87	58.09	64.72	45.57	27.79	15.25

・インフルエンザウイルスサーベイランス (地区別検体数及び結果)

	第 5 週						第 6 週						シーズン累計(36週~)						
	検体数	AH1pdm09	A香港	B(山形)	B(ビクトリア)	検査中	検体数	AH1pdm09	A香港	B(山形)	B(ビクトリア)	検査中	検体数	AH1pdm09	A香港	B(山形)	B(ビクトリア)	検査中	不検出
長野市	4	2	2	-	-	-	3	1	2	-	-	-	25	12	13	-	-	-	-
佐久	-	-	-	-	-	-	-	-	-	-	-	-	11	1	10	-	-	-	-
上田	1	1	-	-	-	-	2	-	-	-	-	2	9	4	3	-	-	2	-
諏訪	1	-	1	-	-	-	-	-	-	-	-	-	3	-	3	-	-	-	-
伊那	-	-	-	-	-	-	-	-	-	-	-	-	1	1	-	-	-	-	-
飯田	-	-	-	-	-	-	-	-	-	-	-	-	-	-	-	-	-	-	-
木曾	-	-	-	-	-	-	-	-	-	-	-	-	6	2	4	-	-	-	-
松本	5	3	2	-	-	-	4	-	1	-	-	3	58	28	23	1	2	3	1
大町	-	-	-	-	-	-	-	-	-	-	-	-	-	-	-	-	-	-	-
長野	3	-	2	-	-	1	2	-	-	-	-	2	23	10	9	-	-	3	1
北信	1	-	-	-	-	1	-	-	-	-	-	-	13	3	9	-	-	1	-
合計	15	6	7	-	-	2	11	1	3	-	-	7	149	61	74	1	2	9	2

検体数「-」の地区は、検体が採取されなかったことを示す。速報値のため今後の集計で変更が生じることがあります。

学校等での集団発生 <http://www.pref.nagano.lg.jp/hoken-shippei/kenko/kenko/kansensho/joho/influ2.html>

参考: 注意報: 10人以上30人未満

警報: 30人以上