

長野県感染症情報（2019年（平成31年）第5週） （2019年1月28日～2019年2月3日）

2019年（平成31年）2月6日
 長野県健康福祉部保健・疾病対策課感染症対策係
 （課長）西垣明子（担当）阿部 徹 笠原ひとみ
 026-235-7148(直) 026-232-0111(代)内線2640
 026-235-7170(FAX)
 Email hoken-shippei@pref.nagano.lg.jp

●全数把握感染症

風しんの届出が2例ありました。予防接種を2回受けていない方、予防接種歴や罹患歴が不明な方は、抗体検査を実施の上、予防接種を受けることを御検討ください。

●定点把握感染症

インフルエンザは定点当たり45.57人で、前週から19.15人減少しましたが、引き続き警報レベル(同30人)を上回っています。特に小児や高齢者は重症化しやすい傾向があります。手洗いをこまめに行うなどの感染予防を心がけるとともに、症状が現れた場合は早めに医療機関を受診しましょう。また、高齢者施設や医療機関等での集団感染が拡大しています。施設内での感染予防対策の徹底をお願いします。

○次週第6週の発行は、2月13日(水)の予定です。

○インフルエンザ情報(季節性インフルエンザ)

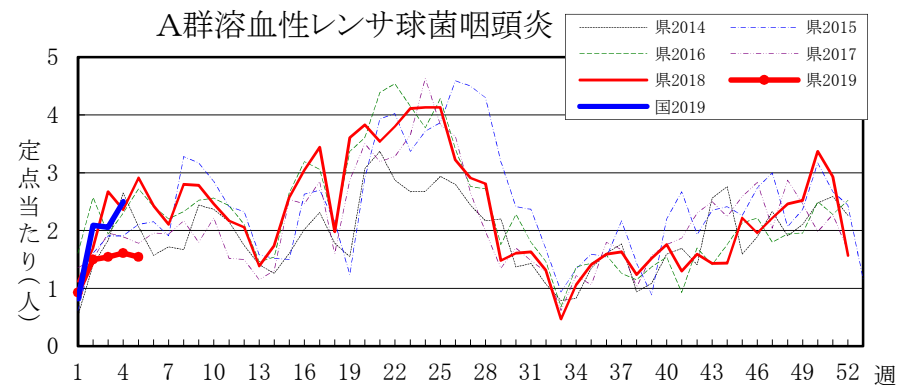
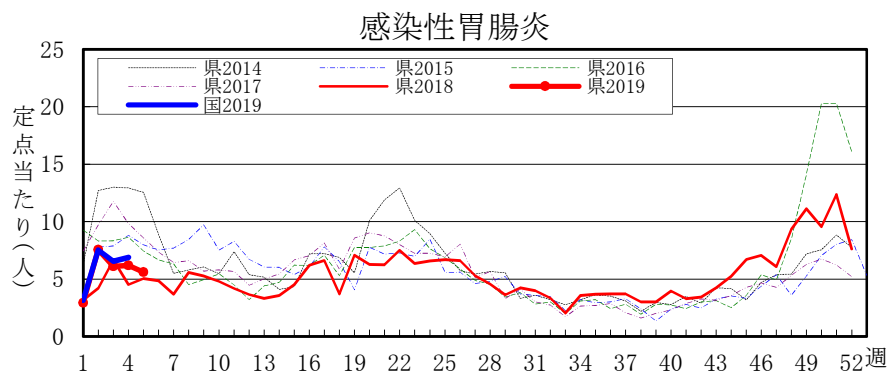
<http://www.pref.nagano.lg.jp/hoken-shippei/kenko/kenko/kansensho/joho/influ.html>

全数把握感染症届出状況

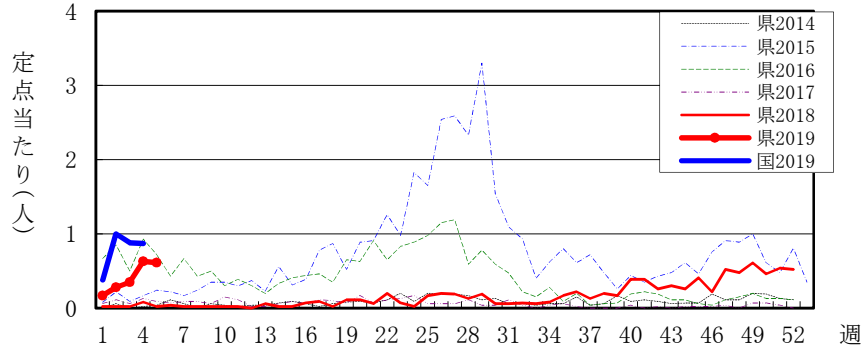
一類感染症	なし
二類感染症	結核 4例、潜在性結核 2例
三類感染症	なし
四類感染症	なし
五類感染症	アメーバ赤痢1例、ウイルス性肝炎1例、急性脳炎2例、後天性免疫不全症候群1例、侵襲性肺炎球菌感染症2例、播種性クリプトコックス症1例、百日咳1例、風しん2例
動物感染症	なし

定点把握感染症届出状況

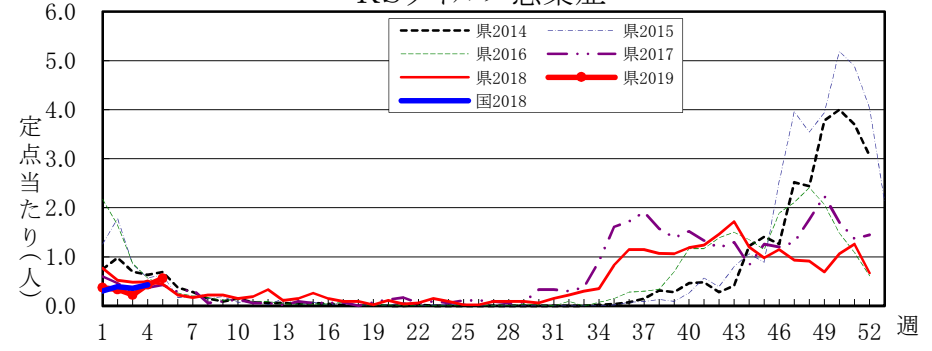
感染症名	今週	1週前	2週前
1 インフルエンザ	45.57	64.72	58.09
2 感染性胃腸炎	5.59	6.20	6.11
3 A群溶血性レンサ球菌咽頭炎	1.54	1.61	1.54
4 伝染性紅斑	0.61	0.63	0.35
5 RSウイルス感染症	0.56	0.43	0.22



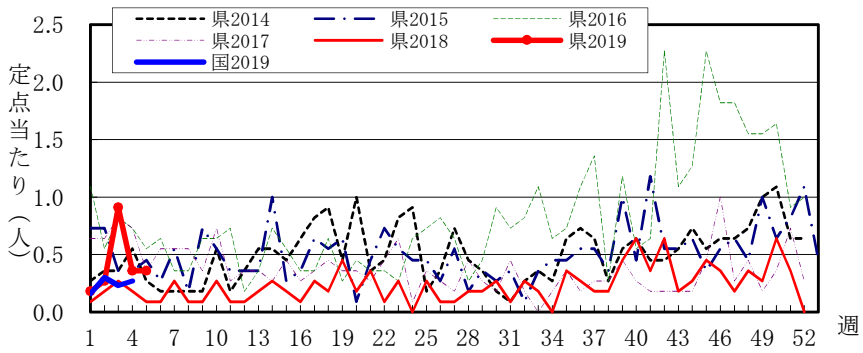
伝染性紅斑



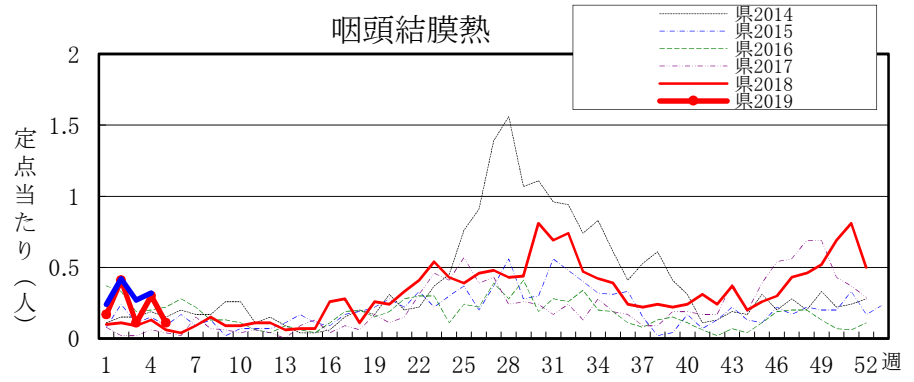
RSウイルス感染症



マイコプラズマ肺炎

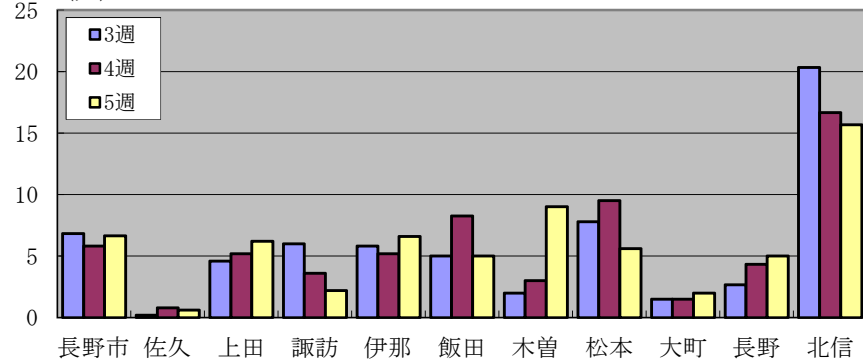


咽頭結膜熱



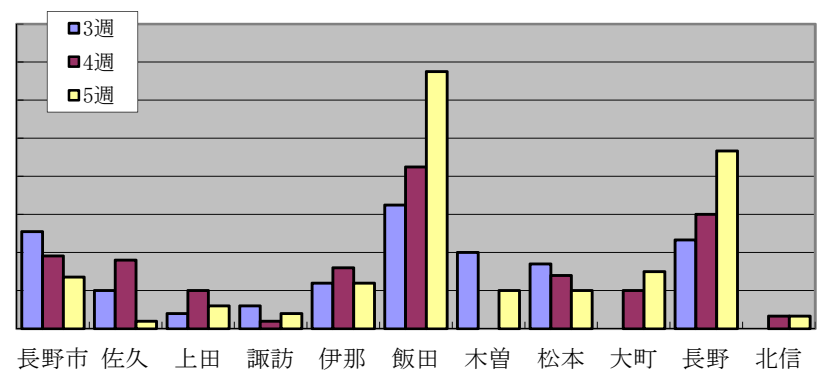
定点当たり
(人)

感染性胃腸炎地区別患者届出数

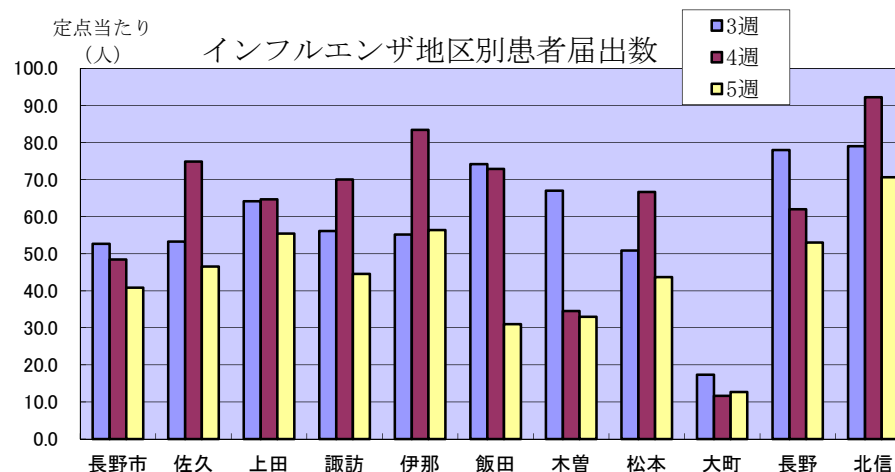
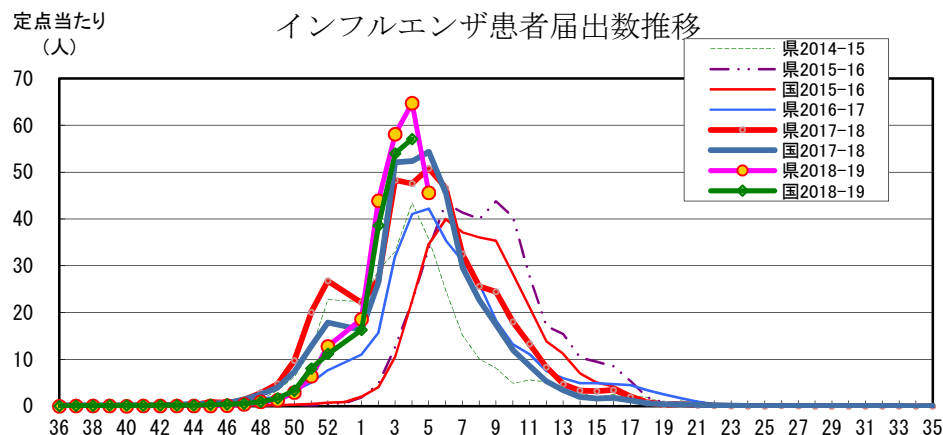


定点当たり
(人)

A群溶血性レンサ球菌咽頭炎地区別患者届出数



長野県インフルエンザ情報（2019年（平成31年）第5週） （2019年1月28日～2019年2月3日）



・地区別定点当たり届出数（最近5週間）

	定点数	定点当たり届出数(人)				
		1週	2週	3週	4週	5週
長野市	16	8.50	32.38	52.69	48.44	40.81
佐久	8	32.25	54.25	53.25	74.88	46.50
上田	8	24.50	70.13	64.13	64.63	55.38
諏訪	8	12.00	35.50	56.13	70.00	44.50
伊那	8	11.50	44.25	55.13	83.38	56.38
飯田	7	28.14	61.14	74.14	72.86	31.00
木曾	2	21.50	39.00	67.00	34.50	33.00
松本	16	5.94	30.50	50.88	66.63	43.63
大町	3	5.00	16.67	17.33	11.67	12.67
長野	6	48.17	64.17	78.00	62.00	53.00
北信	5	40.00	47.40	79.00	92.20	70.60
全県	87	18.59	43.87	58.09	64.72	45.57

参考： 注意報：10人以上30人未満
警報：30人以上

・インフルエンザウイルスサーベイランス（地区別検体数及び結果）

	第 3 週					第 4 週					シーズン累計(36週～)				
	検体数	AH1pdm09	A香港	B(山形)	B(ビクトリア)	検体数	AH1pdm09	A香港	B(山形)	B(ビクトリア)	検体数	AH1pdm09	A香港	B(山形)	B(ビクトリア)
長野市	3	2	1	-	-	2	1	1	-	-	18	9	9	-	-
佐久	3	-	1	-	-	4	-	-	-	-	11	1	4	-	-
上田	1	-	-	-	-	2	-	-	-	-	6	2	1	-	-
諏訪	2	-	-	-	-	-	-	-	-	-	2	-	-	-	-
伊那	-	-	-	-	-	-	-	-	-	-	1	1	-	-	-
飯田	-	-	-	-	-	-	-	-	-	-	-	-	-	-	-
木曾	2	1	-	-	-	3	-	-	-	-	6	1	1	-	-
松本	12	7	1	-	2	7	-	-	-	-	49	19	17	1	2
大町	-	-	-	-	-	-	-	-	-	-	-	-	-	-	-
長野	5	2	1	-	-	2	-	-	-	-	18	8	5	-	-
北信	4	1	1	-	-	5	-	-	-	-	12	3	2	-	-
合計	32	13	5	-	2	25	1	1	-	-	123	44	39	1	2

検体数「-」の地区は、検体が採取されなかったことを示す。速報値のため今後の集計で変更が生じることがあります。
学校等での集団発生 <http://www.pref.nagano.lg.jp/hoken-shippe/kenko/kenko/kansensho/joho/influ2.html>