

長野県感染症情報 (2019年(平成31年)第4週) (2019年1月21日 ~ 2019年1月27日)

2019年(平成31年)1月30日
 長野県健康福祉部保健・疾病対策課感染症対策係
 (課長)西垣明子 (担当)阿部 徹 笠原ひとみ
 026-235-7148(直) 026-232-0111(代)内線2640
 026-235-7170(FAX)
 Email hoken-shippei@pref.nagano.lg.jp

●全数把握感染症

百日咳は、新生児や乳児が感染すると重症化しやすい疾患です。小児や成人の感染者が新生児らへの感染源となりうるため、注意が必要です。

●定点把握感染症

インフルエンザは定点当たり64.72人で、平成11年の調査開始以降、平成17年第9週(2/28~3/6)の76.28人に次いで2番目に高い数値となっています。特に小児や高齢者は重症化しやすい傾向があります。手洗いをこまめに行うなどの感染予防を心がけるとともに、症状が現れた場合は早めに医療機関を受診しましょう。また、高齢者施設や医療機関等での集団感染が拡大しています。施設内での感染予防対策の徹底をお願いします。

○次週第5週の発行は、2月6日(水)の予定です。

○インフルエンザ情報(季節性インフルエンザ)

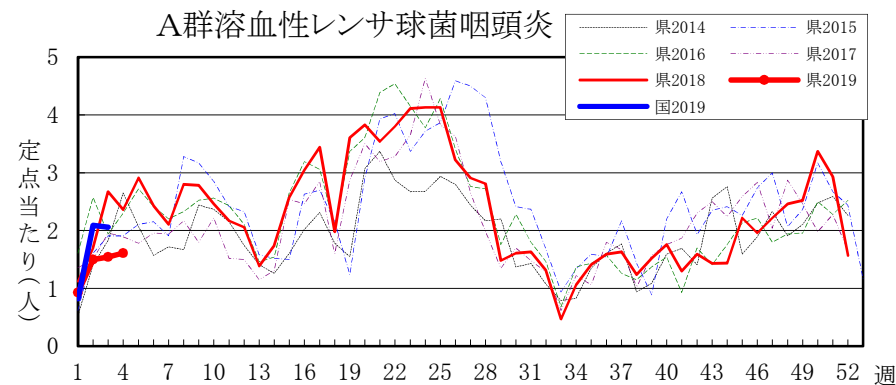
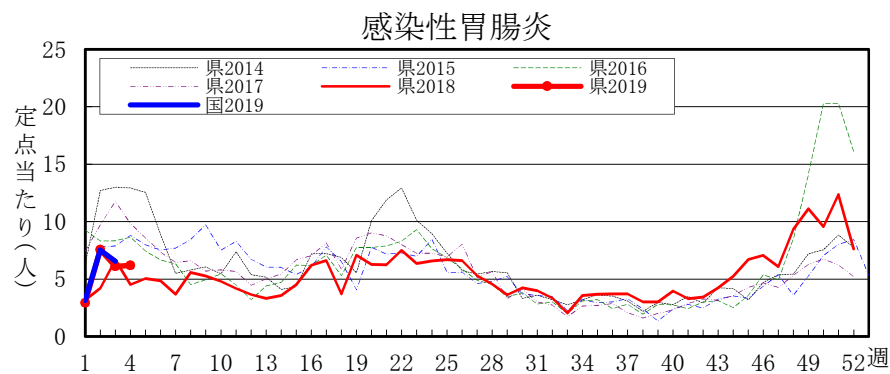
<http://www.pref.nagano.lg.jp/hoken-shippei/kenko/kenko/kansensho/joho/influ.html>

全数把握感染症届出状況

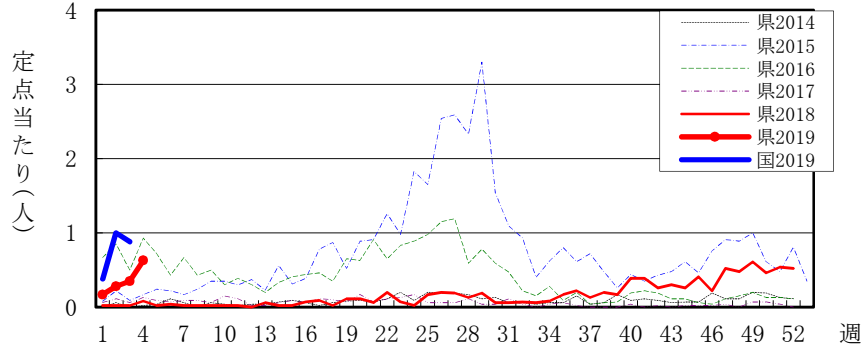
一類感染症	なし
二類感染症	結核 4例、潜在性結核 3例
三類感染症	腸管出血性大腸菌感染症(O26) 1例
四類感染症	E型肝炎 1例
五類感染症	後天性免疫不全症候群1例、梅毒3例、百日咳3例
動物感染症	なし

定点把握感染症届出状況

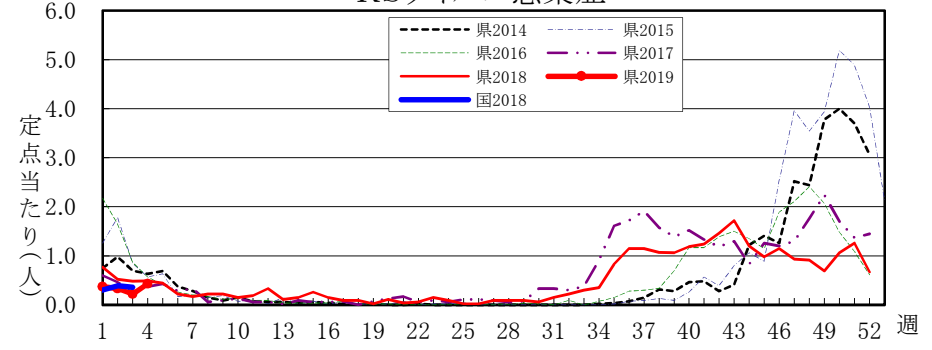
感 染 症 名	今週	1週前	2週前
1 インフルエンザ	64.72	58.09	43.87
2 感染性胃腸炎	6.20	6.11	7.56
3 A群溶血性レンサ球菌咽頭炎	1.61	1.54	1.50
4 伝染性紅斑	0.63	0.35	0.28
5 RSウイルス感染症	0.43	0.22	0.33



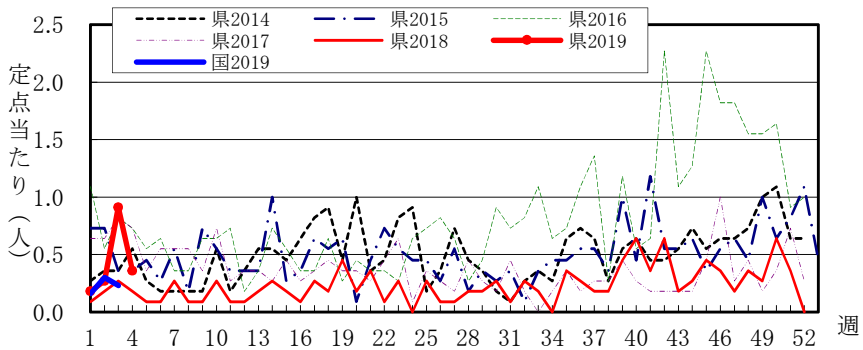
伝染性紅斑



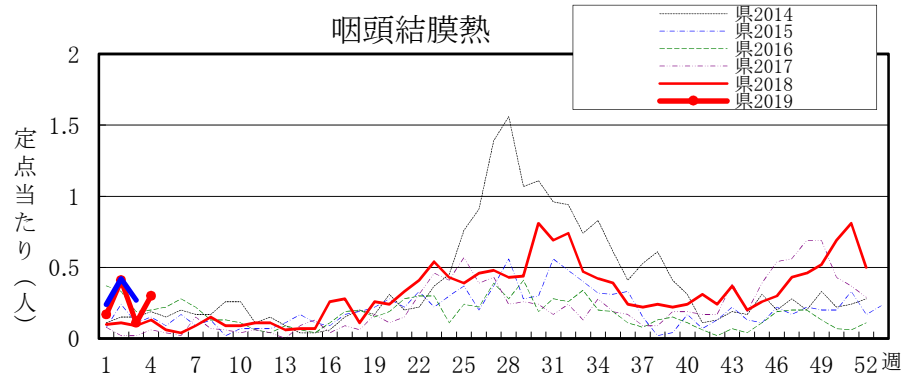
RSウイルス感染症



マイコプラズマ肺炎

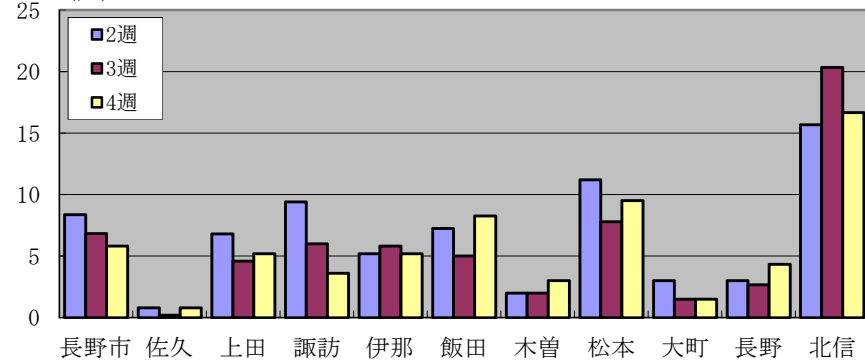


咽頭結膜熱



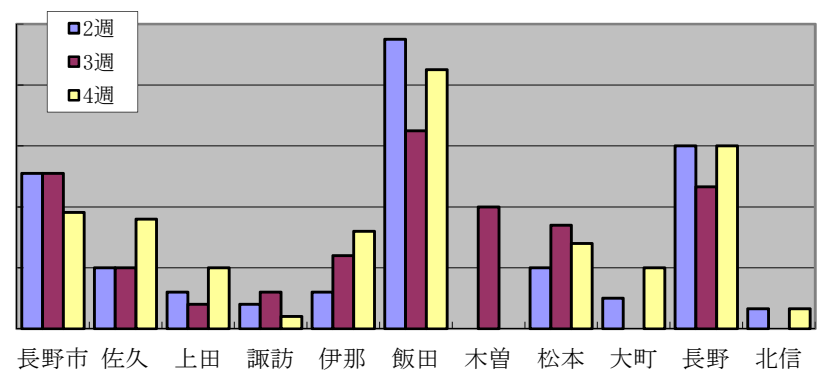
定点当たり
(人)

感染性胃腸炎地区別患者届出数

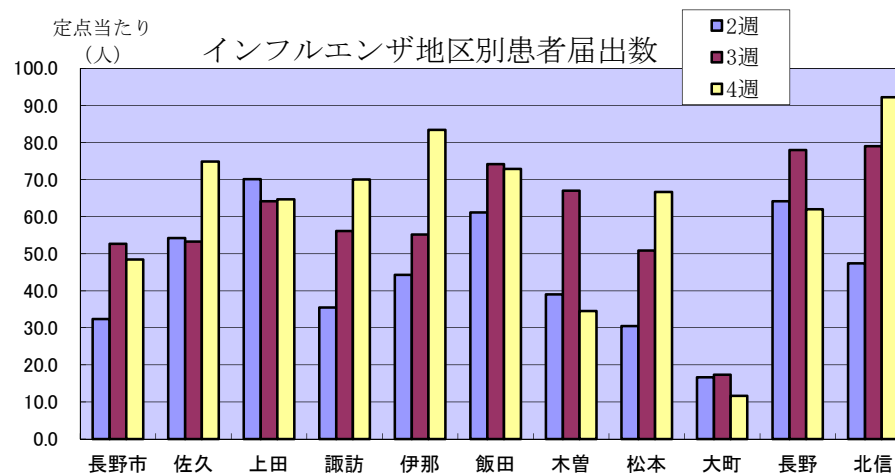
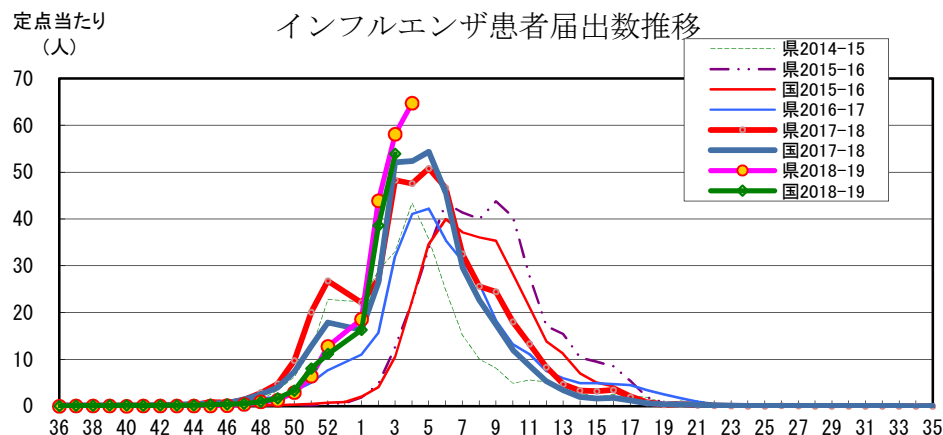


定点当たり
(人)

A群溶血性レンサ球菌咽頭炎地区別患者届出数



長野県インフルエンザ情報（2019年（平成31年）第4週） （2019年1月21日～2019年1月27日）



・地区別定点当たり届出数（最近5週間）

	定点数	定点当たり届出数(人)				
		52週	1週	2週	3週	4週
長野市	16	5.25	8.50	32.38	52.69	48.44
佐久	8	10.25	32.25	54.25	53.25	74.88
上田	8	20.00	24.50	70.13	64.13	64.63
諏訪	8	15.25	12.00	35.50	56.13	70.00
伊那	8	15.25	11.50	44.25	55.13	83.38
飯田	7	28.14	28.14	61.14	74.14	72.86
木曾	2	13.50	21.50	39.00	67.00	34.50
松本	16	8.69	5.94	30.50	50.88	66.63
大町	3	6.00	5.00	16.67	17.33	11.67
長野	6	14.33	48.17	64.17	78.00	62.00
北信	5	15.00	40.00	47.40	79.00	92.20
全県	87	12.78	18.59	43.87	58.09	64.72

参考： 注意報: 10人以上30人未満
警報: 30人以上

・インフルエンザウイルスサーベイランス（地区別検体数及び結果）

	第 2 週					第 3 週					シーズン累計(36週～)				
	検体数	AH1pdm09	A香港	B(山形)	B(ビクトリア)	検体数	AH1pdm09	A香港	B(山形)	B(ビクトリア)	検体数	AH1pdm09	A香港	B(山形)	B(ビクトリア)
長野市	2	-	2	-	-	3	2	1	-	-	16	8	8	-	-
佐久	1	-	1	-	-	3	-	-	-	-	7	1	3	-	-
上田	3	2	1	-	-	1	-	-	-	-	4	2	1	-	-
諏訪	-	-	-	-	-	2	-	-	-	-	2	-	-	-	-
伊那	-	-	-	-	-	-	-	-	-	-	1	1	-	-	-
飯田	-	-	-	-	-	-	-	-	-	-	-	-	-	-	-
木曾	-	-	-	-	-	2	1	-	-	-	3	1	1	-	-
松本	10	5	2	-	-	10	-	-	-	-	41	12	14	1	-
大町	-	-	-	-	-	-	-	-	-	-	-	-	-	-	-
長野	2	-	-	-	-	5	-	-	-	-	16	6	3	-	-
北信	2	-	-	-	-	4	1	-	-	-	7	2	-	-	-
合計	20	7	6	-	-	30	4	1	-	-	97	33	30	1	-

検体数「-」の地区は、検体が採取されなかったことを示す。速報値のため今後の集計で変更が生じることがあります。
学校等での集団発生 <http://www.pref.nagano.lg.jp/hoken-shippe/kenko/kenko/kansensho/joho/influ2.html>