

## 長野県感染症情報（2019年（平成31年）第3週） （2019年1月14日～2019年1月20日）

2019年（平成31年）1月23日  
 長野県健康福祉部保健・疾病対策課感染症対策係  
 （課長）西垣明子（担当）阿部 徹 笠原ひとみ  
 026-235-7148(直) 026-232-0111(代)内線2640  
 026-235-7170(FAX)  
 Email hoken-shippei@pref.nagano.lg.jp

### ●全数把握感染症

百日咳は、新生児や乳児が感染すると重症化しやすい疾患です。小児や成人の感染者が新生児らへの感染源となりうるため、注意が必要です。

### ●定点把握感染症

インフルエンザは定点当たり58.09人で、前週から約1.3倍増加し、引き続きインフルエンザ警報基準（定点当たり30人）を上回っています。特に小児や高齢者は重症化しやすい傾向があります。手洗いをこまめに行うなどの感染予防を心がけるとともに、症状が現れた場合は早めに医療機関を受診しましょう。

○次週第4週の発行は、1月30日（水）の予定です。

○インフルエンザ情報（季節性インフルエンザ）

<http://www.pref.nagano.lg.jp/hoken-shippei/kenko/kenko/kansensho/joho/influ.html>

○ノロウイルス感染症・食中毒にご注意！

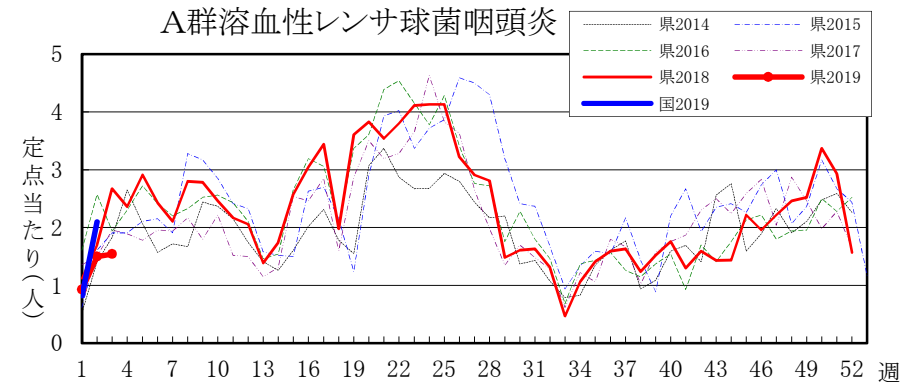
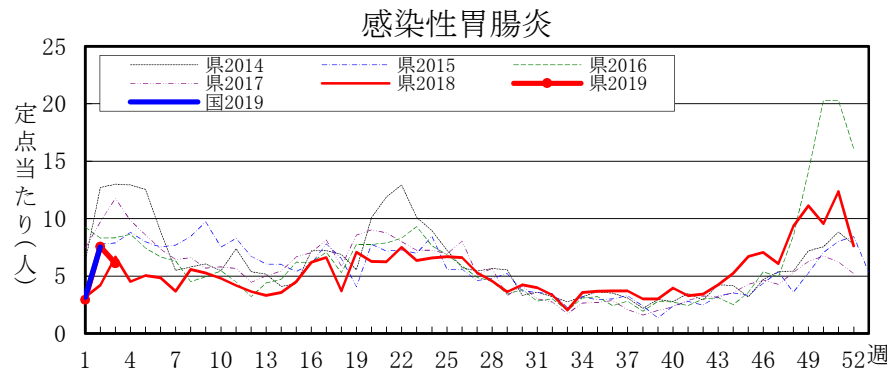
<http://www.pref.nagano.lg.jp/hoken-shippei/kenko/kenko/kansensho/joho/norovirus.html>

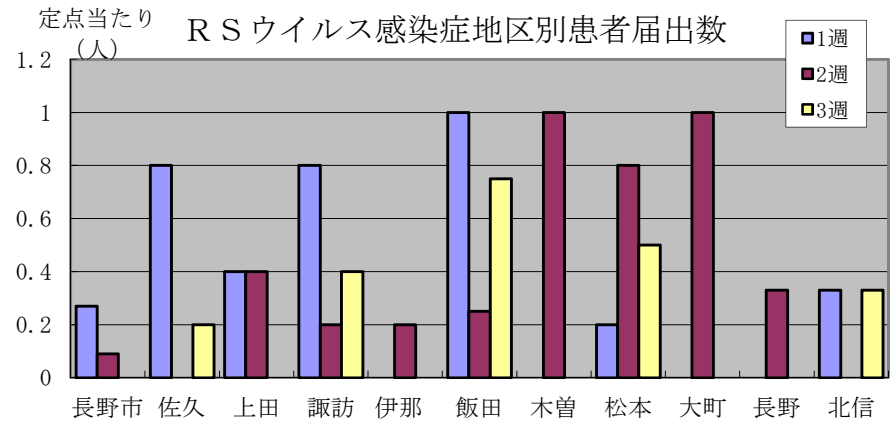
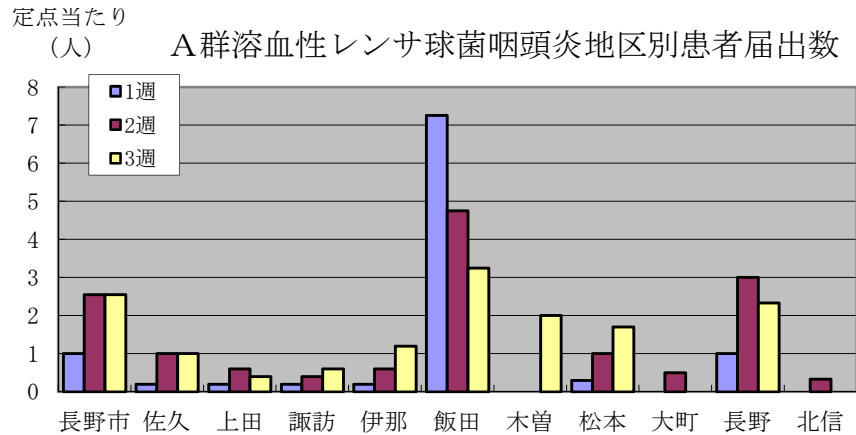
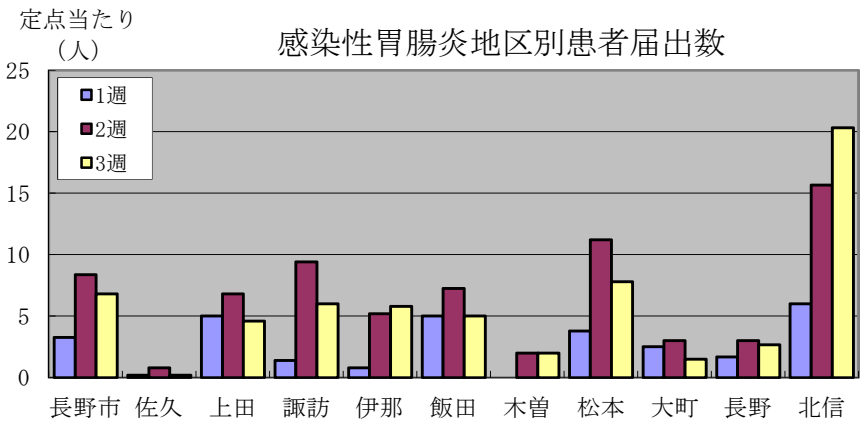
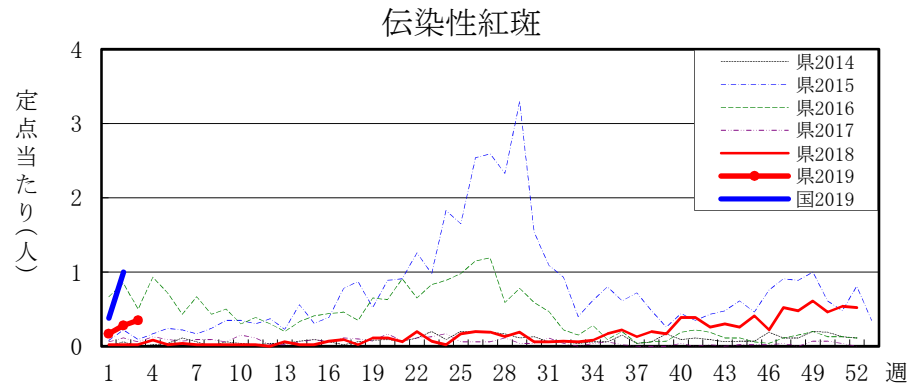
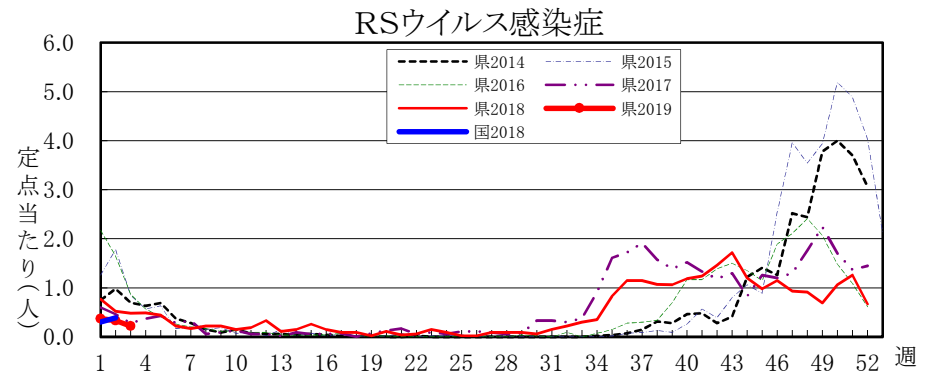
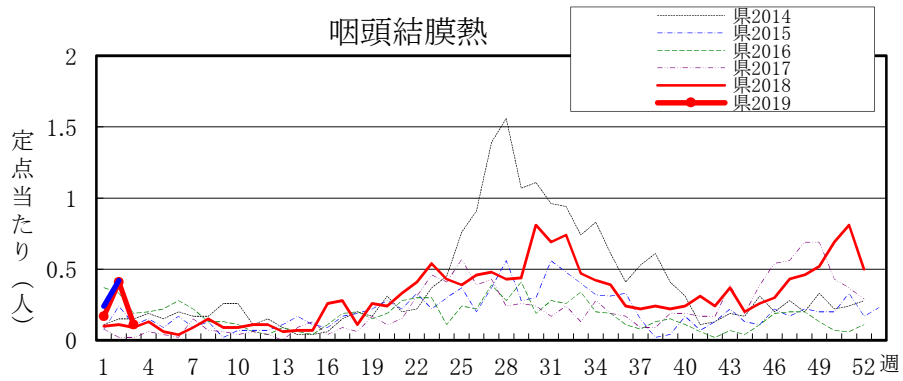
### 全数把握感染症届出状況

一類感染症	なし
二類感染症	結核 1例、潜在性結核 4例
三類感染症	なし
四類感染症	E型肝炎 1例、レジオネラ症 1例
五類感染症	カルバペネム耐性腸内細菌科細菌感染症1例、急性脳炎1例、侵襲性インフルエンザ菌感染症1例、百日咳2例
動物感染症	なし

### 定点把握感染症届出状況

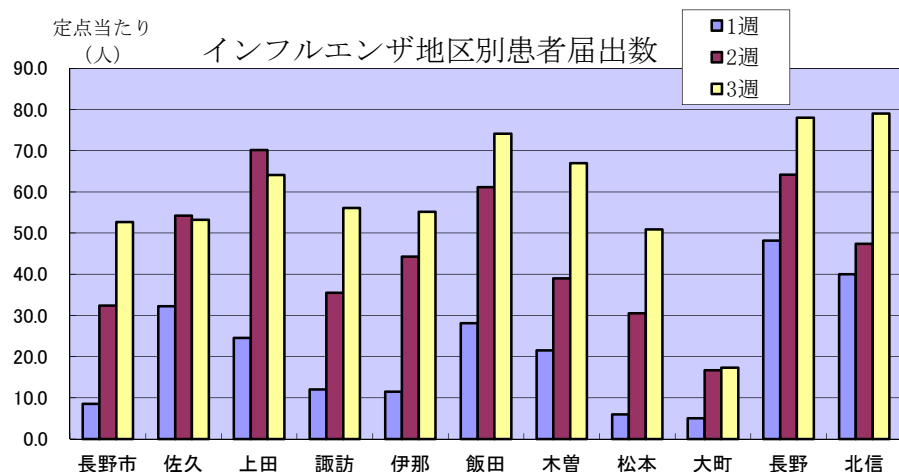
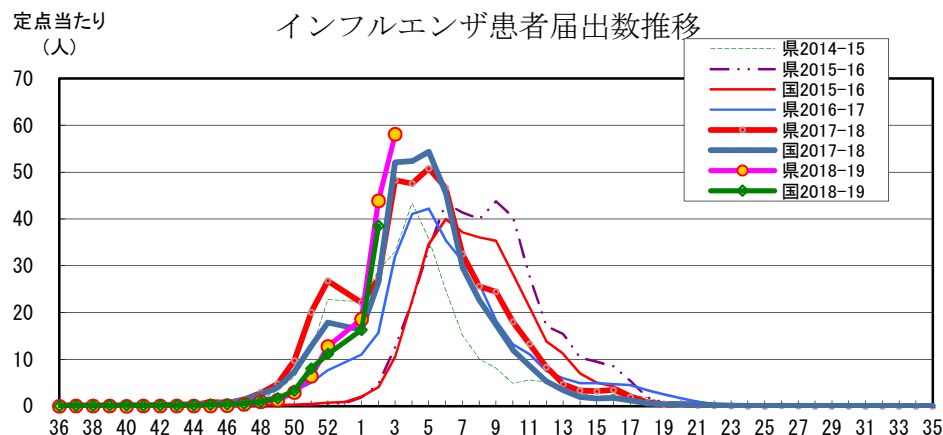
感染症名	今週	1週前	2週前
1 インフルエンザ	58.09	43.87	18.59
2 感染性胃腸炎	6.11	7.56	2.94
3 A群溶血性レンサ球菌咽頭炎	1.54	1.50	0.93
4 マイコプラズマ肺炎	0.91	0.27	0.18
5 流行性角結膜炎	0.36	0.27	0.45







## 長野県インフルエンザ情報（2019年（平成31年）第3週） （2019年1月14日～2019年1月20日）



### ・地区別定点当たり届出数（最近5週間）

	定点数	定点当たり届出数(人)				
		51週	52週	1週	2週	3週
長野市	16	5.75	5.25	8.50	32.38	52.69
佐久	8	6.50	10.25	32.25	54.25	53.25
上田	8	8.00	20.00	24.50	70.13	64.13
諏訪	8	3.38	15.25	12.00	35.50	56.13
伊那	8	7.75	15.25	11.50	44.25	55.13
飯田	7	13.29	28.14	28.14	61.14	74.14
木曾	2	1.00	13.50	21.50	39.00	67.00
松本	16	7.06	8.69	5.94	30.50	50.88
大町	3	2.67	6.00	5.00	16.67	17.33
長野	6	4.17	14.33	48.17	64.17	78.00
北信	5	3.40	15.00	40.00	47.40	79.00
全県	87	6.38	12.78	18.59	43.87	58.09

参考： 注意報：10人以上30人未満  
警報：30人以上

### ・インフルエンザウイルスサーベイランス（地区別検体数及び結果）

	第 1 週					第 2 週					シーズン累計(36週～)				
	検体数	AH1pdm09	A香港	B(山形)	B(ヒ7外7A)	検体数	AH1pdm09	A香港	B(山形)	B(ヒ7外7A)	検体数	AH1pdm09	A香港	B(山形)	B(ヒ7外7A)
長野市	2	-	2	-	-	2	-	2	-	-	13	6	7	-	-
佐久	1	1	-	-	-	1	-	-	-	-	4	1	2	-	-
上田	-	-	-	-	-	3	-	-	-	-	3	-	-	-	-
諏訪	-	-	-	-	-	-	-	-	-	-	-	-	-	-	-
伊那	-	-	-	-	-	-	-	-	-	-	1	1	-	-	-
飯田	-	-	-	-	-	-	-	-	-	-	-	-	-	-	-
木曾	-	-	-	-	-	-	-	-	-	-	1	-	1	-	-
松本	2	1	1	-	-	10	-	-	-	-	31	7	12	1	-
大町	-	-	-	-	-	-	-	-	-	-	-	-	-	-	-
長野	3	2	-	-	-	2	-	-	-	-	11	5	2	-	-
北信	-	-	-	-	-	2	-	-	-	-	3	1	-	-	-
合計	8	4	3	-	-	20	-	2	-	-	67	21	24	1	-

検体数「-」の地区は、検体が採取されなかったことを示す。速報値のため今後の集計で変更が生じることがあります。  
学校等での集団発生 <http://www.pref.nagano.lg.jp/hoken-shippe/kenko/kenko/kansensho/joho/influ2.html>