

長野県感染症情報（2018年（平成30年）第22週） （2018年5月28日～2018年6月3日）

2018年（平成30年）6月6日
 長野県健康福祉部保健・疾病対策課感染症対策係
 （課長）西垣明子（担当）阿部 徹 笠原ひとみ
 026-235-7148(直) 026-232-0111(代)内線2640
 026-235-7170(FAX)
 Email hoken-shippei@pref.nagano.lg.jp

●全数把握感染症

麻しんは、3月以降、沖縄県を中心に国内感染例が確認されていますが、徐々に減少してきています。長野県内では今年に入り届出はありません。

腸管出血性大腸菌感染症は、5月以降届出数が増加しています。食品を衛生的に取り扱うとともに、手洗いの励行に努めましょう。

●定点把握感染症

咽頭結膜熱の届出数は2週連続増加しており、また例年同時期と比較して多い状況です。例年夏に流行する疾患であり、今後の動向に注意が必要です。

全国では流行性角結膜炎の届出数がかかなり多くなっています。

●次週第23週の発行は、6月13日（水）の予定です。

麻しん（はしか）にご注意！

<http://www.pref.nagano.lg.jp/hoken-shippei/kenko/kenko/kansensho/joho/mashin.html>

長野県感染症情報トピックスー 腸管出血性大腸菌感染症に注意しましょう

<http://www.pref.nagano.lg.jp/hoken-shippei/kenko/kenko/kansensho/joho/topics.html>

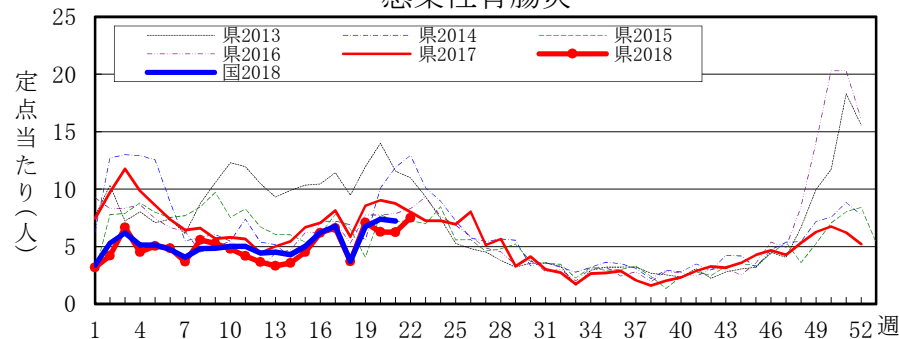
全数把握感染症届出状況

一類感染症	なし
二類感染症	結核 4例
三類感染症	細菌性赤痢1例、腸管出血性大腸菌感染症4例 (O157、O6、O103、O121各1)
四類感染症	なし
五類感染症	アメーバ赤痢1例、侵襲性インフルエンザ菌感染症1例、侵襲性肺炎球菌感染症1例、百日咳3例
動物感染症	なし

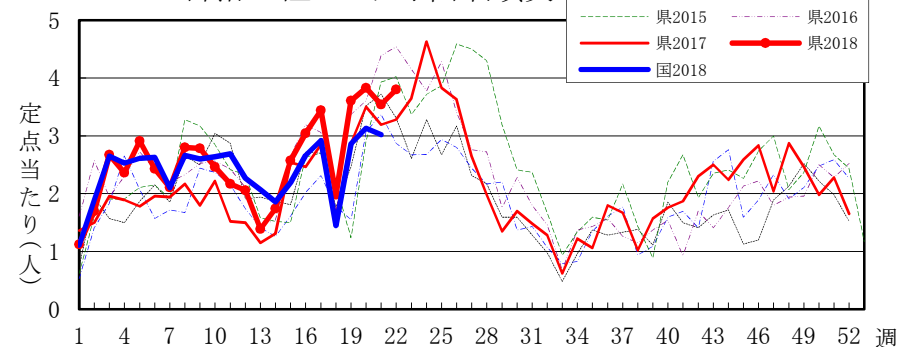
定点把握感染症届出状況

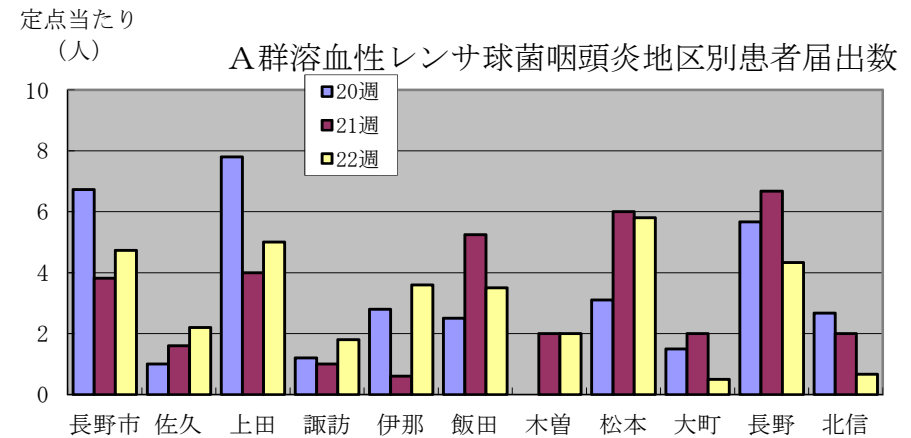
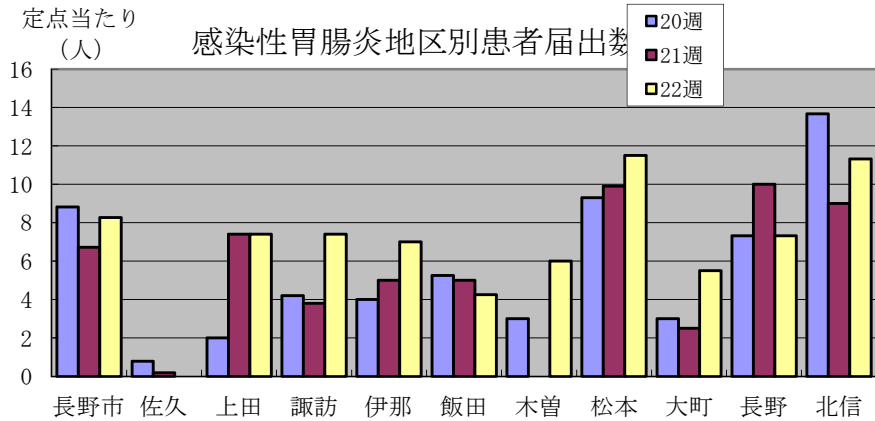
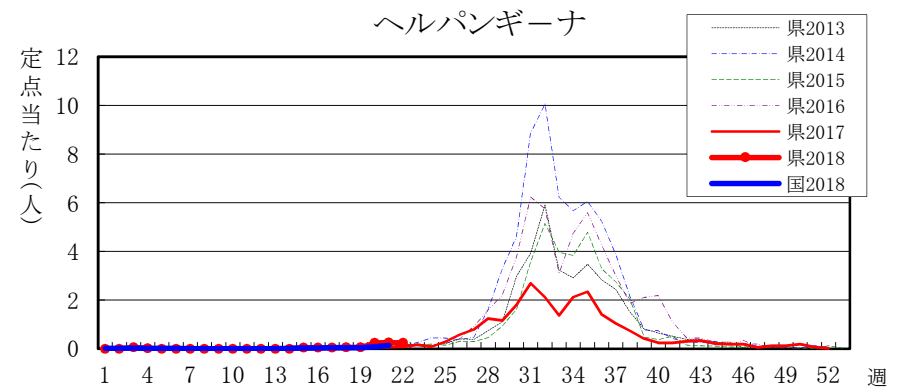
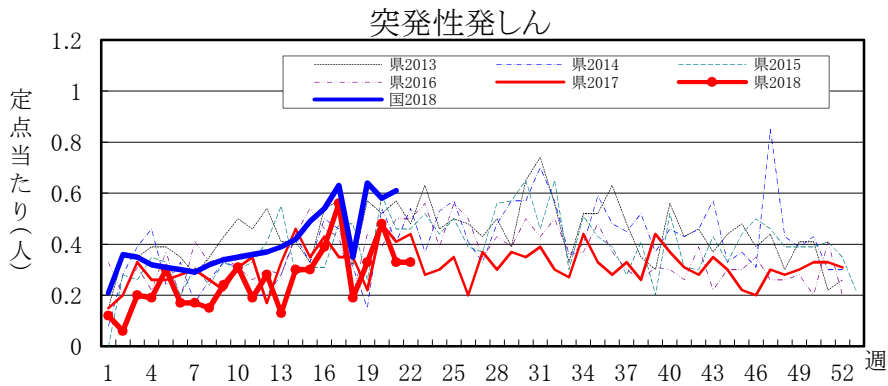
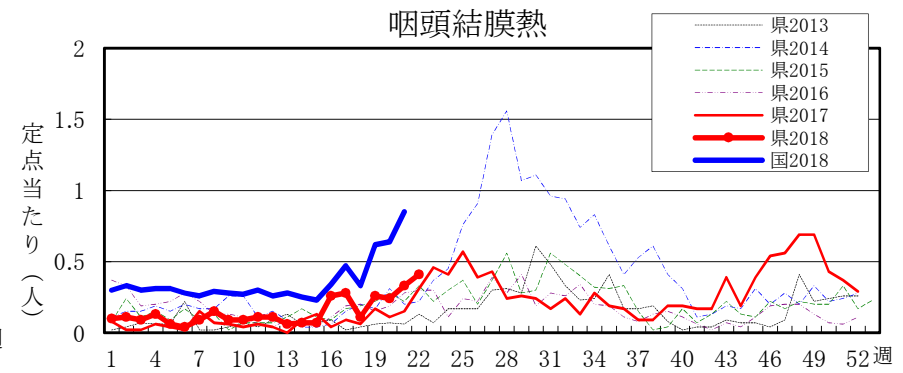
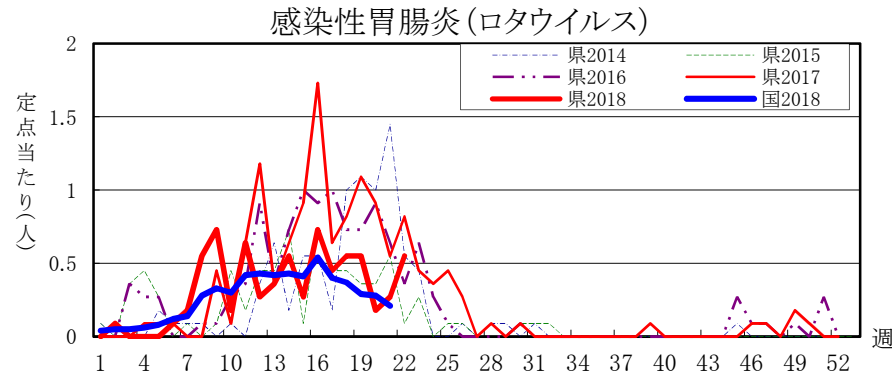
感 染 症 名		今週	1週前	2週前
1	感染性胃腸炎	7.50	6.24	6.26
2	A群溶血性レンサ球菌咽頭炎	3.80	3.54	3.83
3	感染性胃腸炎(ロタウイルス)	0.55	0.27	0.18
4	咽頭結膜熱	0.41	0.33	0.24
5	突発性発しん	0.33	0.33	0.48

感染性胃腸炎



A群溶血性レンサ球菌咽頭炎





感 染 症 情 報 第22週 (2018年(平成30年)5月28日～2018年(平成30年)6月3日)

一類・二類・三類・四類・五類感染症(全数把握対象疾病)届出状況

(診断日を基準に集計しています。また、速報のため今後の集計で変更が生じることがあります。)

	一類(7)							二類(7)							三類(5)					四類(44)											
	エボラ出血熱	クリミア・コンゴ出血熱	痘そう	南米出血熱	ペスト	マールブルグ病	ラッサ熱	急性灰白髄炎	結核	潜在性結核感染症	ジフテリア	SARS	MERS	鳥インフルエンザ(H5N1)	鳥インフルエンザ(H7N9)	コレラ	細菌性赤痢	腸管出血性大腸菌感染症	腸チフス	パラチフス	E型肝炎	ウエストナイル熱(脳炎)	A型肝炎	エキノコックス症	黄熱	オウム病	オムスク出血熱	回帰熱	キャサス森林病		
今週	-	-	-	-	-	-	-	-	4	-	-	-	-	-	-	-	1	4	-	-	-	-	-	-	-	-	-	-	-	-	-
2018年計	-	-	-	-	-	-	-	-	76	35	-	-	-	-	-	-	1	14	1	-	3	-	1	-	-	-	-	-	-	-	

	四類(44)																													
	Q熱	狂犬病	コクシジオイデス症	サル痘	ジカウイルス感染症	重症熱性血小板減少症候群	腎症候性出血熱	西部ウマ脳炎	タニ媒介脳炎	炭疽	チクングニア熱	つつが虫病	デング熱	東部ウマ脳炎	鳥インフルエンザ	ロバウイルス感染症	日本紅斑熱	日本脳炎	ハンタウイルス肺症候群	Bウイルス病	鼻疽	ブルセラ症	ベネズエラウマ脳炎	バドラウイルス感染症	発しんチフス	ボツリヌス症	マリアア	野兔病	ライム病	
今週	-	-	-	-	-	-	-	-	-	-	-	-	-	-	-	-	-	-	-	-	-	-	-	-	-	-	-	-	-	-
2018年計	-	-	-	-	-	-	-	-	-	-	-	-	1	-	-	-	-	1	-	-	-	-	-	-	-	-	-	-	-	-

	四類(44)										五類(24)																				
	リッサウイルス感染症	リフトバレー熱	類鼻疽	レジオネラ症	レプトスピラ症	ロッキー山紅斑熱	アムエバ赤痢	ウイルス性肝炎(除A・E)	CRE感染症	急性弛緩性麻痺(除ボリオ)	急性脳炎(除WN・日脳等)	クリプトスポリジウム症	クロイツフェルト・ヤコブ病	劇症型溶レン菌感染症	後天性免疫不全症候群	ジアルジア症	侵襲性インフルエンザ菌感染症	侵襲性髄膜炎菌感染症	侵襲性肺炎球菌感染症	水痘(入院)	先天性風しん症候群	梅毒	播種性クプトコックス症	破傷風	VRSA感染症	VRE感染症	百日咳	風しん	麻しん		
今週	-	-	-	-	-	-	1	-	-	-	-	-	-	-	-	-	1	-	-	1	-	-	-	-	-	-	-	-	3	-	-
2018年計	-	-	-	-	11	-	8	1	12	-	9	-	3	4	4	-	3	-	34	2	-	-	14	1	1	-	-	19	-	-	

定点把握五類感染症届出状況

保健所	届出定点数				小児																眼科				基幹				
	インフル エンザ	小 児	眼 科	基 幹	インフルエンザ	RSウイルス感染症	咽頭結膜熱	A群溶連菌咽頭炎	感染性胃腸炎	水痘	手足口病	伝染性紅斑	突発性発しん	ヘルパンギーナ	流行性耳下腺炎	急性出血性結膜炎	流行性角結膜炎	細菌性髄膜炎	無菌性髄膜炎	マイコプラズマ肺炎	クラミジア肺炎(オウム病除)	感染性胃腸炎(ロタウイルス)							
佐久	8	5	1	1	-	-	1	11	-	-	-	-	2	-	-	-	-	-	-	-	-	-	-						
上田	8	5	1	1	-	1	3	25	37	-	-	2	-	-	-	1	-	-	-	-	-	-	-						
諏訪	8	5	1	1	-	-	-	9	37	1	-	1	-	-	-	-	-	-	-	-	-	-	3						
伊那	8	5	1	1	-	1	1	18	35	2	1	1	-	2	-	-	-	-	-	-	-	-	-						
飯田	7	4	1	1	-	-	4	14	17	-	3	1	8	-	-	-	-	-	-	-	-	-	-						
木曾	2	1	-	1	-	-	-	2	6	-	-	-	-	-	-	-	-	-	-	-	-	-	-						
松本	16	10	3	1	3	-	5	58	115	3	2	-	3	4	-	-	-	-	-	-	-	-	1						
大町	3	2	-	1	1	-	3	1	11	-	1	-	-	2	-	-	-	-	-	-	-	-	-						
長野	6	3	-	1	9	-	1	13	22	-	-	6	-	-	1	-	-	-	-	-	-	-	1						
北信	5	3	1	1	-	-	-	2	34	1	-	-	2	-	-	-	-	-	-	-	-	-	1						
長野市	16	11	2	1	-	1	4	52	91	-	-	3	6	1	2	-	-	-	-	1	-	-	-						
合 計	87	54	11	11	13	3	22	205	405	7	7	11	18	13	7	1	-	-	-	1	-	-	6						
定点当たり届出数					0.15	0.06	0.41	3.80	7.50	0.13	0.13	0.20	0.33	0.24	0.13	0.09	0.00	0.00	0.00	0.09	0.00	0.55							
累 計 (1/1~)					33.308	283	176	3,045	5,958	320	117	56	319	56	185	13	70	4	0	42	1	74							

	五類(24)		動物		全数把握対象疾病再掲		
	薬剤耐性 インフルエンザ 感染症	細菌性 赤痢 (サル)	細菌性 赤痢 (サル)	動物	一~五類 計	指定 感染症 (該当なし)	動物 計
今週	-	-	-	-	-	-	-
2018年計	-	-	-	-	15	-	-
					259	-	-

	全数把握対象疾病再掲					
	一類	二類	三類	四類	五類	
今週	-	-	4	5	-	6
2018年計	-	111	16	17	115	

インフル/眼	小児	基幹	()年齢対応:眼科定点																												
5ヶ月	5ヶ月	0歳	-	-	-	-	1	-	-	-	-	-	-	-	-	-	-	-	-	-	-	-	-	-	-	-	-	-	-	-	-
~11ヶ月	~11ヶ月	1-4	-	1	1	1	21	-	-	-	-	-	6	-	-	-	-	-	-	-	-	-	-	-	-	-	-	-	-	-	3
1歳	1歳	5-9	-	1	6	2	42	-	-	1	9	2	-	-	-	-	-	-	-	-	-	-	-	-	-	-	-	-	-	1	
2歳	2	10-14	1	-	1	7	36	-	1	-	2	5	1	-	-	-	-	-	-	-	-	-	-	-	-	-	-	-	-	1	
3歳	3	15-19	-	-	3	22	44	-	3	2	1	3	1	-	-	-	-	-	-	-	-	-	-	-	-	-	-	-	-	-	
4歳	4	20-24	1	1	7	29	47	2	2	2	2	2	-	-	-	-	-	-	-	-	-	-	-	-	-	-	-	-	-	-	
5歳	5	25-29	-	-	2	24	34	-	1	4	-	1	1	-	-	-	-	-	-	-	-	-	-	-	-	-	-	-	-	-	
6歳	6	30-34	1	-	-	26	22	-	-	1	-	-	-	-	-	-	-	-	-	-	-	-	-	-	-	-	-	-	-	-	
7歳	7	35-39	-	-	1	25	23	1	-	-	-	-	-	-	1	-	-	-	-	-	-	-	-	-	-	-	-	-	-	-	
8歳	8	40-44	1	-	-	23	25	2	-	-	-	-	-	-	2	-	-	-	-	-	-	-	-	-	-	-	-	-	-	-	
9歳	9	45-49	1	-	-	9	24	-	-	1	-	-	-	-	-	-	-	-	-	-	-	-	-	-	-	-	-	-	-	-	
10-14	10-14	50-54	-	-	-	26	34	2	-	-	-	-	-	-	1	-	-	-	-	-	-	-	-	-	-	-	-	-	-	-	
15-19	15-19	55-59	-	-	-	5	10	-	-	-	-	-	-	-	-	-	-	-	-	-	-	-	-	-	-	-	-	-	-	-	
20-29	20以上	60-64	1	-	1	6	42	-	-	-	-	-	-	-	-	-	-	-	-	-	-	-	-	-	-	-	-	-	-	-	
30-39	-	65-69	1	-	-	-	-	-	-	-	-	-	-	-	-	-	-	-	-	-	-	-	-	-	-	-	-	-	-	-	
40-49	-	70以上	1	-	-	-	-	-	-	-	-	-	-	-	-	-	-	-	-	-	-	-	-	-	-	-	-	-	-	-	
50-59	-	-	-	-	-	-	-	-	-	-	-	-	-	-	-	1	-	-	-	-	-	-	-	-	-	-	-	-	-	-	
60-69	-	-	1	-	-	-	-	-	-	-	-	-	-	-	-	-	-	-	-	-	-	-	-	-	-	-	-	-	-	-	
70-79(70以上)	-	-	1	-	-	-	-	-	-	-	-	-	-	-	-	-	-	-	-	-	-	-	-	-	-	-	-	-	-	-	
80歳以上	-	-	4	-	-	-	-	-	-	-	-	-	-	-	-	-	-	-	-	-	-	-	-	-	-	-	-	-	-	-	
前週比%			83.33	150.00	124.24	107.34	120.19	35.14	50.00	333.33	100.00	92.31	185.71	-	-	-	-	25.00	-	-	-	203.70									