

長野県感染症情報（2018年（平成30年）第17週）

（2018年4月23日～2018年4月29日）

2018年（平成30年）5月2日
 長野県健康福祉部保健・疾病対策課感染症対策係
 （課長）西垣明子（担当）阿部 徹 笠原ひとみ
 026-235-7148(直) 026-232-0111(代)内線2640
 026-235-7170(FAX)
 Email hoken-shippei@pref.nagano.lg.jp

●全数把握感染症

結核4例、潜在性結核2例、レジオネラ症1例、ウイルス性肝炎1例、急性脳炎1例、侵襲性肺炎球菌感染症2例の届出がありました。

●定点把握感染症

感染性胃腸炎が増加傾向を示しています。例年3～5月はロタウイルスによる感染性胃腸炎が増加しますので、手洗いの励行等、感染予防に努めてください。

沖縄県を中心に麻しんの感染拡大が確認されています。また、世界には麻しんが流行している国・地域があります。麻しん罹患歴がなく、予防接種を2回受けていない方は、接種を検討しましょう。

●次週第18週の発行は、5月9日（水）の予定です。

ゴールデンウィークにおける海外での感染症予防について（厚生労働省）

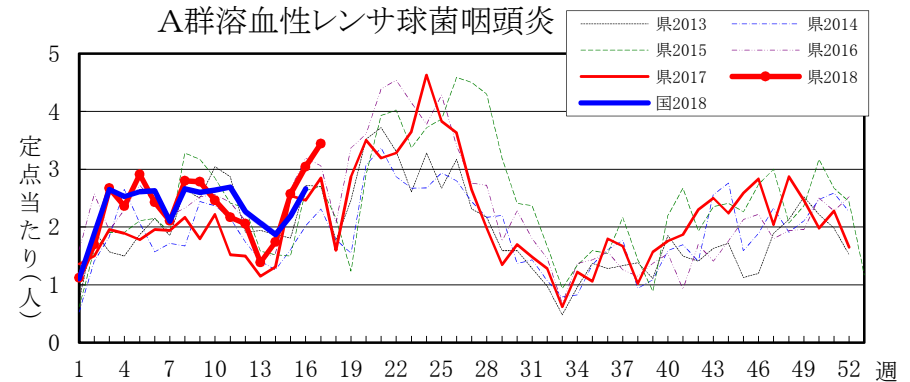
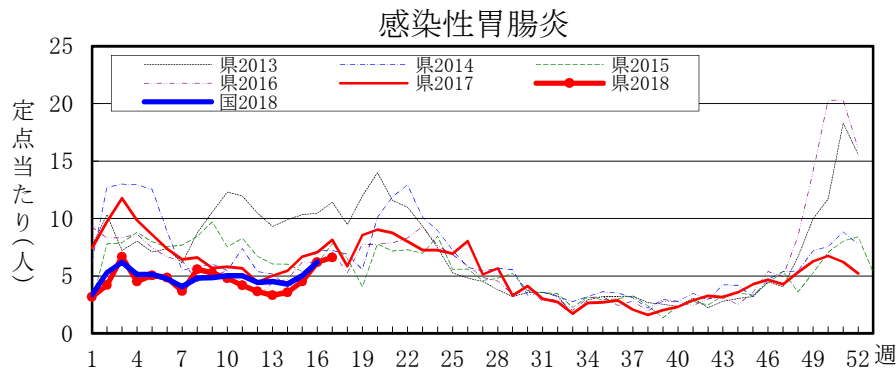
http://www.mhlw.go.jp/seisakunitsuite/bunya/kenkou_iryuu/kenkou/travel-kansenshou.html

全数把握感染症届出状況

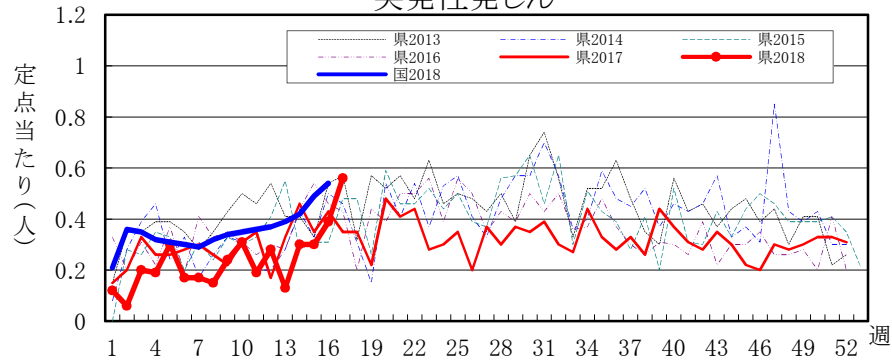
一類感染症	なし
二類感染症	結核 4例、潜在性結核 2例
三類感染症	なし
四類感染症	レジオネラ症 1例
五類感染症	ウイルス性肝炎1例、急性脳炎1例、侵襲性肺炎球菌感染症2例
動物感染症	なし

定点把握感染症届出状況

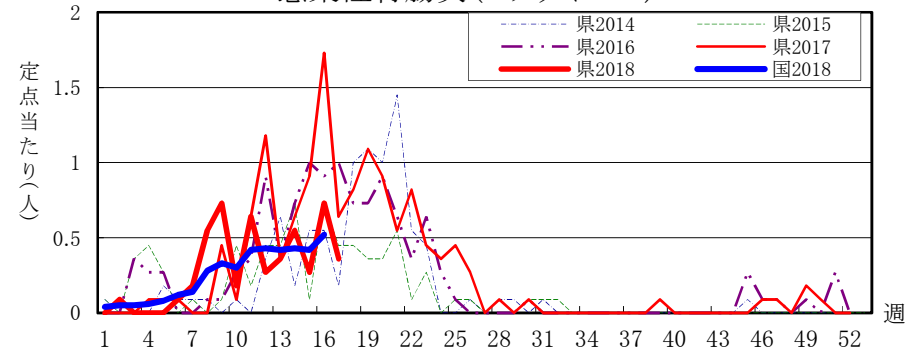
感 染 症 名	今週	1週前	2週前
1 感染性胃腸炎	6.61	6.19	4.52
2 A群溶血性レンサ球菌咽頭炎	3.44	3.04	2.57
3 インフルエンザ	1.98	3.47	3.20
4 突発性発しん	0.56	0.39	0.31
5 流行性角結膜炎	0.36	0.36	0.27
5 感染性胃腸炎（ロタウイルス）	0.36	0.73	0.27



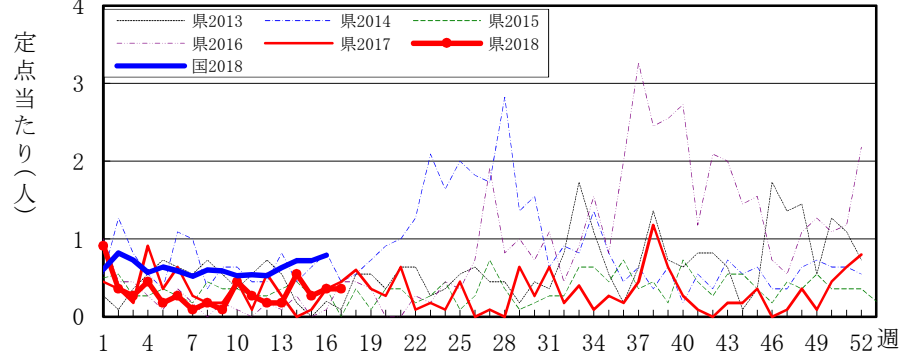
突発性発しん



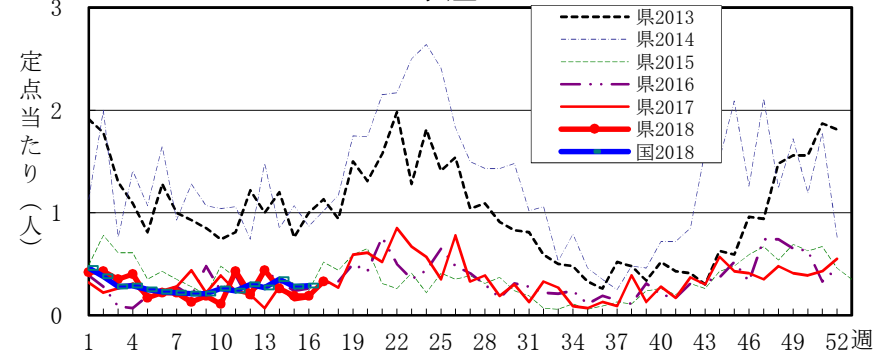
感染性胃腸炎(ロタウイルス)



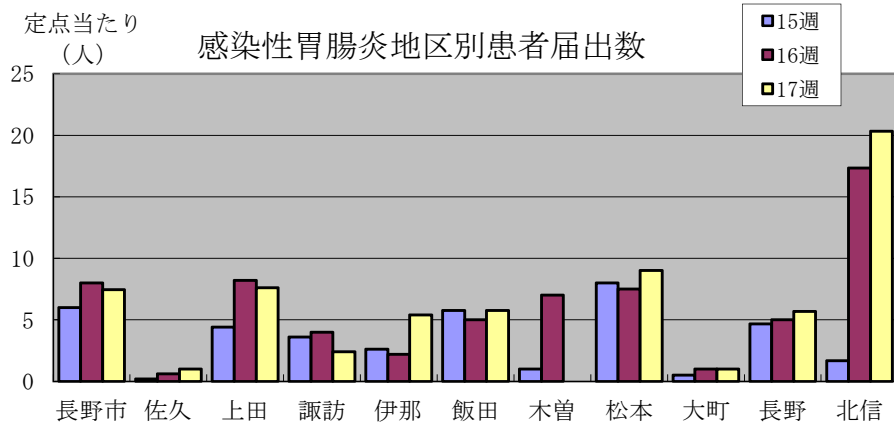
流行性角結膜炎



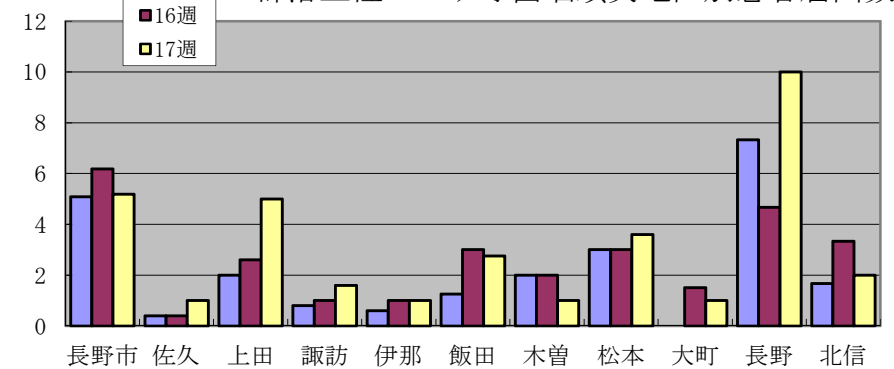
水痘



定点当たり(人) 感染性胃腸炎地区別患者届出数

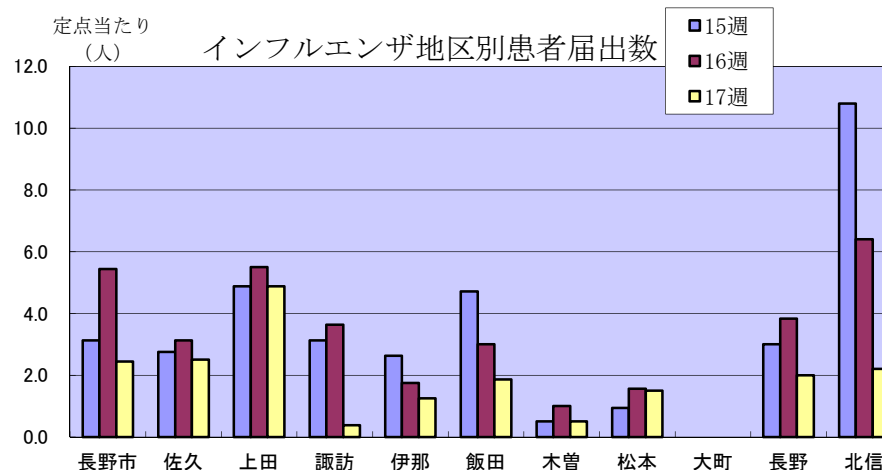
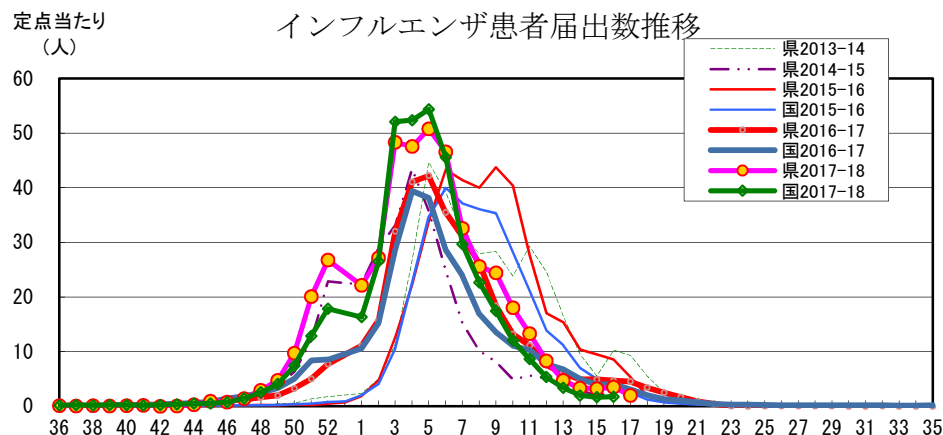


定点当たり(人) A群溶血性レンサ球菌咽頭炎地区別患者届出数



長野県インフルエンザ情報 (2018年(平成30年) 第17週)

(2018年4月23日 ~ 2018年4月29日)



・地区別定点当たり届出数 (最近5週間)

	定点数	定点当たり届出数(人)				
		13週	14週	15週	16週	17週
長野市	16	3.81	3.19	3.13	5.44	2.44
佐久	8	5.75	2.63	2.75	3.13	2.50
上田	8	8.88	6.63	4.88	5.50	4.88
諏訪	8	1.88	1.75	3.13	3.63	0.38
伊那	8	9.75	5.00	2.63	1.75	1.25
飯田	7	2.00	2.00	4.71	3.00	1.86
木曾	2	2.00	0.00	0.50	1.00	0.50
松本	16	3.19	1.63	0.94	1.56	1.50
大町	3	1.67	0.00	0.00	0.00	0.00
長野	6	4.33	4.17	3.00	3.83	2.00
北信	5	7.80	9.40	10.80	6.40	2.20
全県	87	4.71	3.34	3.20	3.47	1.98

参考: 注意報: 10人以上30人未満
警報: 30人以上

・インフルエンザウイルスサーベイランス (地区別検体数及び結果)

	第 15 週					第 16 週					シーズン累計(36週~)				
	検体数	AH1pdm09	A香港	B(山形)	B(ビクトリア)	検体数	AH1pdm09	A香港	B(山形)	B(ビクトリア)	検体数	AH1pdm09	A香港	B(山形)	B(ビクトリア)
長野市	2	-	1	1	-	1	-	1	-	-	53	7	16	23	-
佐久	-	-	-	-	-	-	-	-	-	-	21	3	-	7	9
上田	-	-	-	-	-	1	-	-	-	-	20	8	3	7	1
諏訪	-	-	-	-	-	-	-	-	-	-	4	-	1	3	-
伊那	-	-	-	-	-	-	-	-	-	-	6	-	3	2	-
飯田	-	-	-	-	-	-	-	-	-	-	-	-	-	-	-
木曾	-	-	-	-	-	-	-	-	-	-	4	2	-	1	-
松本	2	-	-	-	-	1	-	-	-	-	112	16	35	44	9
大町	-	-	-	-	-	-	-	-	-	-	1	-	-	-	-
長野	2	-	-	1	-	3	-	-	-	-	51	12	10	21	1
北信	-	-	-	-	-	-	-	-	-	-	3	-	-	3	-
合計	6	-	1	2	-	6	-	1	-	-	275	48	68	111	20

検体数「-」の地区は、検体が採取されなかったことを示す。速報値のため今後の集計で変更が生じることがあります。
学校等での集団発生 <http://www.pref.nagano.lg.jp/hoken-shippe/kenko/kenko/kansensho/joho/influ2.html>