

## 長野県感染症情報（2018年（平成30年）第12週）

（2018年3月19日～2018年3月25日）

2018年（平成30年）3月28日  
 長野県健康福祉部保健・疾病対策課感染症対策係  
 （課長）西垣明子（担当）山崎千速 笠原ひとみ  
 026-235-7148(直) 026-232-0111(代)内線2640  
 026-235-7170(FAX)  
 Email hoken-shippei@pref.nagano.lg.jp

### ●全数把握感染症

結核1例、潜在性結核3例、腸管出血性大腸菌感染症(O157)1例、レジオネラ症1例、急性脳炎1例、侵襲性肺炎球菌感染症2例、百日咳1例の届出がありました。

### ●定点把握感染症

インフルエンザは定点当たり8.31人で注意報レベル(定点当たり10人)を下回りました。県内11保健所管内のうち、注意報レベル(定点当たり10人)を上回っているのは上田、伊那、北信の3地域です。

●次週第13週の発行は、4月4日(水)の予定です。

今冬のインフルエンザ総合対策について

<http://www.mhlw.go.jp/bunya/kenkou/influenza/index.html>

ノロウイルス感染症・食中毒にご注意！

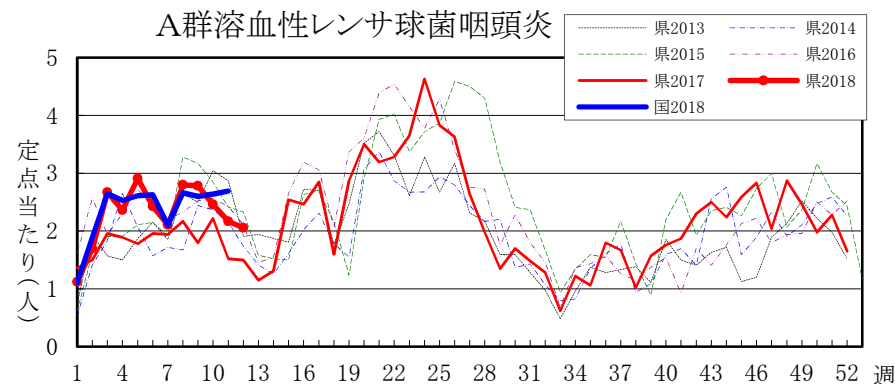
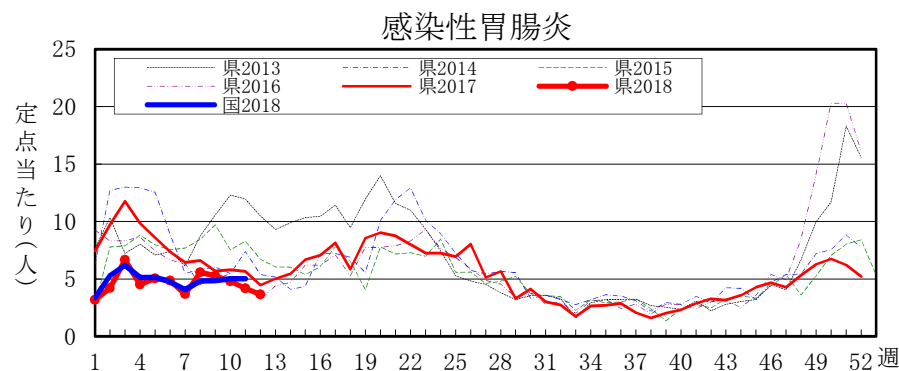
<http://www.pref.nagano.lg.jp/hoken-shippei/kenko/kenko/kansensho/joho/norovirus.html>

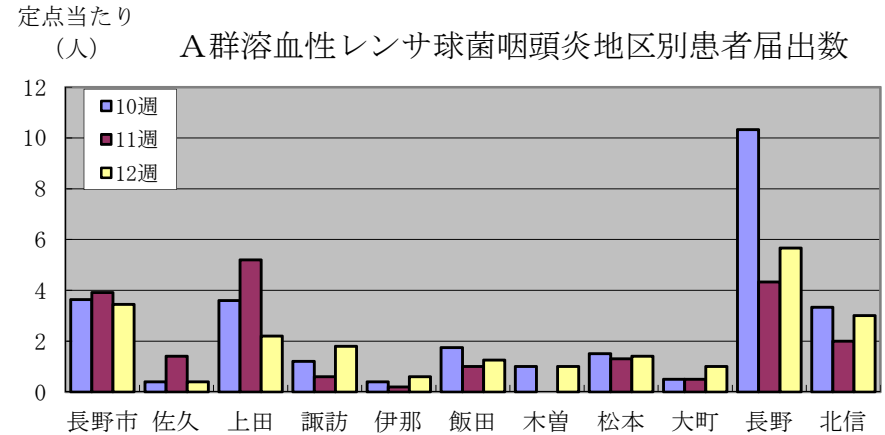
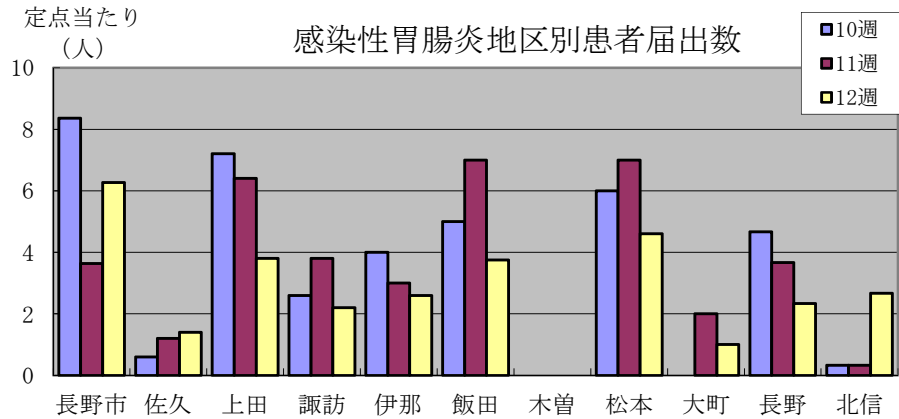
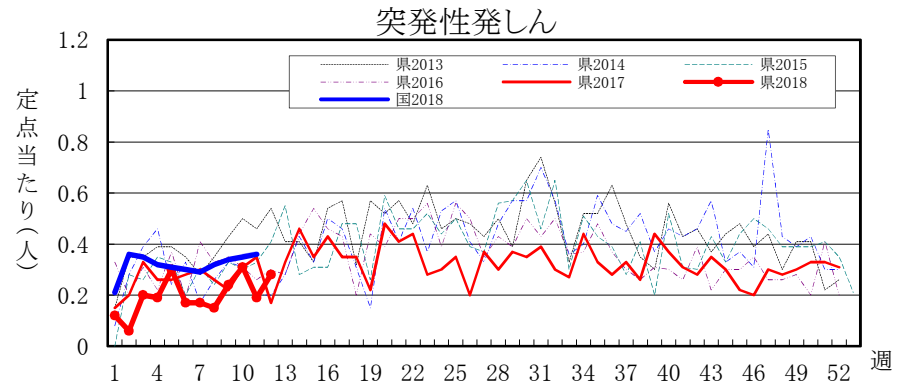
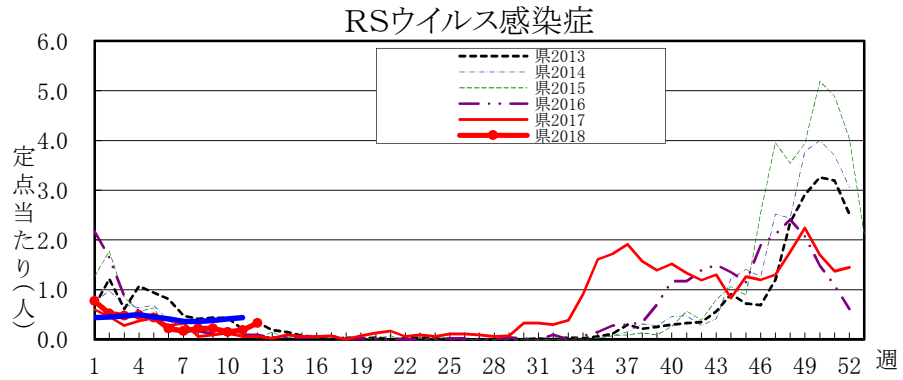
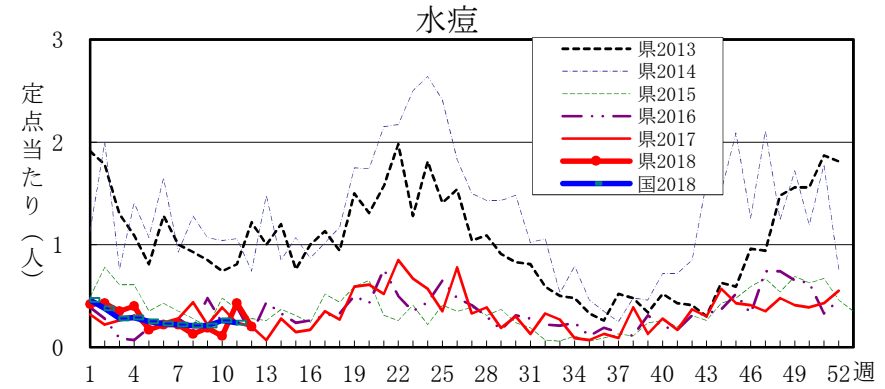
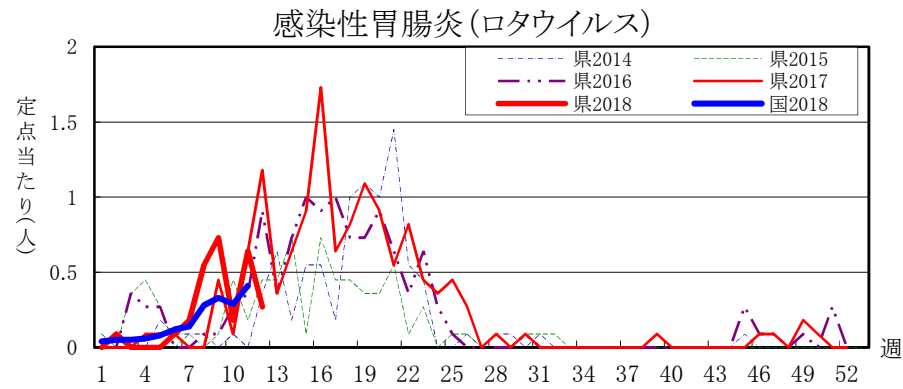
### 全数把握感染症届出状況

一類感染症	なし
二類感染症	結核 1例、潜在性結核 3例
三類感染症	腸管出血性大腸菌感染症(O157) 1例
四類感染症	レジオネラ症 1例
五類感染症	急性脳炎1例、侵襲性肺炎球菌感染症2例、百日咳1例
動物感染症	なし

### 定点把握感染症届出状況

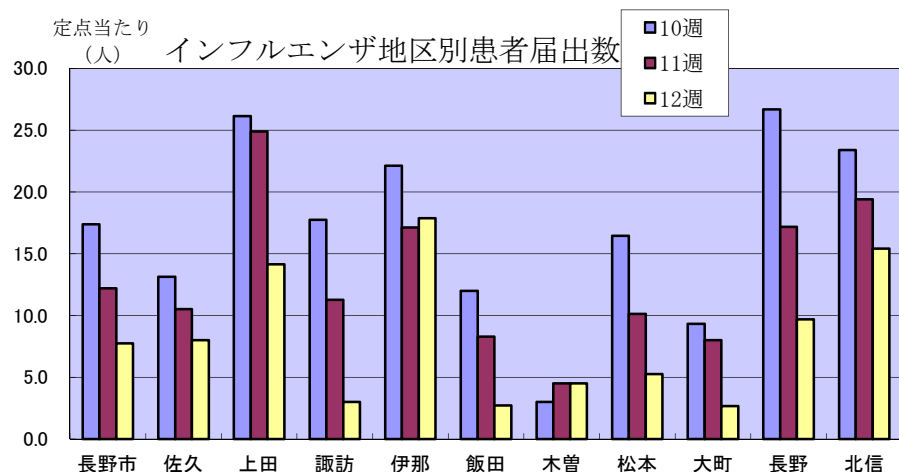
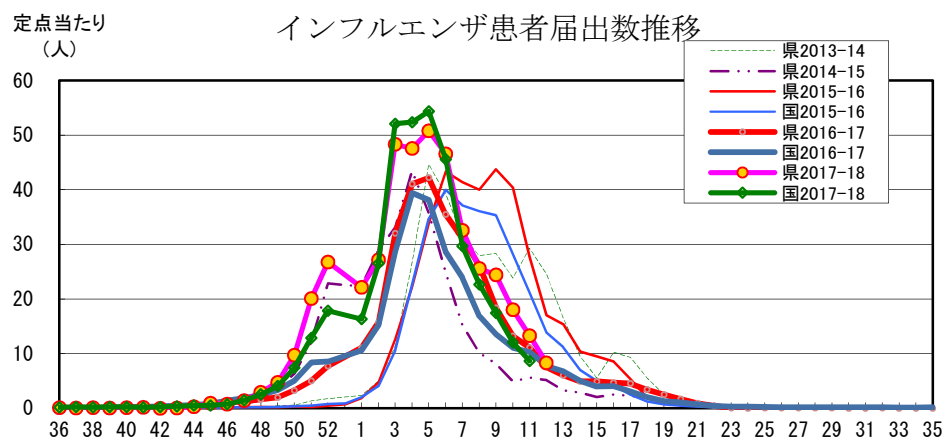
感染症名	今週	1週前	2週前
1 インフルエンザ	8.31	13.31	18.03
2 感染性胃腸炎	3.65	4.19	4.80
3 A群溶血性レンサ球菌咽頭炎	2.06	2.17	2.46
4 RSウイルス感染症	0.33	0.19	0.15
5 突発性発しん	0.28	0.19	0.31







## 長野県インフルエンザ情報（2018年（平成30年）第12週） （2018年3月19日～2018年3月25日）



### ・地区別定点当たり届出数（最近5週間）

	定点数	定点当たり届出数(人)				
		8週	9週	10週	11週	12週
長野市	16	26.13	23.69	17.38	12.19	7.75
佐久	8	23.75	20.13	13.13	10.50	8.00
上田	8	48.00	42.88	26.13	24.88	14.13
諏訪	8	27.88	24.25	17.75	11.25	3.00
伊那	8	29.88	30.25	22.13	17.13	17.88
飯田	7	17.29	16.71	12.00	8.29	2.71
木曾	2	6.00	5.00	3.00	4.50	4.50
松本	16	17.63	21.13	16.44	10.13	5.25
大町	3	9.67	10.00	9.33	8.00	2.67
長野	6	34.33	34.83	26.67	17.17	9.67
北信	5	24.80	20.80	23.40	19.40	15.40
全県	87	25.61	24.45	18.03	13.31	8.31

参考： 注意報: 10人以上30人未満  
警報: 30人以上

### ・インフルエンザウイルスサーベイランス（地区別検体数及び結果）

	第 10 週					第 11 週					シーズン累計(36週～)				
	検体数	AH1pdm09	A香港	B(山形)	B(ビクトリア)	検体数	AH1pdm09	A香港	B(山形)	B(ビクトリア)	検体数	AH1pdm09	A香港	B(山形)	B(ビクトリア)
長野市	2	-	1	1	-	3	-	-	2	-	44	7	12	18	-
佐久	1	-	-	-	-	-	-	-	-	-	21	2	-	7	9
上田	1	-	-	-	-	-	-	-	-	-	19	8	1	7	1
諏訪	-	-	-	-	-	-	-	-	-	-	4	-	1	3	-
伊那	-	-	-	-	-	-	-	-	-	-	6	-	2	2	-
飯田	-	-	-	-	-	-	-	-	-	-	-	-	-	-	-
木曾	-	-	-	-	-	-	-	-	-	-	4	2	-	1	-
松本	7	-	-	1	-	-	-	-	-	-	98	11	16	37	9
大町	-	-	-	-	-	-	-	-	-	-	1	-	-	-	-
長野	3	-	-	1	-	-	-	-	-	-	38	10	7	15	-
北信	-	-	-	-	-	-	-	-	-	-	2	-	-	2	-
合計	14	-	1	3	-	3	-	-	2	-	237	40	39	92	19

検体数「-」の地区は、検体が採取されなかったことを示す。速報値のため今後の集計で変更が生じることがあります。  
学校等での集団発生 <http://www.pref.nagano.lg.jp/hoken-shippe/kenko/kenko/kansensho/joho/influ2.html>