

長野県感染症情報（2018年（平成30年）第10週）

（2018年3月5日～2018年3月11日）

2018年（平成30年）3月14日

長野県健康福祉部保健・疾病対策課感染症対策係
 （課長）西垣明子（担当）山崎千速 笠原ひとみ
 026-235-7148(直) 026-232-0111(代)内線2640
 026-235-7170(FAX)
 Email hoken-shippei@pref.nagano.lg.jp

●全数把握感染症

結核6例、潜在性結核1例、腸管出血性大腸菌感染症（O血清型不明）1例、カルバペネム耐性腸内細菌科細菌感染症1例、侵襲性肺炎球菌感染症1例、百日咳1例の届出がありました。

●定点把握感染症

インフルエンザは定点当たり18.03人で前週より同6.42人減少しました。県内11保健所管内全てで警報基準（同30人）を下回りましたが、流行の終息にはまだしばらく時間を要すると思われますので、手洗いをこまめに行うなどの感染予防を心がけるとともに、症状が現れた場合は早めに医療機関を受診し、十分な休息を取りましょう。

●次週第11週の発行は、3月22日（木）の予定です。

今冬のインフルエンザ総合対策について

<http://www.mhlw.go.jp/bunya/kenkou/influenza/index.html>

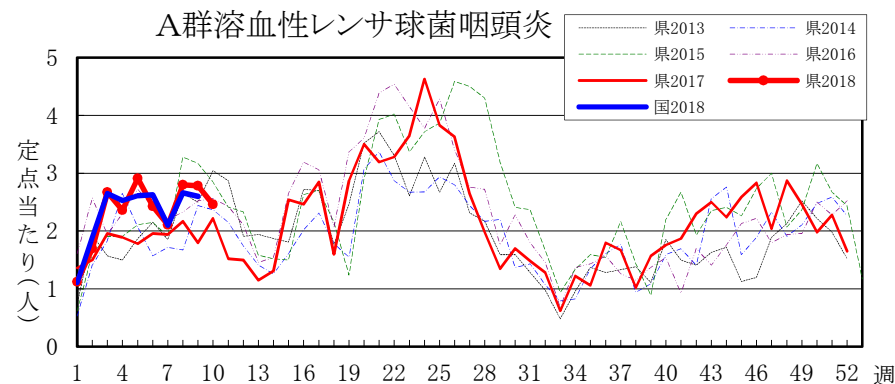
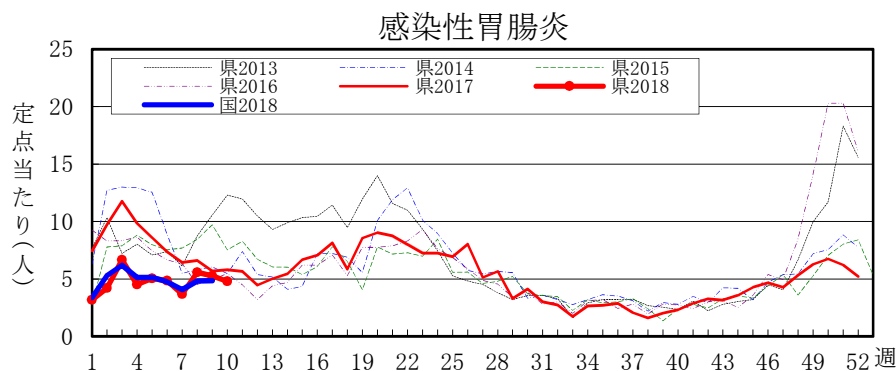
ノロウイルス感染症・食中毒にご注意！

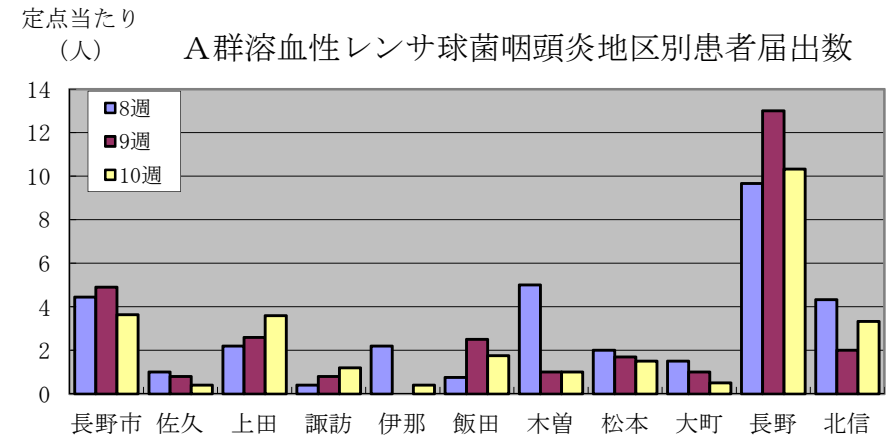
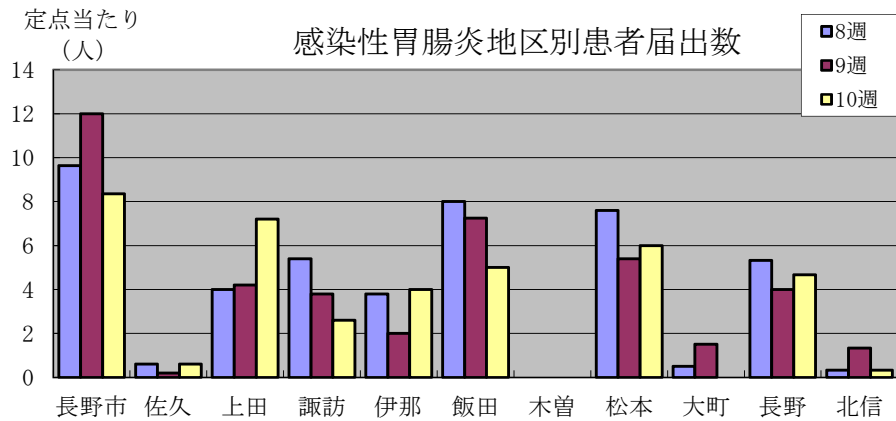
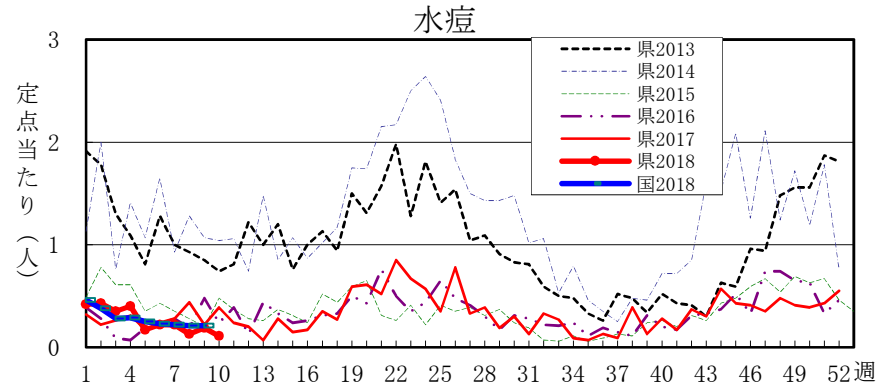
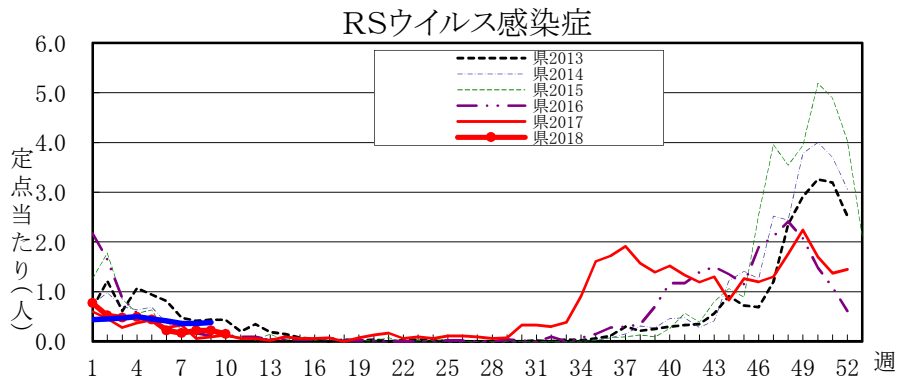
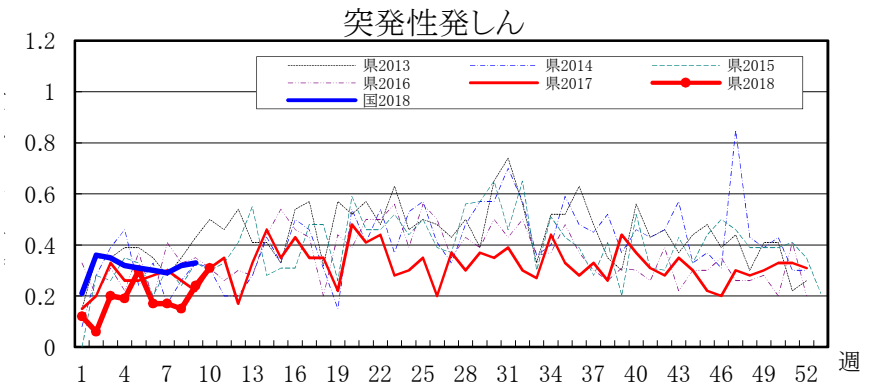
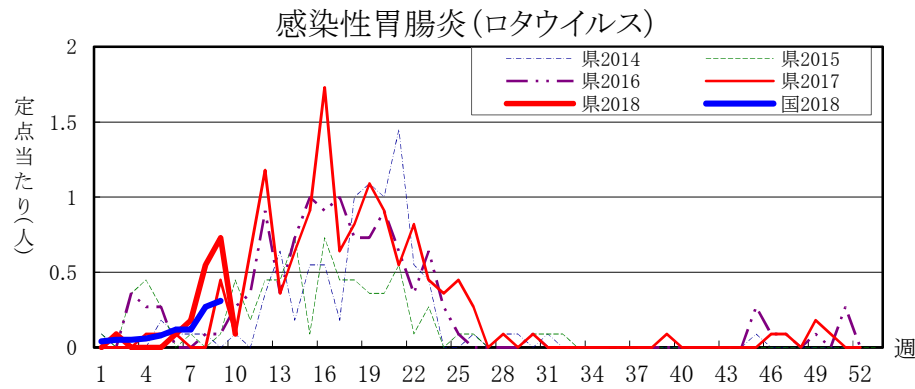
全数把握感染症届出状況

一類感染症	なし
二類感染症	結核 6例、潜在性結核 1例
三類感染症	腸管出血性大腸菌感染症（O血清型不明）1例、
四類感染症	なし
五類感染症	カルバペネム耐性腸内細菌科細菌感染症1例、 侵襲性肺炎球菌感染症1例、百日咳1例
動物感染症	なし

定点把握感染症届出状況

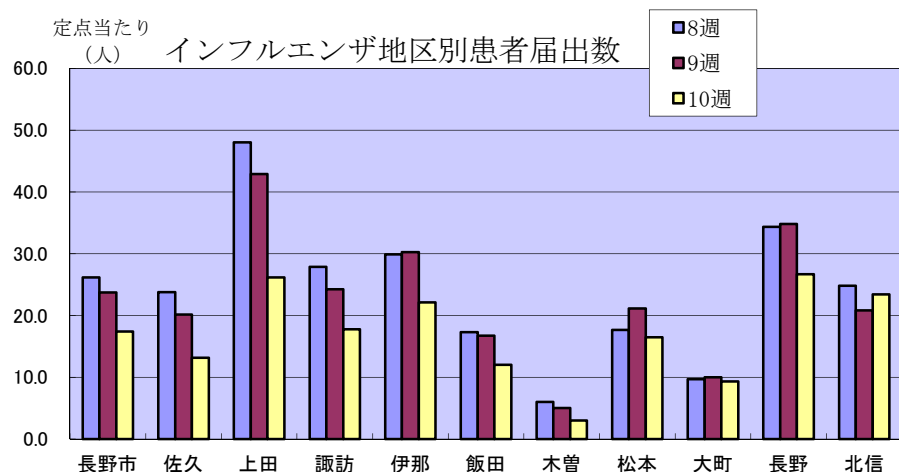
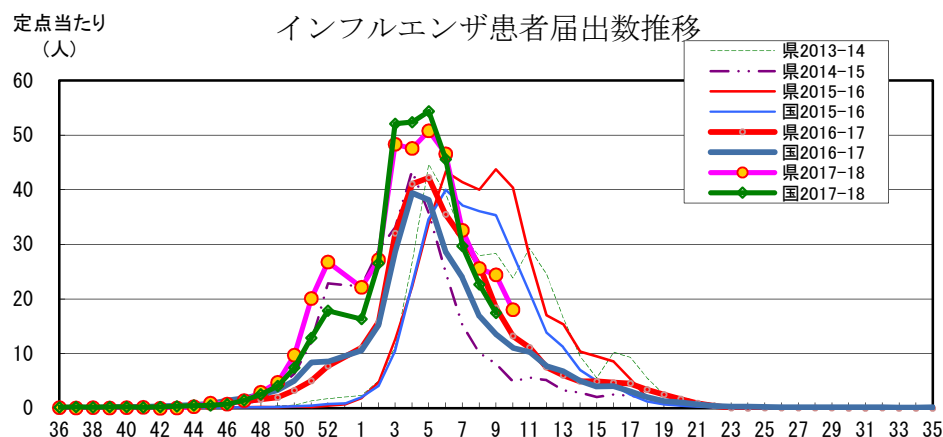
感染症名	今週	1週前	2週前
1 インフルエンザ	18.03	24.45	25.61
2 感染性胃腸炎	4.80	5.28	5.57
3 A群溶血性レンサ球菌咽頭炎	2.46	2.78	2.80
4 流行性角結膜炎	0.45	0.09	0.18
5 突発性発しん	0.31	0.24	0.15





長野県インフルエンザ情報 (2018年(平成30年) 第10週)

(2018年3月5日 ~ 2018年3月11日)



・地区別定点当たり届出数 (最近5週間)

	定点数	定点当たり届出数(人)				
		6週	7週	8週	9週	10週
長野市	16	39.63	28.94	26.13	23.69	17.38
佐久	8	40.75	29.50	23.75	20.13	13.13
上田	8	108.63	62.13	48.00	42.88	26.13
諏訪	8	34.00	30.88	27.88	24.25	17.75
伊那	8	39.13	27.13	29.88	30.25	22.13
飯田	7	34.71	23.14	17.29	16.71	12.00
木曾	2	38.00	20.50	6.00	5.00	3.00
松本	16	44.63	28.81	17.63	21.13	16.44
大町	3	25.00	12.67	9.67	10.00	9.33
長野	6	50.00	56.50	34.33	34.83	26.67
北信	5	46.20	26.40	24.80	20.80	23.40
全県	87	46.59	32.56	25.61	24.45	18.03

参考: 注意報: 10人以上30人未満
警報: 30人以上

・インフルエンザウイルスサーベイランス (地区別検体数及び結果)

	第 8 週					第 9 週					シーズン累計(36週~)				
	検体数	AH1pdm09	A香港	B(山形)	B(ビクトリア)	検体数	AH1pdm09	A香港	B(山形)	B(ビクトリア)	検体数	AH1pdm09	A香港	B(山形)	B(ビクトリア)
長野市	3	-	1	2	-	3	-	3	-	-	39	7	11	15	-
佐久	-	-	-	-	-	1	-	-	-	-	20	1	-	7	9
上田	1	-	-	-	-	-	-	-	-	-	18	8	1	7	1
諏訪	-	-	-	-	-	-	-	-	-	-	4	-	1	3	-
伊那	-	-	-	-	-	-	-	-	-	-	6	-	1	3	-
飯田	-	-	-	-	-	-	-	-	-	-	-	-	-	-	-
木曾	-	-	-	-	-	-	-	-	-	-	4	2	-	1	-
松本	5	-	-	-	-	9	-	-	-	-	90	11	13	34	9
大町	-	-	-	-	-	-	-	-	-	-	1	-	-	-	-
長野	3	-	-	2	-	3	-	-	2	-	35	10	6	14	-
北信	-	-	-	-	-	-	-	-	-	-	2	-	-	2	-
合計	12	-	1	4	-	16	-	3	2	-	219	39	33	86	19

検体数「-」の地区は、検体が採取されなかったことを示す。速報値のため今後の集計で変更が生じることがあります。
学校等での集団発生 <http://www.pref.nagano.lg.jp/hoken-shippe/kenko/kenko/kansensho/joho/influ2.html>