

長野県感染症情報（2018年（平成30年）第7週） （2018年2月12日～2018年2月18日）

2018年（平成30年）2月21日
 長野県健康福祉部保健・疾病対策課感染症対策係
 （課長）西垣明子（担当）山崎千速 笠原ひとみ
 026-235-7148(直) 026-232-0111(代)内線2640
 026-235-7170(FAX)
 Email hoken-shippei@pref.nagano.lg.jp

●全数把握感染症

結核4例、潜在性結核3例、腸管出血性大腸菌感染症(O157)1例、E型肝炎1例、レジオネラ症1例、侵襲性インフルエンザ菌感染症1例、侵襲性肺炎球菌感染症2例、水痘(入院例)1例、梅毒1例、百日咳1例の届出がありました。

●定点把握感染症

インフルエンザは定点当たり32.56人で前週(同46.59人)から減少しました。県内11保健所管内のうち、警報基準を上回ったのは前週の10地域から3地域(上田、諏訪、長野)に減少しました。しかし、引き続き高いレベルでの流行が続いていますので、手洗いをこまめに行うなどの感染予防を心がけるとともに、症状が現れた場合は早めに医療機関を受診し、十分な休息を取りましょう。

●次週第8週の発行は、2月28日(水)の予定です。

今冬のインフルエンザ総合対策について

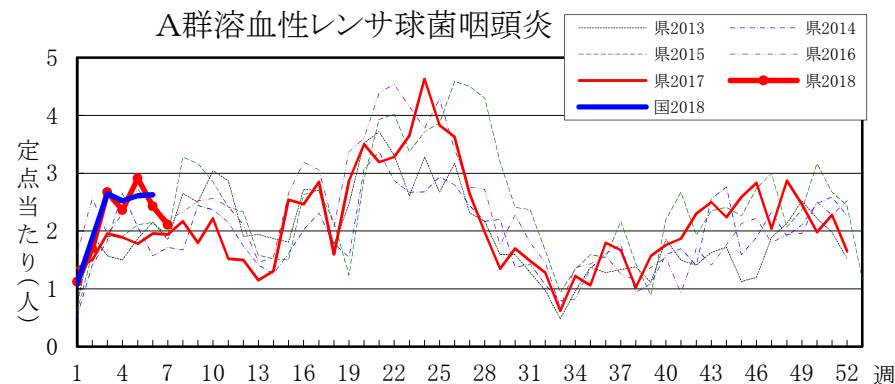
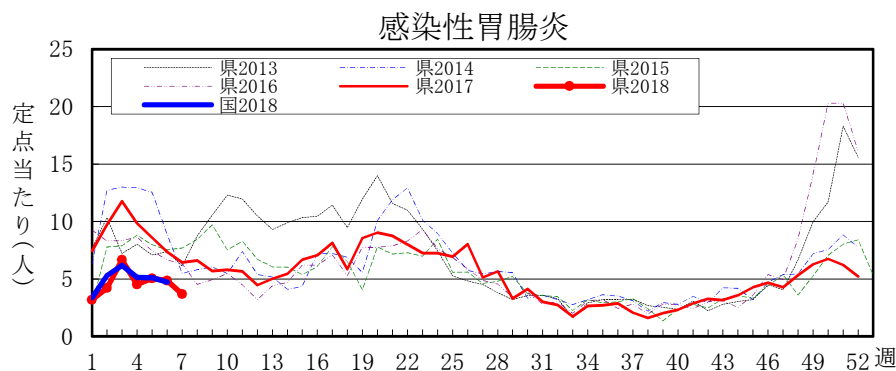
<http://www.mhlw.go.jp/bunya/kenkou/influenza/index.html>

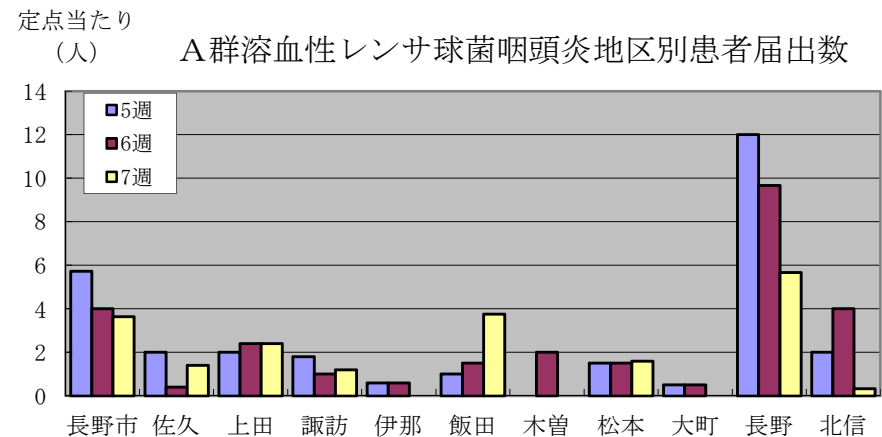
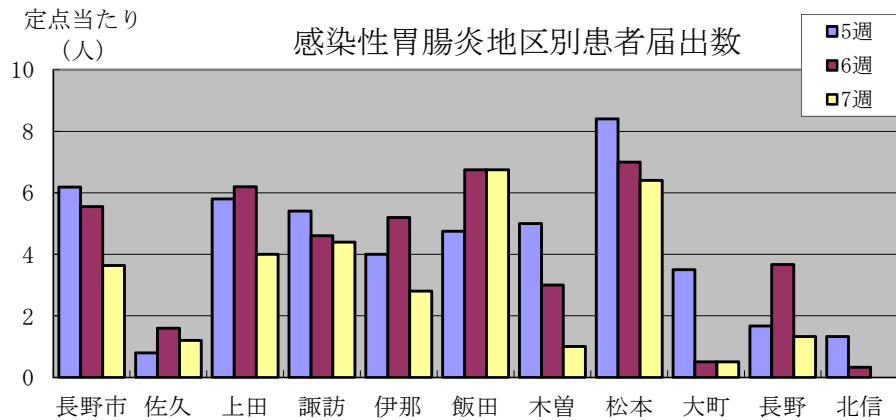
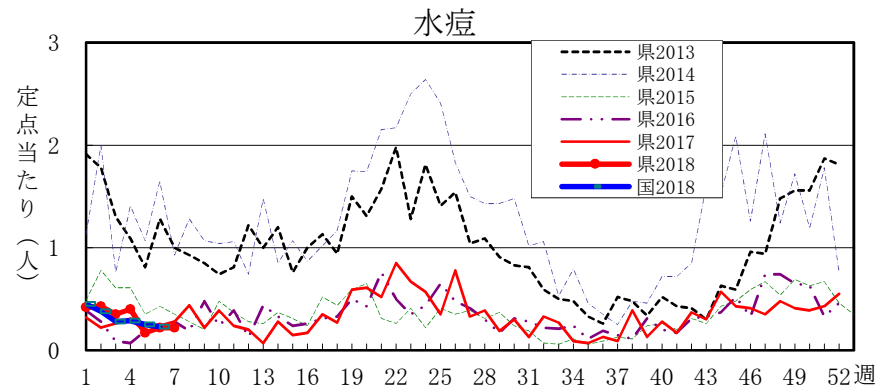
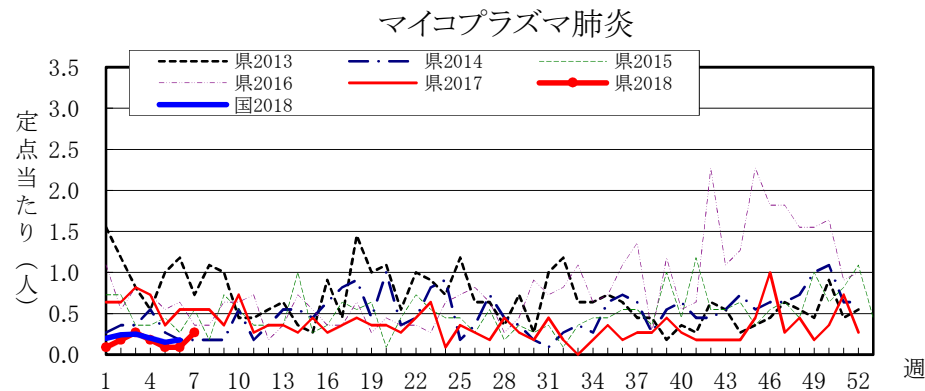
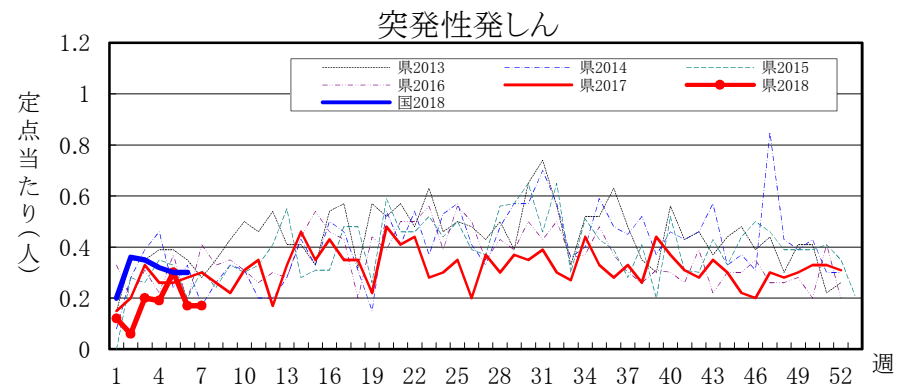
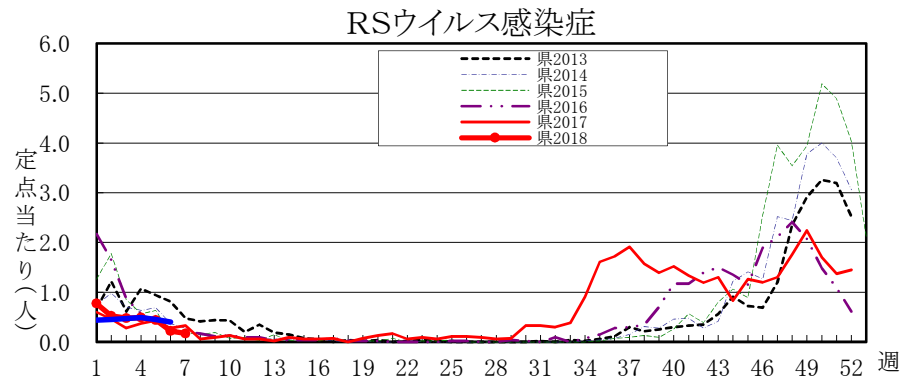
全数把握感染症届出状況

一類感染症	なし
二類感染症	結核4例、潜在性結核3例
三類感染症	腸管出血性大腸菌感染症(O157)1例
四類感染症	E型肝炎1例、レジオネラ症1例
五類感染症	侵襲性インフルエンザ菌感染症1例、侵襲性肺炎球菌感染症2例、水痘(入院例)1例、梅毒1例、百日咳1例
動物感染症	なし

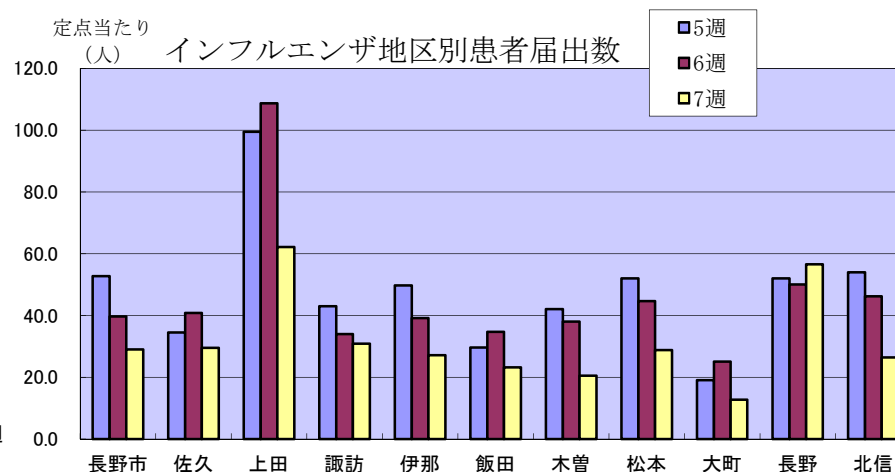
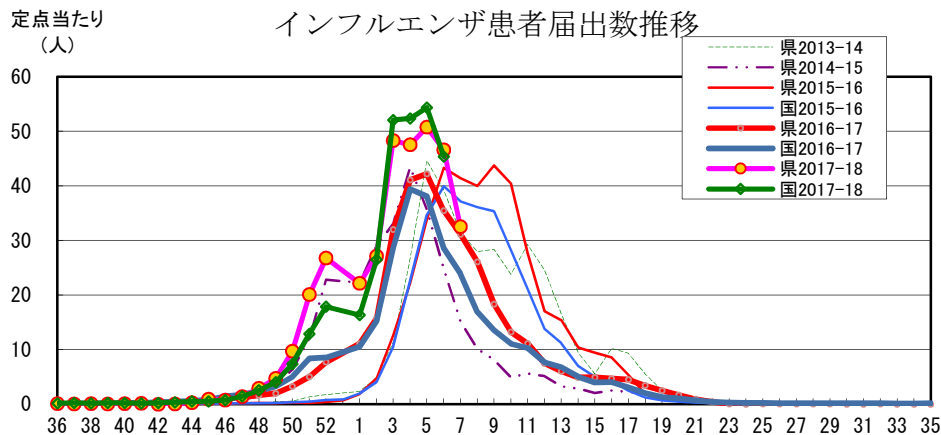
定点把握感染症届出状況

感染症名	今週	1週前	2週前
1 インフルエンザ	32.56	46.59	50.79
2 感染性胃腸炎	3.69	4.85	5.04
3 A群溶血性レンサ球菌咽頭炎	2.11	2.43	2.91
4 マイコプラズマ肺炎	0.27	0.09	0.09
5 水痘	0.22	0.22	0.17





長野県インフルエンザ情報（2018年（平成30年）第7週） （2018年2月12日～2018年2月18日）



・地区別定点当たり届出数（最近5週間）

	定点数	定点当たり届出数(人)				
		3週	4週	5週	6週	7週
長野市	16	49.06	50.94	52.69	39.63	28.94
佐久	8	32.00	27.50	34.50	40.75	29.50
上田	8	74.75	87.25	99.50	108.63	62.13
諏訪	8	41.63	38.63	43.00	34.00	30.88
伊那	8	56.25	50.13	49.75	39.13	27.13
飯田	7	45.71	35.14	29.57	34.71	23.14
木曾	2	46.00	31.50	42.00	38.00	20.50
松本	16	51.19	50.69	52.00	44.63	28.81
大町	3	16.67	20.67	19.00	25.00	12.67
長野	6	44.83	45.00	52.00	50.00	56.50
北信	5	46.40	48.60	54.00	46.20	26.40
全県	87	48.32	47.56	50.79	46.59	32.56

参考： 注意報: 10人以上30人未満
警報: 30人以上

・インフルエンザウイルスサーベイランス（地区別検体数及び結果）

	第 5 週					第 6 週					シーズン累計(36週～)				
	検体数	AH1pdm09	A香港	B(山形)	B(ビクトリア)	検体数	AH1pdm09	A香港	B(山形)	B(ビクトリア)	検体数	AH1pdm09	A香港	B(山形)	B(ビクトリア)
長野市	3	-	1	1	-	3	-	1	1	-	30	7	7	11	-
佐久	-	-	-	-	-	-	-	-	-	-	13	1	-	3	9
上田	-	-	-	-	-	-	-	-	-	-	11	6	-	4	1
諏訪	-	-	-	-	-	-	-	-	-	-	2	-	-	2	-
伊那	-	-	-	-	-	-	-	-	-	-	3	-	1	2	-
飯田	-	-	-	-	-	-	-	-	-	-	-	-	-	-	-
木曾	-	-	-	-	-	-	-	-	-	-	3	2	-	1	-
松本	-	-	-	-	-	-	-	-	-	-	44	8	5	24	7
大町	-	-	-	-	-	-	-	-	-	-	-	-	-	-	-
長野	1	-	-	1	-	-	-	-	-	-	17	10	-	7	-
北信	-	-	-	-	-	-	-	-	-	-	1	-	-	1	-
合計	4	-	1	2	-	3	-	1	1	-	124	34	13	55	17

検体数「-」の地区は、検体が採取されなかったことを示す。速報値のため今後の集計で変更が生じることがあります。
 学校等での集団発生 <http://www.pref.nagano.lg.jp/hoken-shippei/kenko/kenko/kansensho/joho/influ2.html>