

長野県感染症情報（2018年（平成30年）第6週）

（2018年2月5日～2018年2月11日）

2018年（平成30年）2月14日
 長野県健康福祉部保健・疾病対策課感染症対策係
 （課長）西垣明子（担当）山崎千速 笠原ひとみ
 026-235-7148(直) 026-232-0111(代)内線2640
 026-235-7170(FAX)
 Email hoken-shippei@pref.nagano.lg.jp

●全数把握感染症

結核5例、侵襲性肺炎球菌感染症1例、百日咳1例の届出がありました。

●定点把握感染症

インフルエンザは定点当たり46.59人で前週（同50.79人）から減少しましたが、県内11保健所管内のうち、大町を除く10管内で警報基準を上回っており、佐久、上田、飯田、大町地域では前週より増加しています。手洗いをこまめに行うなどの感染予防を心がけるとともに、症状が現れた場合は早めに医療機関を受診し、十分な休息を取りましょう。

●次週第7週の発行は、2月21日（水）の予定です。

今冬のインフルエンザ総合対策について

<http://www.mhlw.go.jp/bunya/kenkou/influenza/index.html>

ノロウイルス感染症・食中毒にご注意！

<http://www.pref.nagano.lg.jp/hoken-shippei/kenko/kenko/kansensho/joho/norovirus.html>

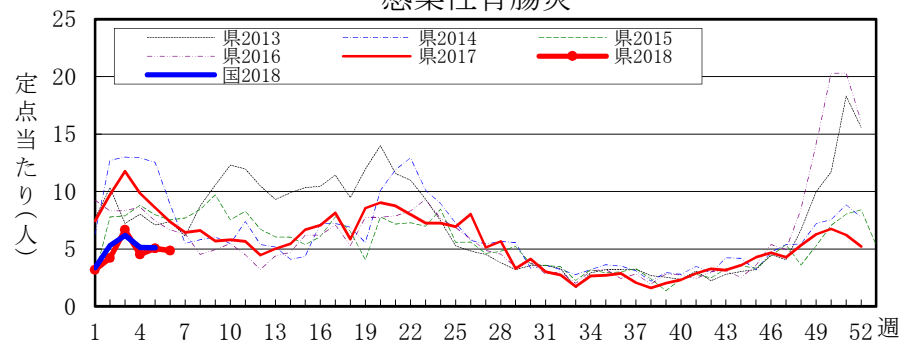
全数把握感染症届出状況

一類感染症	なし
二類感染症	結核 5例
三類感染症	なし
四類感染症	なし
五類感染症	侵襲性肺炎球菌感染症 1例、百日咳 1例
動物感染症	なし

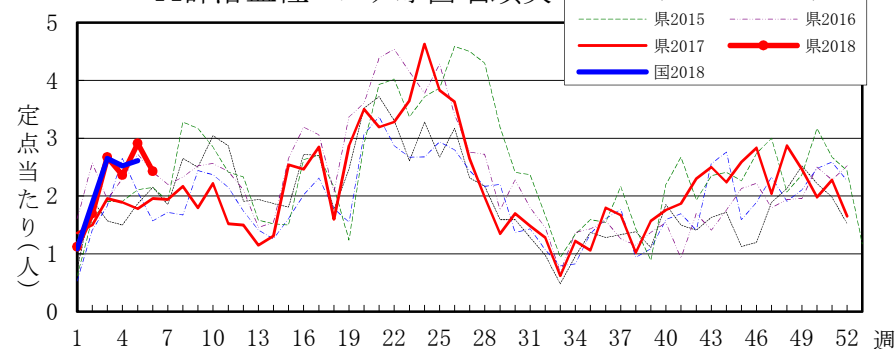
定点把握感染症届出状況

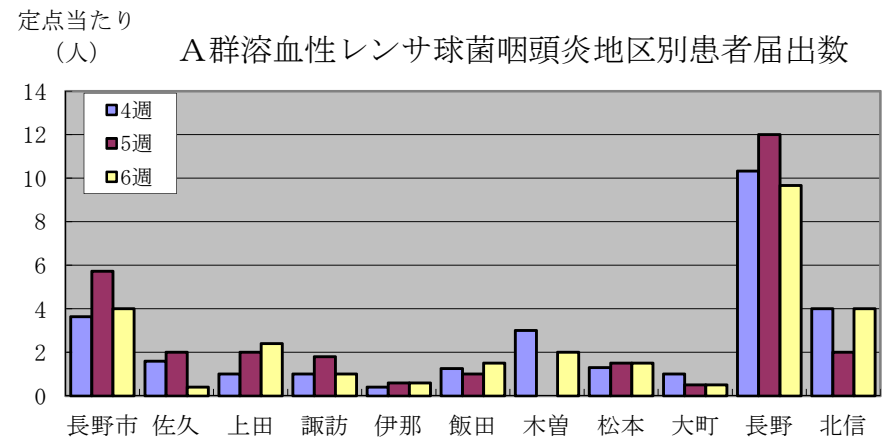
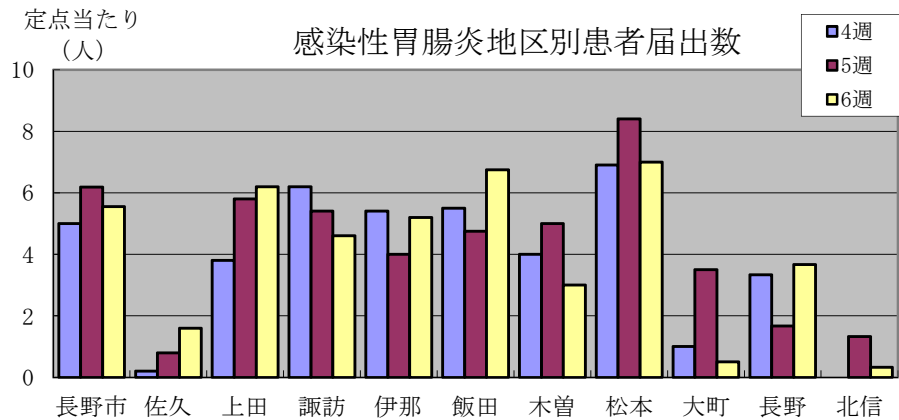
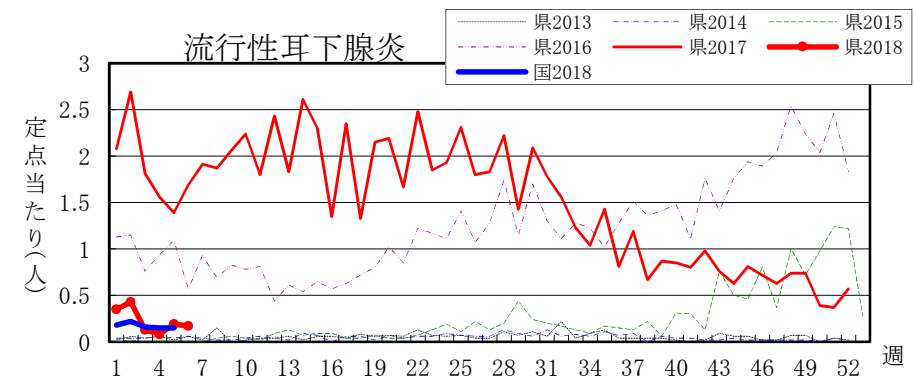
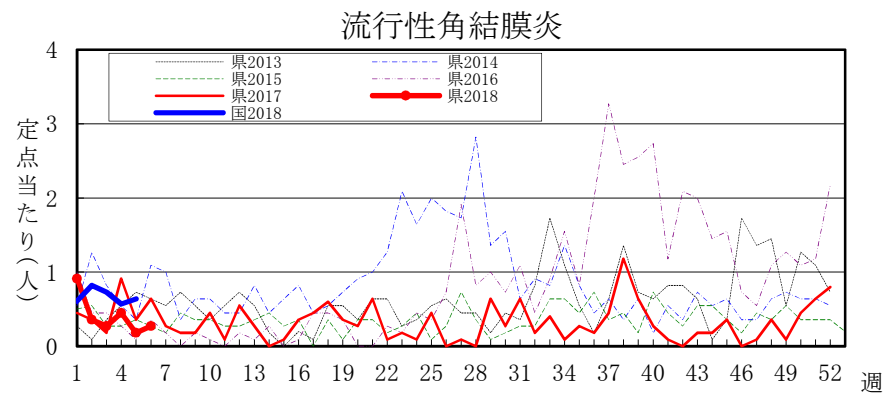
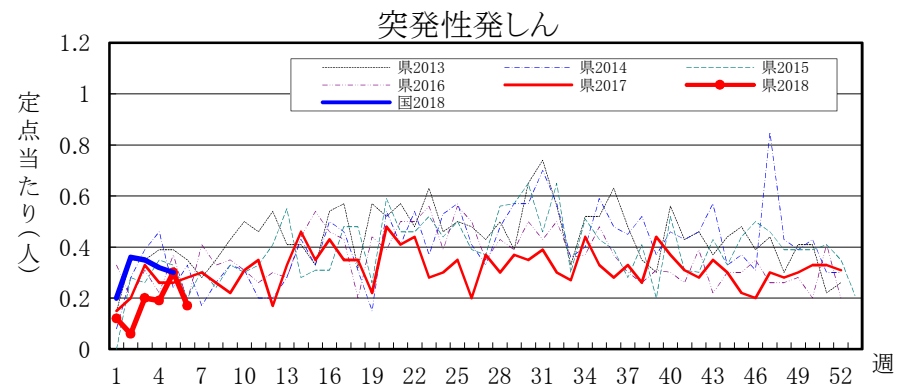
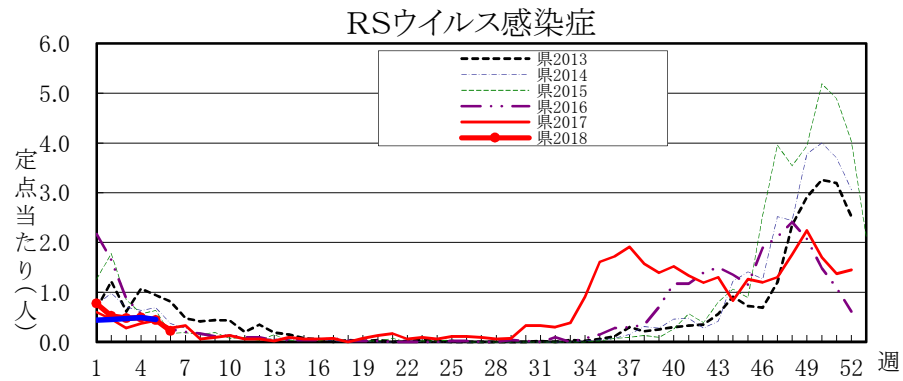
感染症名	今週	1週前	2週前
1 インフルエンザ	46.59	50.79	47.56
2 感染性胃腸炎	4.85	5.04	4.53
3 A群溶血性レンサ球菌咽頭炎	2.43	2.91	2.33
4 流行性角結膜炎	0.27	0.18	0.45
5 RSウイルス感染症	0.22	0.44	0.49
5 水痘	0.22	0.17	0.40

感染性胃腸炎

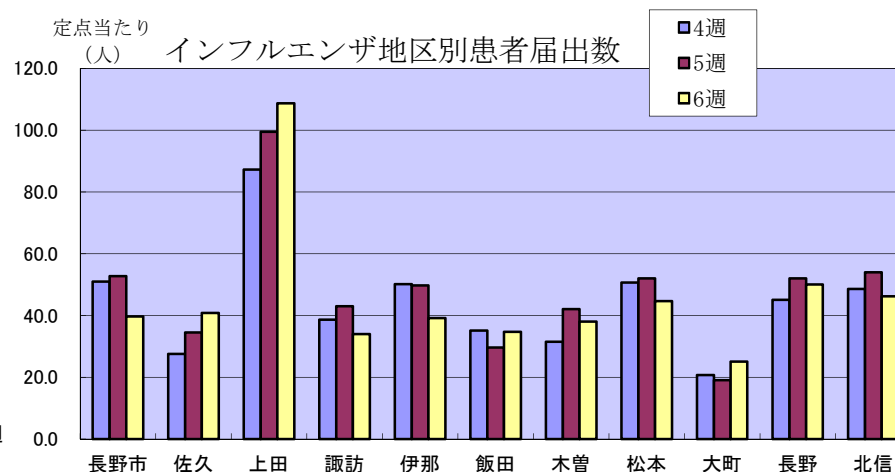
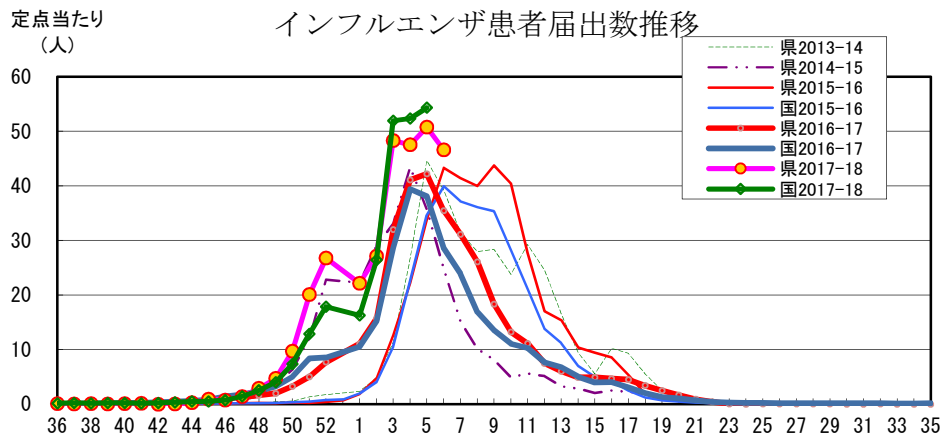


A群溶血性レンサ球菌咽頭炎





長野県インフルエンザ情報（2018年（平成30年）第6週） （2018年2月5日～2018年2月11日）



・地区別定点当たり届出数（最近5週間）

	定点数	定点当たり届出数(人)				
		2週	3週	4週	5週	6週
長野市	16	20.06	49.06	50.94	52.69	39.63
佐久	8	22.63	32.00	27.50	34.50	40.75
上田	8	31.88	74.75	87.25	99.50	108.63
諏訪	8	21.88	41.63	38.63	43.00	34.00
伊那	8	30.75	56.25	50.13	49.75	39.13
飯田	7	36.71	45.71	35.14	29.57	34.71
木曾	2	29.50	46.00	31.50	42.00	38.00
松本	16	25.06	51.19	50.69	52.00	44.63
大町	3	10.67	16.67	20.67	19.00	25.00
長野	6	41.83	44.83	45.00	52.00	50.00
北信	5	36.80	46.40	48.60	54.00	46.20
全県	87	27.15	48.32	47.56	50.79	46.59

参考： 注意報: 10人以上30人未満
警報: 30人以上

・インフルエンザウイルスサーベイランス（地区別検体数及び結果）

	第 4 週					第 5 週					シーズン累計(36週～)				
	検体数	AH1pdm09	A香港	B(山形)	B(ビクトリア)	検体数	AH1pdm09	A香港	B(山形)	B(ビクトリア)	検体数	AH1pdm09	A香港	B(山形)	B(ビクトリア)
長野市	3	-	-	3	-	3	-	1	-	-	27	7	6	9	-
佐久	1	-	-	1	-	-	-	-	-	-	13	1	-	3	9
上田	2	-	-	2	-	-	-	-	-	-	11	6	-	4	1
諏訪	-	-	-	-	-	-	-	-	-	-	2	-	-	2	-
伊那	-	-	-	-	-	-	-	-	-	-	3	-	1	2	-
飯田	-	-	-	-	-	-	-	-	-	-	-	-	-	-	-
木曾	-	-	-	-	-	-	-	-	-	-	3	2	-	1	-
松本	3	-	-	3	-	-	-	-	-	-	42	8	5	22	7
大町	-	-	-	-	-	-	-	-	-	-	-	-	-	-	-
長野	1	-	-	1	-	1	-	-	1	-	17	10	-	7	-
北信	-	-	-	-	-	-	-	-	-	-	1	-	-	1	-
合計	10	-	-	10	-	4	-	1	1	-	119	34	12	51	17

検体数「-」の地区は、検体が採取されなかったことを示す。速報値のため今後の集計で変更が生じることがあります。
 学校等での集団発生 <http://www.pref.nagano.lg.jp/hoken-shippei/kenko/kenko/kansensho/joho/influ2.html>