

長野県感染症情報（2018年（平成30年）第5週） （2018年1月29日～2018年2月4日）

2018年（平成30年）2月7日
 長野県健康福祉部保健・疾病対策課感染症対策係
 （課長）西垣明子（担当）山崎千速 笠原ひとみ
 026-235-7148(直) 026-232-0111(代)内線2640
 026-235-7170(FAX)
 Email hoken-shippei@pref.nagano.lg.jp

●全数把握感染症

結核1例、レジオネラ症2例、アメーバ赤痢1例、急性脳炎1例、百日咳1例の届出がありました。

●定点把握感染症

インフルエンザは定点当たり50.79人で前週（同47.56人）から増加し、今シーズン最も多い状況となっています。県内11保健所管内のうち、飯田及び大町を除く9管内で警報基準を上回っています。手洗いをこまめに行うなどの感染予防を心がけるとともに、症状が現れた場合は早めに医療機関を受診し、十分な休息を取りましょう。

●次週第6週の発行は、2月14日（水）の予定です。

今冬のインフルエンザ総合対策について

<http://www.mhlw.go.jp/bunya/kenkou/influenza/index.html>

ノロウイルス感染症・食中毒にご注意！

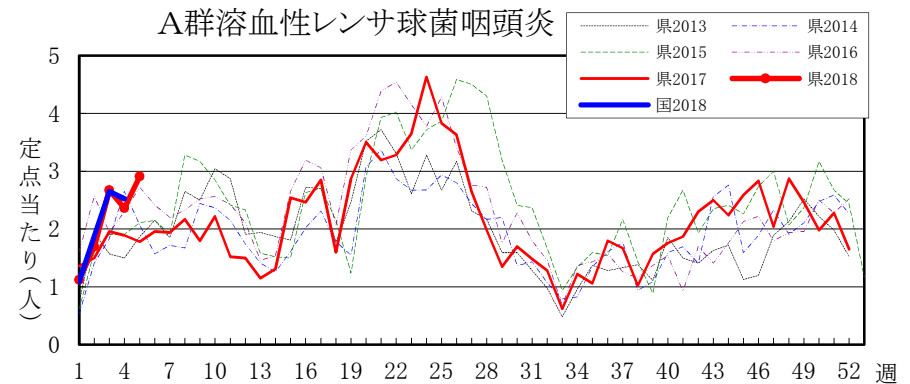
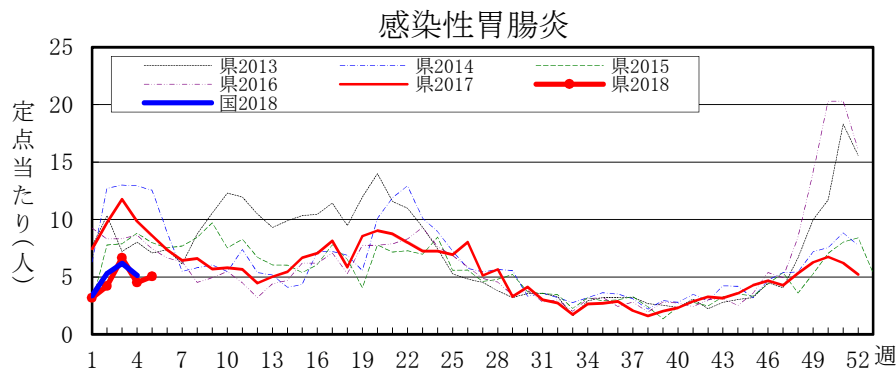
<http://www.pref.nagano.lg.jp/hoken-shippei/kenko/kenko/kansensho/joho/norovirus.html>

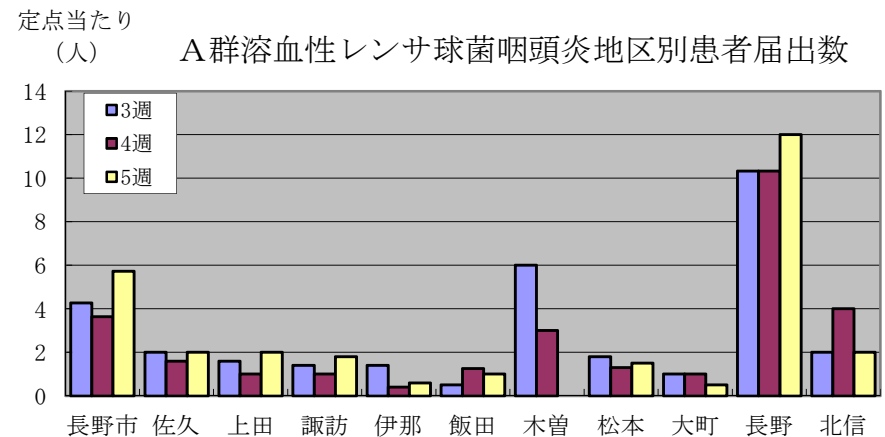
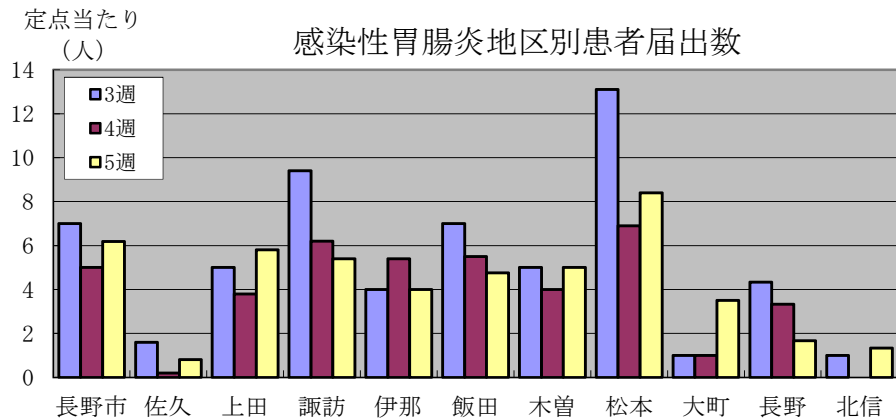
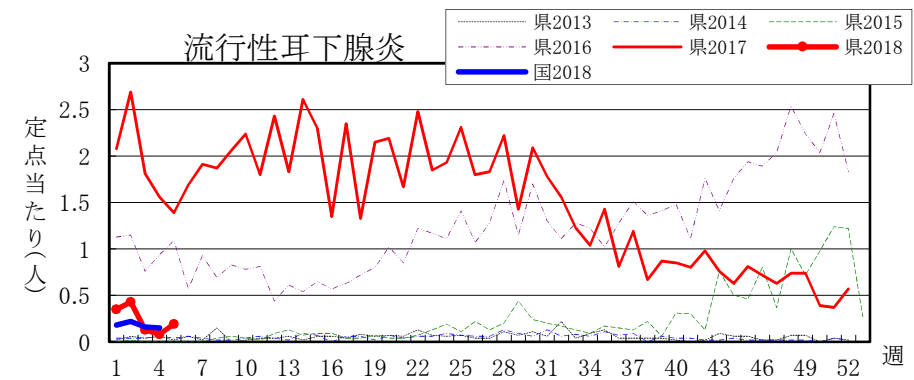
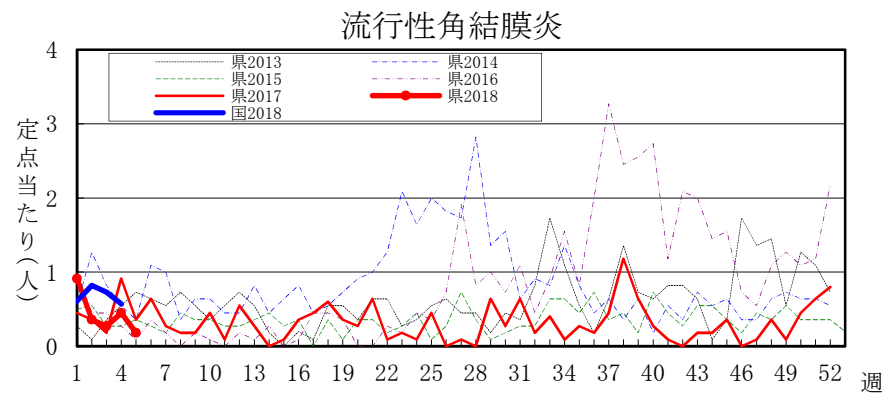
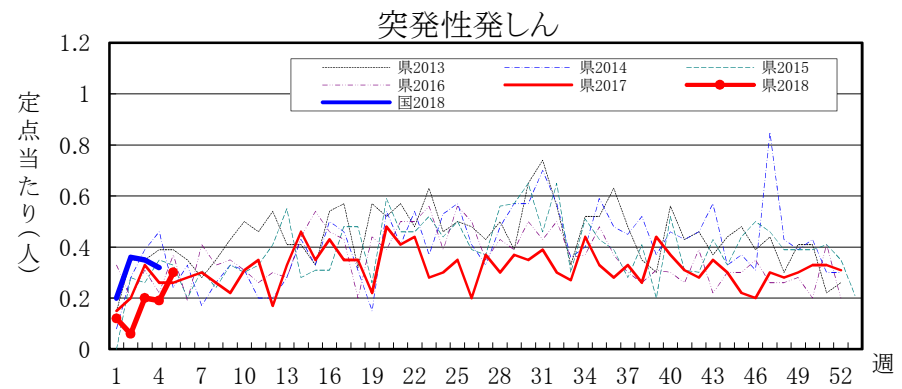
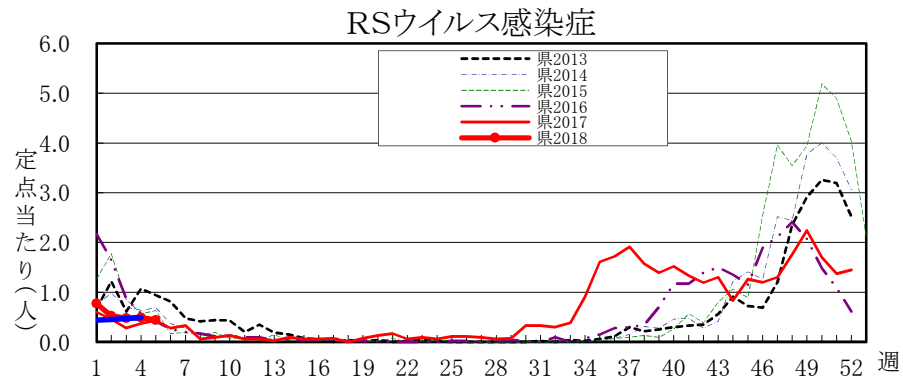
全数把握感染症届出状況

| | |
|-------|--------------------------|
| 一類感染症 | なし |
| 二類感染症 | 結核 1例 |
| 三類感染症 | なし |
| 四類感染症 | レジオネラ症 2例 |
| 五類感染症 | アメーバ赤痢 1例、急性脳炎 1例、百日咳 1例 |
| 動物感染症 | なし |

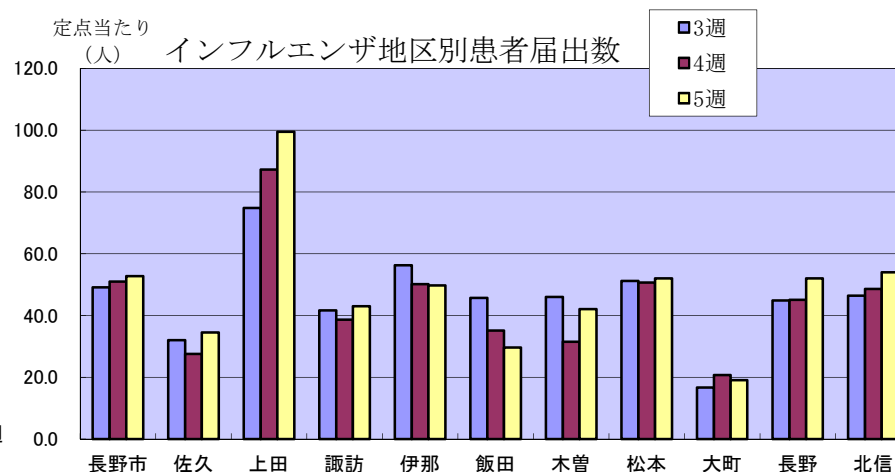
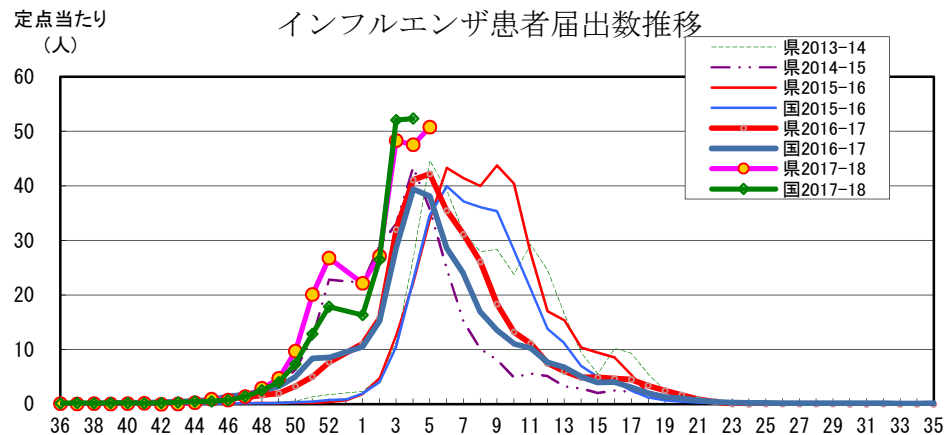
定点把握感染症届出状況

| 感 染 症 名 | 今週 | 1週前 | 2週前 |
|-----------------|-------|-------|-------|
| 1 インフルエンザ | 50.79 | 47.56 | 48.32 |
| 2 感染性胃腸炎 | 5.04 | 4.53 | 6.65 |
| 3 A群溶血性レンサ球菌咽頭炎 | 2.91 | 2.33 | 2.67 |
| 4 RSウイルス感染症 | 0.44 | 0.49 | 0.48 |
| 5 突発性発疹 | 0.30 | 0.19 | 0.20 |





長野県インフルエンザ情報（2018年（平成30年）第5週） （2018年1月29日～2018年2月4日）



・地区別定点当たり届出数（最近5週間）

| | 定点数 | 定点当たり届出数(人) | | | | |
|-----|-----|-------------|-------|-------|-------|-------|
| | | 1週 | 2週 | 3週 | 4週 | 5週 |
| 長野市 | 16 | 11.87 | 20.06 | 49.06 | 50.94 | 52.69 |
| 佐久 | 8 | 31.25 | 22.63 | 32.00 | 27.50 | 34.50 |
| 上田 | 8 | 31.50 | 31.88 | 74.75 | 87.25 | 99.50 |
| 諏訪 | 8 | 10.75 | 21.88 | 41.63 | 38.63 | 43.00 |
| 伊那 | 8 | 20.50 | 30.75 | 56.25 | 50.13 | 49.75 |
| 飯田 | 7 | 28.86 | 36.71 | 45.71 | 35.14 | 29.57 |
| 木曾 | 2 | 25.00 | 29.50 | 46.00 | 31.50 | 42.00 |
| 松本 | 16 | 13.19 | 25.06 | 51.19 | 50.69 | 52.00 |
| 大町 | 3 | 4.67 | 10.67 | 16.67 | 20.67 | 19.00 |
| 長野 | 6 | 54.20 | 41.83 | 44.83 | 45.00 | 52.00 |
| 北信 | 5 | 41.20 | 36.80 | 46.40 | 48.60 | 54.00 |
| 全県 | 87 | 22.16 | 27.15 | 48.32 | 47.56 | 50.79 |

参考： 注意報: 10人以上30人未満
警報: 30人以上

・インフルエンザウイルスサーベイランス（地区別検体数及び結果）

| | 第 3 週 | | | | | 第 4 週 | | | | | シーズン累計(36週～) | | | | |
|-----|-------|----------|-----|-------|----------|-------|----------|-----|-------|----------|--------------|----------|-----|-------|----------|
| | 検体数 | AH1pdm09 | A香港 | B(山形) | B(ビクトリア) | 検体数 | AH1pdm09 | A香港 | B(山形) | B(ビクトリア) | 検体数 | AH1pdm09 | A香港 | B(山形) | B(ビクトリア) |
| 長野市 | 4 | 1 | 1 | 2 | - | 3 | - | - | 3 | - | 24 | 7 | 5 | 9 | - |
| 佐久 | - | - | - | - | - | - | - | - | - | - | 11 | 1 | - | 2 | 8 |
| 上田 | 1 | - | - | 1 | - | - | - | - | - | - | 9 | 6 | - | 2 | 1 |
| 諏訪 | 1 | - | - | 1 | - | - | - | - | - | - | 2 | - | - | 2 | - |
| 伊那 | - | - | - | - | - | - | - | - | - | - | 2 | - | - | 2 | - |
| 飯田 | - | - | - | - | - | - | - | - | - | - | - | - | - | - | - |
| 木曾 | 1 | 1 | - | - | - | - | - | - | - | - | 2 | 2 | - | - | - |
| 松本 | 6 | - | - | 5 | 1 | 1 | - | - | 1 | - | 37 | 7 | 3 | 20 | 7 |
| 大町 | - | - | - | - | - | - | - | - | - | - | - | - | - | - | - |
| 長野 | 1 | - | - | 1 | - | 1 | - | - | 1 | - | 16 | 10 | - | 6 | - |
| 北信 | - | - | - | - | - | - | - | - | - | - | 1 | - | - | 1 | - |
| 合計 | 14 | 2 | 1 | 10 | 1 | 5 | - | - | 5 | - | 104 | 33 | 8 | 44 | 16 |

検体数「-」の地区は、検体が採取されなかったことを示す。速報値のため今後の集計で変更が生じることがあります。
 学校等での集団発生 <http://www.pref.nagano.lg.jp/hoken-shippei/kenko/kenko/kansensho/joho/influ2.html>