

長野県感染症情報（2018年（平成30年）第3週） （2018年1月15日～2018年1月21日）

2018年（平成30年）1月24日
 長野県健康福祉部保健・疾病対策課感染症対策係
 （課長）西垣明子（担当）山崎千速 笠原ひとみ
 026-235-7148(直) 026-232-0111(代)内線2640
 026-235-7170(FAX)
 Email hoken-shippei@pref.nagano.lg.jp

●全数把握感染症

結核2例、潜在性結核3例、クロイツフェルト・ヤコブ病1例、後天性免疫不全症候群1例、侵襲性肺炎球菌感染症1例の届出がありました。

●定点把握感染症

インフルエンザは定点当たり48.32人となり、インフルエンザ警報発令基準（同30人）を上回ったことから、本日、インフルエンザ警報を発令しました。県内11保健所管内のうち、大町を除く10管内で警報基準を上回っています。手洗いをこまめに行うなどの感染予防を心がけるとともに、症状が現れた場合は早めに医療機関を受診し、十分な休息を取りましょう。

●次週第4週の発行は、1月31日（水）の予定です。

今冬のインフルエンザ総合対策について

<http://www.mhlw.go.jp/bunya/kenkou/influenza/index.html>

ノロウイルス感染症・食中毒にご注意！

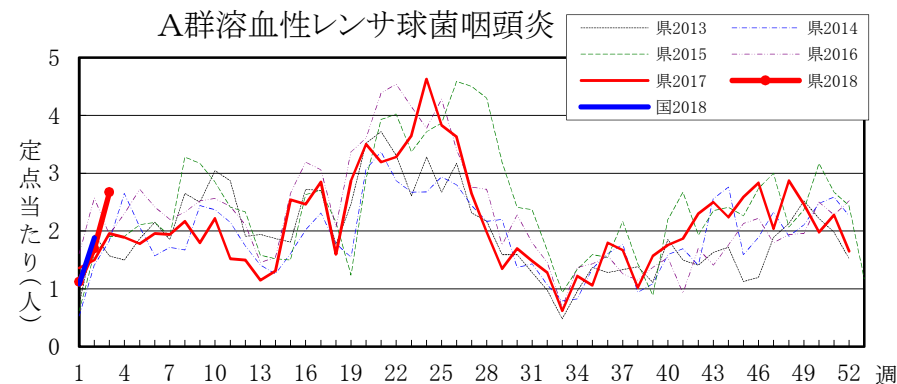
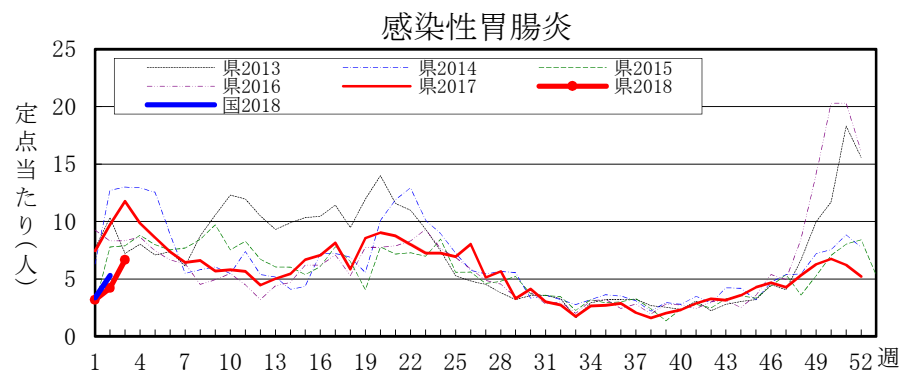
<http://www.pref.nagano.lg.jp/hoken-shippei/kenko/kenko/kansensho/joho/norovirus.html>

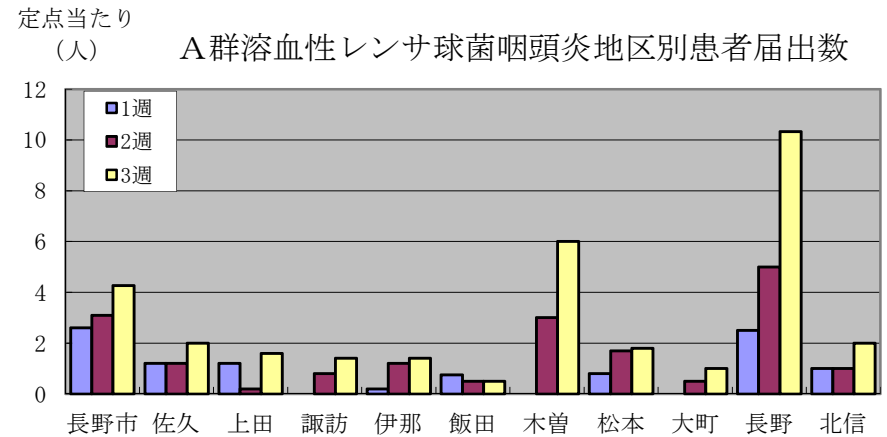
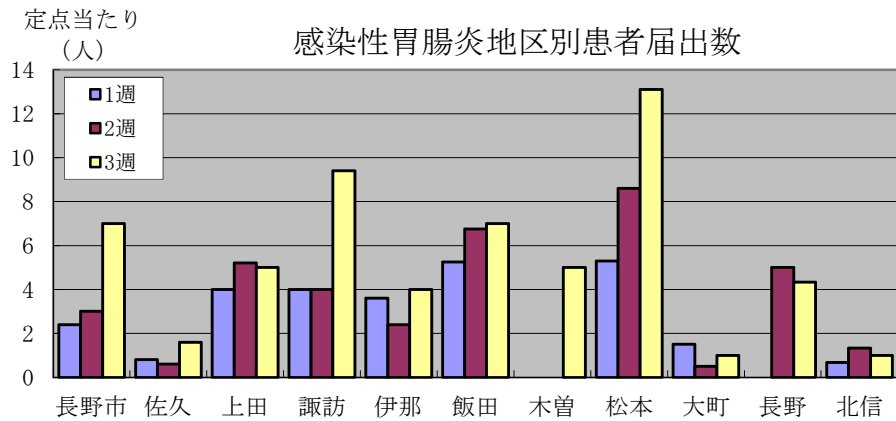
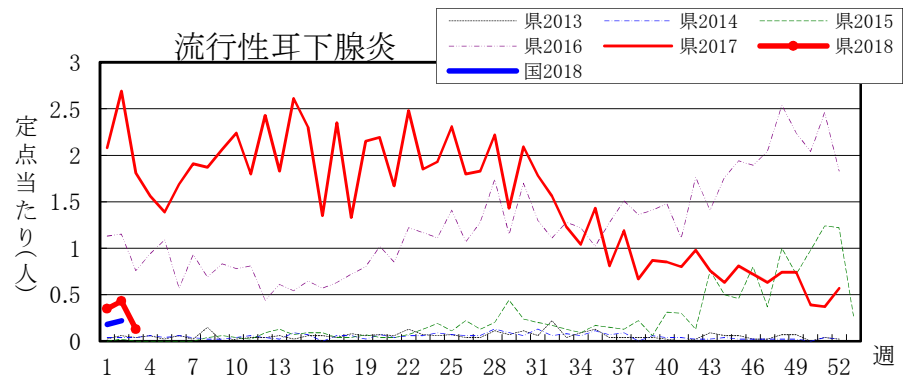
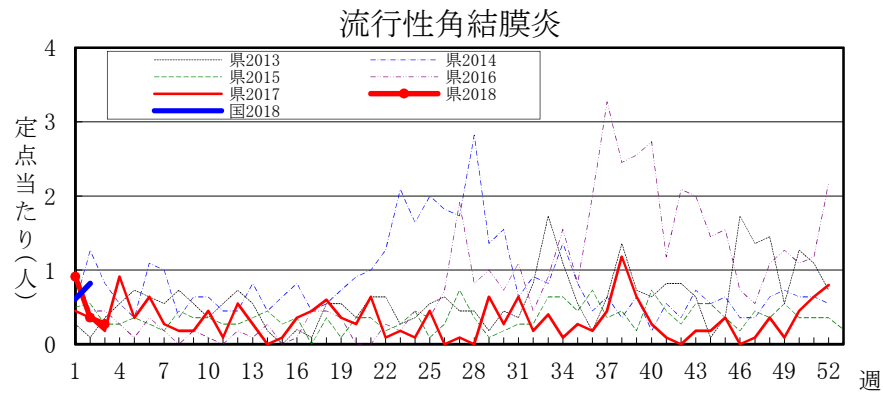
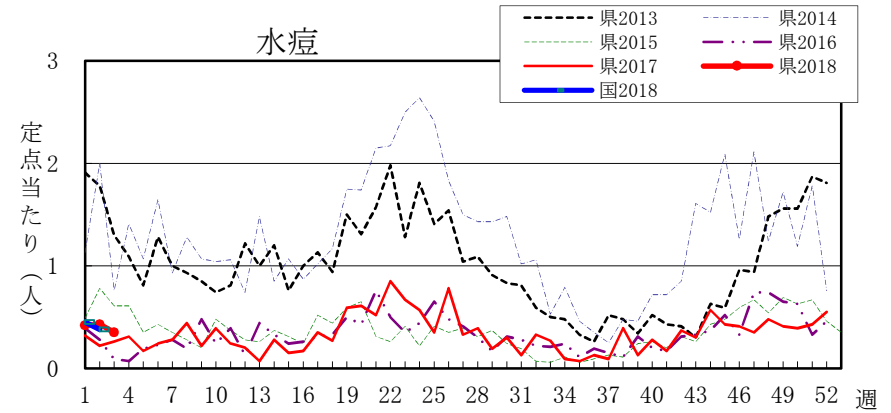
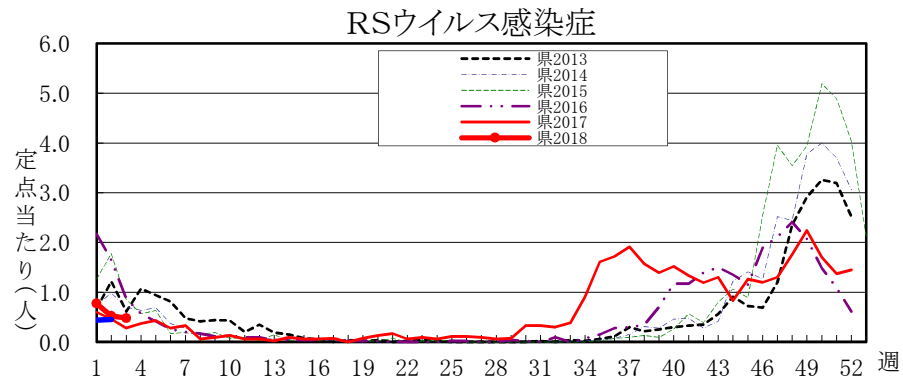
全数把握感染症届出状況

一類感染症	なし
二類感染症	結核2例、潜在性結核3例
三類感染症	なし
四類感染症	なし
五類感染症	クロイツフェルト・ヤコブ病 1例、後天性免疫不全症候群 1例、侵襲性肺炎球菌感染症 1例
動物感染症	なし

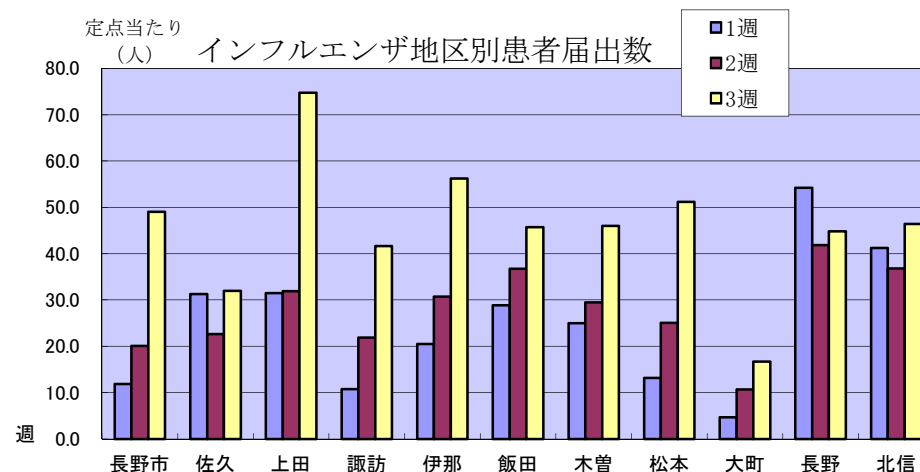
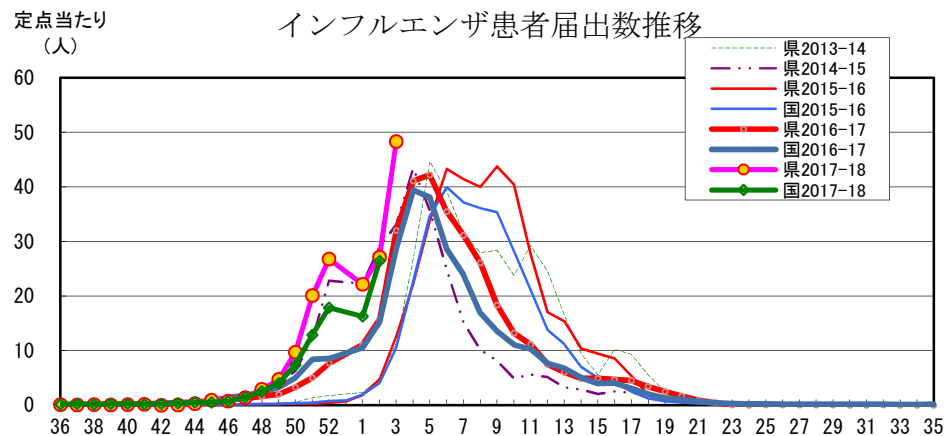
定点把握感染症届出状況

感染症名	今週	1週前	2週前
1 インフルエンザ	48.32	27.15	22.16
2 感染性胃腸炎	6.65	4.20	3.17
3 A群溶血性レンサ球菌咽頭炎	2.67	1.70	1.12
4 RSウイルス感染症	0.48	0.52	0.77
5 水痘	0.35	0.43	0.42





長野県インフルエンザ情報（2018年（平成30年）第3週） （2018年1月15日～2018年1月21日）



・地区別定点当たり届出数（最近5週間）

	定点数	定点当たり届出数(人)				
		51週	52週	1週	2週	3週
長野市	16	7.75	10.88	11.87	20.06	49.06
佐久	8	31.25	35.63	31.25	22.63	32.00
上田	8	59.50	45.38	31.50	31.88	74.75
諏訪	8	5.75	11.75	10.75	21.88	41.63
伊那	8	11.38	24.38	20.50	30.75	56.25
飯田	7	47.29	54.43	28.86	36.71	45.71
木曾	2	1.50	3.00	25.00	29.50	46.00
松本	16	6.88	21.44	13.19	25.06	51.19
大町	3	0.67	8.67	4.67	10.67	16.67
長野	6	29.67	35.83	54.20	41.83	44.83
北信	5	27.20	49.60	41.20	36.80	46.40
全県	87	20.08	26.78	22.16	27.15	48.32

参考： 注意報: 10人以上30人未満
警報: 30人以上

・インフルエンザウイルスサーベイランス（地区別検体数及び結果）

	第 1 週					第 2 週					シーズン累計(36週～)				
	検体数	AH1pdm09	A香港	B(山形)	B(ヒ7ノア)	検体数	AH1pdm09	A香港	B(山形)	B(ヒ7ノア)	検体数	AH1pdm09	A香港	B(山形)	B(ヒ7ノア)
長野市	2	-	2	-	-	4	2	-	2	-	18	6	4	5	-
佐久	-	-	-	-	-	-	-	-	-	-	8	1	-	-	7
上田	-	-	-	-	-	-	-	-	-	-	7	6	-	-	1
諏訪	-	-	-	-	-	-	-	-	-	-	-	-	-	-	-
伊那	-	-	-	-	-	-	-	-	-	-	-	-	-	-	-
飯田	-	-	-	-	-	-	-	-	-	-	-	-	-	-	-
木曾	-	-	-	-	-	-	-	-	-	-	-	-	-	-	-
松本	3	2	-	1	-	-	-	-	-	-	21	6	3	8	4
大町	-	-	-	-	-	-	-	-	-	-	-	-	-	-	-
長野	2	1	-	1	-	-	-	-	-	-	11	9	-	2	-
北信	-	-	-	-	-	-	-	-	-	-	-	-	-	-	-
合計	7	3	2	2	-	4	2	-	2	-	65	28	7	15	12

検体数「-」の地区は、検体が採取されなかったことを示す。速報値のため今後の集計で変更が生じることがあります。
 学校等での集団発生 <http://www.pref.nagano.lg.jp/hoken-shippei/kenko/kenko/kansensho/joho/influ2.html>