

長野県感染症情報（2018年（平成30年）第2週）

（2018年1月8日～2018年1月14日）

2018年（平成30年）1月18日
 長野県健康福祉部保健・疾病対策課感染症対策係
 （課長）西垣明子（担当）山崎千速 笠原ひとみ
 026-235-7148(直) 026-232-0111(代)内線2640
 026-235-7170(FAX)
 Email hoken-shippei@pref.nagano.lg.jp

●全数把握感染症

結核2例、潜在性結核1例、カルバペネム耐性腸内細菌科細菌感染症1例、侵襲性肺炎球菌感染症1例の届出がありました。

●定点把握感染症

インフルエンザは県内の全地域で注意報（定点当たり10人）又は警報（定点当たり30人）レベルに達しました。今後、しばらくの間は患者数が多い状況で推移すると思われますので、手洗いをこまめに行うなどの感染予防を心がけるとともに、症状が現れた場合は早めに医療機関を受診し、十分な休息を取りましょう。

●次週第3週の発行は、1月24日（水）の予定です。

今冬のインフルエンザ総合対策について

<http://www.mhlw.go.jp/bunya/kenkou/influenza/index.html>

ノロウイルス感染症・食中毒にご注意！

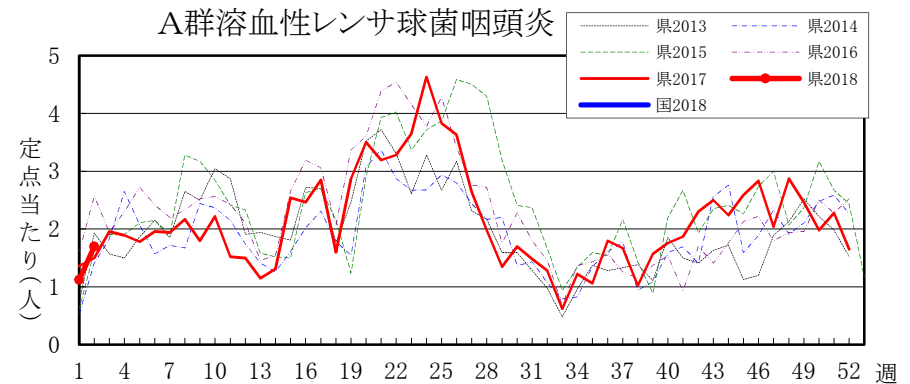
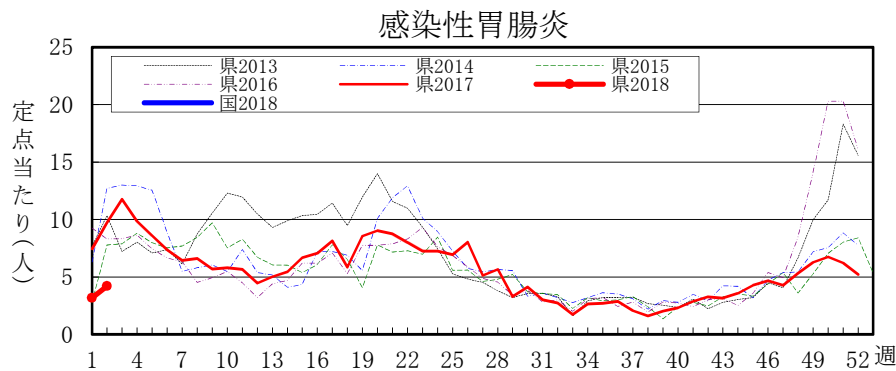
<http://www.pref.nagano.lg.jp/hoken-shippei/kenko/kenko/kansensho/joho/norovirus.html>

全数把握感染症届出状況

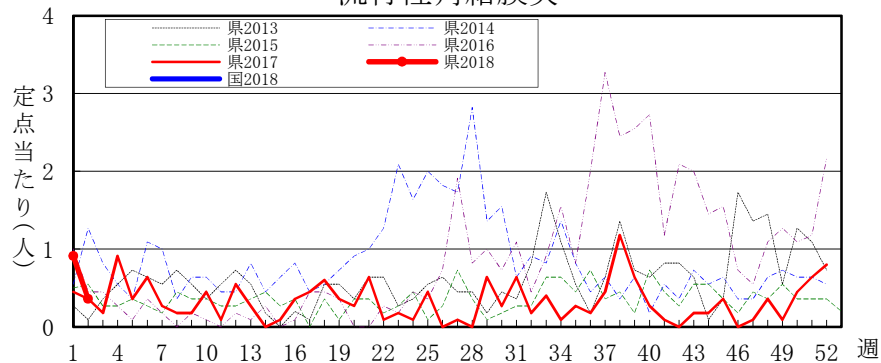
一類感染症	なし
二類感染症	結核2例、潜在性結核1例
三類感染症	なし
四類感染症	なし
五類感染症	カルバペネム耐性腸内細菌科細菌感染症 1例、 侵襲性肺炎球菌感染症 1例
動物感染症	なし

定点把握感染症届出状況

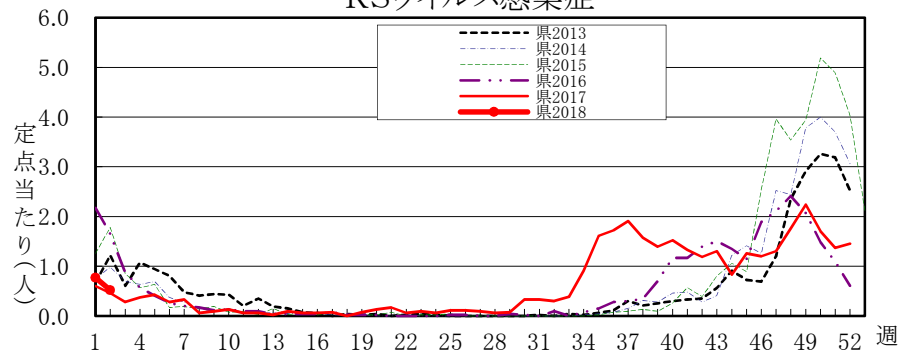
感 染 症 名	今週	1週前	2週前
1 インフルエンザ	27.15	22.16	26.78
2 感染性胃腸炎	4.20	3.17	5.52
3 A群溶血性レンサ球菌咽頭炎	1.70	1.12	1.70
4 RSウイルス感染症	0.52	0.77	1.43
5 水痘	0.43	0.42	0.55
5 流行性耳下腺炎	0.43	0.35	0.57



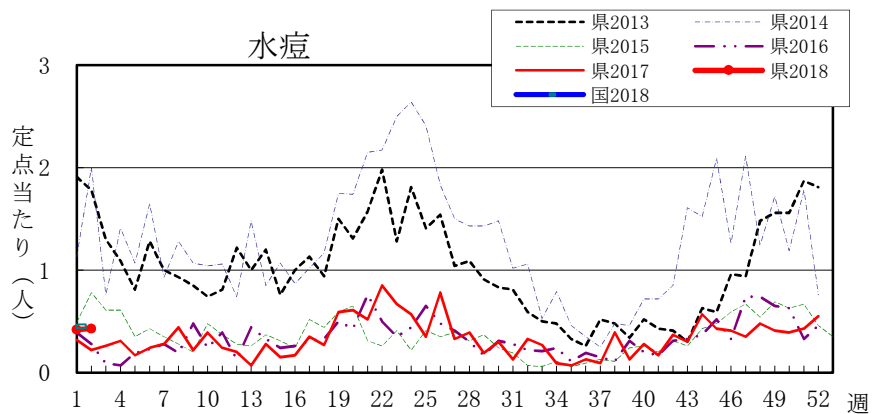
流行性角結膜炎



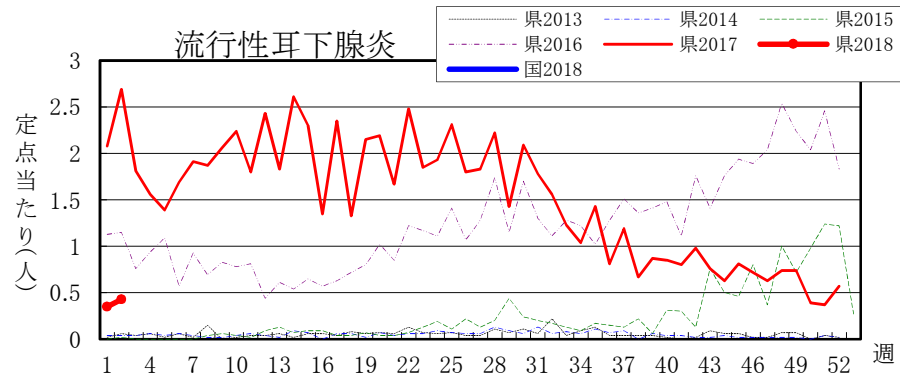
RSウイルス感染症



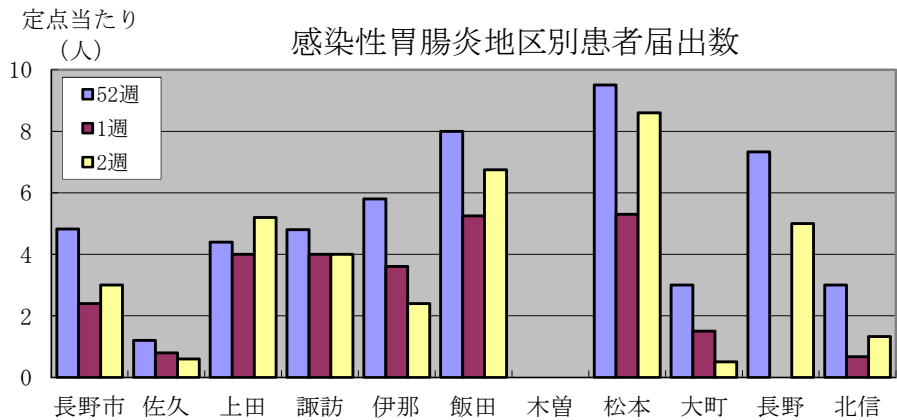
水痘



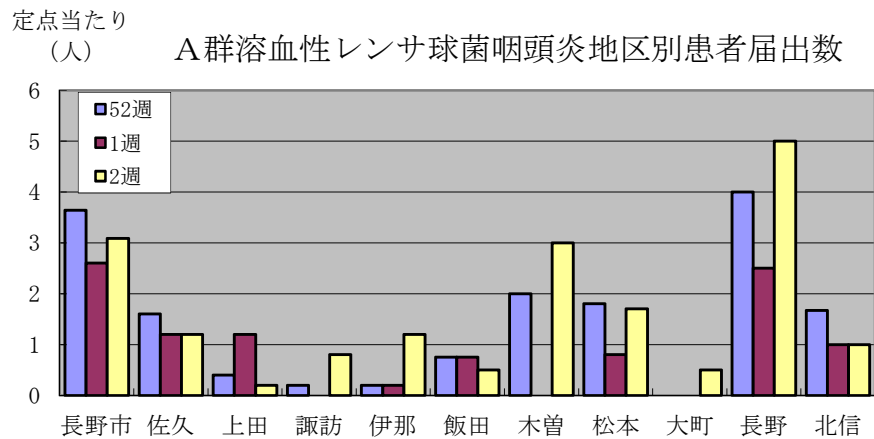
流行性耳下腺炎



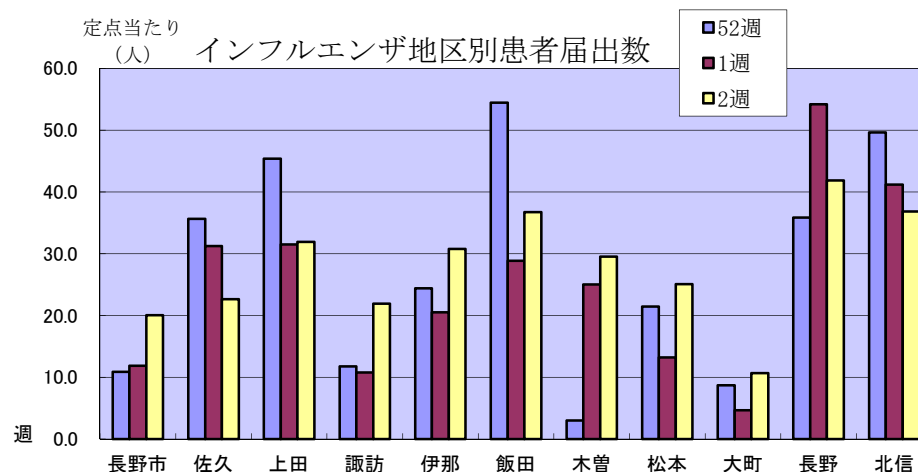
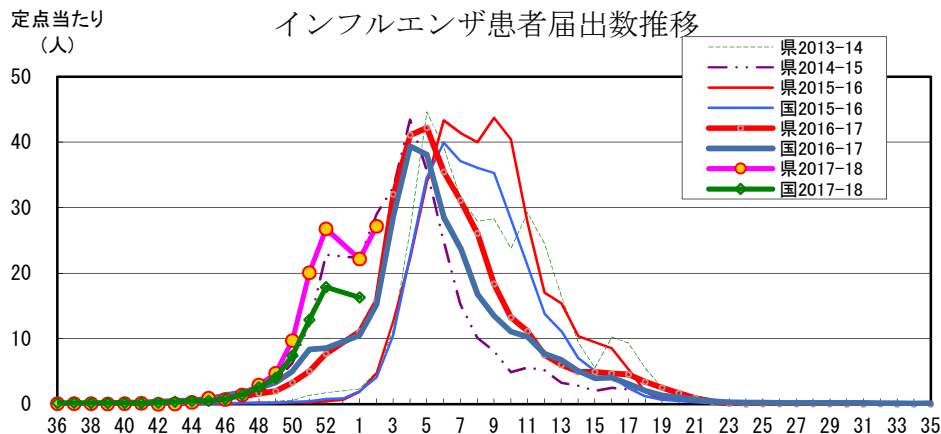
感染性胃腸炎地区別患者届出数



A群溶血性レンサ球菌咽頭炎地区別患者届出数



長野県インフルエンザ情報（2018年（平成30年）第2週） （2018年1月8日～2018年1月14日）



・地区別定点当たり届出数（最近5週間）

	定点数	定点当たり届出数(人)				
		50週	51週	52週	1週	2週
長野市	16	4.69	7.75	10.88	11.87	20.06
佐久	8	15.63	31.25	35.63	31.25	22.63
上田	8	30.00	59.50	45.38	31.50	31.88
諏訪	8	3.00	5.75	11.75	10.75	21.88
伊那	8	6.00	11.38	24.38	20.50	30.75
飯田	7	26.00	47.29	54.43	28.86	36.71
木曾	2	0.00	1.50	3.00	25.00	29.50
松本	16	3.13	6.88	21.44	13.19	25.06
大町	3	0.00	0.67	8.67	4.67	10.67
長野	6	11.17	29.67	35.83	54.20	41.83
北信	5	7.20	27.20	49.60	41.20	36.80
全県	87	9.74	20.08	26.78	22.16	27.15

参考： 注意報: 10人以上30人未満
警報: 30人以上

・インフルエンザウイルスサーベイランス（地区別検体数及び結果）

	第 1 週					第 2 週					シーズン累計(36週～)				
	検体数	AH1pdm09	A香港	B(山形)	B(ビクトリア)	検体数	AH1pdm09	A香港	B(山形)	B(ビクトリア)	検体数	AH1pdm09	A香港	B(山形)	B(ビクトリア)
長野市	2	-	2	-	-	2	1	-	1	-	15	5	4	3	-
佐久	-	-	-	-	-	-	-	-	-	-	6	1	-	-	5
上田	-	-	-	-	-	-	-	-	-	-	7	6	-	-	1
諏訪	-	-	-	-	-	-	-	-	-	-	-	-	-	-	-
伊那	-	-	-	-	-	-	-	-	-	-	-	-	-	-	-
飯田	-	-	-	-	-	-	-	-	-	-	-	-	-	-	-
木曾	-	-	-	-	-	-	-	-	-	-	-	-	-	-	-
松本	-	-	-	-	-	-	-	-	-	-	14	3	3	4	4
大町	-	-	-	-	-	-	-	-	-	-	-	-	-	-	-
長野	-	-	-	-	-	-	-	-	-	-	9	8	-	1	-
北信	-	-	-	-	-	-	-	-	-	-	-	-	-	-	-
合計	2	-	2	-	-	2	1	-	1	-	51	23	7	8	10

検体数「-」の地区は、検体が採取されなかったことを示す。速報値のため今後の集計で変更が生じることがあります。
学校等での集団発生 <http://www.pref.nagano.lg.jp/hoken-shippei/kenko/kenko/kansensho/joho/influ2.html>