

## 長野県感染症情報（2018年（平成30年）第1週）

（2018年1月1日～2018年1月7日）

2018年（平成30年）1月11日  
 長野県健康福祉部保健・疾病対策課感染症対策係  
 （課長）西垣明子（担当）山崎千速 笠原ひとみ  
 026-235-7148(直) 026-232-0111(代)内線2640  
 026-235-7170(FAX)  
 Email hoken-shippei@pref.nagano.lg.jp

### ●全数把握感染症

急性脳炎1例、侵襲性肺炎球菌感染症2例、百日咳1例の届出がありました。  
 百日咳は、2018年1月1日から定点把握感染症から全数把握感染症に変更となりました。  
 診断した医師は7日以内に保健所へ届出いただくこととなります。

### ●定点把握感染症

年始に伴う医療機関休診の影響もあり、流行性角結膜炎を除く疾患の届出は前週から減少しました。しかし、インフルエンザは引き続き多い状況で推移していますので、手洗いをこまめに行うなどの感染予防を心がけるとともに、症状が現れた場合は早めに医療機関を受診し、十分な休息を取りましょう。

### ●次週第2週の発行は、1月18日（木）の予定です。

今冬のインフルエンザ総合対策について

<http://www.mhlw.go.jp/bunya/kenkou/influenza/index.html>

ノロウイルス感染症・食中毒にご注意！

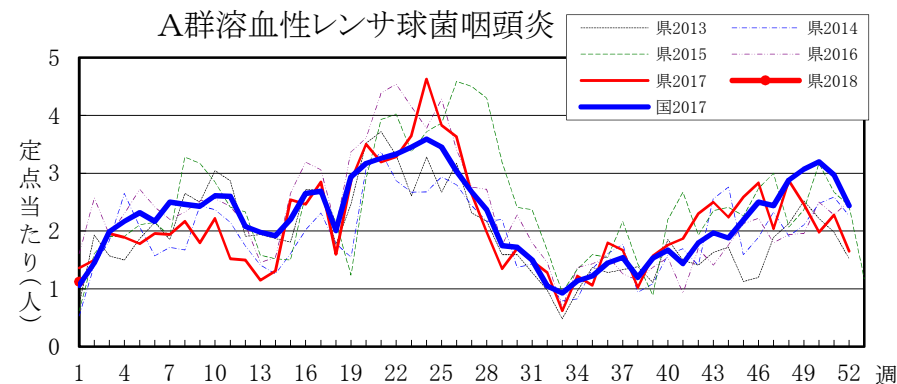
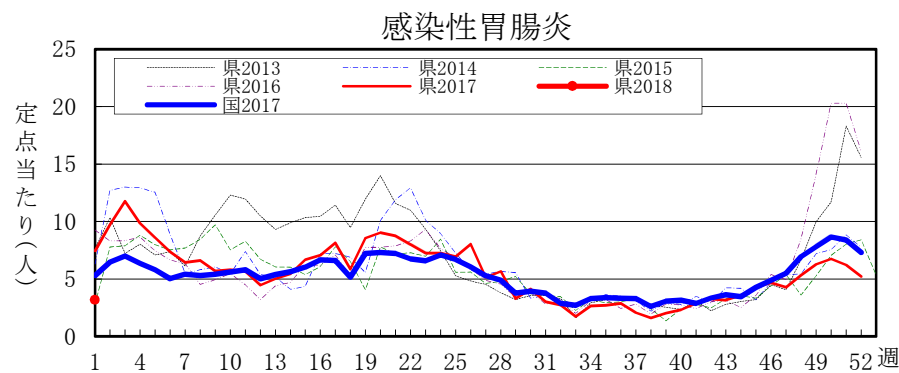
<http://www.pref.nagano.lg.jp/hoken-shippei/kenko/kenko/kansensho/joho/norovirus.html>

### 全数把握感染症届出状況

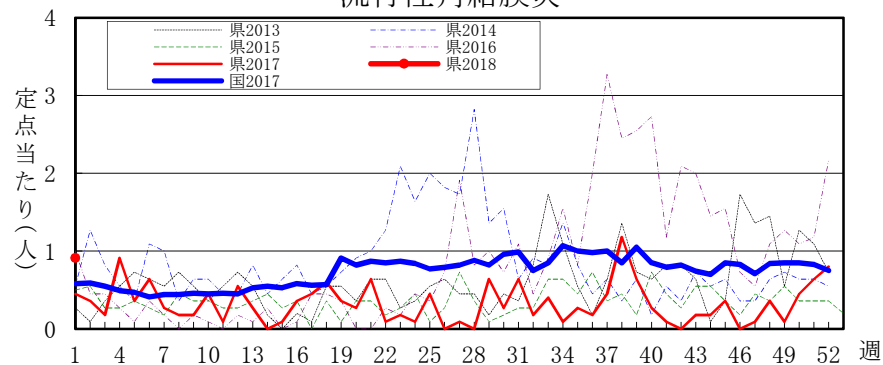
一類感染症	なし
二類感染症	なし
三類感染症	なし
四類感染症	なし
五類感染症	急性脳炎 1例、侵襲性肺炎球菌感染症 2例、百日咳 1例
動物感染症	なし

### 定点把握感染症届出状況

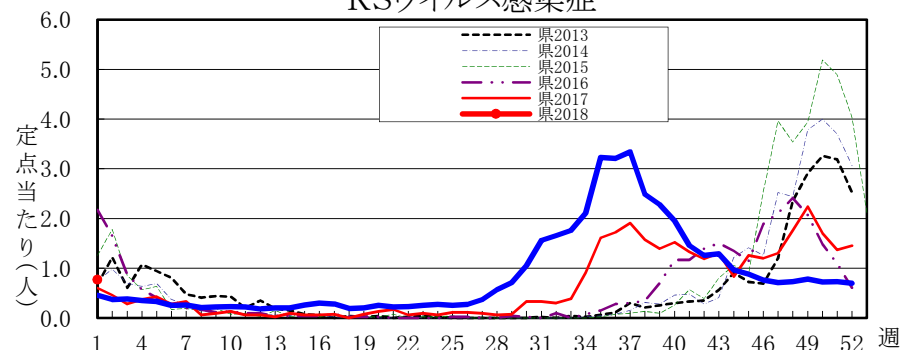
感染症名	今週	1週前	2週前
1 インフルエンザ	22.16	26.78	20.08
2 感染性胃腸炎	3.17	5.52	6.22
3 A群溶血性レンサ球菌咽頭炎	1.12	1.70	2.28
4 RSウイルス感染症	0.77	1.43	1.37
5 流行性角結膜炎	0.91	0.73	0.64



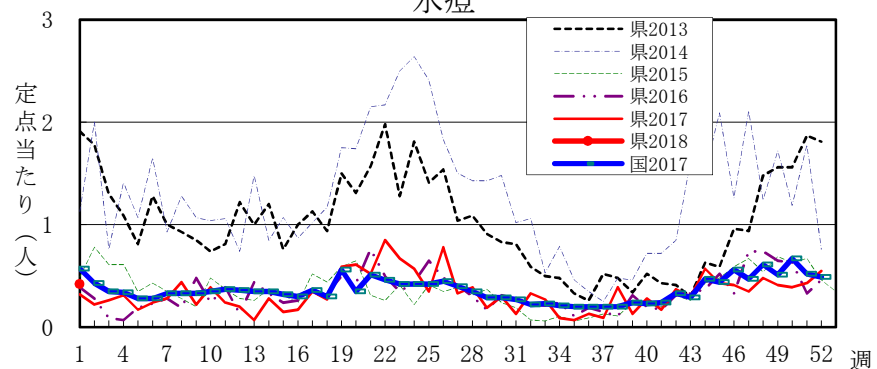
流行性角結膜炎



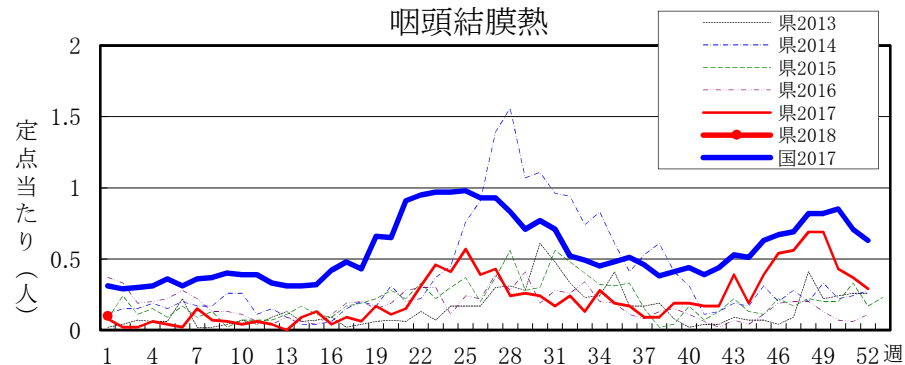
RSウイルス感染症



水痘

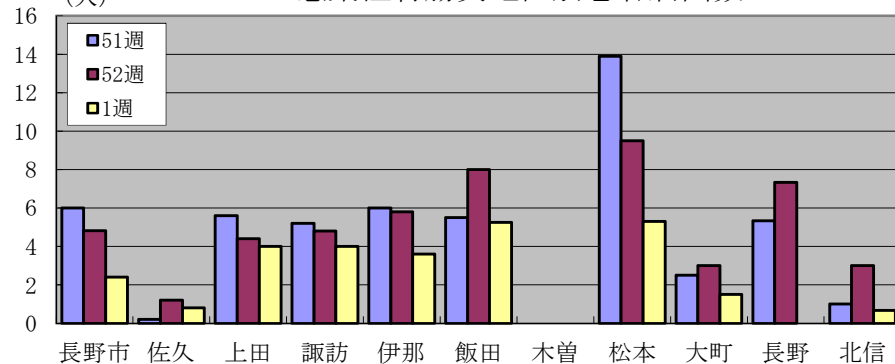


咽頭結膜熱



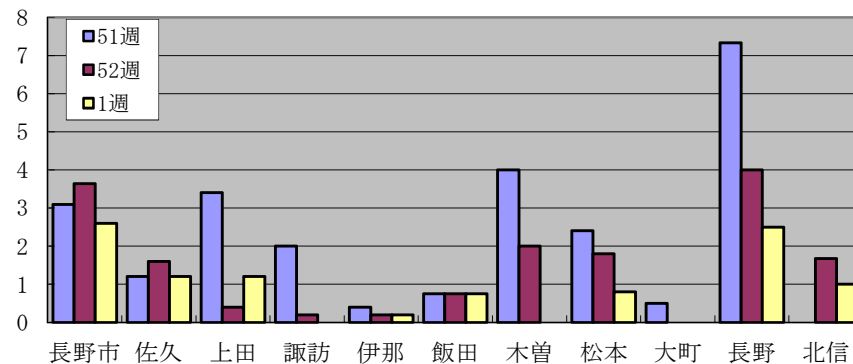
定点当たり  
(人)

感染性胃腸炎地区別患者届出数



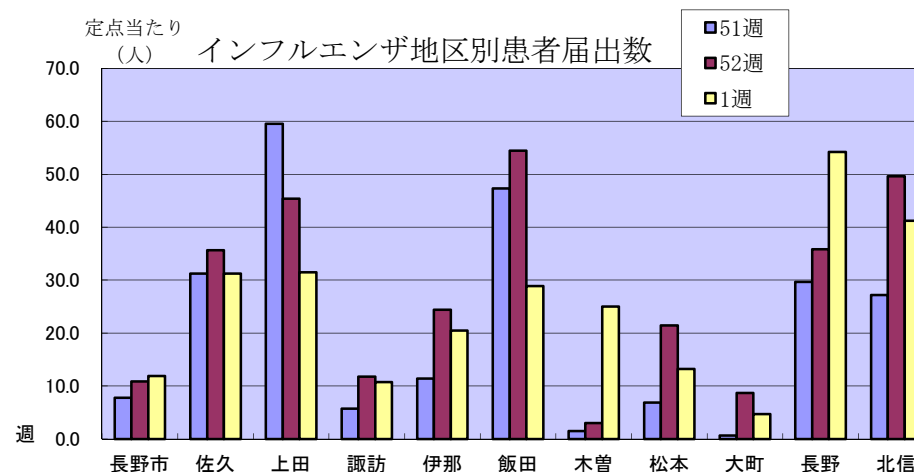
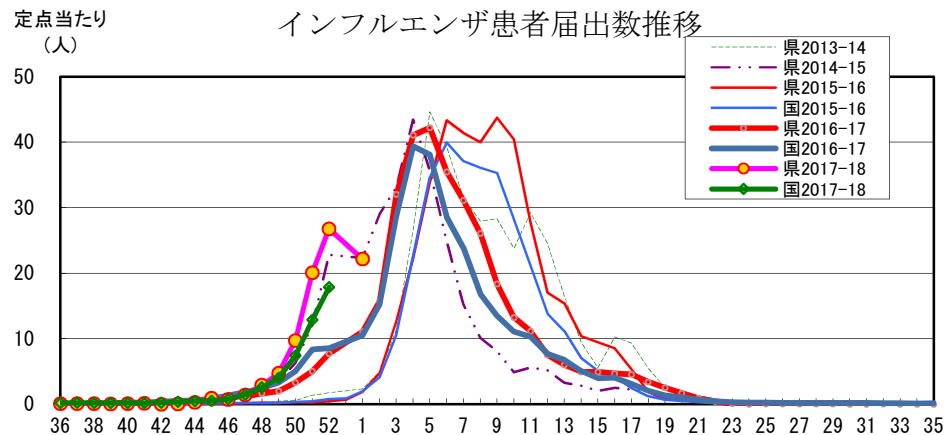
定点当たり  
(人)

A群溶血性レンサ球菌咽頭炎地区別患者届出数





## 長野県インフルエンザ情報（2018年（平成30年）第1週） （2018年1月1日～2018年1月7日）



### ・地区別定点当たり届出数（最近5週間）

	定点数	定点当たり届出数(人)				
		49週	50週	51週	52週	1週
長野市	15	2.50	4.69	7.75	10.88	11.87
佐久	8	8.38	15.63	31.25	35.63	31.25
上田	8	11.75	30.00	59.50	45.38	31.50
諏訪	8	1.25	3.00	5.75	11.75	10.75
伊那	8	5.38	6.00	11.38	24.38	20.50
飯田	7	14.00	26.00	47.29	54.43	28.86
木曾	2	0.00	0.00	1.50	3.00	25.00
松本	16	1.56	3.13	6.88	21.44	13.19
大町	3	0.00	0.00	0.67	8.67	4.67
長野	5	2.67	11.17	29.67	35.83	54.20
北信	5	4.00	7.20	27.20	49.60	41.20
全県	85	4.75	9.74	20.08	26.78	22.16

参考: 注意報: 10人以上30人未満  
警報: 30人以上

### ・インフルエンザウイルスサーベイランス（地区別検体数及び結果）

	第 51 週					第 52 週					シーズン累計(36週～)				
	検体数	AH1pdm09	A香港	B(山形)	B(ビクトリア)	検体数	AH1pdm09	A香港	B(山形)	B(ビクトリア)	検体数	AH1pdm09	A香港	B(山形)	B(ビクトリア)
長野市	-	-	-	-	-	-	-	-	-	-	8	4	1	-	-
佐久	4	1	-	-	3	-	-	-	-	-	4	1	-	-	3
上田	1	-	-	-	1	-	-	-	-	-	7	6	-	-	1
諏訪	-	-	-	-	-	-	-	-	-	-	-	-	-	-	-
伊那	-	-	-	-	-	-	-	-	-	-	-	-	-	-	-
飯田	-	-	-	-	-	-	-	-	-	-	-	-	-	-	-
木曾	-	-	-	-	-	-	-	-	-	-	-	-	-	-	-
松本	2	1	-	-	1	2	-	-	-	2	12	3	3	3	3
大町	-	-	-	-	-	-	-	-	-	-	-	-	-	-	-
長野	4	3	-	1	-	-	-	-	-	-	8	7	-	1	-
北信	-	-	-	-	-	-	-	-	-	-	-	-	-	-	-
合計	11	5	-	1	5	2	-	-	-	2	39	21	4	4	7

検体数「-」の地区は、検体が採取されなかったことを示す。速報値のため今後の集計で変更が生じることがあります。  
学校等での集団発生 <http://www.pref.nagano.lg.jp/hoken-shippe/kenko/kenko/kansensho/joho/influ2.html>