

先生、「がん」で なんで言うの????

答えは「がんを知る教室」で
わかります

入場
無料

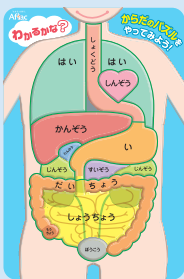


日時：2023年10月13日(金)、14日(土)、15日(日)
11:00~18:00

場所：イオンモール佐久平 1F
セントラルコート

入場者プレゼント!!

※数に限りがございますので、
無くなり次第終了となります。



子どもも学べる
人体パズル



めでいかる
ガチャガチャ3DP

スタンプラリーにご参加いただいたお子様へ
先着順でご参加いただけます。
※お一人様1回まで。

がん経験者や医療者がお世話になった
医療機器を、思い出やエピソードとともに
3Dプリンターを使ってミニチュアキーホル
ダーにしました。



来場者へプレゼント!
•ウェットティッシュ

松本大学×長野県 協働企画

さらにアンケートにお答えいただくと、
もれなくプレゼント!

•エコバッグ



大人も子どもも
がんを知る本

著者：中川恵一 先生
東京大学大学院 医学系研究科
総合放射線腫瘍学講座 特任教授

主催：長野県／アフラック生命保険株式会社

後援：厚生労働省／一般社団法人長野県法人会連合会／第一生命保険株式会社 長野支社・松本支社／
大同生命保険株式会社 長野支社・松本支社／日本郵便株式会社 信越支社／アフラック長野県アソシエイツ会

協力：abn信州がんプロジェクト

がんを知る

なるほど...



がんの国語

癌の語源とは？

がんの算数

●人に1人ががんになる？

がんの理科

がん治療にテクノロジー？

がんの社会

AYA世代って何？

がんの保健体育

フラッシュャーって何？

啓発コンテンツ

乳がん触診モデル



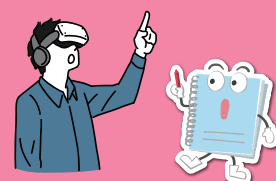
腹腔鏡手術を体験！



喫煙による肺への影響



VRで体内を探検！



小児がん・AYA世代支援を知る

小児がん患児作品集



アフラックダックと遊ぼう！

長野県の情報

10/15～10/21は
がんと向き合う週間です。

- がんの早期発見のため、定期的ながん検診を受けましょう。
- 佐久医療センターに設置されている「がん相談支援センター」では、患者さんやその周囲の方等、どなたでも相談ができます。

🔍 長野県 がん相談支援センター 検索

「がんを知る教室」は展示をご覧いただく展示会です。会場内に実際の医師・教師はおりません。

※展示内容は予告なく変更する場合がございますので予めご了承ください。

会場

イオンモール佐久平 1F
セントラルコート

〒385-0029

長野県佐久市佐久平駅南11-10

お問い合わせ先

- ・長野県 健康福祉部 保健・疾病対策課 がん・疾病対策係
- ・アフラック長野支社

TEL 026-235-7150

TEL 026-226-9542

【受付時間】平日9:00～17:00