

令和元年度 住民検診の状況

R4.11.24

長野県健康福祉部 保健・疾病対策課

目次

2

◆ 1. 市町村チェックリストの遵守状況

◆ 2. プロセス指標の状況

胃がん検診
乳がん検診

大腸がん検診
子宮頸がん検診

肺がん検診

◆ 3. 受診率の状況

胃がん検診
乳がん検診

大腸がん検診
子宮頸がん検診

肺がん検診

1 市町村チェックリスト

課題1: 受診勧奨が実施できていない

3

集団検診

質問	補足(回答ルール等)	実施率(%)							
		胃がん		大腸がん	肺がん	乳がん	子宮頸がん		
		エックス線	内視鏡						
問1. 検診対象者の情報管理									
問1-1	対象者全員の氏名を記載した名簿を、住民台帳などに基づいて作成しましたか			98.5%	100.0%	98.6%	98.1%	98.6%	98.5%
問1-2	対象者全員に、個別に受診勧奨を行いましたか			83.6%	100.0%	83.3%	80.8%	86.1%	86.2%
問1-2-1	受診勧奨を行った住民のうち未受診者全員に対し、再度の受診勧奨を個人毎(手紙・電話・訪問等)に行いましたか	問1-2が×の場合は×		10.4%	33.3%	12.5%	9.6%	12.5%	18.5%
問1-3	対象者数(推計でも可)を把握しましたか			95.5%	100.0%	95.8%	96.2%	95.8%	95.4%
問2. 受診者の情報管理									
問2-1	個人別の受診(記録)台帳またはデータベースを作成しましたか			98.5%	100.0%	95.8%	94.2%	95.8%	93.8%
問2-2	過去5年間の受診歴を記録していますか			95.5%	100.0%	90.3%	80.8%	91.7%	89.2%

個別検診

質問	補足(回答ルール等)	実施率(%)							
		胃がん		大腸がん	肺がん	乳がん	子宮頸がん		
		エックス線	内視鏡						
問1. 検診対象者の情報管理									
問1-1	対象者全員の氏名を記載した名簿を、住民台帳などに基づいて作成しましたか			100.0%	100.0%	100.0%	100.0%	98.2%	97.0%
問1-2	対象者全員に、個別に受診勧奨を行いましたか			63.6%	76.2%	65.4%	76.9%	89.3%	83.3%
問1-2-1	受診勧奨を行った住民のうち未受診者全員に対し、再度の受診勧奨を個人毎(手紙・電話・訪問等)に行いましたか	問1-2が×の場合は×		9.1%	14.3%	15.4%	0.0%	32.1%	25.8%
問1-3	対象者数(推計でも可)を把握しましたか			100.0%	95.2%	96.2%	100.0%	92.9%	92.4%
問2. 受診者の情報管理									
問2-1	個人別の受診(記録)台帳またはデータベースを作成しましたか			81.8%	85.7%	96.2%	92.3%	91.1%	92.4%
問2-2	過去5年間の受診歴を記録していますか			45.5%	61.9%	76.9%	69.2%	83.9%	83.3%

1 市町村チェックリスト

課題2: 精検受診の必要性、受診可能な医療機関名が提示できていない

4

集団検診

質問	補足(回答ルール等)	実施率(%)				
		胃がん	大腸がん	肺がん	乳がん	子宮頸がん
問3. 受診者への説明、及び要精検者への説明		エックス線	内視鏡			
問3-1 受診勧奨時に、「検診機関用チェックリスト 1.受診者への説明」が全項目記載された資料を、全員に個別配布しましたか		88.1%	100.0%	81.9%	76.9%	84.6%
問3-2 要精検者全員に対し、受診可能な精密検査機関名(医療機関名)の一覧を提示しましたか		50.7%	100.0%	75.0%	59.6%	49.2%
問3-2-1 上記【問3-2】の一覧に掲載したすべての精密検査機関には、あらかじめ精密検査結果の報告を依頼しましたか	問3-2が×の場合は×	38.8%	100.0%	48.6%	48.1%	41.5%

個別検診

質問	補足(回答ルール等)	実施率(%)				
		胃がん	大腸がん	肺がん	乳がん	子宮頸がん
問3. 受診者への説明、及び要精検者への説明		エックス線	内視鏡			
問3-1 受診勧奨時に、「検診機関用チェックリスト 1.受診者への説明」が全項目記載された資料を、全員に個別配布しましたか		63.6%	61.9%	57.7%	53.8%	66.1%
問3-2 要精検者全員に対し、受診可能な精密検査機関名(医療機関名)の一覧を提示しましたか		54.5%	47.6%	61.5%	23.1%	39.4%
問3-2-1 上記【問3-2】の一覧に掲載したすべての精密検査機関には、あらかじめ精密検査結果の報告を依頼しましたか	問3-2が×の場合は×	45.5%	42.9%	50.0%	15.4%	25.8%

1 市町村チェックリスト

課題3: 個別検診で、精検結果の把握・情報共有・記録ができていない

5

集団検診

質問	補足(回答ルール等)	実施率(%)					
		胃がん	大腸がん	肺がん	乳がん	子宮頸がん	
		エックス線	内視鏡				
問4. 精密検査結果の把握、精密検査未受診者の特定と受診勧奨							
問4-1 精密検査方法及び、精密検査(治療)結果を把握しましたか		98.5%	100.0%	97.2%	98.1%	97.2%	98.5%
問4-2 精密検査方法及び、精密検査(治療)結果が不明の者については、本人もしくは精密検査機関への照会等により、結果を確認しましたか		94.0%	100.0%	91.7%	92.3%	93.1%	92.3%
問4-3 個人毎の精密検査方法及び、精密検査(治療)結果を、市区町村、検診機関(医療機関)、精密検査機関が共有しましたか		89.6%	100.0%	90.3%	90.4%	91.7%	90.8%
問4-4 過去5年間の精密検査方法及び、精密検査(治療)結果を記録していますか		86.6%	100.0%	81.9%	78.8%	87.5%	83.1%
問4-5 精密検査未受診と精密検査結果未把握を定義に従って区別し、精密検査未受診者を特定しましたか		94.0%	100.0%	91.7%	92.3%	95.8%	95.4%
問4-6 精密検査未受診者に精密検査の受診勧奨を行いましたか		94.0%	100.0%	93.1%	90.4%	93.1%	93.8%

個別検診

質問	補足(回答ルール等)	実施率(%)					
		胃がん	大腸がん	肺がん	乳がん	子宮頸がん	
		エックス線	内視鏡				
問4. 精密検査結果の把握、精密検査未受診者の特定と受診勧奨							
問4-1 精密検査方法及び、精密検査(治療)結果を把握しましたか		72.7%	71.4%	76.9%	61.5%	83.9%	86.4%
問4-2 精密検査方法及び、精密検査(治療)結果が不明の者については、本人もしくは精密検査機関への照会等により、結果を確認しましたか		72.7%	71.4%	73.1%	53.8%	82.1%	83.3%
問4-3 個人毎の精密検査方法及び、精密検査(治療)結果を、市区町村、検診機関(医療機関)、精密検査機関が共有しましたか		63.6%	47.6%	57.7%	53.8%	58.9%	60.6%
問4-4 過去5年間の精密検査方法及び、精密検査(治療)結果を記録していますか		36.4%	47.6%	65.4%	46.2%	67.9%	72.7%
問4-5 精密検査未受診と精密検査結果未把握を定義に従って区別し、精密検査未受診者を特定しましたか		90.9%	81.0%	73.1%	69.2%	82.1%	84.8%
問4-6 精密検査未受診者に精密検査の受診勧奨を行いましたか		81.8%	76.2%	80.8%	61.5%	78.6%	81.8%

1 市町村チェックリスト

課題4: 遵守率は他項目よりも高いが、報告に漏れがないよう改善が必要

6

集団検診

質問	補足(回答ルール等)	実施率(%)						
		胃がん		大腸がん	肺がん	乳がん	子宮頸がん	
		エックス線	内視鏡					
問5. 地域保健・健康増進事業報告								
問5-1 がん検診結果や精密検査結果の最終報告(令和2年度地域保健・健康増進事業報告)を行いましたか		100.0%	100.0%	100.0%	100.0%	100.0%	100.0%	
問5-2 がん検診の結果について、地域保健・健康増進事業報告の全項目を計上できるよう、委託先(検診機関(医療機関)、医師会など)に報告を求めましたか		98.5%	100.0%	97.2%	100.0%	97.2%	96.9%	
問5-3 がん検診の結果について、委託先からの報告内容が地域保健・健康増進事業報告を網羅できていない場合、改善を求めましたか	(注)参照	92.5%	100.0%	91.7%	94.2%	91.7%	92.3%	
問5-4 精密検査結果について、地域保健・健康増進事業報告の全項目を計上できるよう、委託先(検診機関(医療機関)、精密検査機関、医師会など)に報告を求めましたか		92.5%	100.0%	91.7%	94.2%	91.7%	92.3%	
問5-5 精密検査結果について、委託先からの報告内容が地域保健・健康増進事業報告を網羅できていない場合、改善を求めましたか	(注)参照	91.0%	100.0%	90.3%	92.3%	90.3%	90.8%	

個別検診

質問	補足(回答ルール等)	実施率(%)					
		胃がん		大腸がん	肺がん	乳がん	子宮頸がん
		エックス線	内視鏡				
問5. 地域保健・健康増進事業報告							
問5-1 がん検診結果や精密検査結果の最終報告(令和2年度地域保健・健康増進事業報告)を行いましたか		100.0%	90.5%	96.2%	92.3%	100.0%	100.0%
問5-2 がん検診の結果について、地域保健・健康増進事業報告の全項目を計上できるよう、委託先(検診機関(医療機関)、医師会など)に報告を求めましたか		90.9%	90.5%	92.3%	92.3%	92.9%	95.5%
問5-3 がん検診の結果について、委託先からの報告内容が地域保健・健康増進事業報告を網羅できていない場合、改善を求めましたか	(注)参照	81.8%	90.5%	84.6%	84.6%	83.9%	86.4%
問5-4 精密検査結果について、地域保健・健康増進事業報告の全項目を計上できるよう、委託先(検診機関(医療機関)、精密検査機関、医師会など)に報告を求めましたか		81.8%	85.7%	80.8%	76.9%	82.1%	84.8%
問5-5 精密検査結果について、委託先からの報告内容が地域保健・健康増進事業報告を網羅できていない場合、改善を求めましたか	(注)参照	81.8%	85.7%	80.8%	76.9%	82.1%	83.3%

1 市町村チェックリスト

課題5: 検診終了後の精度管理評価・フィードバックができていない

7

集団検診

質問番号	質問	補足(回答ルール等)	実施率(%)					
			胃がん		大腸がん	肺がん	乳がん	子宮頸がん
			エックス線	内視鏡				
問6. 検診機関(医療機関)の質の担保								
問6-1	委託先検診機関(医療機関)を、仕様書の内容に基づいて選定しましたか		79.1%	66.7%	75.0%	76.9%	70.8%	72.3%
問6-1-1	仕様書(もしくは実施要綱)の内容は、「仕様書に明記すべき必要最低限の精度管理項目」を満たしていましたか	問6-1が×の場合は×	74.6%	66.7%	72.2%	73.1%	66.7%	69.2%
問6-1-2	検診終了後に、委託先検診機関(医療機関)で仕様書(もしくは実施要綱)の内容が遵守されたことを確認しましたか	問6-1が×の場合は×	62.7%	66.7%	61.1%	57.7%	56.9%	55.4%
問6-2	検診機関(医療機関)に精度管理評価を個別にフィードバックしましたか		34.3%	33.3%	33.3%	25.0%	31.9%	29.2%
問6-2-1	「検診機関用チェックリスト」の遵守状況をフィードバックしましたか	問6-2が×の場合は×	28.4%	0.0%	27.8%	23.1%	25.0%	24.6%
問6-2-2	検診機関(医療機関)毎のプロセス指標値を集計してフィードバックしましたか	問6-2が×の場合は×	29.9%	0.0%	27.8%	21.2%	26.4%	24.6%
問6-2-3	上記の結果をふまえ、課題のある検診機関(医療機関)に改善策をフィードバックしましたか	問6-2が×の場合は×	26.9%	0.0%	25.0%	23.1%	23.6%	21.5%

1 市町村チェックリスト

課題6: 個別検診では、委託機関の選定もできていない

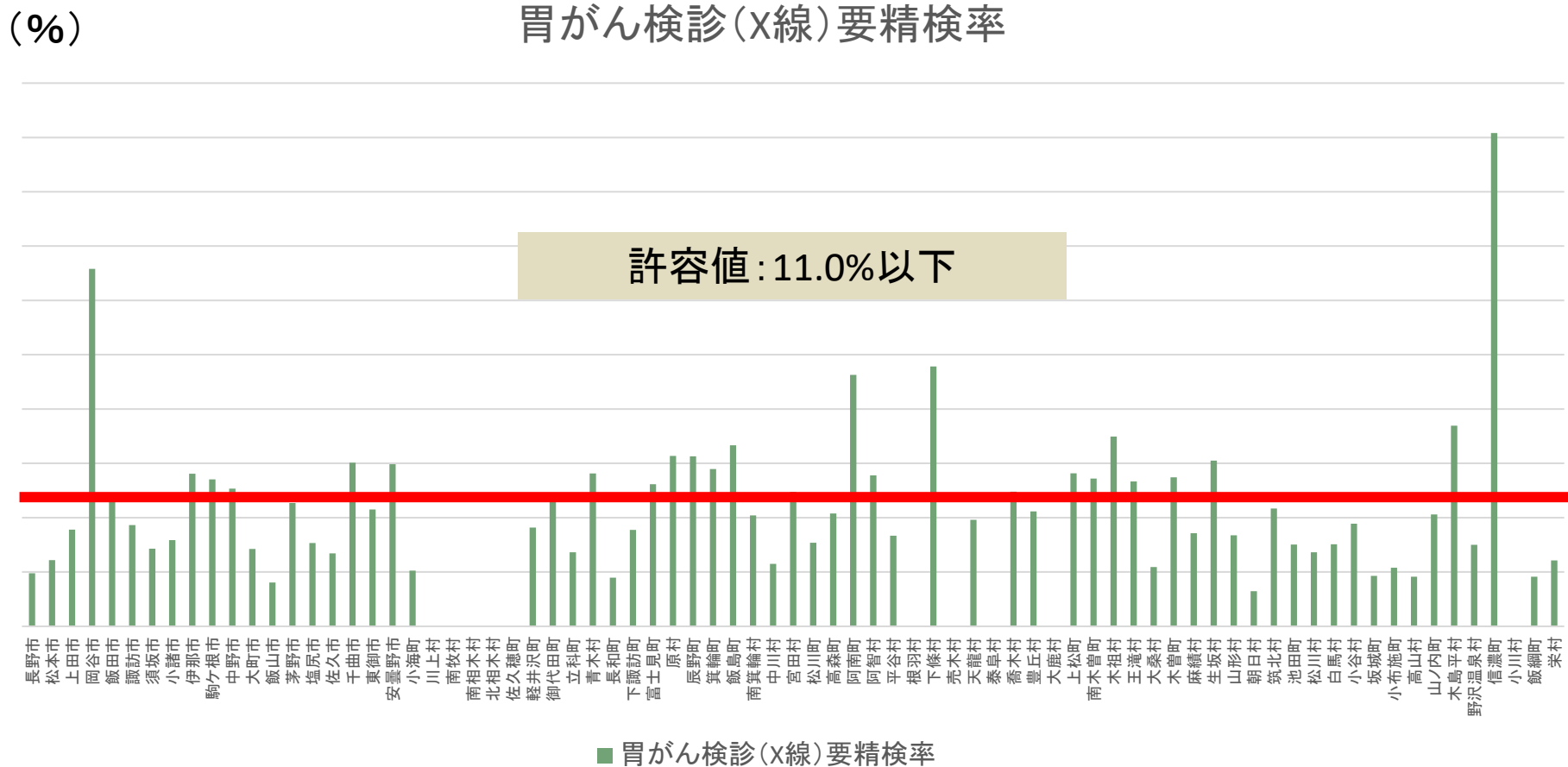
8

個別検診

質問番号	質問	補足(回答ルール等)	実施率(%)					
			胃がん	大腸がん	肺がん	乳がん	子宮頸がん	
			エックス線	内視鏡				
問6. 検診機関(医療機関)の質の担保								
問6-1	委託先検診機関(医療機関)を、仕様書の内容に基づいて選定しましたか		18.2%	52.4%	46.2%	30.8%	57.1%	59.1%
問6-1-1	仕様書(もしくは実施要綱)の内容は、「仕様書に明記すべき必要最低限の精度管理項目」を満たしていましたか	問6-1が×の場合は×	18.2%	42.9%	42.3%	30.8%	48.2%	51.5%
問6-1-2	検診終了後に、委託先検診機関(医療機関)で仕様書(もしくは実施要綱)の内容が遵守されたことを確認しましたか	問6-1が×の場合は×	18.2%	38.1%	38.5%	30.8%	37.5%	36.4%
問6-2	検診機関(医療機関)に精度管理評価を個別にフィードバックしましたか		18.2%	9.5%	15.4%	7.7%	10.7%	7.6%
問6-2-1	「検診機関用チェックリスト」の遵守状況をフィードバックしましたか	問6-2が×の場合は×	18.2%	9.5%	7.7%	7.7%	8.9%	7.6%
問6-2-2	検診機関(医療機関)毎のプロセス指標値を集計してフィードバックしましたか	問6-2が×の場合は×	9.1%	4.8%	0.0%	0.0%	8.9%	6.1%
問6-2-3	上記の結果をふまえ、課題のある検診機関(医療機関)に改善策をフィードバックしましたか	問6-2が×の場合は×	9.1%	4.8%	3.8%	0.0%	8.9%	6.1%

2 プロセス指標値(長野県がん検診実施状況調査)

9



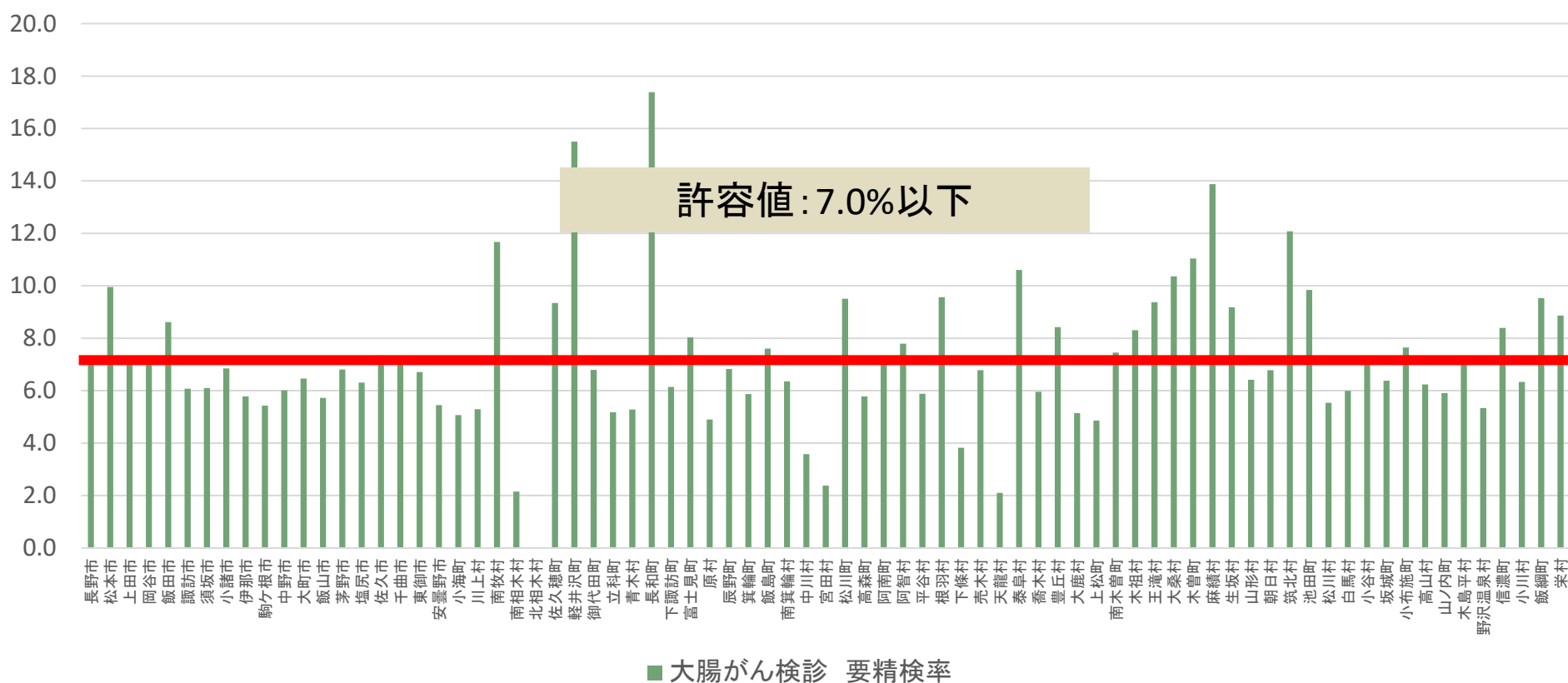
概ね許容値を満たすが、一部の市町村で要精検率が高い(受診者層の問題か)

2 プロセス指標値(長野県がん検診実施状況調査)

10

(%)

大腸がん検診 要精検率



概ね許容値を満たすが、一部の市町村で要精検率が高い(受診者層の問題か)

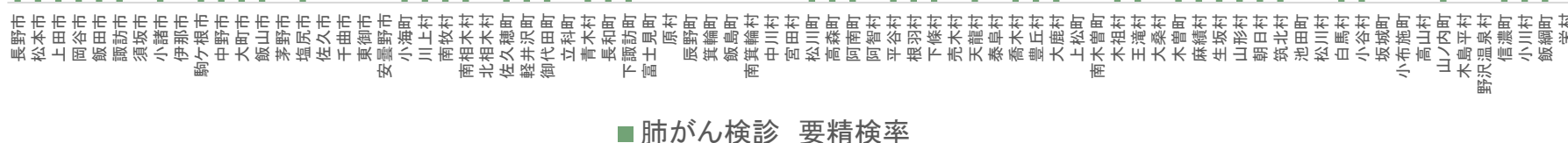
2 プロセス指標値(長野県がん検診実施状況調査)

11

(%)

肺がん検診 要精検率

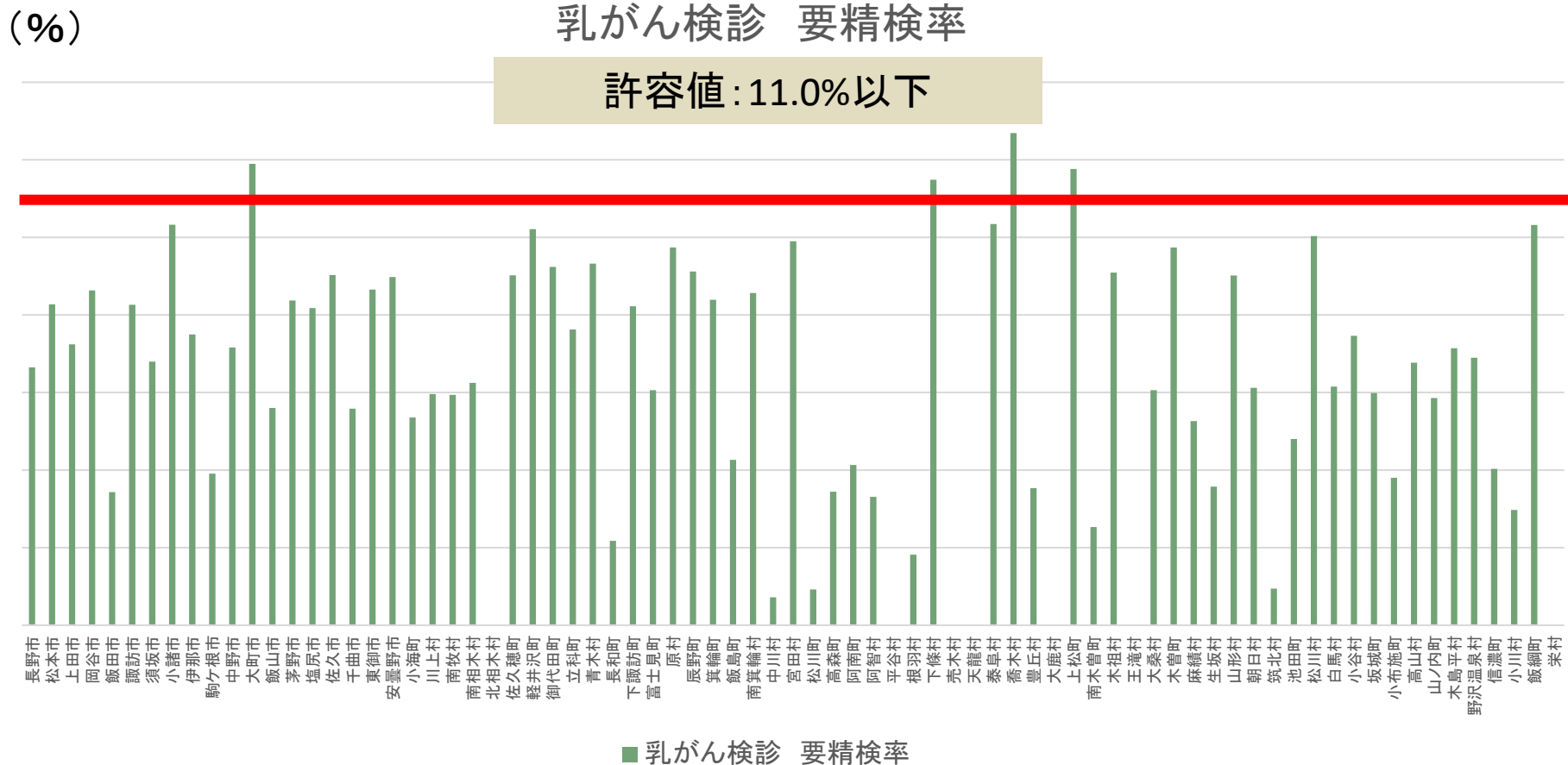
許容値:3.0%以下



CT検査を実施する市町村が多く、データが少ない

2 プロセス指標値(長野県がん検診実施状況調査)

12



概ね許容値を満たしている

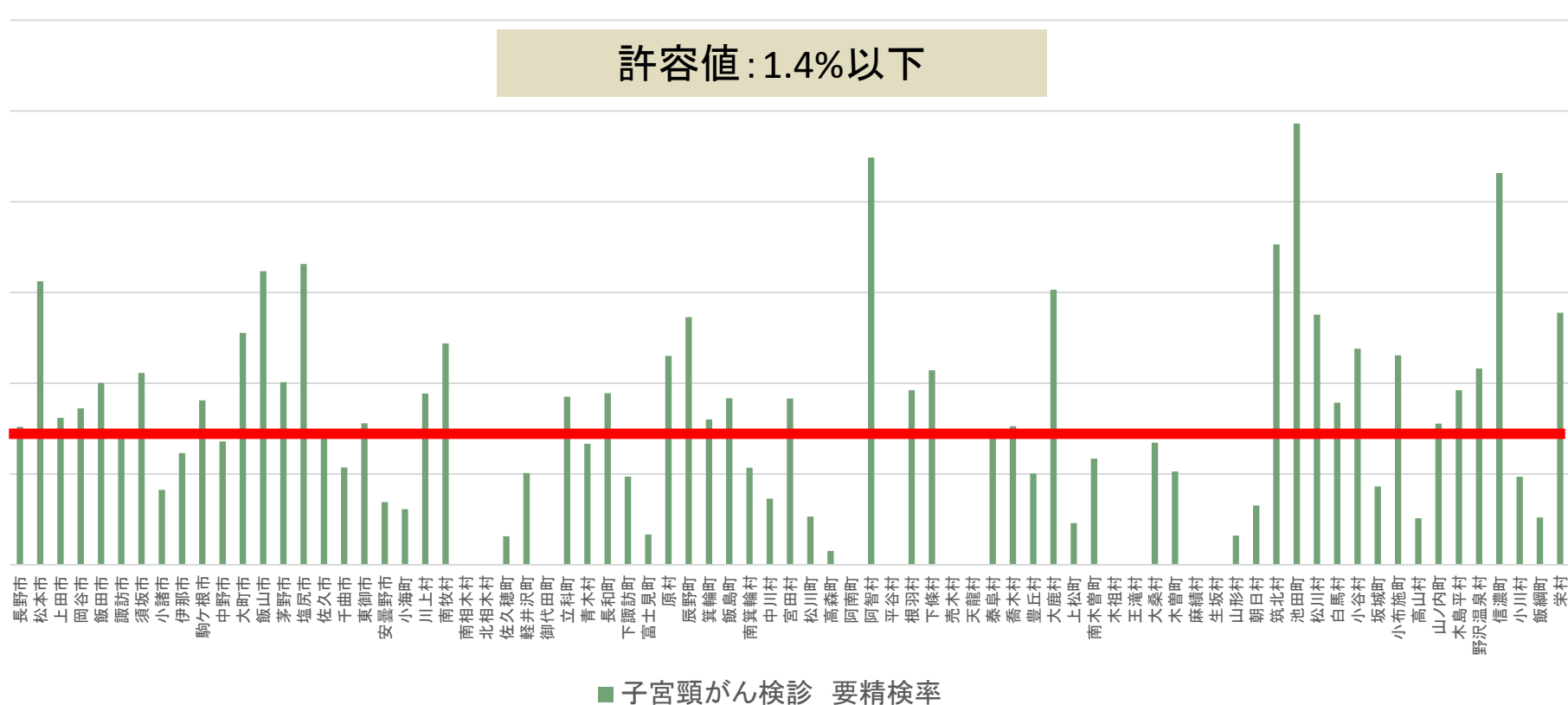
2 プロセス指標値（長野県がん検診実施状況調査）

13

(%)

子宮頸がん検診 要精検率

許容値：1.4%以下



一部の市町村で要精検率が高い(受診者層の問題か)

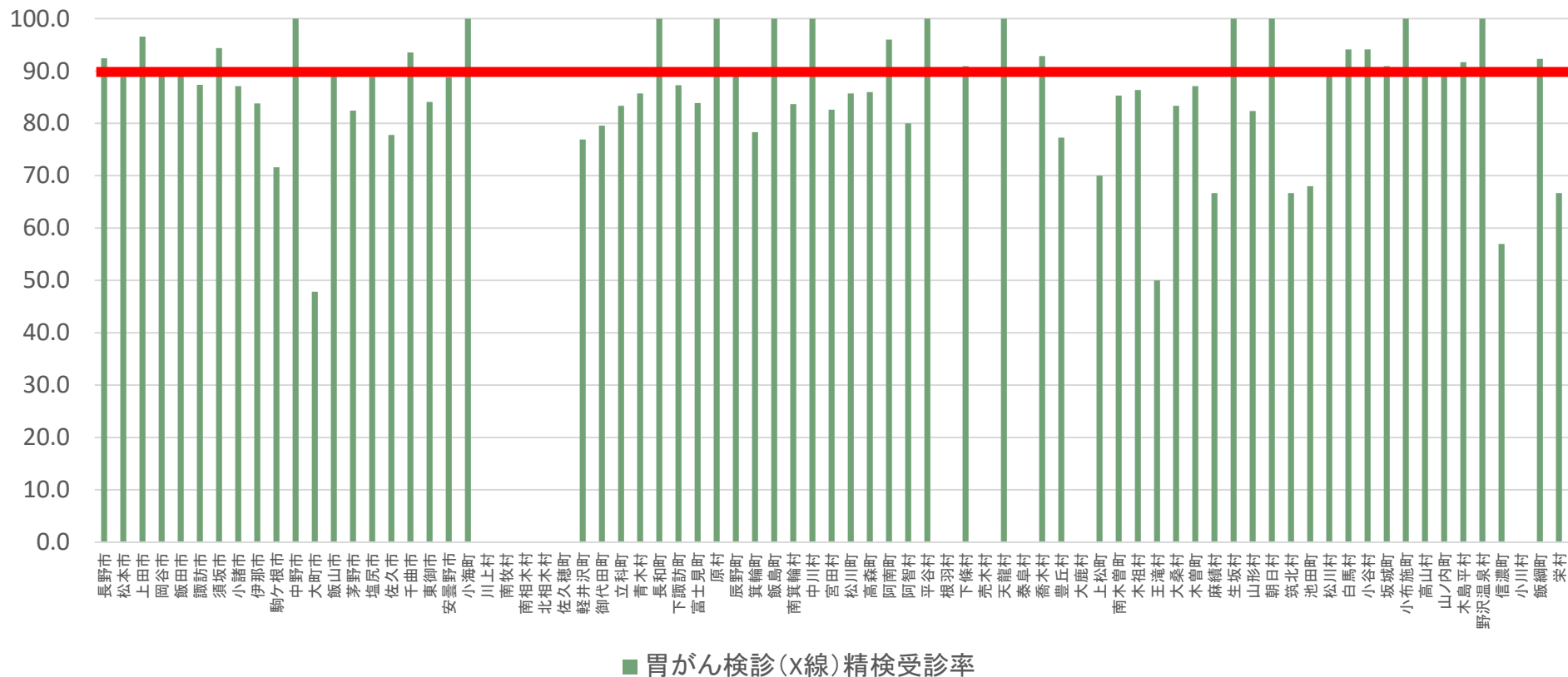
2 プロセス指標値(長野県がん検診実施状況調査)

14

目標値:90%以上

(%)

胃がん検診(X線)精検受診率



中央値:88.8%、平均値:86.2% ➡ 目標値まであと少し

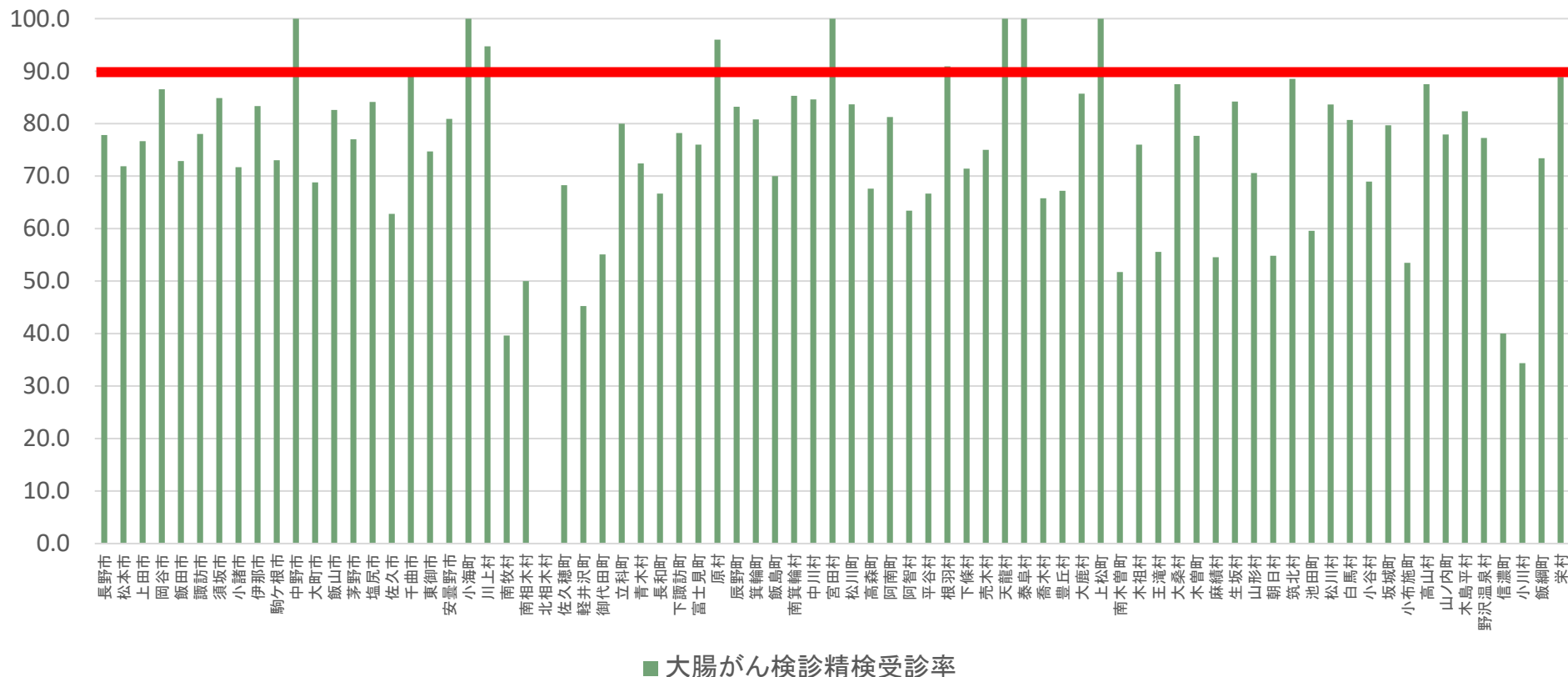
2 プロセス指標値(長野県がん検診実施状況調査)

15

目標値:90%以上

(%)

大腸がん検診精検受診率



中央値:77.5%、平均値:75.4% ➡ 精検受診率が低い

2 プロセス指標値(長野県がん検診実施状況調査)

16

目標値:90%以上

(%)

肺がん検診精検受診率



中央値:88.6%、平均値:86.4% ➡ 目標値まであと少し

2 プロセス指標値（長野県がん検診実施状況調査）

17

目標値：90%以上

乳がん検診精検受診率

(%)



中央値：97.5%、平均値：92.8% ➡ 目標値達成できている

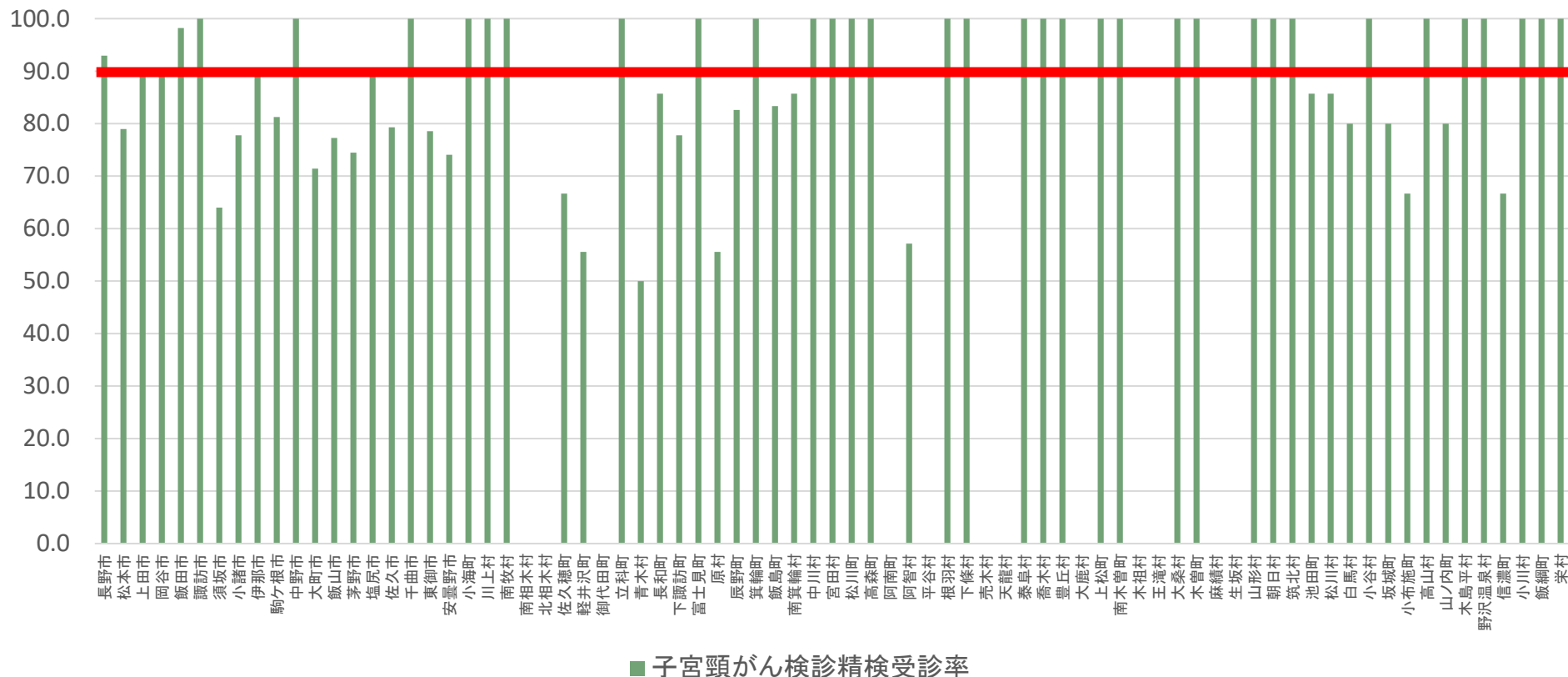
2 プロセス指標値(長野県がん検診実施状況調査)

18

目標値:90%以上

(%)

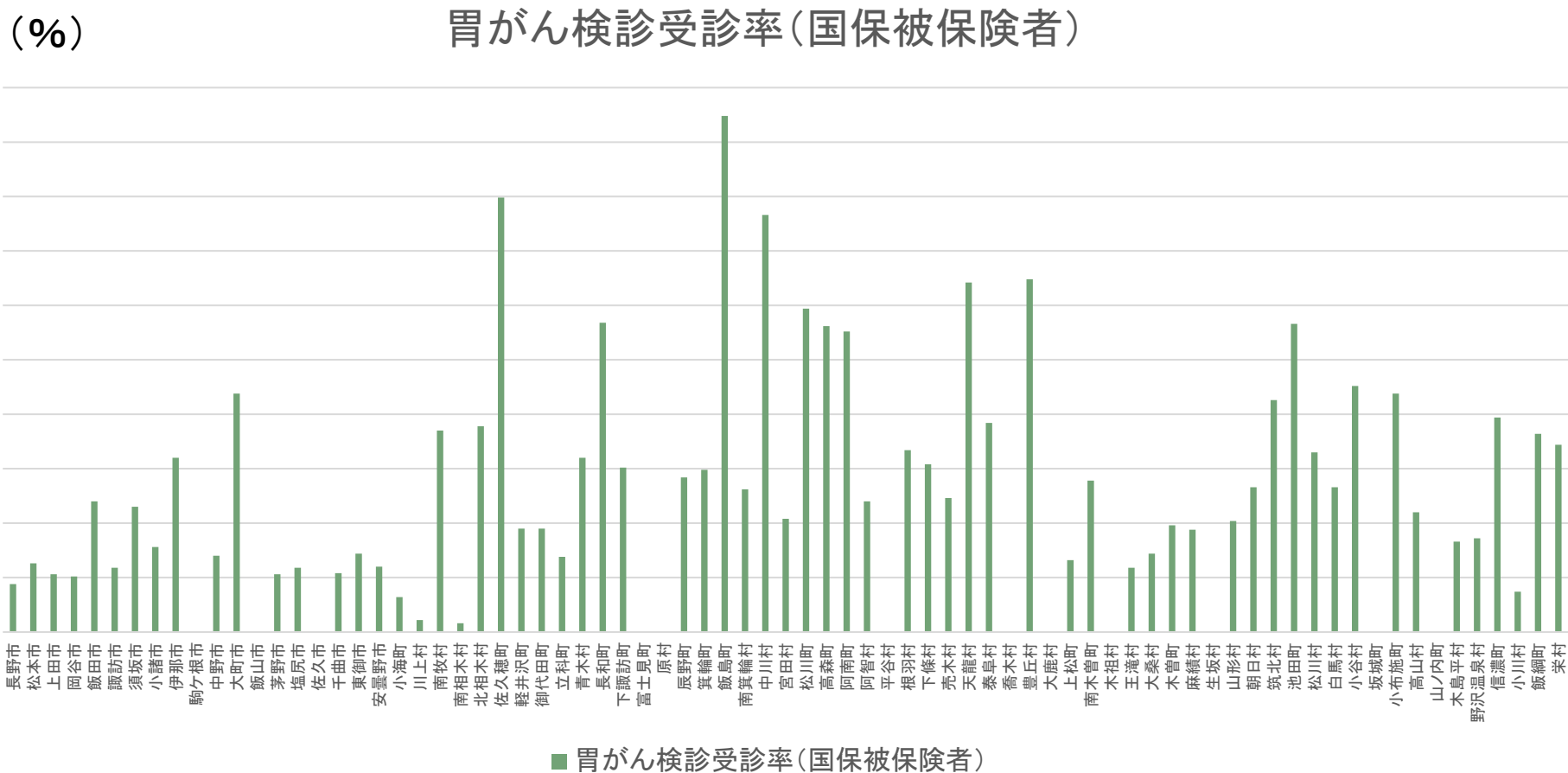
子宮頸がん検診精検受診率



中央値:95.6%、平均値:87.2% ➔ 一部、精検受診率が低い市町村がある

3 受診率の状況(地域保健・健康増進事業報告)

19



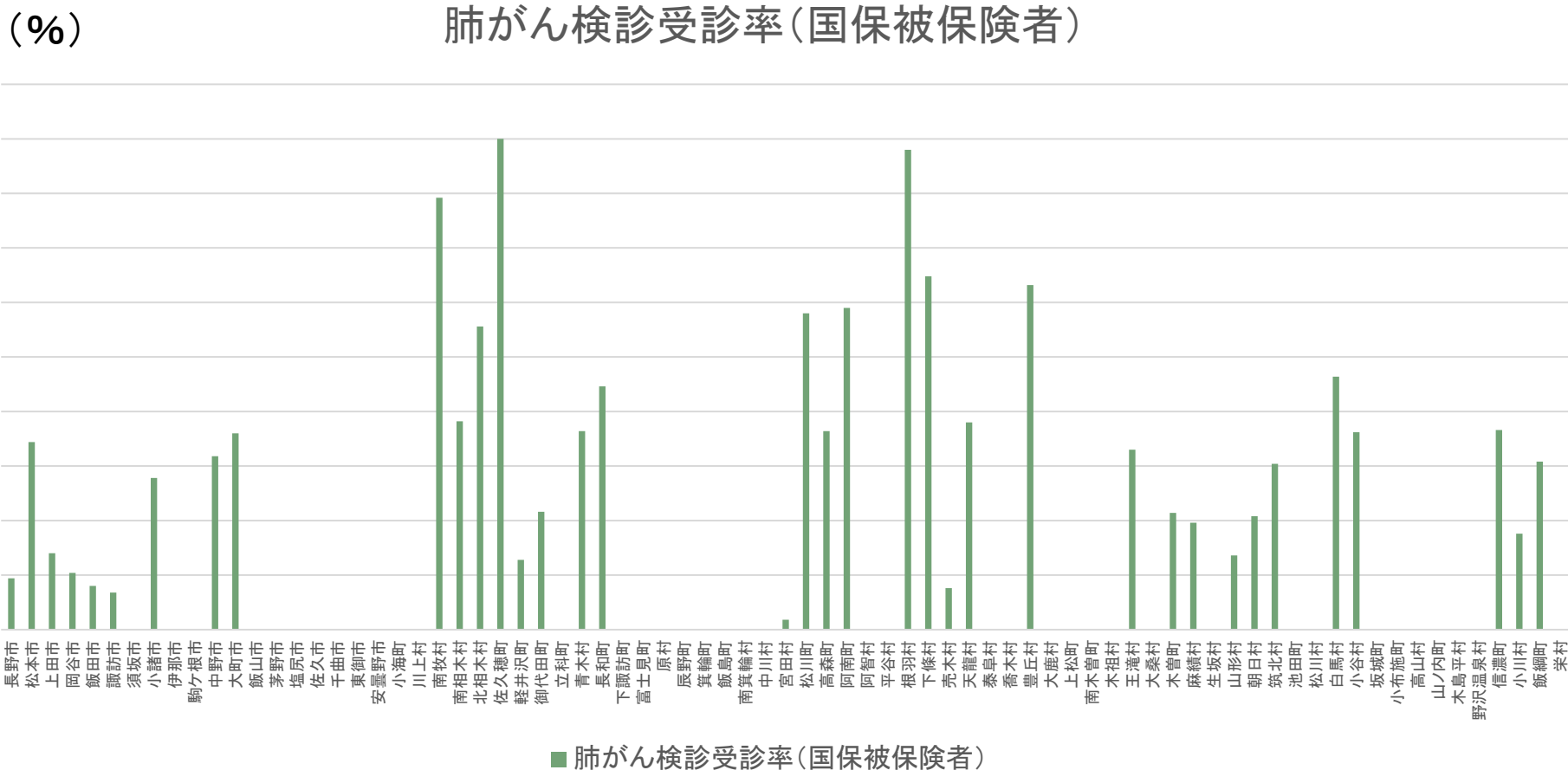
3 受診率の状況(地域保健・健康増進事業報告)

20



3 受診率の状況(地域保健・健康増進事業報告)

21



3 受診率の状況(地域保健・健康増進事業報告)

22



3 受診率の状況(地域保健・健康増進事業報告)

23



市町村へのフィードバック案

24

- ◆ フィードバックの案について、修正や追加するべきコメントがありましたら、ご意見をお願いします。

検診機関の精度管理について

25

- ◆ 検診実施機関の精度管理評価を、市町村が単独で実施できない場合は、関係機関（都道府県、検診機関、医師会等）と連携して行う ※市区町村用チェックリストより
- ◆ 市町村間相互乗入れ制度によるがん検診は、協力医療機関の精度管理を各市町村が行うのは難しいため、県でチェックリストの調査を実施した。
- ◆ 今後の課題：プロセス指標値の把握