



水の恵みを 未来へつなぐ

長野県企業局

その他資料3

令和6年(2024年)7月25日
企業局電気事業課 田切、北沢、荻原
電話:026-235-7375(直通)
026-232-0111(代表)内線3933
FAX:026-235-7388
E-mail:kigyo-denki@pref.nagano.lg.jp

佐久地域初の 県営水力発電所が運転を開始！

令和6年6月から佐久地域で新たに2施設が運転を開始

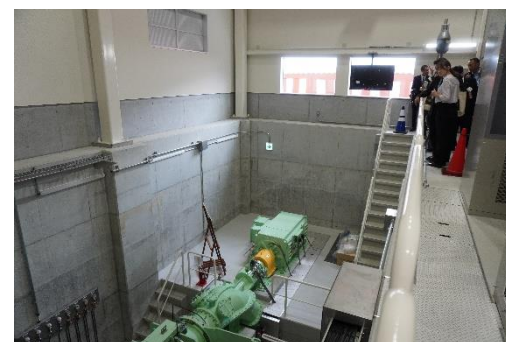
《金峰山川発電所（川上村）》



阿知端下砂防堰堤と金峰山川発電所



しゅん工式の様子（令和6年6月6日）



《特色》

- あちばけ
- 阿知端下砂防堰堤（建設部所管）の落差を活用して発電
- 水量が少なくても安定した運転ができる「S型チューブラ水車」を企業局として初めて採用
- 停電時も発電できる自立運転機能を付加
- 水力発電の仕組みや川上村のPRが閲覧できるデジタルサイネージ設置

最大出力	最大使用水量	有効落差	年間発電量
145kW	1,10m ³ /s	16.30m	950千kWh (約260世帯分)

《森泉湯川発電所（御代田町）》



湯川ダムと森泉湯川発電所



発電所近景



水車発電機の試運転状況

《特色》

- 湯川ダム（建設部所管）の放流水とダムの落差を活用して発電
- ダムの高さを有効活用するため、横軸フランシス水車を採用
- 停電時も発電できる自立運転機能を付加

最大出力	最大使用水量	有効落差	年間発電量
151kW	0.73m ³ /s	26.40m	690千kWh (約190世帯分)

企業局発電所は、(R元)16→(R3)23→(R6)25施設に増設

新たな発電所の建設 (建設・設計中 5か所)

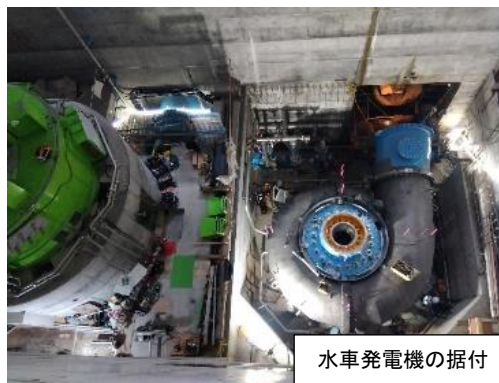
湯の瀬いとおしき発電所 (長野市)

令和7年度中の運転開始を予定



基幹発電所などの出力増 (改修中 5か所)

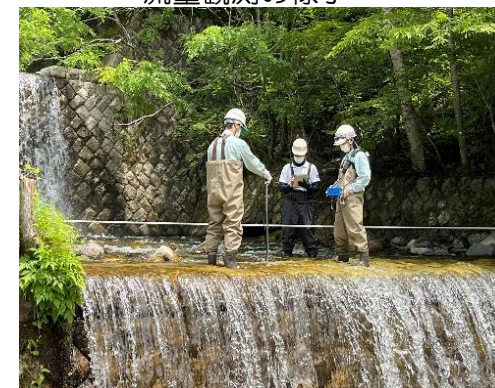
美和発電所 (伊那市)



市町村などと連携した 新規地点の開発

(流量観測や事業性の評価 R6 10か所程度予定)

流量観測の様子



電源開発に加えた企業局電力活用等の取組

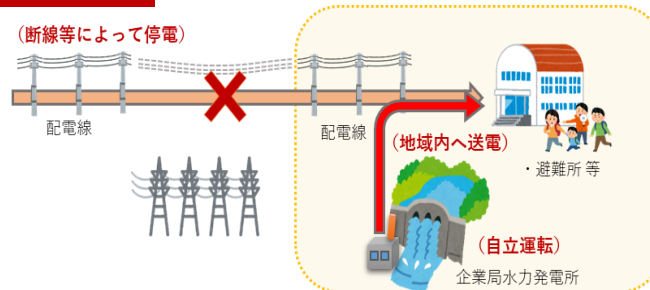
県庁舎の電気を 100%地消地産化



R6年7月からすべての電気を
企業局発電所から供給

災害時における 地域への電力供給の検討

被災時 (イメージ)



モデル地域 (大鹿村) において
マイクログリッドの実証実験を予定

水力発電所を 学びの場として活用



西天竜発電所で白馬高校などが
脱炭素スタディツアーを開催 (R6年5月)