

東山魁夷館
リニユーアル
オープン記念展

美校二年生の夏に初めて木曾川にそつて十日間のテント旅行をして
御嶽へ登つたのが、私を山国へ結びつける第一歩でした。

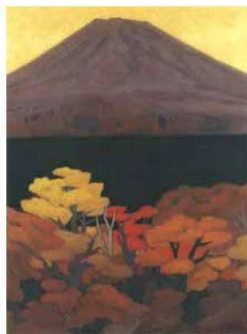
〔東山魁夷〕「わが遍歴の山河」1978年、新潮社

東山魁夷館は、日本画家・東山魁夷（1908・1999）から家蔵の自作の寄贈をうけ、長野県信濃美術館に併設して、1990年4月26日に開館しました。

横浜に生まれ、神戸に育つた東山魁夷は、東京美術学校在学中に、初めて訪れた信州の厳しい自然に魅せられ、長野県を「私の作品を育ててくれた故郷」と呼びました。戦中・戦後の苦難の時代を経て、風景の美しさに開眼した東山は、以後、独自の自然観を抒情性豊かに表現した作品で、現代日本を代表する風景画家として、その地位をゆるぎないものにしてきました。

当館に寄贈された960余点のぼる作品には、数多くのスケッチや習作、下図などが含まれており、東山魁夷の作品の制作プロセスを見ることが出来ます。2017年5月末より改修工事のため休館していましたが、約2年半ぶりに東山魁夷作品をご覧いただけます。

リニューアルオープン記念展 2019年10月5日(土)～12月3日(火)



＜花咲＞ 1955年 日本芸術院所蔵



＜花明り＞ 1968年 大和証券グループ本社所蔵

関連イベント

記念対談「東山魁夷の芸術について 千住博×若麻績敏隆」

講師＝千住博氏（日本画家）

若麻績敏隆氏（日本画家、善光寺白蓮坊住職）

日時＝10月14日(月・祝) 13:30～15:00

場所＝善光寺大勸進 紫雲閣

要申込み(定員300名、9/2(月)10:00～申込開始)、参加費＝無料

ベビーカートツアー

日時=11/5(火)、2020年1/16(木)(第Ⅱ期)、3月9日(月)(第Ⅲ期)

いずれも10:30~11:15

定員=5組(先着、要申込)

参加費=無料(ただし観覧料は必要)

ギャラリートーク(当館学芸員による展示解説)

日時=第2、第4土曜日、但し10月5日(土)は開催 いずれも11:00~

申込=不要、参加費=無料(ただし観覧料は必要)

※第Ⅱ期、Ⅲ期展示でも同様に実施

第Ⅱ期

2019年12月5日(木)~2020年2月4日(火)

唐招提寺御影堂障壁画の試作や準備作を中心に、
《白馬の森》などを展示します。



《白馬の森》 1972年



《夕星》 1999年

第Ⅲ期

2020年2月6日(木)~2020年4月7日(火)

《山谿秋色》など、東山の若き日の作品を中心に、
北欧の風景を描いた作品などを展示します。



《草青む》 1972年



《春北》 1982年

④	①
⑤	②
⑥	③

表面作品

- ① 《花明り》 1968年 大和証券グループ本社
- ② 《春雪》 1973年 千葉県立美術館
- ③ 《静映》 1983年
- ④ 《緑響く》 1982年
- ⑤ 《光谷》 1955年 日本芸術院
- ⑥ 《囁息》 1948年 個人蔵 ※記載のないものはすべて当館蔵

撮影・寺島照夫

1983年





撮影:寺島照夫

東山魁夷

1908(明治41)年横浜生まれ。3歳で神戸にうつる。
 東京美術学校日本画科を卒業。1933(昭和8)年ドイツ留学。
 日展に出品を続け、1947(昭和22)年《残照》で特選受賞。その後、国民的画家として活躍。
 1969(昭和44)年文化勲章受章。代表作《道》、《緑響く》など。
 1999(平成11)年5月逝去。享年90歳。



- 車でお越しの場合**
 上信越自動車道「長野IC」または「須坂長野東IC」から、長野市街及び善光寺を目標に約30分。(本館建築工事のため駐車場はご利用いただけません。近隣の有料駐車場をご利用ください。お客様にはご不便をおかけしますが、公共交通機関でのご来場にご協力をお願いします。)
- 公共交通機関でお越しの場合**
 JR長野駅善光寺口バス乗り場①から、アルピコ交通バス11・16・17で「善光寺北」下車。バス進行方向の城山公園奥。善光寺から徒歩3分。

長野県信濃美術館 東山魁夷館

長野市箱清水1-4-4(善光寺東隣城山公園内) 電話 026-232-0052
 URL <http://www.npsam.com>



長野県信濃美術館本館リニューアルオープン2021年春

記念対談……「東山魁夷の芸術について 千住博×若麻績敏隆」

講師……千住博氏(日本画家)、若麻績敏隆氏(日本画家、善光寺白蓮坊住職)
 日時……10月14日(月・祝) 13時30分〜15時
 場所……善光寺大勧進 紫雲閣
 要申込み、参加費〃無料
 詳細はお問合せください。

夫婦割

11月22日(金)、23日(土・祝)は「いい夫婦の日」ご夫婦特別割引
 ご夫婦でご来館の方2名で1名分の入場料で入館可(受付は結婚記念日を申告)

※割引の併用はできません。
 ※(一)内は20名以上の団体料金
 ※身体障害者手帳、療育手帳、精神障害者保健福祉手帳をお持ちの方、付き添い1名は無料

リニューアルオープン記念展

2019年10月5日(土)〜12月3日(火)

主催……長野県 長野県信濃美術館
 開館時間……9時〜17時(入場は16時30分まで)
 休館日……毎週水曜日 年末年始(12/28〜1/3)
 観覧料……大人 500(400)円、大学生 300(200)円、高校生以下無料

割引券

本券1枚につき2名様、当日会場窓口で割引いたします。

大人→100円割引 大学生→100円割引
 ※他の割引との併用はできません。