



平成 29 年 (2017 年) 2 月 8 日
 健康福祉部障がい者支援課在宅支援係
 (課長) 岸田 守 (担当) 川村 徳弘
 電話: 026-235-7104 (直通)
 026-232-0111 (代表) 内線 2388
 FAX: 026-234-2369
 E-mail: shogai-shien@pref.nagano.lg.jp

部局長会議における第 12 回ミニ手話講座

1 第 11 回 (1 月 20 日) のおさらい (「地域の表現方法 (前編)」)

長



〈長い①〉
 つまんだ両手 2 指の先をつけ左右に離し、

野



〈ノ〉
 指文字 〈ノ〉 を表す。

松



〈松①〉
 右手 2 指でほおをさすようにする。

本



〈本〉
 手のひらを含ませた両手を本を開くように左右に開く。

2 今回 (第 12 回: 2 月 8 日)

「地域の表現方法 (後編)」 ⇒ 別添「第 12 回手話テキスト」

3 次回以降の予定

月	手話学習の内容	備考
3 月	あいさつ、自己紹介等	おさらい

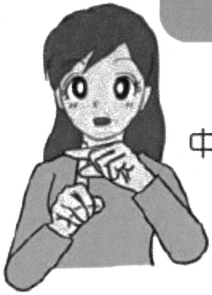
4 その他

ミニ手話講座で使用した手話テキスト (動画版を含む) は、JSN (情報ステーション長野) 及び県ホームページに掲載してありますので活用してください。

平成29年（2017年）2月8日
第12回 ミニ手話講座

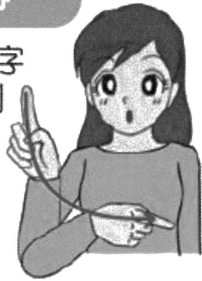
手話テキスト

中野

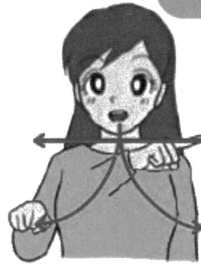


指文字「の」

中



大町



大町



飯山



食べる

山



茅野

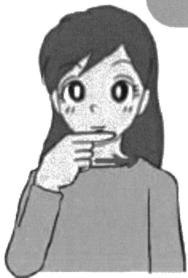


指文字「ち」

指文字「の」



塩尻



昔、塩で歯磨きをしてきたことから

佐久



指文字「さ」

指文字「く」



千曲



「千」の横線2本と合併前の更埴・戸倉・上山田の3町の数をも合わせたもの

東御

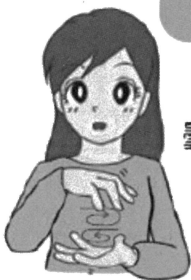


東

指文字「み」



安曇野



曇り

指文字「の」

