

平成 28 年 (2016 年) 8 月 31 日
 健康福祉部障がい者支援課在宅支援係
 (課長) 岸田 守 (担当) 川村 徳弘
 電 話 : 026-235-7104 (直通)
 026-232-0111 (代表) 内線 2388
 F A X : 026-234-2369
 E-mail : shogai-shien@pref.nagano.lg.jp

部局長会議における第 6 回ミニ手話講座



1 第 5 回 (7 月 25 日) のおさらい (「日にちや曜日を表す手話」を応用)

明日



〈あした〉

人差し指を立てた右手を頭の横でぐるりと回しながら前に出す。

9



〈9〉

右親指を立て、4 指の指先を閉じて左に向け示す。

月



〈月〉

右手の親指と人差し指で三日月形を描く。

1 (日)



〈1 日〉

右人差し指を立てる。

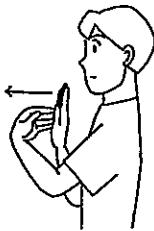
木曜日 (は)



〈木〉

両手の親指と人差し指で大きな丸を作り、上にあげながら左右に広げる。

防



〈断る〉

左指先を手前に向け、右手のひらで押し返す。

災 (の)



〈災害〉

親指と小指を立てた左手の甲を前に向け、その上を右手 3 指で「U」の字形を描く。

日 (です)



2 今回 (第 6 回 : 8 月 31 日)

「時間を表す手話」

⇒別添「第 6 回手話テキスト」

3 次回以降の予定

区分	手話学習の内容
第 7 回 (9 月)	前回までの復習 (あいさつ・自己紹介)
第 8 回 (10 月)	前回までの復習 (業務で活用できる手話)

4 その他

手話テキストは、JSN (情報ステーション長野) に、動画版手話テキストは、県ホームページにを掲載してありますので活用してください。

平成28年(2016年) 8月31日
第6回 ミニ手話講座

手話テキスト

時間を表す手話

時間



〈時間〉

左手の腕時計の位置を右人差指でさす。

午前



〈午前〉

右手2指を顔の中央で右から立てるようにして止める。

午後



〈午後〉

右手2指を顔面中央に立て、手首を軸に左へ倒す。

午前

10時

20分



〈午前〉

右手2指を顔の中央で右から立てるようにして止める。



〈時間〉

左手の腕時計の位置を右人差指でさす。



10



20



〈分〉

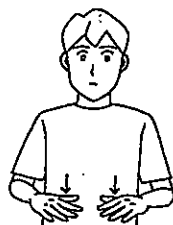
右人差指で点「J」を打つ。

【今、何時ですか？】

今

時間

何時？



〈今①〉

両手のひらで軽く押さえつける。



〈時間〉

左手の腕時計の位置を右人差指でさす。



〈数〉

右手の指を顔に折る。

午後

2時

30分(半)



〈午後〉

右手2指を顔面中央に立て、手首を軸に左へ倒す。



〈時間〉

左手の腕時計の位置を右人差指でさす。



2



〈半分①〉

左手のひらに右手を打ちおろす。