

没後50年“日本のルソー”

横井弘三の 世界展

2015.9.12|sat| — 11.8|sun|

開館時間 9:00-17:00(入館は16:30まで)

毎週水曜日休館(ただし、9/23は開館、翌9/24は休館)

観覧料=大人800(700)円、大学生600(500)円、高校生以下無料

東山魁夷館との共通料金=大人1,000円、大学生700円

※()内は20名以上の団体料金

※身体障害者手帳・療育手帳・精神障害者保健福祉手帳をお持ちの方と、付き添い1名は無料

主催=長野県、長野県信濃美術館、読売新聞社、美術館連絡協議会 共催=長野県教育委員会

後援=長野市、長野市教育委員会、長野県芸術文化協会、長野商工会議所、善光寺、長野県美術教育研究会、

(公財)八十二文化財団、(公財)ながの観光コンベンションビューロー、JR東日本 長野支社、信濃毎日新聞社、SBC信越放送

協賛=ライオン、清水建設、大日本印刷、損保ジャパン日本興亜 協力=横井弘三とオモチャン会



《天女像(部分)》1951年 宗教法人曹洞宗松寿寺什物

長野県信濃美術館 長野市箱清水1-4-4(善光寺東隣 城山公園内)
TEL026-232-0052



《月夜の踊り》1956年 信州大学教育学部附属長野小学校蔵



《樵の大木》1912年 見玉容氏蔵



《自然を楽しむ人人》1940年 山崎貴宏氏蔵



《三つの大輪》1964年 飯田市美術博物館蔵

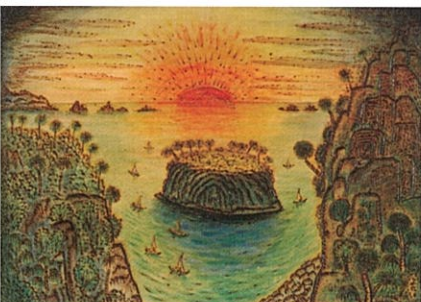


《郷土玩具の品評会》1961年 個人蔵

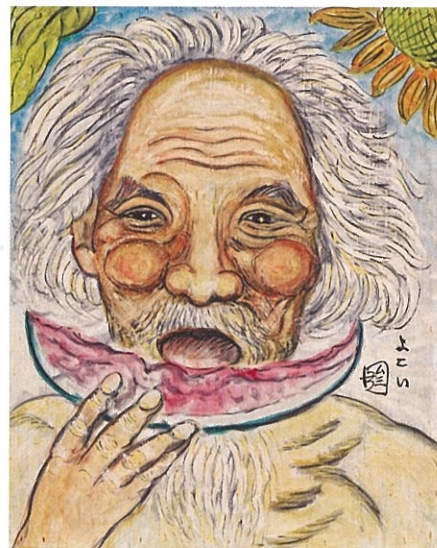
飯田市生まれの横井弘三(1889-1965)は独学で油絵を学び、“日本のアンリ・ルソー”と呼ばれ高い評価を受けました。しかし、横井の独創的な芸術活動は、既成画壇や戦時体制を強める社会に受け入れられず、やがて、不遇の立場となります。55才の時、理解者の誘いで長野市に疎開。以来、晩年の約20年間、長野市を中心に精力的に活動しました。彼の作品は、寄留した寺や知人宅や公立機関等に多く残されていますが、その全貌は未だ明らかではありません。没後50年を機に、横井弘三の芸術を顕彰します。



《鯨のおモチャ》1925年頃 個人蔵



《小笠原風景》制作年不詳 個人蔵



《自画像》制作年不詳 個人蔵



《故郷のスターマイン》1964年 個人蔵



《志賀高原の関門》1940年 長野電鉄株式会社蔵

イベント ※詳細は美術館までお問い合わせください。

●参加費=無料(ただし観覧料は必要)

■9月19日[土] 13:30-16:00 信濃美術館3F講堂

焼き絵ワークショップ 横井弘三も愛した焼き絵に挑戦して、絵を描いてみましょう。

講師=竜川恵美子(日本ウッドバーニング協会会員) ●持ち物=なし。汚れても良い服装で来てください。

●応募方法=申し込みが必要です。詳細は美術館までお問い合わせください。

■9月27日[日] 13:30~ 信濃美術館3F講堂

座談会「横井弘三を語ろう」

●講師=矢島新(跡見学園女子大学教授)、スズキコージ(絵本画家)

黒田弘志(「横井弘三とおモちゃん会」会長、映像ディレクター)、前澤朋美(信州新町美術館学芸員)

●応募方法=申し込みが必要です。詳細は美術館までお問い合わせください。

■毎週土曜日 13:30~

「横井弘三とおモちゃん会」によるギャラリートーク

横井弘三ゆかりの方たちによる気楽なギャラリートーク。横井さんの多彩なエピソードを紹介します。

●申込不要

ギャラリートーク(当館学芸員による展示解説) 毎週日曜日 13:30~

<同時開催> 東山魁夷館常設展 ※観覧料別途。「横井弘三の世界展」との共通券もあります。

第Ⅲ期「旅の環」/2015年9月3日-2015年11月3日

第Ⅳ期「馬車よ、ゆっくり走れ-ドイツ、オーストリア紀行」/2015年11月5日-2016年1月12日

●公共交通機関でお越しの場合 JR長野駅・善光寺口バス乗場①からアルピコ交通バス|11||16||17|で「善光寺北」下車(所要時間約15分)、バス進行方向の城山公園内。

●お車で越しの場合 上信越自動車道「長野I.C.」または「須坂長野東I.C.」から、善光寺を目標に約30分。※東山魁夷館駐車場もご利用いただけます。

※駐車場には限りがあります。 ※車いす・ベビーカー等をご使用の方は、東山魁夷館駐車場及び東山魁夷館入口をご利用いただくスムーズに入館できます。



長野県信濃美術館

HP <http://www.npsam.com>

スマートフォン <http://www.npsam.com/sp/>

〒380-0801 長野市箱清水 1-4-4 (善光寺東隣 城山公園内)

TEL.026-232-0052 FAX.026-232-0050

無料駐車場
140台

【割引券】

本券1枚につき2名様、当日会場窓口で割引いたします。大人→100円割引 大学生→100円割引 ※他の割引との併用はできません。