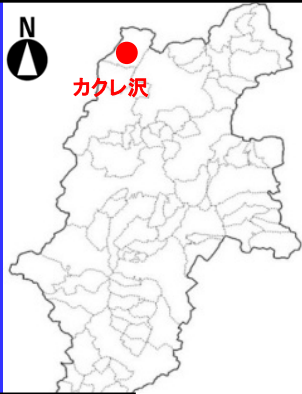


# 姫川砂防事務所 砂防事業による整備効果事例

(砂)カクレ沢 北安曇郡小谷村 中谷地区 (通常砂防事業)

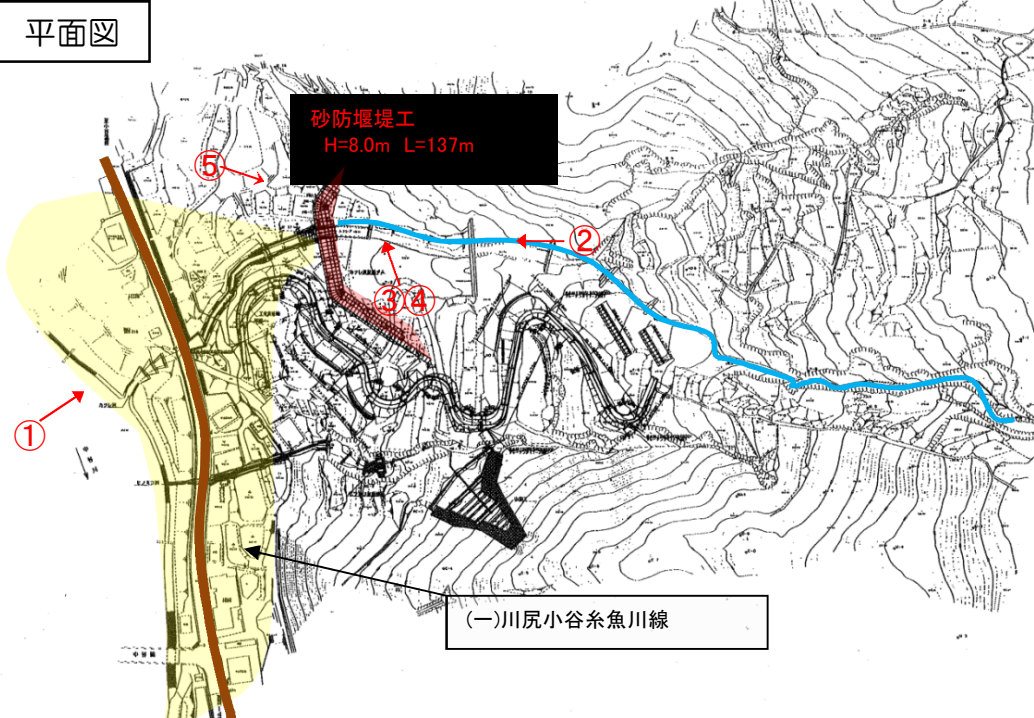
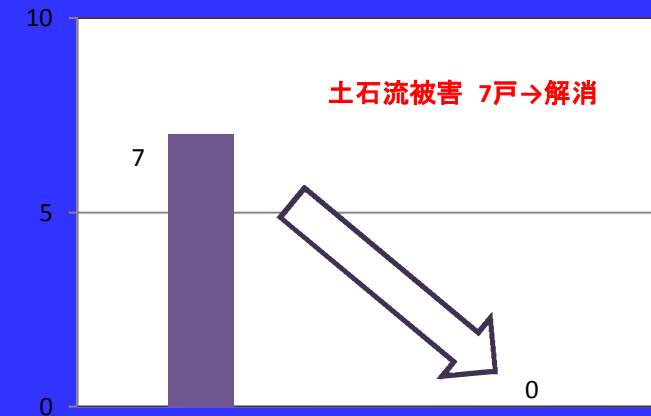
●カクレ沢は土石流危険渓流であり、下流の人家2戸、郵便局・授産所・集会所等の公共施設5戸及び一般県道川尻小谷系魚川線を保全するため、平成11年度事業着手し、平成15年度に堰堤が竣工した。



平面図



整備効果



# 姫川砂防事務所 砂防事業による整備効果事例

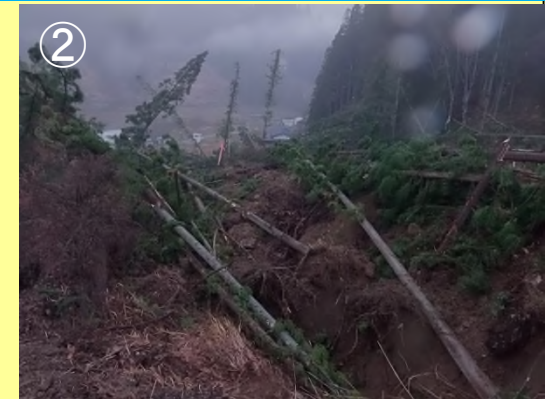
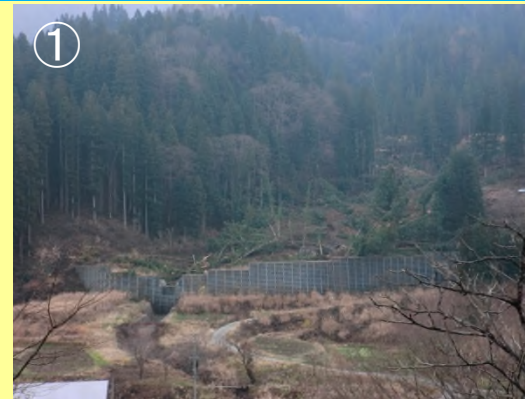
(砂)カクレ沢 北安曇郡小谷村 中谷地区 (通常砂防事業)

## 【事業効果】

- ① 土石流等の土砂災害から住民の生命・財産を守っている。

【被災家屋数の減少 7件⇒0件】

平成26年11月22日に発生した長野県神城断層地震では、小谷村で震度6弱を観測し、カクレ沢上流において地すべりが発生したが、流下した土砂を堰堤が捕捉し、人家や県道を災害から守った。



## 【観光の振興】

- ② 毎年7月～8月に小谷村観光協会主催で村内の砂防ダム巡りツアーが行われ、観光資源として利用されている。

【利用者 22人(H24)⇒49人(H26)】

