

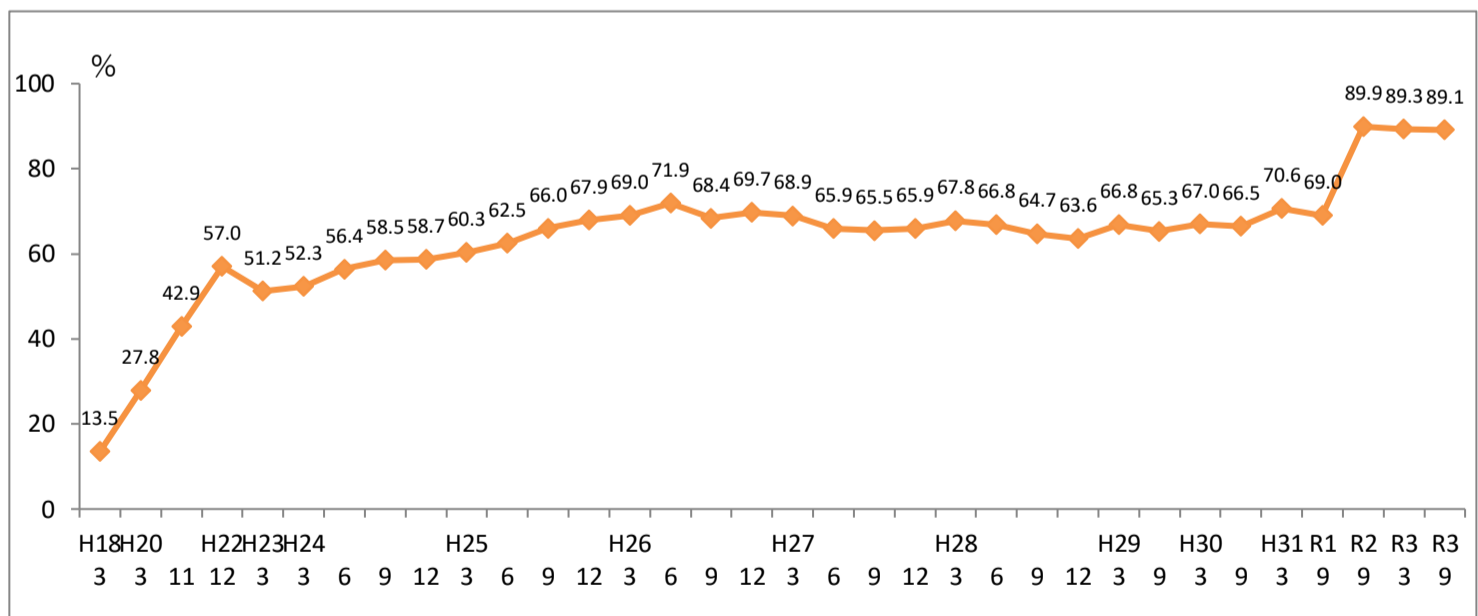
マイバッグ等持参率実態調査結果（令和3年9月）

長野県 環境部 資源循環推進課

○ 性別年代別持参率

区分	調査人数	内訳		持参率(%)	
		持参した	持参しない		
男性	30歳代未満	51	41	10	80.4
	30～50歳代	319	243	76	76.2
	60歳代以上	417	359	58	86.1
	計	787	643	144	81.7
女性	30歳代未満	115	104	11	90.4
	30～50歳代	864	785	79	90.9
	60歳代以上	733	695	38	94.8
	計	1,712	1,584	128	92.5
合計	30歳代未満	166	145	21	87.3
	30～50歳代	1,183	1,028	155	86.9
	60歳代以上	1,150	1,054	96	91.7
	計	2,499 人	2,227 人	272 人	89.1%

○ 持参率の推移



- ※調査日は原則として、調査月第一水曜日付近の平日
- ※調査対象店舗のレジカウンター付近での目視調査（1時間程度）
- ※令和2年3月は、新型コロナウイルス感染拡大防止のため、調査を中止