

(第1面)

産業廃棄物処理計画書

令和5年 6月 30日

長野県知事 様

提出者

住 所 長野県上田市長瀬3918番地

氏 名 株式会社 栗 木 組

代表取締役 栗 木 悦 郎

電話番号 0268-34-7666

廃棄物の適正な処理の確保に関する条例第55条第1項の規定に基づき、産業廃棄物の減量その他その処理に関する計画を作成したので、提出します。

事業場の名称	株式会社 栗 木 組
事業場の所在地	長野県上田市長瀬3918番地
計画期間	令和5年4月1日～令和6年3月31日

当該事業場において現に行っている事業に関する事項

①事業の種類	総合工事業
②事業の規模	元請完成工事高 1,401,390千円
③従業員数	26名
④産業廃棄物の一連の処理の工程	別紙

(第2面)

産業廃棄物の処理に係る管理体制に関する事項

(管理体制図)

責任者 栗木 悦郎 (廃棄物管理フロー図) 社内規定による

産業廃棄物の排出の抑制に関する事項

①現状	【前年度 ( 4年度) 実績】		別紙1のとおり	
	産業廃棄物の種類			
排 出 量		t	t	
(これまでに実施した取組)				
・各現場で分別を徹底し再資源化を重点的に行った。				
②計画	【目標】		別紙1のとおり	
	産業廃棄物の種類			
	排 出 量		t	t
	(今後実施する予定の取組)			
・徹底的に分別する事で発生量を極力抑制するように各現場で再度確認し徹底する。				
・エコアクション21に取り組んでいるので環境負荷軽減に努める。				

産業廃棄物の分別に関する事項

①現状	(分別している産業廃棄物の種類及び分別に関する取組)
	・適性に分別し再生可能な品目に関して確実にリサイクル出来るようにしている。再資源化及び再生処理化。
②計画	(今後分別する予定の産業廃棄物の種類及び分別に関する取組)
	・更なる分別化を図って混合廃棄物の発生量の割合を減少させリサイクル率を高める。

## 自ら行う産業廃棄物の再生利用に関する事項

①現状	【前年度（            年度）実績】	
	産業廃棄物の種類	
	自ら再生利用を行った産業廃棄物の量	t
	(これまでに実施した取組)  ・実績なし	
②計画	【目標】	
	産業廃棄物の種類	
	自ら再生利用を行う産業廃棄物の量	t
	(今後実施する予定の取組)	

## 自ら行う産業廃棄物の中間処理に関する事項

①現状	【前年度（            年度）実績】	
	産業廃棄物の種類	
	自ら熱回収を行った産業廃棄物の量	t
	自ら中間処理により減量した産業廃棄物の量	t
②計画	【目標】	
	産業廃棄物の種類	
	自ら熱回収を行う産業廃棄物の量	t
	自ら中間処理により減量する産業廃棄物の量	t
(今後実施する予定の取組)		

## 自ら行う産業廃棄物の埋立処分又は海洋投入処分に関する事項

①現状	【前年度（      年度）実績】	
	産業廃棄物の種類	
	自ら埋立処分又は海洋投入処分を行った産業廃棄物の量	t                      t
	(これまでに実施した取組)  ・実績なし	
②計画	【目標】	
	産業廃棄物の種類	
	自ら埋立処分又は海洋投入処分を行う産業廃棄物の量	t                      t
	(今後実施する予定の取組)	

## 産業廃棄物の処理の委託に関する事項

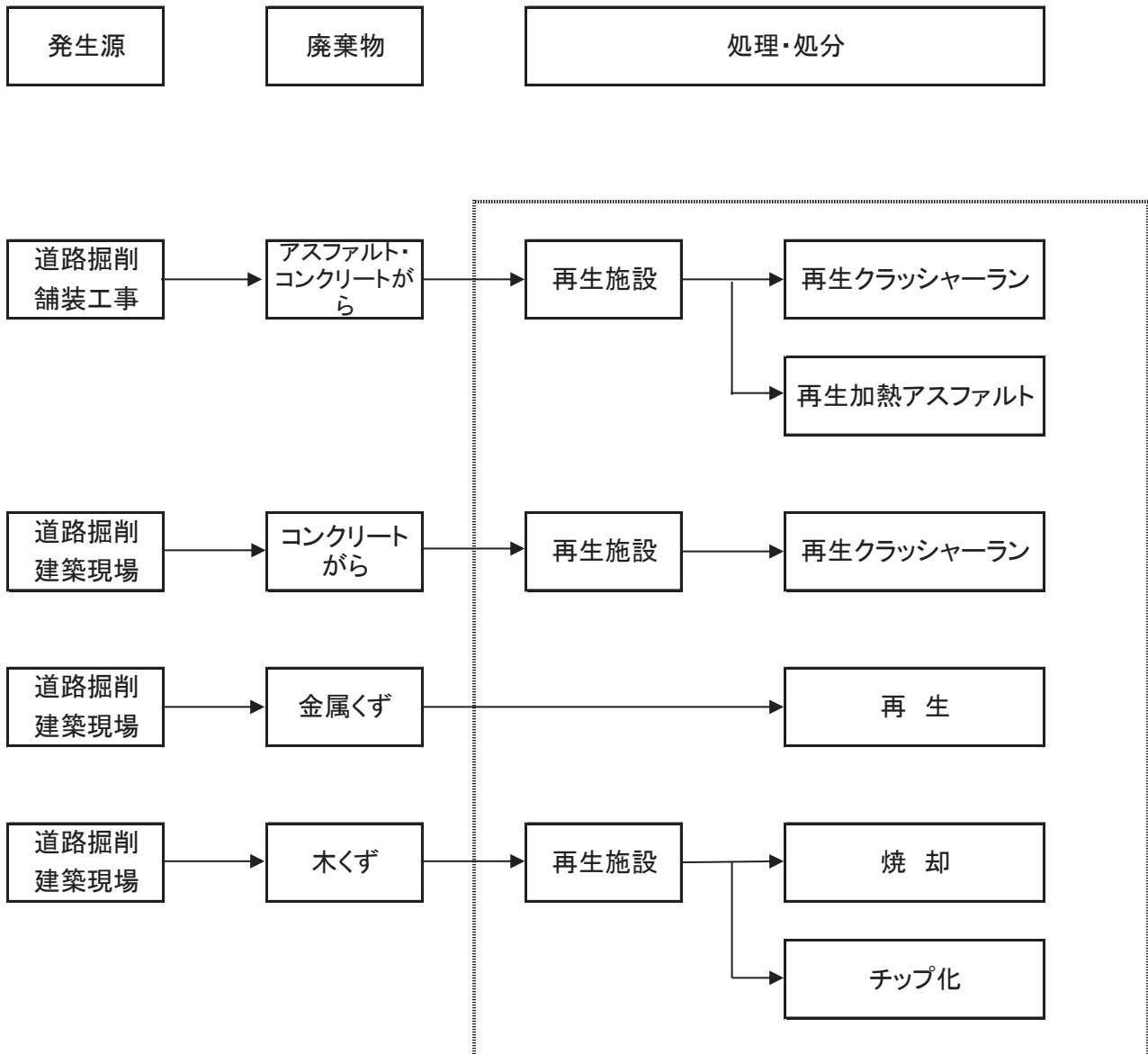
①現状	【前年度（      4年度）実績】		別紙1のとおり
	産業廃棄物の種類		
	全処理委託量	t	t
	優良認定処理業者への処理委託量	t	t
	再生利用業者への処理委託量	t	t
	認定熱回収業者への処理委託量	t	t
	認定熱回収業者以外の熱回収を行う業者への処理委託量	t	t
	(これまでに実施した取組)  ・分別収集の徹底・処理内容の確認をし、処理業者と適正な委託契約を締結する。(許認可の確認) ・電子マニフェスト導入の有無を確認して積極的に活用している。		

②計画	【目標】		別紙1のとおり	
	産業廃棄物の種類			
	全処理委託量		t	t
	優良認定処理業者への 処理委託量		t	t
	再生利用業者への 処理委託量		t	t
	認定熱回収業者への 処理委託量		t	t
	認定熱回収業者以外の 熱回収を行う業者への 処理委託量		t	t
	(今後実施する予定の取組)			
<ul style="list-style-type: none"> <li>・ 今後も引き続きこれまで実施してきた取組を確実に再度徹底し行っていく。</li> </ul>				
※事務処理欄				

備考

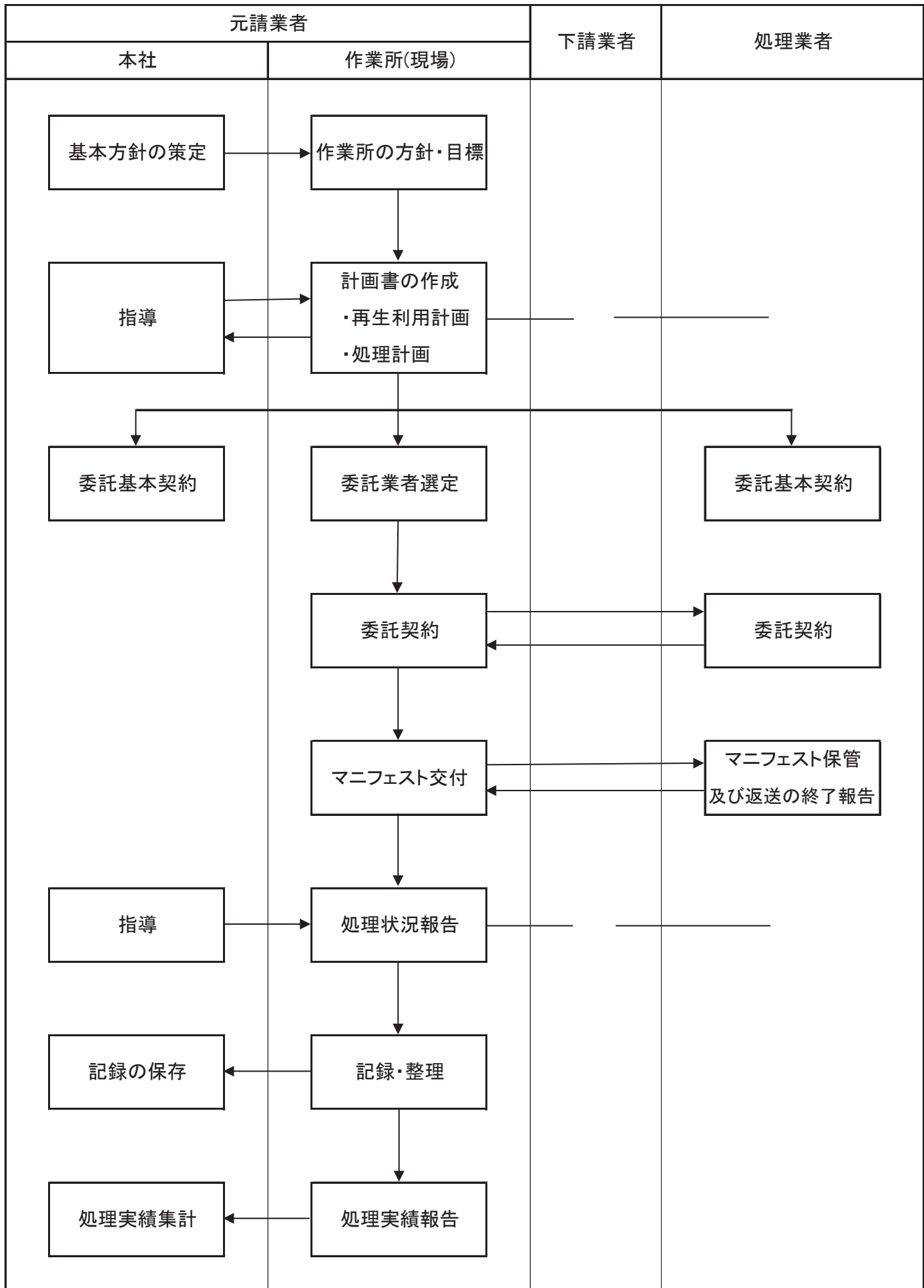
- 1 前年度の産業廃棄物の発生量が500トン以上1,000トン未満の事業場ごとに1枚作成すること。
- 2 当該年度の6月30日までに提出すること。
- 3 「当該事業場において現に行っている事業に関する事項」の欄は、以下に従って記入すること。
  - (1)①欄には、日本標準産業分類の区分を記入すること。
  - (2)②欄には、製造業の場合における製造品出荷額（前年度実績）、建設業の場合における元請完成工事高（前年度実績）、医療機関の場合における病床数（前年度末時点）等の業種に応じ事業規模が分かるような前年度の実績を記入すること。
  - (3)④欄には、当該事業場において生ずる産業廃棄物についての発生から最終処分が終了するまでの一連の処理の工程（当該処理を委託する場合は、委託の内容を含む。）を記入すること。
- 4 「自ら行う産業廃棄物の中間処理に関する事項」の欄には、産業廃棄物の種類ごとに、自ら中間処理を行うに際して熱回収を行った場合における熱回収を行った産業廃棄物の量と、自ら中間処理を行うことによって減量した量について、前年度の実績、目標及び取組を記入すること。
- 5 「産業廃棄物の処理の委託に関する事項」の欄には、産業廃棄物の種類ごとに、全処理委託量を記入するほか、その内数として、優良認定処理業者（廃棄物の処理及び清掃に関する法律施行令第6条の11第2号に該当する者）への処理委託量、処理業者への再生利用委託量、認定熱回収施設設置者（廃棄物の処理及び清掃に関する法律第15条の3の3第1項の認定を受けた者）である処理業者への焼却処理委託量及び認定熱回収施設設置者以外の熱回収を行っている処理業者への焼却処理委託量について、前年度実績、目標及び取組を記入すること。
- 6 それぞれの欄に記入すべき事項の全てを記入することができないときは、当該欄に「別紙のとおり」と記入し、当該欄に記入すべき内容を記入した別紙を添付すること。また、産業廃棄物の種類が3以上あるときは、前年度実績及び目標の欄に「別紙のとおり」と記入し、当該欄に記入すべき内容を記入した別紙を添付すること。また、それぞれの欄に記入すべき事項がないときは、「—」を記入すること。
- 7 ※欄は記入しないこと。

別添 (廃棄物処理フロー図)



委託処分の範囲

別添（廃棄物管理フロー図）





令和5年度産業廃棄物処理計画書（産業廃棄物の実績及び計画の量）

単位:t

実績:前年度産業廃棄物排出量  
計画:当年度産業廃棄物排出量の目標値

産業廃棄物の種類	総排出量		自ら再生利用を行った(行う)量		自ら行う中間処理				自ら埋立処分又は海洋投入処分を行った(行う)量		処理の委託									
	自ら直接再生利用した量等を含めた事業場における産業廃棄物の合計量		自ら直接再生利用する量と自ら中間処理を行った後に再生利用する量		自ら熱回収を行った(行う)量		自ら中間処理により減量した(する)量		自ら埋立処分又は海洋投入処分する量と自ら中間処理した後に自ら埋立・海洋投入処分する量		全処理委託量		優良認定処理業者への処理委託量		再生利用者への処理委託量		認定熱回収業者への処理委託量		認定熱回収業者以外の熱回収を行う業者への処理委託量	
	①		②+⑧		⑤		⑦		③+⑨		⑩		⑪		⑫		⑬		⑭	
	実績	計画	実績	計画	実績	計画	実績	計画	実績	計画	実績	計画	実績	計画	実績	計画	実績	計画	実績	計画
法律	1 燃え殻																			
	2 汚泥																			
	3 廃油																			
	4 廃酸																			
	5 廃アルカリ																			
	6 廃プラスチック類	15.925	14.33									15.925	14.33			4.20	3.78			
政令	1 紙くず	0.750	0.68								0.750	0.675			0.720	0.65				
	2 木くず	291.245	262.12								291.245	262.12			287.01	258.31			48.79	43.91
	3 繊維くず	0.54	0.49								0.54	0.49								
	4 動植物性残さ																			
	5 ゴムくず																			
	6 金属くず	6.667	6.00								6.667	6.00								
	7 ガラスくず・コンクリートくず及び陶磁器くず	9.9614	8.97								9.9614	8.97			6.6614	5.95				
	8 鉱さい																			
	9 がれき類	356.44	320.80								356.44	320.80			356.292	320.66				
	10 家畜ふん尿																			
	11 家畜の死体																			
	12 動物系固形不燃物																			
	13 ばいじん																			
	14 処分するために処理したもの																			
混合(管理型含む)	9.920	8.93								9.92	8.93			0.13	0.12					
合計	691.4484	622.30	0.00	0.00	0.00	0.00	0.00	0.00	0.00	0.00	691.4484	622.30	0.00	0.00	655.0134	589.47	0.00	0.00	48.790	43.91

※ 総排出量=自ら再生利用を行った(行う)量+自ら中間処理により減量した(する)量+自ら埋立処分又は海洋投入処分を行った(行う)量+全処理委託量

【記載方法】

- ・各産業廃棄物の種類ごとに該当の箇所の左に前年度の実績(現状)を右に本年度の目標(計画)の産業廃棄物の量を記載してください。
- ・「産業廃棄物の処理の委託に関する事項」の欄には、産業廃棄物の種類ごとに、全処理委託量を記入し、右欄にそれぞれの内訳を記載してください。
- ・「自ら再生利用を行った(行う)量」の欄は、自ら直接再生利用した量と自ら中間処理した後再生利用した量を記載してください。
- ・「自ら埋立処分又は海洋投入処分を行った(行う)量」は、自ら直接埋立処分又は海洋投入処分した量と自ら中間処理した後自ら埋立処分又は海洋投入処分をした量を記載してください。