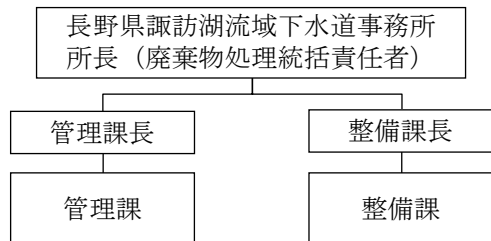


産業廃棄物処理計画書	
令和7年6月30日	
長野県知事	様
提出者	
住所	長野県諏訪市大字豊田字湖畔1866-1
氏名	長野県諏訪湖流域下水道事務所 所長 柳澤 英俊
(法人にあつては、名称及び代表者の氏名)	
電話番号 0266-58-2955	
廃棄物の処理及び清掃に関する法律第12条第9項の規定に基づき、産業廃棄物の減量その他その処理に関する計画を作成したので、提出します。	
事業場の名称	長野県諏訪湖流域下水道豊田終末処理場
事業場の所在地	長野県諏訪市大字豊田字湖畔1866-1
計画期間	令和7年4月1日から令和8年3月31日
当該事業場において現に行っている事業に関する事項	
①事業の種類	下水道業
②事業の規模	令和6年度 年間処理水量：39,446,480m ³
③従業員数	55人
④産業廃棄物の一連の処理の工程	<div><div>場内施設</div><div>再生処理業者へ委託処理</div><div>汚泥 → 濃縮 → 嫌気性消化 → 脱水 → 焼却 → ばいじん → セメント原料として再資源化</div><div>燃え殻 廃プラスチック類 ガラスくず等</div><div>委託処理</div><div>中間処理・最終処分</div><div>金属くず</div><div>再生処理業者へ委託処理</div><div>再資源化</div></div>

産業廃棄物の処理に係る管理体制に関する事項

(管理体制図)



産業廃棄物の排出の抑制に関する事項

①現状	【前年度（令和6年度）実績】 別紙のとおり		
	産業廃棄物の種類		
	排 出 量	t	t
	（これまでに実施した取組） 濃縮設備の適正な運転による減量化		
②計画	【目標】 別紙のとおり		
	産業廃棄物の種類		
	排 出 量	t	t
	（今後実施する予定の取組） 濃縮設備の適正な運転による減量化		

産業廃棄物の分別に関する事項

①現状	（分別している産業廃棄物の種類及び分別に関する取組） 分別の徹底による資源物の回収の促進
②計画	（今後分別する予定の産業廃棄物の種類及び分別に関する取組） 分別の徹底による資源物の回収の促進

(第3面)

自ら行う産業廃棄物の再生利用に関する事項

①現状	【前年度（令和6年度）実績】 別紙のとおり		
	産業廃棄物の種類		
	自ら再生利用を行った産業廃棄物の量	t	t
	（これまでに実施した取組） 実施していない		
②計画	【目標】		
	産業廃棄物の種類		
	自ら再生利用を行う産業廃棄物の量	t	t
	（今後実施する予定の取組） 実施する予定はない		

自ら行う産業廃棄物の中間処理に関する事項

①現状	【前年度（令和6年度）実績】 別紙のとおり		
	産業廃棄物の種類		
	自ら熱回収を行った産業廃棄物の量	t	t
	自ら中間処理により減量した産業廃棄物の量	t	t
	（これまでに実施した取組） 嫌気性消化、脱水、焼却による汚泥の減量化		
②計画	【目標】 別紙のとおり		
	産業廃棄物の種類		
	自ら熱回収を行う産業廃棄物の量	t	t
	自ら中間処理により減量する産業廃棄物の量	t	t
	（今後実施する予定の取組） 嫌気性消化、脱水、焼却による汚泥の減量化		

(第4面)

自ら行う産業廃棄物の埋立処分又は海洋投入処分に関する事項

①現状	【前年度（令和6年度）実績】 別紙のとおり		
	産業廃棄物の種類		
	自ら埋立処分又は 海洋投入処分を行った 産業廃棄物の量	t	t
	（これまでに実施した取組） 実施していない		
②計画	【目標】		
	産業廃棄物の種類		
	自ら埋立処分又は 海洋投入処分を行う 産業廃棄物の量	t	t
	（今後実施する予定の取組） 実施する予定はない		

産業廃棄物の処理の委託に関する事項

①現状	【前年度（令和6年度）実績】 別紙のとおり		
	産業廃棄物の種類		
	全処理委託量	t	t
	優良認定処理業者への 処理委託量	t	t
	再生利用業者への 処理委託量	t	t
	認定熱回収業者への 処理委託量	t	t
	認定熱回収業者以外の 熱回収を行う業者への 処理委託量	t	t
	（これまでに実施した取組） ・廃プラスチック、金属くず、ガラスくず等の分別の徹底 ・電子マニフェストシステムの使用		

②計画	【目標】 別紙のとおり		
	産業廃棄物の種類		
	全処理委託量	t	t
	優良認定処理業者への 処理委託量	t	t
	再生利用業者への 処理委託量	t	t
	認定熱回収業者への 処理委託量	t	t
	認定熱回収業者以外の 熱回収を行う業者への 処理委託量	t	t
	(今後実施する予定の取組)		
	・ 廃プラスチック、金属くず、ガラスくず等の分別の徹底 ・ 電子マニフェストシステムの使用		
	※事務処理欄		

備考

- 1 前年度の産業廃棄物の発生量が1,000トン以上の事業場ごとに1枚作成すること。
- 2 当該年度の6月30日までに提出すること。
- 3 「当該事業場において現に行っている事業に関する事項」の欄は、以下に従って記入すること。
 - (1)①欄には、日本標準産業分類の区分を記入すること。
 - (2)②欄には、製造業の場合における製造品出荷額（前年度実績）、建設業の場合における元請完成工事高（前年度実績）、医療機関の場合における病床数（前年度末時点）等の業種に応じ事業規模が分かるような前年度の実績を記入すること。
 - (3)④欄には、当該事業場において生ずる産業廃棄物についての発生から最終処分が終了するまでの一連の処理の工程（当該処理を委託する場合は、委託の内容を含む。）を記入すること。
- 4 「自ら行う産業廃棄物の中間処理に関する事項」の欄には、産業廃棄物の種類ごとに、自ら中間処理を行うに際して熱回収を行った場合における熱回収を行った産業廃棄物の量と、自ら中間処理を行うに際して熱回収を行っていない場合における熱回収を行っていない産業廃棄物の量を記入するほか、その内数として、優良認定処理業者（廃棄物の処理及び清掃に関する法律施行令第6条の11第2号に該当する者）への処理委託量、処理業者への再生利用委託量、認定熱回収施設設置者（廃棄物の処理及び清掃に関する法律第15条の3の3第1項の認定を受けた者）であ
- 6 それぞれの欄に記入すべき事項の全てを記入することができないときは、当該欄に「別紙のとおり」と記入し、当該欄に記入すべき内容を記入した別紙を添付すること。また、産業廃棄物の種類が3以上あるときは、前年度実績及び目標の欄に「別紙のとおり」と記入し、当該欄に記入
- 7 ※欄は記入しないこと。

令和7 年度産業廃棄物処理計画書（産業廃棄物の実績及び計画の量）

単位:t

実績:前年度産業廃棄物排出量
計画:当年度産業廃棄物排出量の目標値

産業廃棄物の種類		総排出量		自ら再生利用を行った（行う）量		自ら行う中間処理				自ら埋立処分又は 海洋投入処分を 行った（行う）量		処理の委託									
						自ら熱回収を 行った（行う）量		自ら中間処理により減 量した（する）量				全処理委託量		優良認定処理業者 への処理委託量		再生利用業者への 処理委託量		認定熱回収業者 への処理委託量		認定熱回収業者以外の 熱回収を行う業者への 処理委託量	
		自ら直接再生利用した 量等を含めた事業場 における産業廃棄物の合 計量		自ら直接再生利用する 量と自ら中間処理を 行った後に再生利用す る量				中間処理前の量から中 間処理後の量を引いた 量		自社内で処理を行わず 直接委託した量と自ら 中間処理した残さ量の うち処理業者に委託し て処理する量				優良認定処理業者（廃 棄物の処理及び清掃に 関する法律施行令第6 条の11第2号に該当 する者）		中間処理後、有効利用 されている場合の委託 量（委託先から別の業 者に売却等される場合 を含む。）		認定熱回収施設設置者 （廃棄物の処理及び清 掃に関する法律第15条 の3の3第1項の認定 を受けた者）		認定熱回収施設設置者 以外の熱回収を行って いる処理業者への焼却 処理委託量	
		①		②＋⑧		⑤		⑦		③＋⑨		⑩		⑪		⑫		⑬		⑭	
		実績	計画	実績	計画	実績	計画	実績	計画	実績	計画	実績	計画	実績	計画	実績	計画	実績	計画	実績	計画
法 律	1 燃え殻	19.64	20.00									19.64	20.00								
	2 汚泥	146,183.28	146,000.00			146,166.47	146,000.00	145,493.01	145,330.00			690.27	670.00			673.46	670.00				
	3 廃油																				
	4 廃酸																				
	5 廃アルカリ																				
	6 廃プラスチック類	0.21	0.20									0.21	0.20	0.21	0.20						
政 令	1 紙くず																				
	2 木くず	0.05	0.10									0.05	0.10	0.05	0.10						
	3 繊維くず																				
	4 動植物性残さ																				
	5 ゴムくず																				
	6 金属くず	0.41	0.40									0.41	0.40	0.41	0.40						
	7 ガラスくず・コン クリートくず及び陶磁器く ず	0.02	0.02									0.02	0.02	0.02	0.02						
	8 鋳さい																				
	9 がれき類																				
	10 家畜ふん尿																				
	11 家畜の死体																				
	12 動物系固形不要物																				
	13 ばいじん																				
	14 処分するために処 理したもの																				
合 計		146,203.61	146,020.72	0.00	0.00	146,166.47	146,000.00	145,493.01	145,330.00	0.00	0.00	710.60	690.72	0.69	0.72	673.46	670.00	0.00	0.00	0.00	0.00

※ 総排出量＝自ら再生利用を行った（行う）量＋自ら中間処理により減量した（する）量＋自ら埋立処分又は海洋投入処分を行った（行う）量＋全処理委託量

【記載方法】

- ・各産業廃棄物の種類ごとに該当の箇所の左に前年度の実績（現状）を右に本年度の目標（計画）の産業廃棄物の量を記載してください。
- ・「産業廃棄物の処理の委託に関する事項」の欄には、産業廃棄物の種類ごとに、全処理委託量を記入し、右欄にそれぞれの内訳を記載してください。
- ・「自ら再生利用を行った（行う）量」の欄は、自ら直接再生利用した量と自ら中間処理した後再生利用した量を記載してください。
- ・「自ら埋立処分又は海洋投入処分を行った（行う）量」は、自ら直接埋立処分又は海洋投入処分した量と自ら中間処理した後自ら埋立処分又は海洋投入処分をした量を記載してください。